

Luxuriöse Neubauwohnungen mit Terrasse in bester Grünruhelage



00

Objektnummer: 1155/2875
Eine Immobilie von myImmo GmbH

Zahlen, Daten, Fakten

Art:	Wohnung
Land:	Österreich
PLZ/Ort:	1160 Wien, Ottakring
Baujahr:	2026
Zustand:	Erstbezug
Alter:	Neubau
Wohnfläche:	119,64 m ²
Gesamtfläche:	135,37 m ²
Zimmer:	4
Bäder:	2
WC:	2
Terrassen:	1
Heizwärmebedarf:	B 39,10 kWh / m ² * a
Gesamtenergieeffizienzfaktor:	A 0,74
Kaufpreis:	1.098.000,00 €
Provisionsangabe:	

3% des Kaufpreises zzgl. 20% USt.

Ihr Ansprechpartner

Serkan Geyik

myImmo GmbH
Semperstraße 29/6
1180 Wien

T +43 1 810 10 21 - 12
F + 43 1 810 10 21 - 89

Gerne stehe ich Ihnen für weitere Informationen oder einen Besichtigungstermin zur Verfügung.

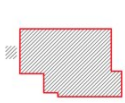






WILHELMINENSTRASSE 191

1160 WIEN



- GARTEN
- BALKON / TERRASSE
- WOHNUNG / PARKETT
- WOHNUNG / FEINSTEIN

HAUS 02 TOP 03. 1. OBERGESCHOSS

TERRASSE | 15.73m²

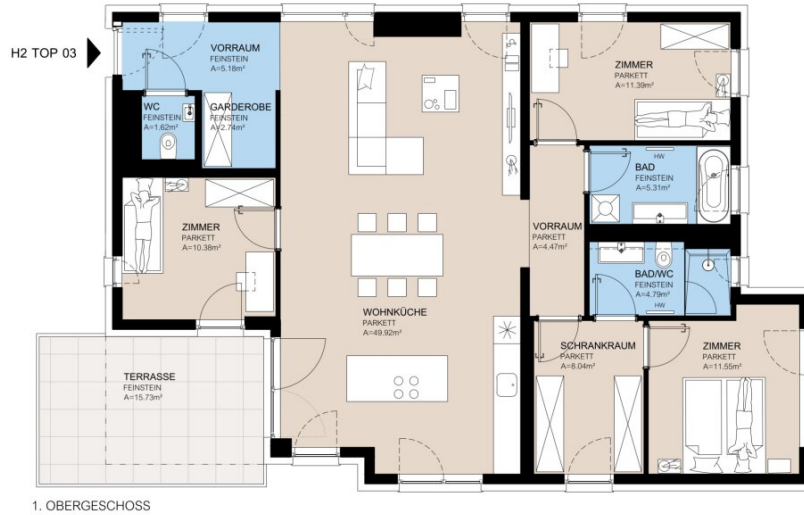
FREIFLÄCHE GESAMT 15.73m²

WOHNFLÄCHE GESAMT 119.64m²

LAGERFLÄCHE 15.21m²

OBERGESCHOSS

VORRAUM		4.47m ²
GARDEROBE		2.74m ²
WC		1.62m ²
BAD		5.31m ²
ZIMMER		11.55m ²
ZIMMER		10.38m ²
ZIMMER		11.39m ²
BAD/WC		4.79m ²
WOHNKÜCHE		49.92m ²
SCHRANKRAUM		8.04m ²



1. OBERGESCHOSS

ÄNDERUNGEN IN DER AUSFÜHRUNG VORBEHALTEN! VISUALISIERUNGEN DIENEN DER RÄUMLICHEN DARSTELLUNG. INVENTAR UND MOBEL SIND SYMBOLISCH ZU BETRACHTEN UND NICHT GEGENSTAND DES VERKAUFS! Sämtliche vorliegenden Planunterlagen und Visualisierungen sind urheberrechtlich geschützt und im Eigentum der ADD Architekten ZT GmbH. Unberechtigte Weitergabe oder Vervielfältigung ohne Genehmigung ist untersagt und wird dementsprechend geahndet.

ADD ARCHITEKTEN ZT GMBH
 AT-1090 WIEN | THURNGASSE 15A | +43 1 310 0347 | WWW.ADD-ARCHITEKTEN.AT

WILHELMINENSTRASSE 191 | VERKAUFSPLAN M 1:100

Objektbeschreibung

Die großzügig angelegte Wohnung befindet sich im Obergeschoss des zweiten Hauses und verfügt über:

- 1 großzügige Wohnküche
- 3 Schlafzimmer
- 1 großzügiger Schrankraum
- 2 Badezimmer (eines mit WC direkt aus dem Schrankraum erreichbar mit Dusche, ein weiteres mit Badewanne)
- 1 Gäste WC
- 2 Vorraum
- Garderobe
- 1 Terrasse (aus der Wohnküche und aus einem der Zimmer begehbar)

Wohnen am Wilhelminenberg mit exklusivem Ausblick

In Bestlage direkt am Wilhelminenberg entsteht der zeitlose, elegante Neubau bestehend aus zwei Häusern mit einzigartigem Grün- und Fernblick über Wien. Hier liegt Ihnen im wahrsten Sinn des Wortes die Stadt zu Füßen.

Das Neubauprojekt bietet 10 hochwertige Wohnungen von 52 m² bis 122 m² mit 2–4 Zimmern, großzügigen Freiflächen und gut durchdachten Raumkonzepten sowie eine hauseigene Tiefgarage mit 15 Stellplätzen.

Die Planung und Konzeption des Gesamtprojektes wird nach den neuesten ökologischen

Richtlinien barrierefrei ausgeführt und es werde nur modernste Baumaterialien sowie Ausstattungselemente ausgewählt, die im Innen- und Außenbereich ein maximales Wohnvergnügen dauerhaft garantieren. Auch Energietechnisch wurde auf dem neusten Stand geplant: Luftwärmepumpe mit Pufferspeicher, PV-Anlage und Fußbodenheizung mit integrierter Kühlfunktion zur Grundtemperierung.

Der Neubau befindet sich in Grünruhelage und hat eine sehr gute Anbindung an das öffentliche Verkehrsnetz. Zwei Autobuslinien halten direkt vor der Türe und vier Straßenbahnlinien sind in ca. 10 Minuten Fußläufig erreichbar.

Ein hauseigener Tiefgaragenplatz kann optional erworben werden.

In unmittelbarer Nähe befindet sich unter anderem: das Schloss Wilhelminenberg, diverse Heurigen, die Steinhofgründe, das Ottakringer Schwimmbad, ...

geplante Fertigstellung: ca. Ende 2026

Für weitere Fragen steht Ihnen **Herr GEYIK** gerne unter **+43 1 810 10 21 - 12** zur Verfügung.

Die Vermittlungsprovision beträgt 3% vom Kaufpreis zzgl. 20% USt

Wir weisen darauf hin, dass zwischen dem Vermittler und dem zu vermittelnden Dritten ein familiäres oder wirtschaftliches Naheverhältnis besteht.

Der Vermittler ist als Doppelmakler tätig.

Infrastruktur / Entfernungen

Gesundheit

Arzt <1.000m
Apotheke <1.000m
Klinik <1.500m
Krankenhaus <1.500m

Kinder & Schulen

Schule <1.000m
Kindergarten <1.000m
Universität <1.000m
Höhere Schule <2.500m

Nahversorgung

Supermarkt <1.000m
Bäckerei <1.000m
Einkaufszentrum <1.000m

Sonstige

Geldautomat <1.000m

Bank <1.000m

Post <1.000m

Polizei <1.500m

Verkehr

Bus <500m

U-Bahn <1.500m

Straßenbahn <1.000m

Bahnhof <1.500m

Autobahnanschluss <5.500m

Angaben Entfernung Luftlinie / Quelle: OpenStreetMap