

## 360° TOUR // GARTEN WOHNUNG / GARDEN APARTMENT



**Objektnummer: 18362**

**Eine Immobilie von KALANDRA Immobilien Robert Kalandra e.U.**

## Zahlen, Daten, Fakten

<b>Art:</b>	Wohnung
<b>Land:</b>	Österreich
<b>PLZ/Ort:</b>	1210 Wien
<b>Baujahr:</b>	2023
<b>Zustand:</b>	Erstbezug
<b>Wohnfläche:</b>	52,47 m <sup>2</sup>
<b>Zimmer:</b>	2
<b>Bäder:</b>	1
<b>WC:</b>	1
<b>Terrassen:</b>	1
<b>Garten:</b>	19,00 m <sup>2</sup>
<b>Gesamtmiete</b>	999,69 €
<b>Kaltmiete (netto)</b>	815,00 €
<b>Kaltmiete</b>	908,81 €
<b>Betriebskosten:</b>	89,34 €
<b>USt.:</b>	90,88 €
<b>Provisionsangabe:</b>	

Gemäß Erstauftraggeberprinzip bezahlt der Abgeber die Provision.

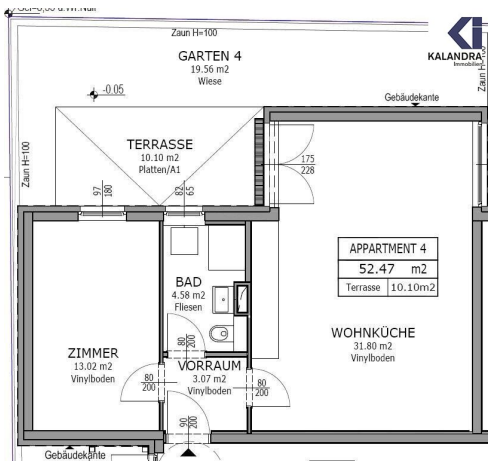
## Ihr Ansprechpartner



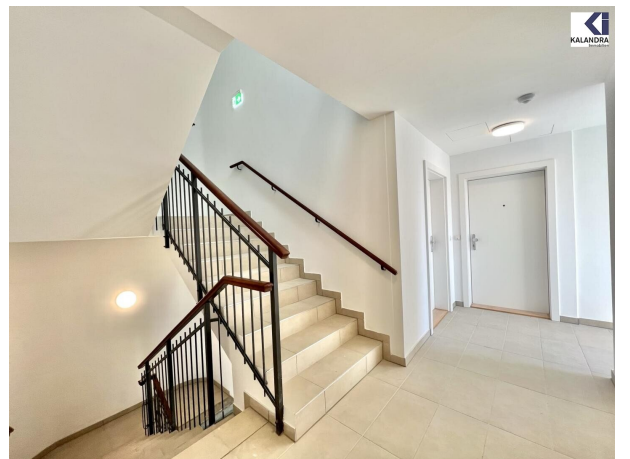
**Mag. Robin Kalandra**

KALANDRA Immobilien Robert Kalandra e.U.  
Franz Josefs Kai 33 /6  
1010 Wien











# Objektbeschreibung

ERSTBEZUG WOHNUNG in FLORIDSDORF

Diese im Gartengeschoß eines neu renovierten Altbausgebäudes (BJ 2022) gelegene Wohnung ist ein Erstbezug und gliedert sich wie folgt:

Raumaufteilung:

Vorraum Wohnzimmer, Schlafzimmer 30m<sup>2</sup> Garten und Terrasse Badezimmer mit Wanne WC;

Ausstattung:

- Parkettboden aus Eiche
- hochwertige Feinsteinzeugfliesen in den Sanitärräumen
- Maßeinbauküche mit Geschirrspüler und Kühl-/ Gefrierkombination
- Fahrrad- u. Kinderwagenabstellräume
- zugeordnetes Kellerabteil

Infrastruktur:

optimale Verkehrsanbindung und perfekte Infrastruktur, fußläufig sind sämtliche Nahversorger entlang der Floridsdorfer Hauptstraße erreichbar.

Die Busse 20A, 33 A, N29, N31 sowie die Straßenbahnlinien 2, 30, 31, 33 sind wenige Schritte entfernt.

Die U-Bahn Station U6 und die S-Bahnanbindung erreicht man ebenfalls in wenigen Minuten

zu Fuß.

Mit dem PKW erreicht man in wenigen Minuten die Auffahrt zur Donauuferautobahn.

Ein Energieausweis wurde vom Eigentümer angefordert und wird nachgereicht.

**ACHTUNG:**

Der Vermieter wünscht das dreifache Gehalt der Monatsmiete als Nettoeinkommen sowie nicht mehr als 2 Personen.

360 Tour:

<https://360.kalandra.at/view/fullscreen/id/VZ4BD>

[Eine Besichtigung der Wohnung ist jederzeit möglich.](#)

[Bitte vorab der Besichtigung um die Selbstauskunft.](#)

[Der Eigentümer wünscht ein Nettoeinkommen der dreifachen Miete](#)

-----

Der Immobilienmakler erklärt, dass er – entgegen dem in der Immobilienwirtschaft üblichen Geschäftsgebrauch des Doppelmaklers – einseitig nur für den Vermieter tätig ist.

**Infrastruktur / Entfernungen**

**Gesundheit**

Arzt <500m

Apotheke <500m

Klinik <1.500m

Krankenhaus <1.500m

**Kinder & Schulen**

Schule <500m

Kindergarten <500m

Universität <2.000m

Höhere Schule <1.000m

**Nahversorgung**

Supermarkt <500m

Bäckerei <500m

Einkaufszentrum <500m

**Sonstige**

Geldautomat <1.000m

Bank <1.000m

Post <500m

Polizei <1.000m

**Verkehr**

Bus <500m

U-Bahn <1.500m

Straßenbahn <500m

Bahnhof <1.000m

Autobahnanschluss <1.000m

Angaben Entfernung Luftlinie / Quelle: OpenStreetMap