

**Sehr schöne 3 Zimmer Gartenwohnung in Hopfgarten /  
nahe bei der Bergbahn!**



**Objektnummer: 54**

**Eine Immobilie von Kristall Real Immobilien**

## Zahlen, Daten, Fakten

<b>Art:</b>	Wohnung - Erdgeschoß
<b>Land:</b>	Österreich
<b>PLZ/Ort:</b>	6361 Hopfgarten-Markt
<b>Baujahr:</b>	2003
<b>Zustand:</b>	Teil_vollrenoviert
<b>Möbliert:</b>	Teil
<b>Alter:</b>	Altbau
<b>Wohnfläche:</b>	84,76 m <sup>2</sup>
<b>Zimmer:</b>	3
<b>Bäder:</b>	1
<b>WC:</b>	1
<b>Terrassen:</b>	1
<b>Garten:</b>	82,26 m <sup>2</sup>
<b>Keller:</b>	5,46 m <sup>2</sup>
<b>Heizkosten:</b>	94,70 €
<b>Sonstige Kosten:</b>	115,17 €

## Ihr Ansprechpartner

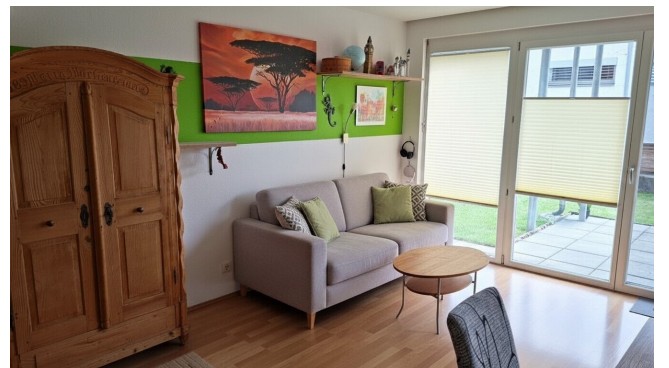


### **Christian Bucher**

Kristall Real Immobilien  
Rohrmosen 1a  
6352 Ellmau

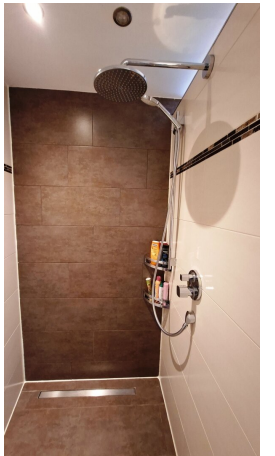
T 06649689007  
H +43 664 968 90 07

Gerne stehe ich Ihnen für weitere Informationen oder einen Besichtigungstermin zur Verfügung.

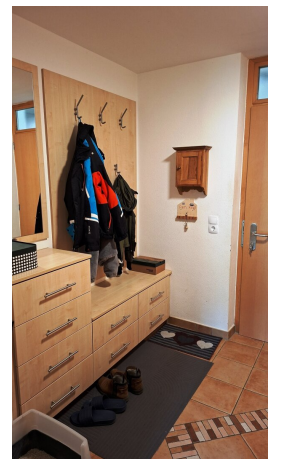


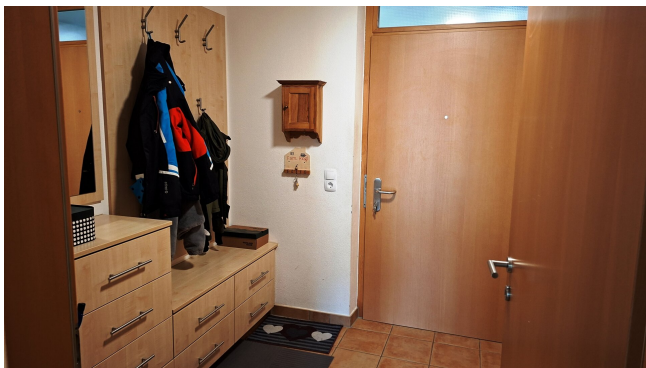


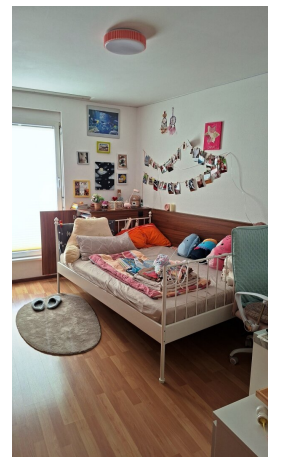


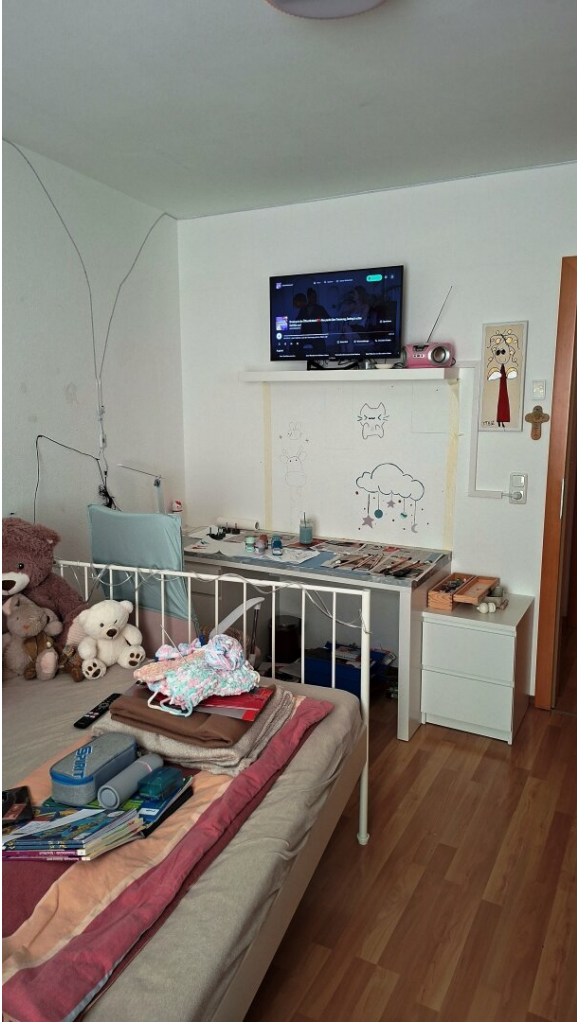




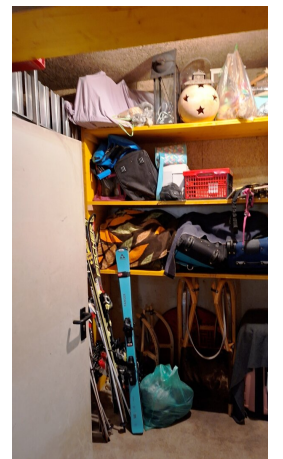




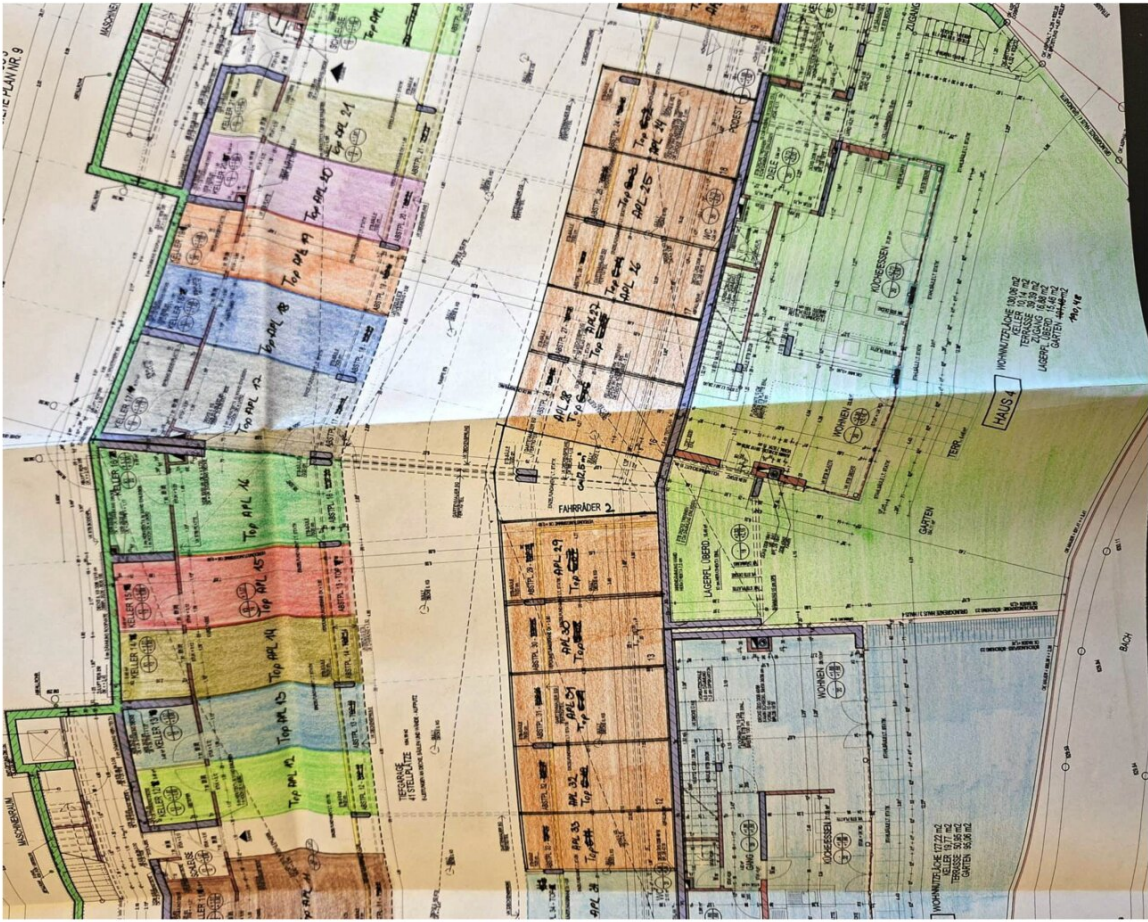


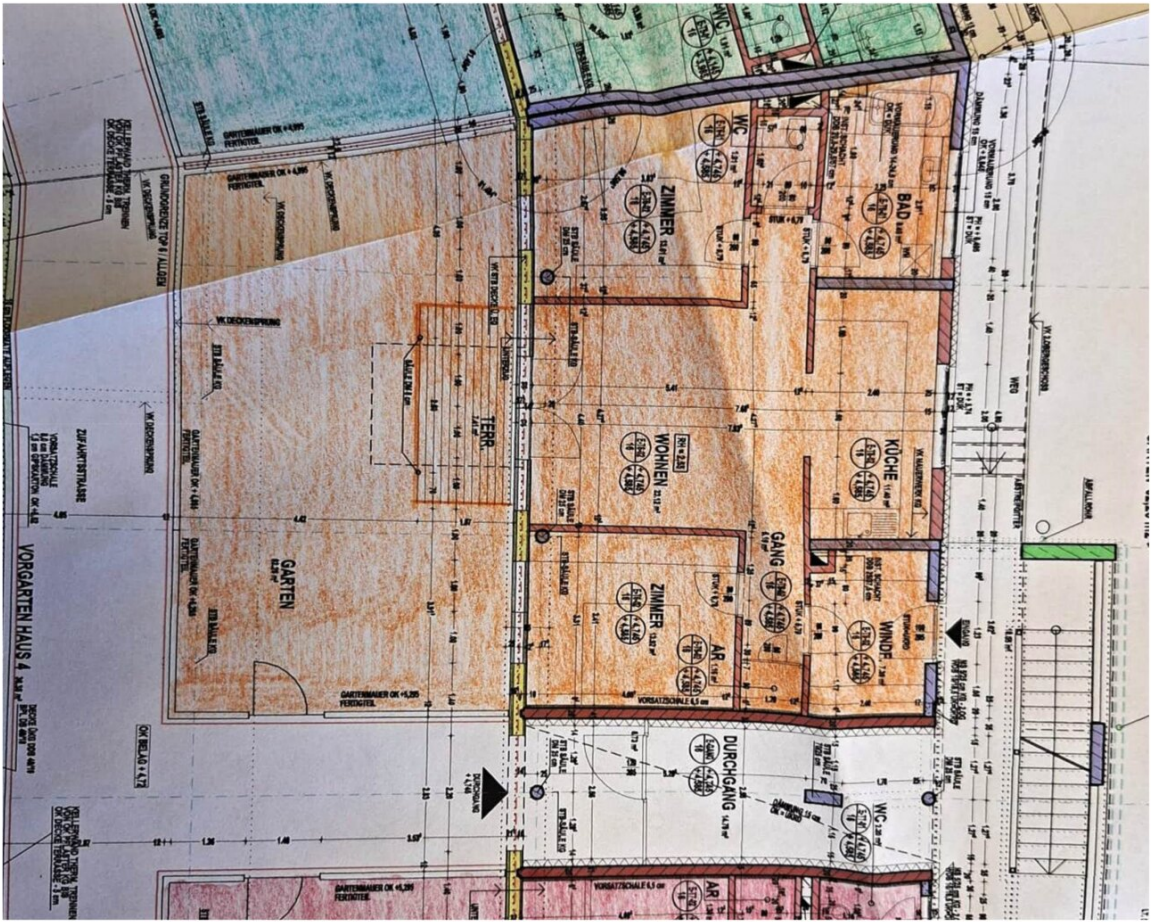














## Objektbeschreibung

Willkommen in Ihrem neuen Zuhause in Hopfgarten-Markt, Tirol – eine charmante und in einem Top Zustand befindliche Erdgeschosswohnung, die keine Wünsche offenlässt. Mit einer großzügigen Wohnfläche von 84,76 m<sup>2</sup> bietet diese attraktive Immobilie vier vielseitige Zimmer, die viel Platz für Ihre individuellen Wohnträume schaffen.

Sie betreten Ihr neues Heim und werden sofort von der hellen und freundlichen Atmosphäre begeistert sein.

Besonders hervorzuheben ist der eigene Garten mit angrenzender Terrasse – ein perfekter Rückzugsort für entspannte Stunden im Freien, ob zum Frühstück in der Morgensonne, zum Spielen mit den Kindern oder zum gemütlichen Beisammensein mit Freunden und Familie. Zudem steht Ihnen eine praktische Tiefgarage zur Verfügung, die Ihr Fahrzeug sicher und geschützt unterbringt.

Die Lage dieser Wohnung ist ebenso überzeugend: Eine hervorragende Verkehrsanbindung durch Bus und Bahnhof ermöglicht Ihnen eine problemlose Mobilität in der Region und darüber hinaus. Alle wichtigen Einrichtungen des täglichen Lebens befinden sich in unmittelbarer Nähe: Ärzte, Apotheke, Schule, Kindergarten, Supermarkt und Bäckerei sind bequem zu Fuß erreichbar – ideal für Familien und Menschen, die Wert auf kurze Wege legen.

Der Vermittler ist als Doppelmakler tätig.

### Infrastruktur / Entfernungen

#### **Gesundheit**

Arzt <500m

Apotheke <500m

Klinik <9.000m

#### **Kinder & Schulen**

Schule <500m

Kindergarten <1.000m

Höhere Schule <7.000m

#### **Nahversorgung**

Supermarkt <1.000m

Bäckerei <500m

Einkaufszentrum <8.500m

**Sonstige**

Bank <500m

Geldautomat <500m

Post <1.000m

Polizei <500m

**Verkehr**

Bus <500m

Bahnhof <500m

Autobahnanschluss <8.500m

Angaben Entfernung Luftlinie / Quelle: OpenStreetMap