

Wunderschönes Einfamilienhaus in absoluter Traum-Lage (Graz - St.Peter)



Objektnummer: 8365/383

Eine Immobilie von Immo - Kollektiv

Zahlen, Daten, Fakten

Art:	Haus - Einfamilienhaus
Land:	Österreich
PLZ/Ort:	8042 Graz,08.Bez.:Sankt Peter
Zustand:	Neuwertig
Wohnfläche:	125,00 m ²
Zimmer:	4
Garten:	800,00 m ²
Keller:	40,00 m ²
Kaufpreis:	779.000,00 €
Provisionsangabe:	

3% des Kaufpreises zzgl. 20% USt.

Ihr Ansprechpartner

Philipp Degen

Immo - Kollektiv
Autaler Straße 22
8074 Raaba

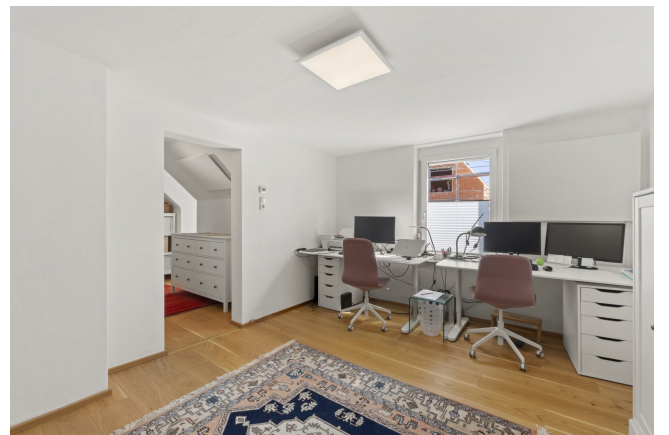
T +43 664 914 88 61

Gerne stehe ich Ihnen für weitere Informationen oder einen Besichtigungstermin zur Verfügung.













Objektbeschreibung

In einer der **begehrtesten und ruhigsten Wohnlagen von Graz** erwartet Sie dieses liebevoll gepflegte Einfamilienhaus.

Ein echtes Juwel für Familien, die Wert auf Lebensqualität, Ruhe und ein harmonisches Wohnumfeld legen.

Das Haus überzeugt durch seinen charmanten Charakter, kombiniert mit laufenden Sanierungen und Modernisierungen, die ein komfortables und zeitgemäßes Wohnen garantieren.

Besonders hervorzuheben ist der großzügige Garten, der viel Platz für Kinder zum spielen, entspannte Stunden im Grünen oder gesellige Familienmomente bietet.

- BJ 1927
- Ziegel Massiv
- laufende Sanierungen
- Badezimmer und Fenster 2006
- Dach und Vollwärmeschutz 1996
- Küche 2015
- Heizung (Fernwärme) 2015
- großzügiger Garten
- Keller

- Garage

- Sackgasse

AUFTEILUNG:

EG: Vorraum, WC mit Fenster, Badezimmer mit Wanne, Dusche und Fenster, Küche mit Essbereich, Wohnzimmer, Abstellraum

OG: Schlafzimmer, Durchgezimmer (Schrankraum oder Büro) und ein weiteres Schlafzimmer

WARTEN SIE NICHT UND SICHERN SIE SICH IHREN PERSÖNLICHEN BESICHTIGUNGSTERMIN

Infrastruktur / Entfernungen

Gesundheit

Arzt <500m
Apotheke <500m
Klinik <3.000m
Krankenhaus <3.500m

Kinder & Schulen

Schule <1.000m
Kindergarten <500m
Universität <1.500m
Höhere Schule <3.000m

Nahversorgung

Supermarkt <500m
Bäckerei <1.000m
Einkaufszentrum <1.500m

Sonstige

Geldautomat <500m

Bank <500m
Post <500m
Polizei <1.500m

Verkehr

Bus <500m
Straßenbahn <1.000m
Autobahnanschluss <2.000m
Bahnhof <1.500m
Flughafen <7.500m

Angaben Entfernung Luftlinie / Quelle: OpenStreetMap