

Moderne 3-Zi-Wohnung in Fohnsdorf – Erstbezug mit Terrasse & Garten!



Wohn-Essküche KI-generiert, Homestaging

Objektnummer: 1679/1628
Eine Immobilie von RE/MAX Life

Zahlen, Daten, Fakten

Art:	Wohnung
Land:	Österreich
PLZ/Ort:	8753 Fohnsdorf
Baujahr:	2023
Zustand:	Erstbezug
Alter:	Neubau
Wohnfläche:	60,58 m ²
Zimmer:	3
Bäder:	1
WC:	2
Terrassen:	1
Heizwärmebedarf:	B 55,50 kWh / m ² * a
Gesamtenergieeffizienzfaktor:	A 0,70
Kaufpreis:	175.000,00 €
Provisionsangabe:	

3% des Kaufpreises zzgl. 20% USt.

Ihr Ansprechpartner

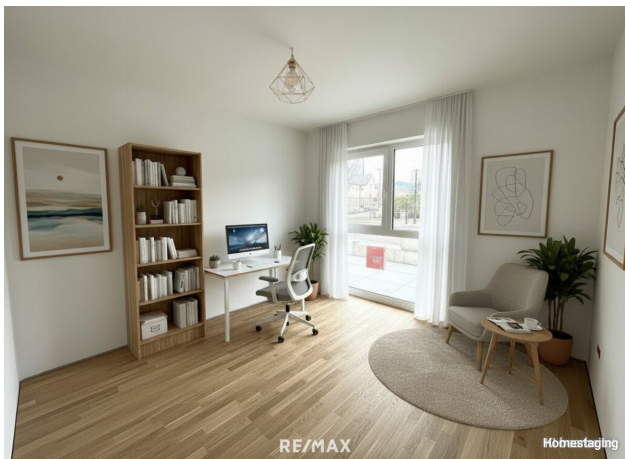


Yvonne Pojer

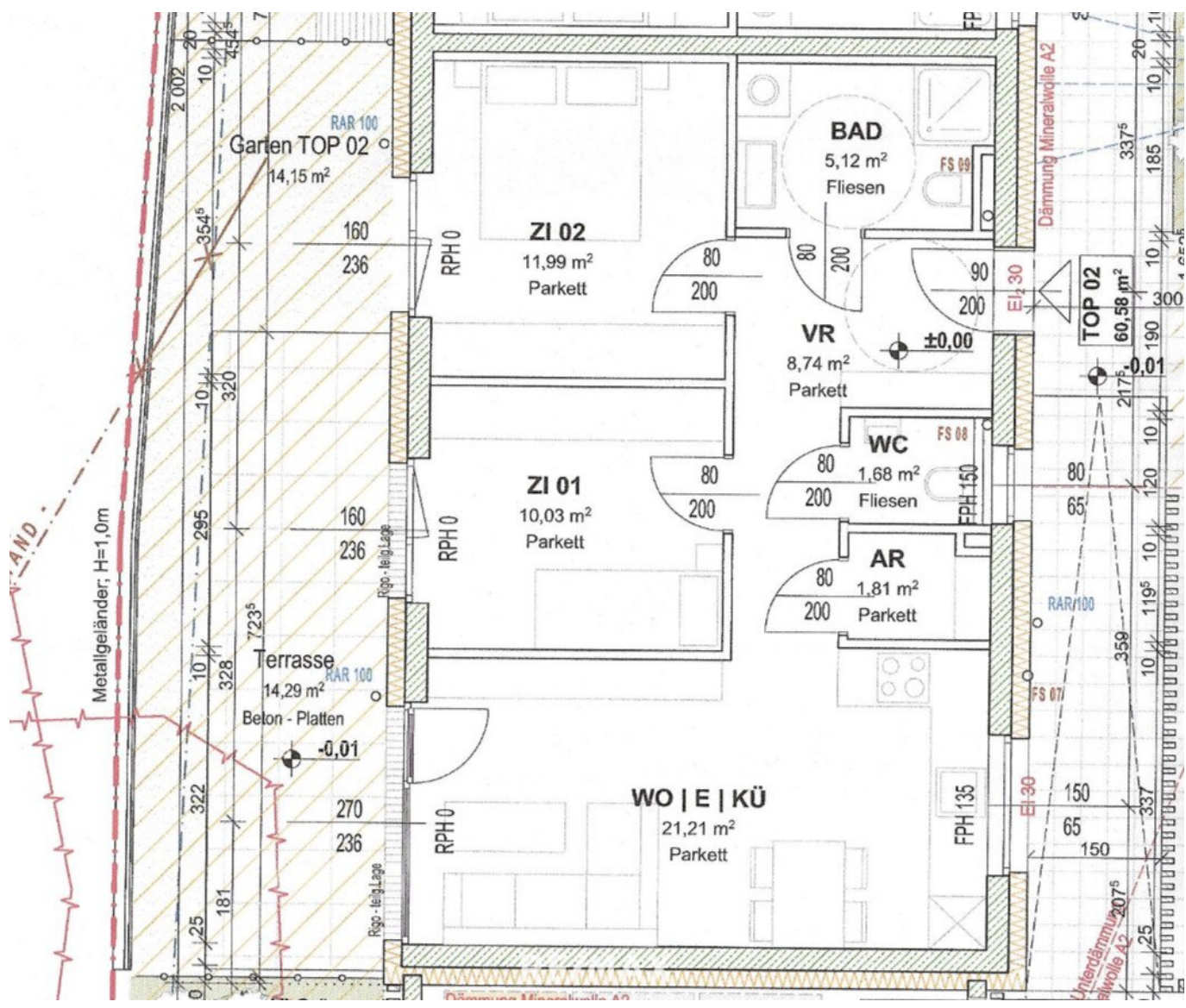
REMAX Life
Kapuzinerplatz 7
8720 Knittelfeld

T +43 664 91 60 934











Objektbeschreibung

Willkommen in Ihrem neuen Zuhause!

Mit Top 2 erwartet Sie eine moderne 3 Zimmer Neubauwohnung im Erdgeschoss, die durch ihren Erstbezugscharakter, die hochwertige Ausstattung und den privaten Garten mit Terrasse ein ganz besonderes Wohngefühl vermittelt.

Schon beim Betreten begeistert die Wohnung mit einem hellen, freundlichen Ambiente, das durch elegante Parkettböden, stilvolle Fliesen und die angenehme Fußbodenheizung in allen Räumen unterstrichen wird. Hier verbinden sich modernes Design und behaglicher Wohnkomfort zu einem Zuhause, in dem man sich vom ersten Moment an wohlfühlt.

Die großzügige Wohn-Essküche bildet das Herzstück der Wohnung und lädt zum gemeinsamen Kochen, Leben und Genießen ein. Zwei weitere Zimmer bieten vielseitige Nutzungsmöglichkeiten – ideal als Schlafzimmer, Kinderzimmer oder Homeoffice.

Ein absolutes Highlight ist die Terrasse mit angrenzendem Eigengarten, die den Wohnraum harmonisch ins Freie erweitert. Ob gemütliches Frühstück in der Morgensonne, entspannte Stunden im Grünen oder ein sicherer Spielbereich für Kinder – hier genießen Sie Lebensqualität auf höchstem Niveau.

Als Teil eines hochwertigen Neubauprojekts im Erstbezug profitieren Sie von moderner Bauweise, zeitgemäßer Ausstattung und nachhaltigem Wohnkomfort.

Diese Wohnung eignet sich perfekt für Paare, kleine Familien, Gartenliebhaber oder Anleger, die Wert auf Freiflächen, modernes Wohnen und eine hochwertige Ausführung legen.

Nutzen Sie diese einzigartige Gelegenheit, in eine hochwertige Gartenwohnung zu investieren, die Ihnen Lebensqualität und Wohlbefinden in einem modernen Wohnkonzept bietet. Vereinbaren Sie noch heute einen Besichtigungstermin und überzeugen Sie sich selbst von diesem attraktiven Angebot – Ihr neues Zuhause wartet auf Sie!

Der Vermittler ist als Doppelmakler tätig.

Infrastruktur / Entfernungen

Gesundheit

Arzt <2.000m

Apotheke <2.000m

Krankenhaus <6.500m

Kinder & Schulen

Schule <5.500m
Kindergarten <5.500m

Nahversorgung

Supermarkt <2.000m
Bäckerei <2.500m
Einkaufszentrum <8.000m

Sonstige

Bank <2.000m
Geldautomat <2.500m
Post <2.500m
Polizei <2.500m

Verkehr

Bus <2.000m
Autobahnanschluss <5.000m
Bahnhof <6.000m
Flughafen <6.500m

Angaben Entfernung Luftlinie / Quelle: OpenStreetMap