

**Lassen sie sich von diesem zentrumsnahen Juwel
inspirieren, hier ist der Urlaub zu Hause...**



Objektnummer: 199716914

Eine Immobilie von Reimer Immobilien GmbH

Zahlen, Daten, Fakten

Art:	Haus - Einfamilienhaus
Land:	Österreich
PLZ/Ort:	2542 Kottingbrunn
Baujahr:	1926
Zustand:	Gepflegt
Möbliert:	Teil
Alter:	Altbau
Wohnfläche:	182,00 m ²
Zimmer:	6
Bäder:	1
WC:	2
Kaufpreis:	490.000,00 €
Provisionsangabe:	

3% des Kaufpreises zzgl. 20% USt.

Ihr Ansprechpartner

Manfred Kemler

Reimer Immobilien GmbH
Hauptplatz 10
2130 Mistelbach

T +43 6763508462

Gerne stehe ich Ihnen für weitere Informationen oder einen Besichtigungstermin zur Verfügung.

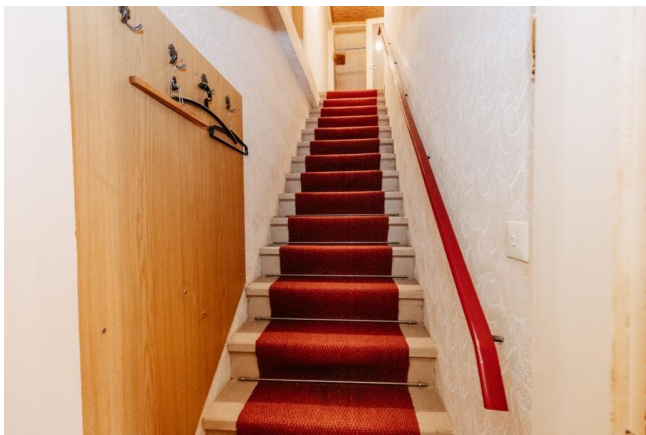


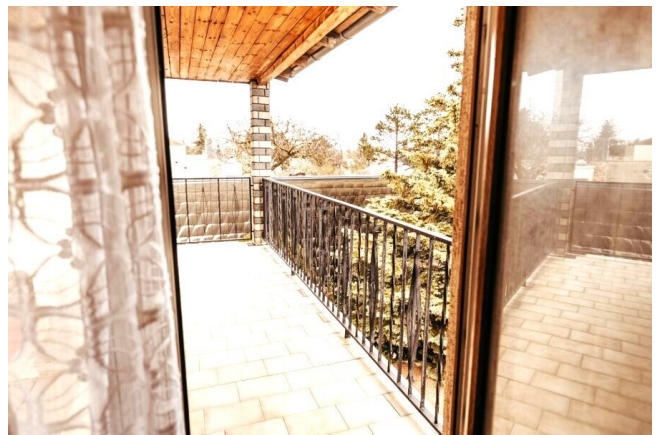










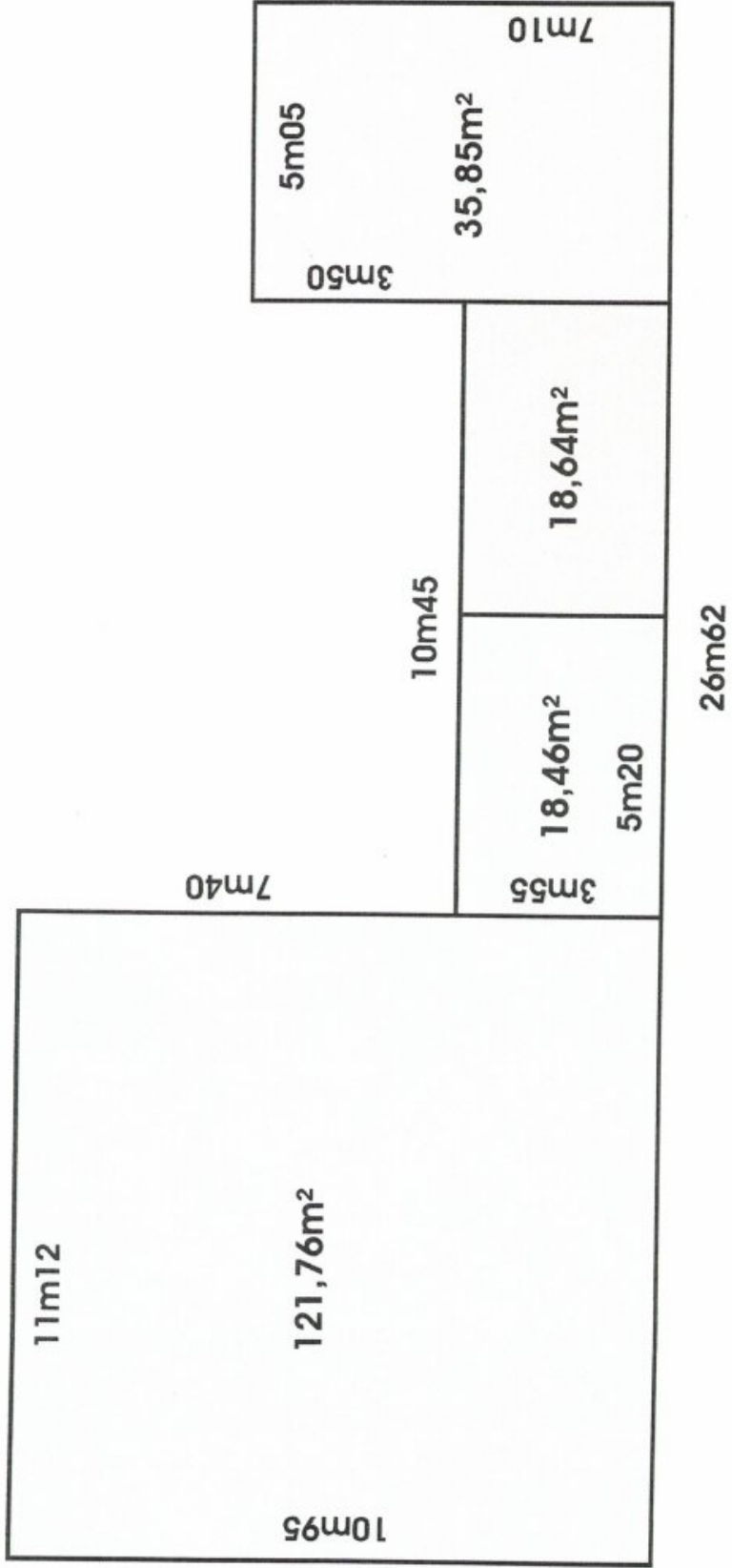


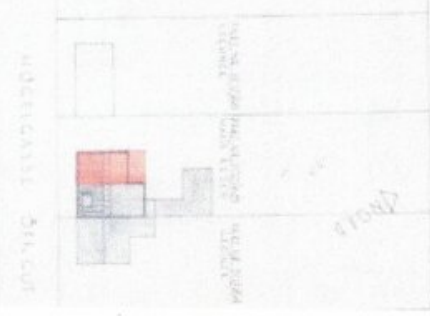
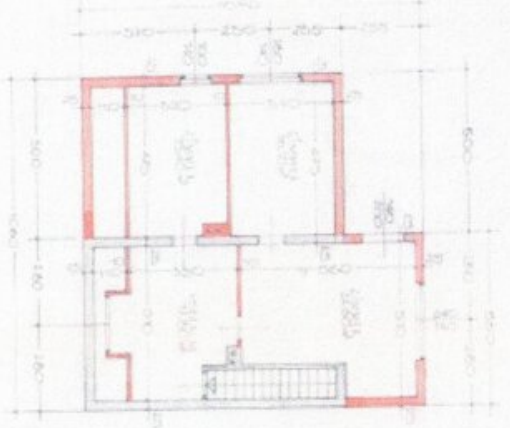
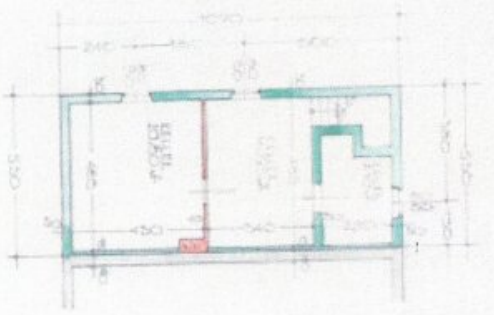








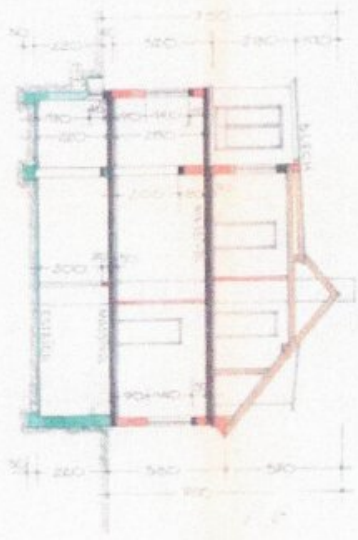
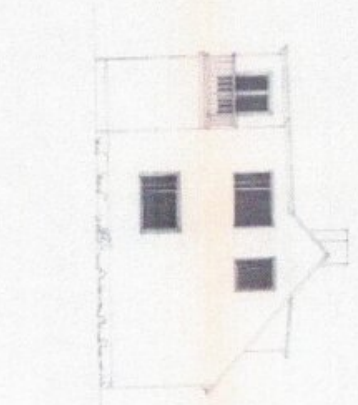




FRONT PORCH

BACK PORCH

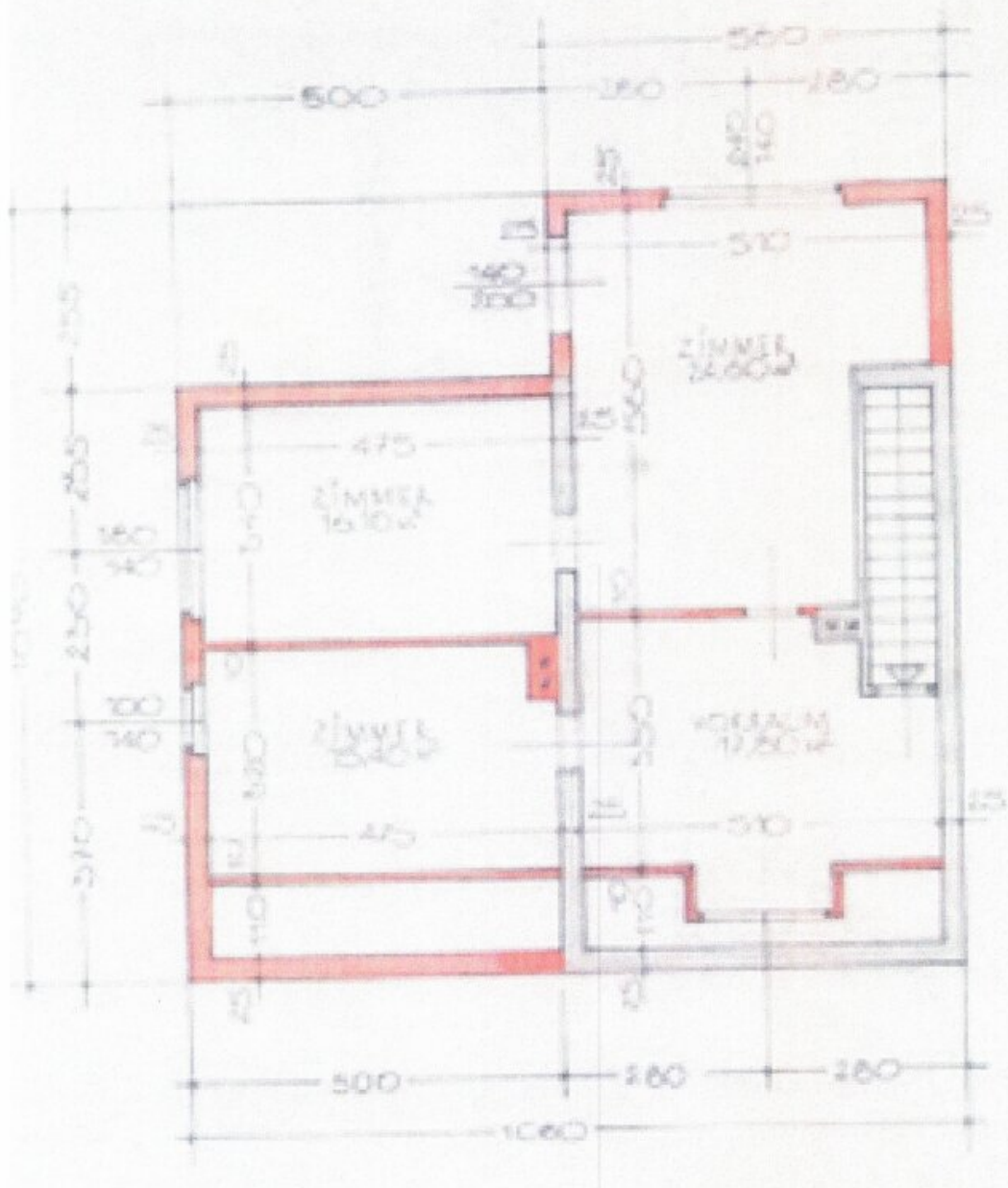
LOT 10 1000



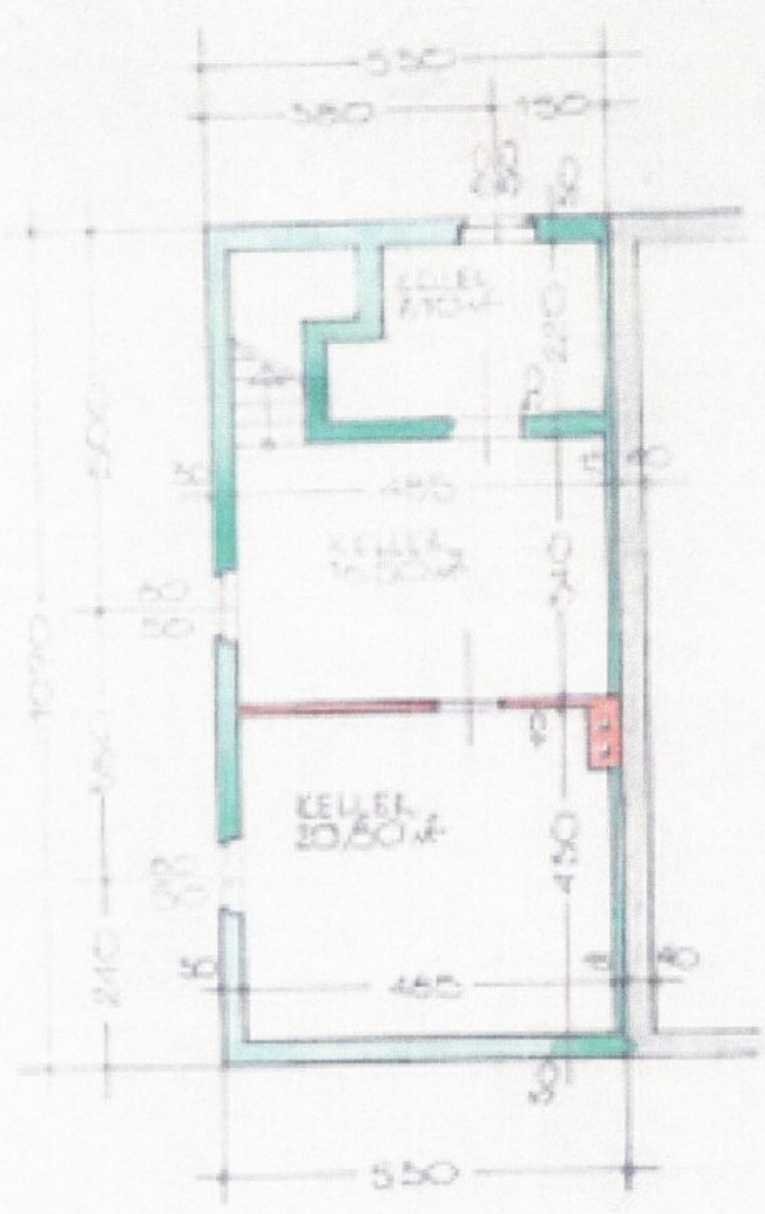
WEST SIDE

SECTION A-A

DACHGESCHOSS



KELLERGECHOSS



Objektbeschreibung

Teilunterkellertes, einstöckiges Einfamilienhaus (errichtet 1926, Zubau 1968)

mit 182 m² Wohnnutzfläche auf 1.046 m² gepflegtem Eigengrund

Erdgeschoß:

Diele, Wohn- Essbereich (Klebeparkett), Einbauküche, Bad (Wanne und Dusche), WC,

der „Altteil“ birgt eine Kleine Wohneinheit, bestehend aus Zimmer, ehem. Küche, Kabinett, Stauraum.

Dachgeschoß:

Vorraum, Terrassenzimmer, WC, 2 Mansardenzimmer, Schlafzimmer

Nebengebäude:

3 Stauräume (Garage)

Infrastruktur / Entfernungen

Gesundheit

Arzt <500m

Apotheke <1.000m

Klinik <7.000m

Krankenhaus <7.500m

Kinder & Schulen

Kindergarten <500m

Schule <500m

Nahversorgung

Supermarkt <500m

Bäckerei <500m

Einkaufszentrum <1.500m

Sonstige

Bank <1.000m

Geldautomat <1.000m

Post <1.000m

Polizei <1.500m

Verkehr

Bus <500m

Bahnhof <1.000m

Autobahnanschluss <1.000m

Straßenbahn <7.500m

Flughafen <4.000m

Angaben Entfernung Luftlinie / Quelle: OpenStreetMap