

**Ihr privater Rückzugsort in den Alpen – selten, wertstabil,
außergewöhnlich!**



Objektnummer: 4889/236

Eine Immobilie von Immobilien Sohm

Zahlen, Daten, Fakten

| | |
|-------------------------------|---|
| Adresse | Außerböden 23 |
| Art: | Wohnung |
| Land: | Österreich |
| PLZ/Ort: | 6781 Bartholomäberg |
| Baujahr: | 2008 |
| Zustand: | Gepflegt |
| Möbliert: | Voll |
| Wohnfläche: | 36,00 m ² |
| Zimmer: | 2 |
| Bäder: | 1 |
| WC: | 1 |
| Stellplätze: | 1 |
| Heizwärmebedarf: | C 55,00 kWh / m ² * a |
| Gesamtenergieeffizienzfaktor: | B 0,95 |
| Kaufpreis: | 235.000,00 € |
| Betriebskosten: | 195,00 € |

Ihr Ansprechpartner

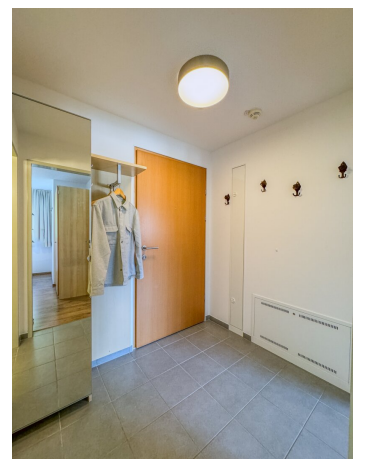


Peter Sohm

Immobilien Sohm
Stiglingen 1
6850 Dornbirn

T +43 664 9587939

Gerne stehe ich Ihnen für weitere Informationen oder einen Besichtigungstermin zur Verfügung.















Objektbeschreibung

Stellen Sie sich vor, Sie öffnen die Tür zu Ihrer eigenen Ferienwohnung in den Alpen.

Die klare Bergluft, die Ruhe, die Weite – und das gute Gefühl, genau hier richtig zu sein.

Herzlich **willkommen** bei Immobilien Sohm, willkommen in einer der begehrtesten Regionen Vorarlbergs – zwischen Arlberg und Montafon – wo diese charmante 2-Zimmer-Ferienwohnung auf Sie wartet. Nicht einfach als Immobilie, sondern als persönlicher Rückzugsort.

Eine Seltenheit, die kaum mehr entsteht

Was dieses Angebot besonders macht, ist nicht nur die Lage – sondern etwas, das heute fast unmöglich geworden ist: **Eine echte Zweitwohnsitz-Widmung.**

Das bedeutet für Sie: Freiheit. Flexibilität. Und ein Investment, das sich langfristig absichert – in einer Region, in der genau solche Möglichkeiten nahezu verschwunden sind.

Alpine Leichtigkeit – stilvoll & unkompliziert

Die Wohnung selbst ist bewusst kompakt gehalten – und genau darin liegt ihr Charme:

- durchdachter Grundriss mit rund 36 m²
- heller Wohnbereich mit offener Küche
- gemütliches Schlafzimmer als Rückzugszone
- vollständig möbliert – ankommen, abschalten, genießen

Kein Aufwand. Kein Einrichten.

Einfach ankommen – und der Urlaub beginnt.

Vier Jahreszeiten Lebensqualität

Hier investieren Sie nicht nur in Quadratmeter – sondern in Lebensqualität:

- Morgens auf die Piste
- Nachmittags Panorama & Ruhe
- Abends ein Glas Wein im eigenen Apartment

Und das Beste:

- Golm & Montafon in wenigen Minuten
- Arlberg – eines der exklusivsten Skigebiete Europas – in greifbarer Nähe
- Golfplätze, Wandergebiete und Natur direkt vor der Tür

Eine Region, die internationale Käufer seit Jahren begeistert – und deren Nachfrage weiter steigt.

Smart investieren – entspannt genießen

Diese Immobilie bietet Ihnen beides:

Privaten Rückzugsort, attraktive Vermietungsmöglichkeit

Bereits heute zeigt sich das Potenzial:

Einnahmen aus der Sommersaison decken die laufenden Kosten.

Sie entscheiden selbst:

Nutzen, wann Sie wollen – vermieten, wenn Sie nicht da sind.

Ein Gefühl von Sicherheit

- gepflegte Anlage (Baujahr 2008)
- Lift, Skiraum mit Skischuhheizung
- eigener Parkplatz
- professionelle Verwaltung

Ein rundum sorgenfreies Setup – genau so, wie man es sich bei einer Ferienimmobilie wünscht.

Resume

Diese Wohnung ist kein klassisches Angebot.

Sie ist eine seltene Kombination aus:

Lage. Widmung. Lebensgefühl.

Für Menschen, die nicht einfach eine Immobilie kaufen wollen – sondern einen Ort, der bleibt.

Noch nichts gefunden? Wir informieren Sie über geeignete Immobilienangebote noch vor allen anderen.

Legen Sie jetzt Ihren individuellen Suchagenten unter folgendem Link an. Wir schicken Ihnen passende Immobilien exklusiv vorab zu.

[Suchagent anlegen](https://immobilien-sohm.service.immo/registrieren/de) - <https://immobilien-sohm.service.immo/registrieren/de>

Der Vermittler ist als Doppelmakler tätig.

Infrastruktur / Entfernungen

Gesundheit

Arzt <3.575m

Apotheke <4.425m

Klinik <4.375m

Krankenhaus <7.475m

Kinder & Schulen

Schule <1.325m

Kindergarten <3.825m

Nahversorgung

Supermarkt <650m

Bäckerei <1.450m

Einkaufszentrum <4.450m

Sonstige

Bank <750m

Geldautomat <750m

Post <725m

Polizei <4.575m

Verkehr

Bus <75m

Autobahnanschluss <4.675m

Bahnhof <275m

Angaben Entfernung Luftlinie / Quelle: OpenStreetMap