

Helle möblierte 2-Zimmer-Wohnungen mit identischem Grundriss – ca. 55–58 m² verfügbar



Objektnummer: 6863

Eine Immobilie von Fermoso Immobilien treuhand GmbH

Zahlen, Daten, Fakten

Art:	Wohnung
Land:	Österreich
PLZ/Ort:	1040 Wien
Zustand:	Gepflegt
Wohnfläche:	56,15 m ²
Zimmer:	2,50
Bäder:	1
WC:	1
Heizwärmebedarf:	C 89,40 kWh / m ² * a
Gesamtenergieeffizienzfaktor:	C 1,63
Gesamtmiete	1.198,00 €
Kaltmiete (netto)	1.198,00 €
Kaltmiete	1.198,00 €
Provisionsangabe:	

Gemäß Erstauftraggeberprinzip bezahlt der Abgeber die Provision.

Ihr Ansprechpartner



Dean Banovic

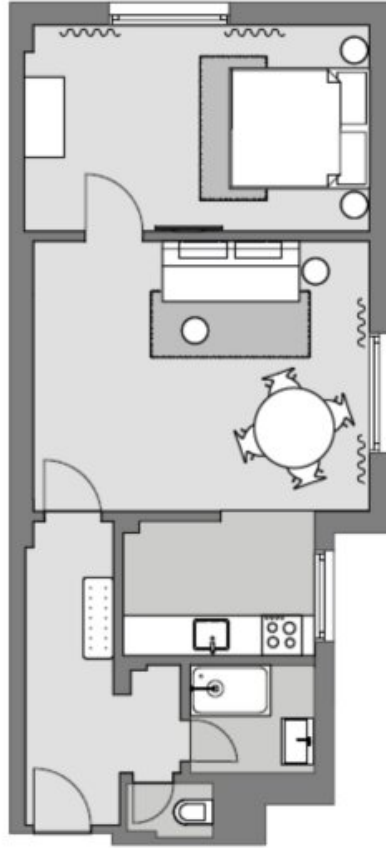
Fermoso Immobilienreuehand GmbH
Erdbergstraße 52-60 / Stiege 3 / Top 10
1030 Wien

T +43 676 9261 529
H +43 676 9261 529









Objektbeschreibung

Helle 2-Zimmer-Wohnungen mit identischem Grundriss – ca. 55–58 m² verfügbar

In diesem Objekt stehen **mehrere freie Wohnungen** zur Verfügung – alle mit **demselben, bewährten Grundriss laut Plan**. Die Einheiten überzeugen durch eine **praktische Raumaufteilung** und gut nutzbare Flächen auf **ca. 55–58 m²** – ideal für Singles, Paare oder als Anlagewohnung.

Wohnungsdetails (laut Grundriss – je nach Einheit ident)

- **Wohnfläche:** ca. 55–58 m²
- **Heller Wohn-/Essbereich** mit Küchenzone
- **Separates Schlafzimmer**
- **Vorraum** mit guter Stellfläche
- **Bad/WC** funktional angeordnet

Hinweis zur Vergabe

Detaillierte Unterlagen (konkrete Verfügbarkeiten, Stockwerke, Konditionen) sowie Besichtigungen übermitteln wir **ausschließlich bei ernsthaftem Interesse**.

Finanzierung

Gerne unterstützen wir Sie auch **bei der Finanzierung**: Gemeinsam mit unseren **Finanzierungspartnern** prüfen wir passende Möglichkeiten und begleiten Sie von der Erstberatung bis zur Umsetzung – transparent und unkompliziert.

Kontakt

Dean Banovic

? +43 676 926 15 29

?? db@fermoso.at

Noch nichts gefunden? Wir informieren Sie über geeignete Immobilienangebote noch vor allen anderen.

Legen Sie jetzt Ihren individuellen Suchagenten unter folgendem Link an. Wir schicken Ihnen passende Immobilien exklusiv vorab zu.

[Suchagent anlegen](https://fermoso-immobilientreuhand.service.immo/registrieren/de) - <https://fermoso-immobilientreuhand.service.immo/registrieren/de>

Wir weisen darauf hin, dass zwischen dem Vermittler und dem zu vermittelnden Dritten ein familiäres oder wirtschaftliches Naheverhältnis besteht.

Der Immobilienmakler erklärt, dass er – entgegen dem in der Immobilienwirtschaft üblichen Geschäftsgebrauch des Doppelmaklers – einseitig nur für den Vermieter tätig ist.

Infrastruktur / Entfernungen

Gesundheit

Arzt <500m

Apotheke <500m

Klinik <1.000m

Krankenhaus <1.500m

Kinder & Schulen

Schule <500m

Kindergarten <500m

Universität <1.000m

Höhere Schule <1.000m

Nahversorgung

Supermarkt <500m

Bäckerei <500m

Einkaufszentrum <1.000m

Sonstige

Geldautomat <500m

Bank <500m

Post <500m

Polizei <1.000m

Verkehr

Bus <500m

U-Bahn <500m

Straßenbahn <500m

Bahnhof <500m

Autobahnanschluss <2.500m

Angaben Entfernung Luftlinie / Quelle: OpenStreetMap