

SCHWERTBERG: Modernes Architektenhaus - puristische Ästhetik



Objektnummer: 7582/233776

Eine Immobilie von Penz Immobilien GmbH

Zahlen, Daten, Fakten

Art:	Haus - Einfamilienhaus
Land:	Österreich
PLZ/Ort:	4311 Schwertberg
Baujahr:	2024
Zustand:	Neuwertig
Alter:	Neubau
Wohnfläche:	299,00 m ²
Heizwärmebedarf:	30,00 kWh / m ² * a
Kaufpreis:	1.290.000,00 €

Ihr Ansprechpartner

Ing. Günter Penz

Penz Immobilien GmbH
Domgasse 5
4020 Linz

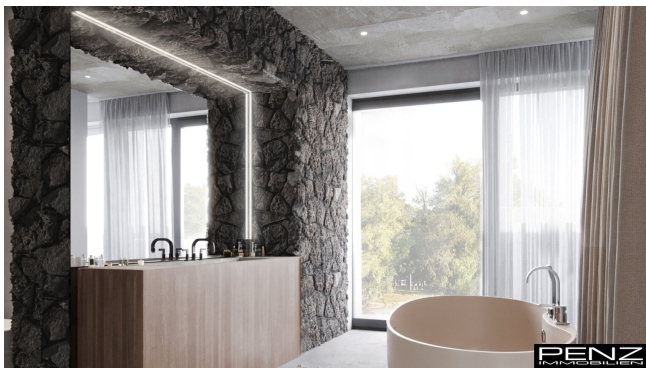
T +43 664 176 10 13

Gerne stehe ich Ihnen für weitere Informationen oder einen Besichtigungstermin zur Verfügung.

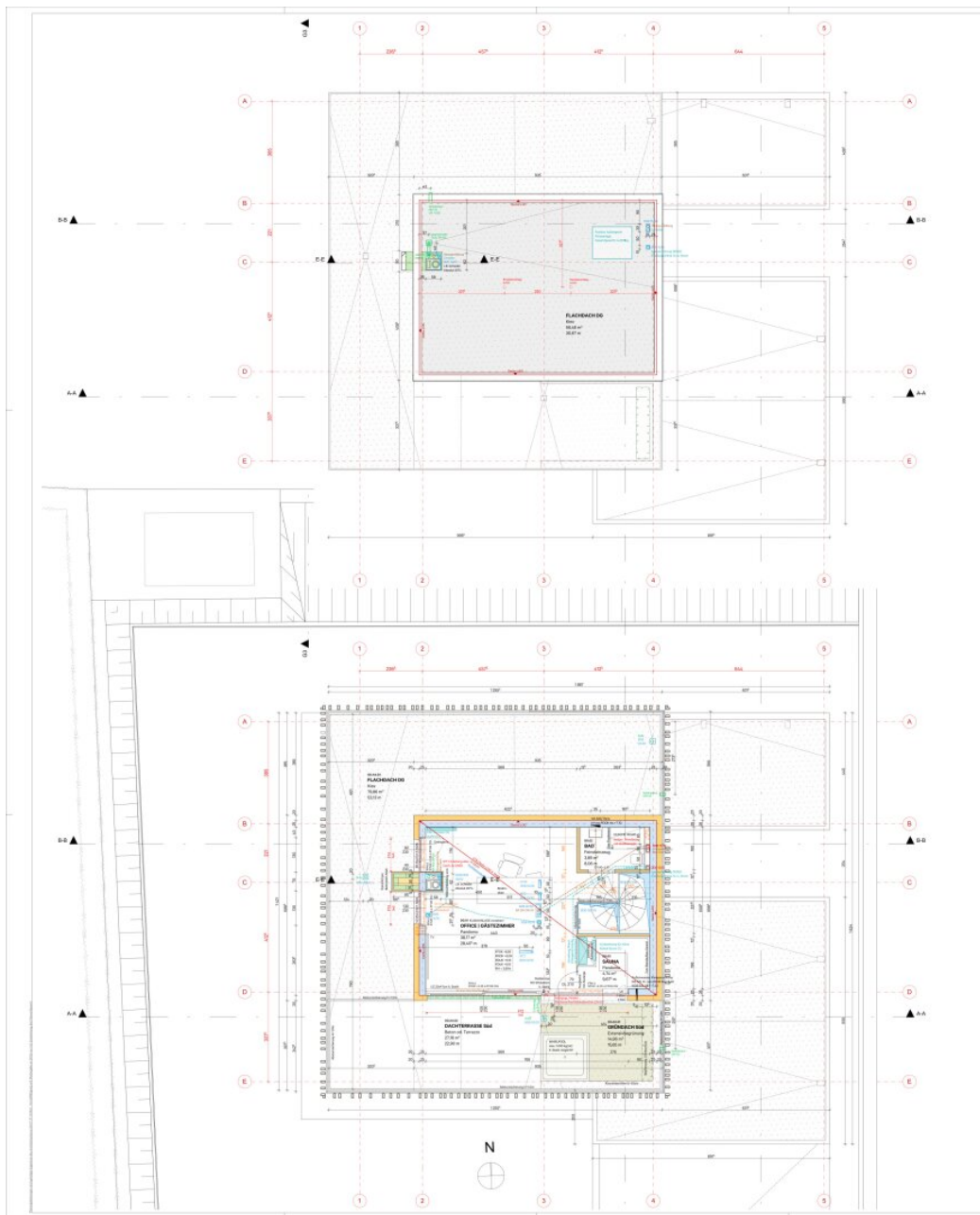








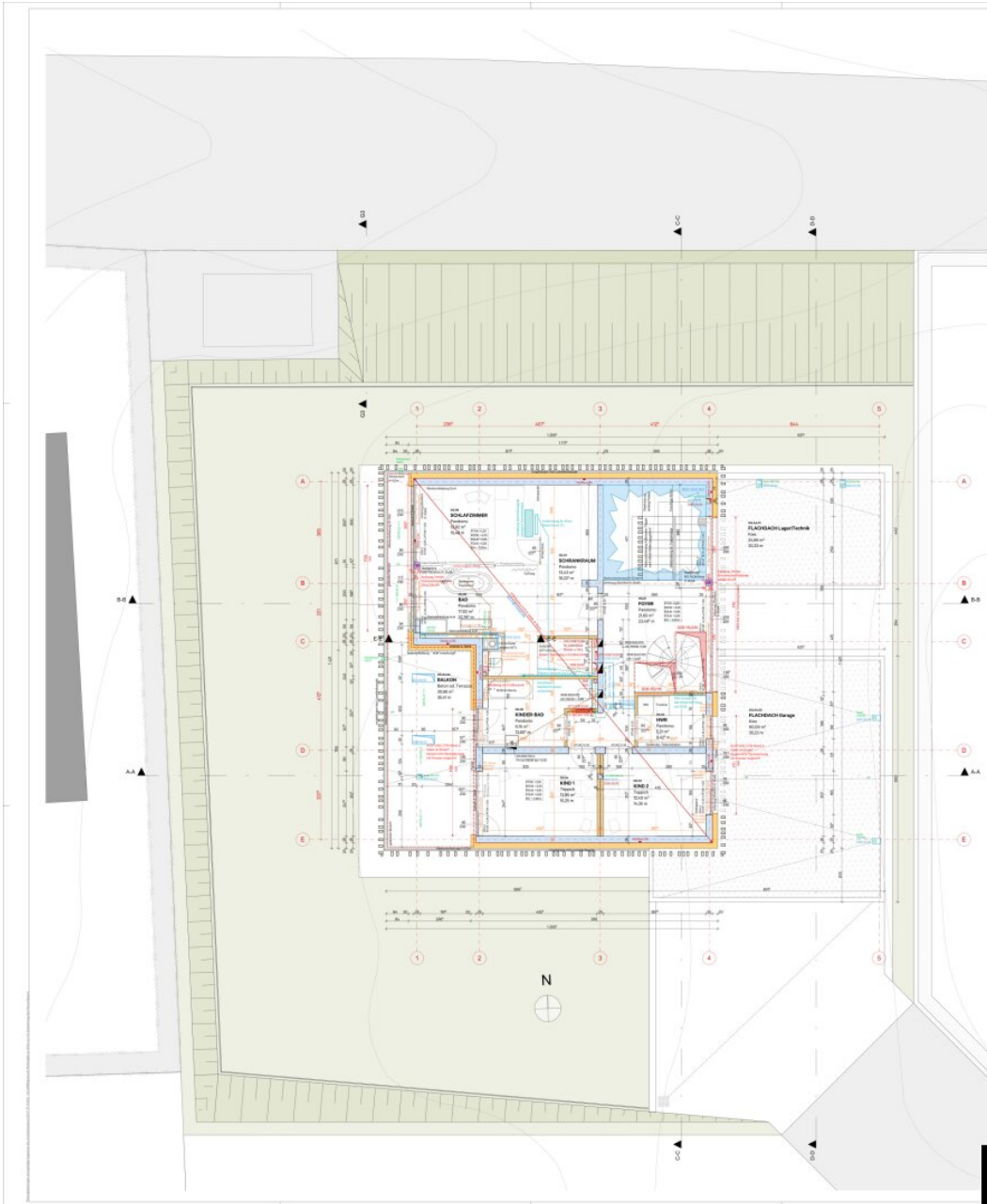




LEGENDE	
1	1. Obergeschoss
2	2. Obergeschoss
3	3. Obergeschoss
4	4. Obergeschoss
5	5. Obergeschoss
6	6. Obergeschoss
7	7. Obergeschoss
8	8. Obergeschoss
9	9. Obergeschoss
10	10. Obergeschoss
11	11. Obergeschoss
12	12. Obergeschoss
13	13. Obergeschoss
14	14. Obergeschoss
15	15. Obergeschoss
16	16. Obergeschoss
17	17. Obergeschoss
18	18. Obergeschoss
19	19. Obergeschoss
20	20. Obergeschoss
21	21. Obergeschoss
22	22. Obergeschoss
23	23. Obergeschoss
24	24. Obergeschoss
25	25. Obergeschoss
26	26. Obergeschoss
27	27. Obergeschoss
28	28. Obergeschoss
29	29. Obergeschoss
30	30. Obergeschoss
31	31. Obergeschoss
32	32. Obergeschoss
33	33. Obergeschoss
34	34. Obergeschoss
35	35. Obergeschoss
36	36. Obergeschoss
37	37. Obergeschoss
38	38. Obergeschoss
39	39. Obergeschoss
40	40. Obergeschoss
41	41. Obergeschoss
42	42. Obergeschoss
43	43. Obergeschoss
44	44. Obergeschoss
45	45. Obergeschoss
46	46. Obergeschoss
47	47. Obergeschoss
48	48. Obergeschoss
49	49. Obergeschoss
50	50. Obergeschoss
51	51. Obergeschoss
52	52. Obergeschoss
53	53. Obergeschoss
54	54. Obergeschoss
55	55. Obergeschoss
56	56. Obergeschoss
57	57. Obergeschoss
58	58. Obergeschoss
59	59. Obergeschoss
60	60. Obergeschoss
61	61. Obergeschoss
62	62. Obergeschoss
63	63. Obergeschoss
64	64. Obergeschoss
65	65. Obergeschoss
66	66. Obergeschoss
67	67. Obergeschoss
68	68. Obergeschoss
69	69. Obergeschoss
70	70. Obergeschoss
71	71. Obergeschoss
72	72. Obergeschoss
73	73. Obergeschoss
74	74. Obergeschoss
75	75. Obergeschoss
76	76. Obergeschoss
77	77. Obergeschoss
78	78. Obergeschoss
79	79. Obergeschoss
80	80. Obergeschoss
81	81. Obergeschoss
82	82. Obergeschoss
83	83. Obergeschoss
84	84. Obergeschoss
85	85. Obergeschoss
86	86. Obergeschoss
87	87. Obergeschoss
88	88. Obergeschoss
89	89. Obergeschoss
90	90. Obergeschoss
91	91. Obergeschoss
92	92. Obergeschoss
93	93. Obergeschoss
94	94. Obergeschoss
95	95. Obergeschoss
96	96. Obergeschoss
97	97. Obergeschoss
98	98. Obergeschoss
99	99. Obergeschoss
100	100. Obergeschoss

glut





LEGENDE	
[Symbol]	Wand
[Symbol]	Decke
[Symbol]	Boden
[Symbol]	Fenster
[Symbol]	Tür
[Symbol]	Staircase
[Symbol]	Roof
[Symbol]	Structure
[Symbol]	Planting
[Symbol]	Water
[Symbol]	Drainage
[Symbol]	Lighting
[Symbol]	Electrical
[Symbol]	Telecom
[Symbol]	Other

glut



Objektbeschreibung

Dieses moderne, nahezu neuwertige Architektenhaus präsentiert sich als Statement zeitgenössischer Wohnkultur. Die klare Formensprache, der kubische Baustil und die präzise Architektur verleihen dem Gebäude eine außergewöhnliche Präsenz – reduziert, hochwertig und beeindruckend zugleich.

Im Inneren erwartet Sie ein Wohnraumkonzept, das Design, Komfort und Funktionalität perfekt vereint. Großzügige Raumhöhen und sonnendurchflutete Bereiche schaffen ein offenes, leichtes Ambiente. Edle Materialien wie ein Pandomo-Fußboden, ausgewählte Dielenböden sowie flächenbündige Türen setzen stilvolle Akzente und unterstreichen den exklusiven Charakter des Hauses. Sichtbetondecken verleihen dem Innenraum eine moderne, urbane Note, während eine Natursteinwand mit integriertem Kamin für Wärme und wohnliche Eleganz sorgt.

Das Haus ist technisch auf dem neuesten Stand: Ein BUS-System erlaubt intelligente Steuerung von Licht, Beschattung und Haustechnik. Die geplante individuelle Fassadengestaltung bietet zusätzliches Potenzial, um dem Anwesen einen ganz persönlichen Feinschliff zu verleihen. Teile des Hauses sind noch nicht vollständig fertiggestellt – ideal für alle, die eigene Gestaltungsideen einbringen möchten.

Abgerundet wird dieses außergewöhnliche Objekt durch eine schöne Aussicht, die das besondere Wohngefühl perfekt ergänzt.

Weitere schöne Immobilien finden Sie bei uns auf der Homepage:

<https://www.penz-immobilien.at>

Infrastruktur / Entfernungen

Gesundheit

Arzt <4.500m

Apotheke <4.500m

Klinik <4.500m

Kinder & Schulen

Schule <1.000m

Kindergarten <500m

Nahversorgung

Supermarkt <500m

Bäckerei <1.000m

Einkaufszentrum <4.000m

Sonstige

Bank <1.000m

Geldautomat <1.000m

Post <4.500m

Polizei <3.500m

Verkehr

Bus <500m

Bahnhof <1.000m

Autobahnanschluss <10.000m

Angaben Entfernung Luftlinie / Quelle: OpenStreetMap