

360° TOUR // DESIGN-DACHGESCHOßWOHNUNG NAHE DONAUKANAL



Objektnummer: 13936

Eine Immobilie von KALANDRA Immobilien Robert Kalandra e.U.

Zahlen, Daten, Fakten

Art:	Wohnung
Land:	Österreich
PLZ/Ort:	1020 Wien
Baujahr:	2012
Zustand:	Neuwertig
Wohnfläche:	120,00 m ²
Zimmer:	3
Bäder:	2
WC:	2
Terrassen:	2
Heizwärmebedarf:	D 123,00 kWh / m ² * a
Gesamtmiete	2.799,50 €
Kaltmiete (netto)	2.300,00 €
Kaltmiete	2.545,00 €
Betriebskosten:	245,00 €
USt.:	254,50 €
Provisionsangabe:	

Gemäß Erstauftraggeberprinzip bezahlt der Abgeber die Provision.

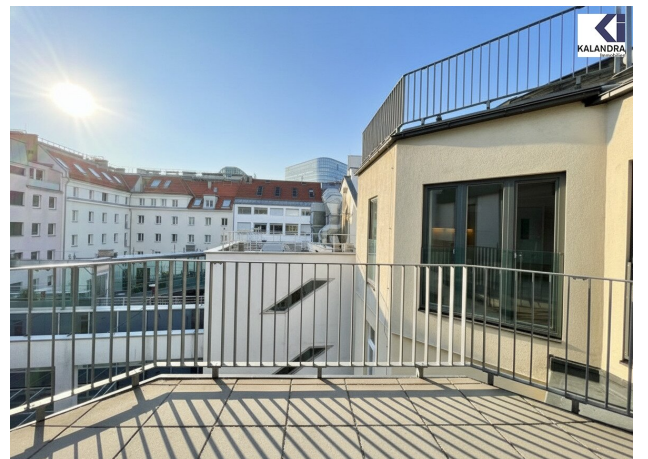
Ihr Ansprechpartner

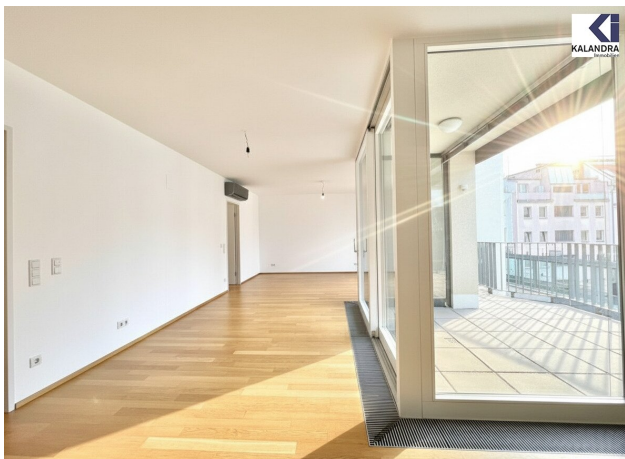


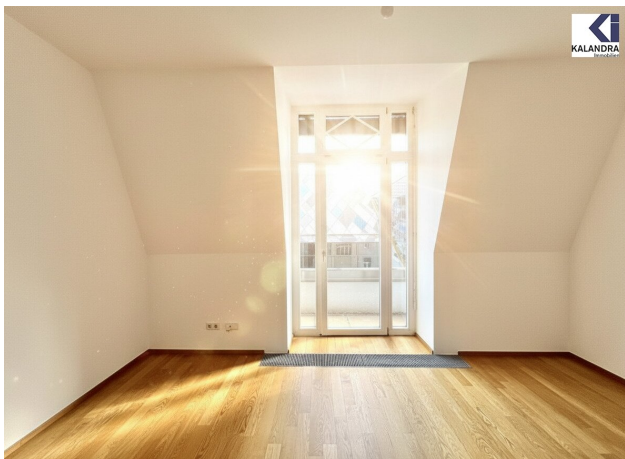
Mag. Robin Kalandra

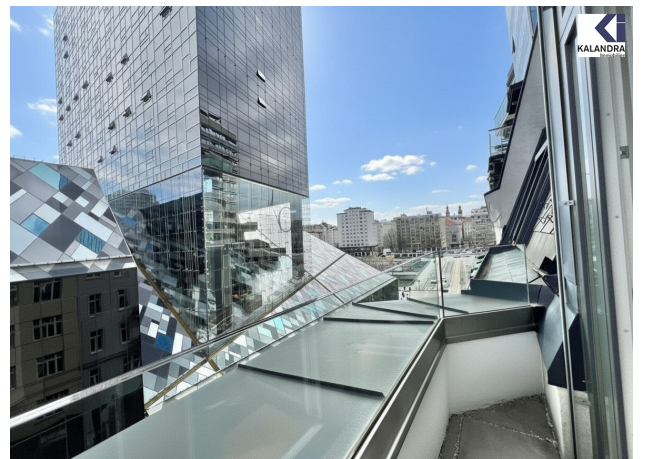
KALANDRA Immobilien Robert Kalandra e.U.
Franz Josefs Kai 33 /6
1010 Wien

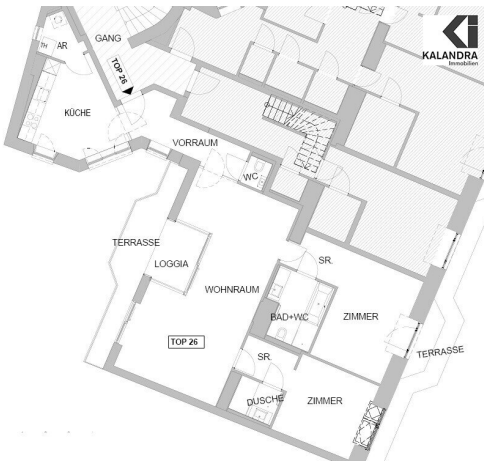








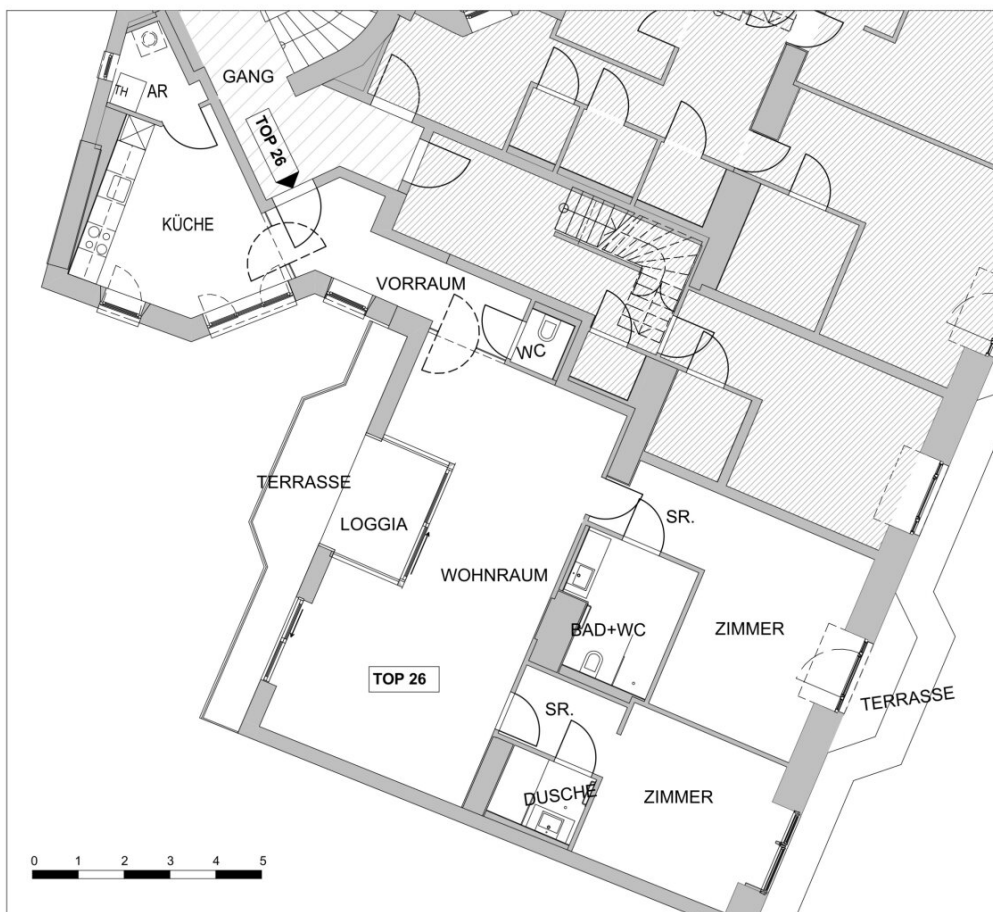




A - 1020 WIEN
TABORSTR.7

1.DACHGESCHOSS
WOHNUNG

TOP 26
ca. 119 m²
Terrasse ca. 13 m²



ORAG
Immobilien

Herrengasse 17, A-1010 Wien, Tel.: +43 (0) 1/ 534 73 -, Fax DW 260

gez.: GA

29.12.2016

Objektbeschreibung

DACHGESCHOßWOHNUNG nahe CITY - ZENTRUM

Diese im modern ausgebauten Dachgeschoß (BJ 2012) eines klassischen Jahrhundertwendehauses gelegene 3-Zimmer Wohnung bietet folgende

Raumaufteilung:

Vorraum, großer Wohnraum mit Zugang zu einer Terrasse + Loggia, Küche mit Zugang zu einem Abstellraum + Waschmaschinenanschluss, Schlafzimmer mit zugeordnetem Wannenbad + WC und Zugang zu der zweiten Terrasse, weiteres Schlafzimmer mit zugeordnetem Duschbad und begehbaren Schrankraum und ein separates WC.

Ausstattung:

- Parkettboden
- Gas-Etagenheizung
- Design-Einbauküche (Marke: Bulthaup)
- Luxusbäder mit Feinsteinzeug & Designamaturen
- Deckenspots
- Klimaanlage

Tiefgaragenplätze wären bei Bedarf in der nahe gelegenen Tiefgarage des Hotel Sofitel anmietbar.

Angeboten wird ein auf 5 Jahre befristetes Mietverhältnis mit einjährigem, mieterseitigen Kündigungsverzicht.

360° Tour:

<https://360.kalandra.at/view/portal/id/VV6LQ>

Der Immobilienmakler erklärt, dass er – entgegen dem in der Immobilienwirtschaft üblichen Geschäftsgebrauch des Doppelmaklers – einseitig nur für den Vermieter tätig ist.

Infrastruktur / Entfernungen

Gesundheit

Arzt <500m

Apotheke <500m

Klinik <500m

Krankenhaus <500m

Kinder & Schulen

Schule <500m

Kindergarten <500m

Universität <500m

Höhere Schule <1.500m

Nahversorgung

Supermarkt <500m

Bäckerei <500m

Einkaufszentrum <1.000m

Sonstige

Geldautomat <500m

Bank <500m

Post <500m

Polizei <500m

Verkehr

Bus <500m

U-Bahn <500m

Straßenbahn <500m

Bahnhof <500m

Autobahnanschluss <3.500m

Angaben Entfernung Luftlinie / Quelle: OpenStreetMap