

**Großzügiges Baugrundstück 1117m² in Dietach,
Oberösterreich – Eigenheim verwirklichen!**



Objektnummer: 1537/127

Eine Immobilie von PRO Estate GmbH

Zahlen, Daten, Fakten

Art:	Grundstück - Baugrund Eigenheim
Land:	Österreich
PLZ/Ort:	4407 Dietach
Kaufpreis:	220.000,00 €
Provisionsangabe:	

3% des Kaufpreises zzgl. 20% USt.

Ihr Ansprechpartner



Mag.a Roxana Penkov

PRO Estate GmbH
Stadlhofstraße 65
4600 Wels

T +43 650 22 33 441

H +43 650 22 33 441

Gerne stehe ich Ihnen für weitere Informationen oder einen Besichtigungstermin zur Verfügung.

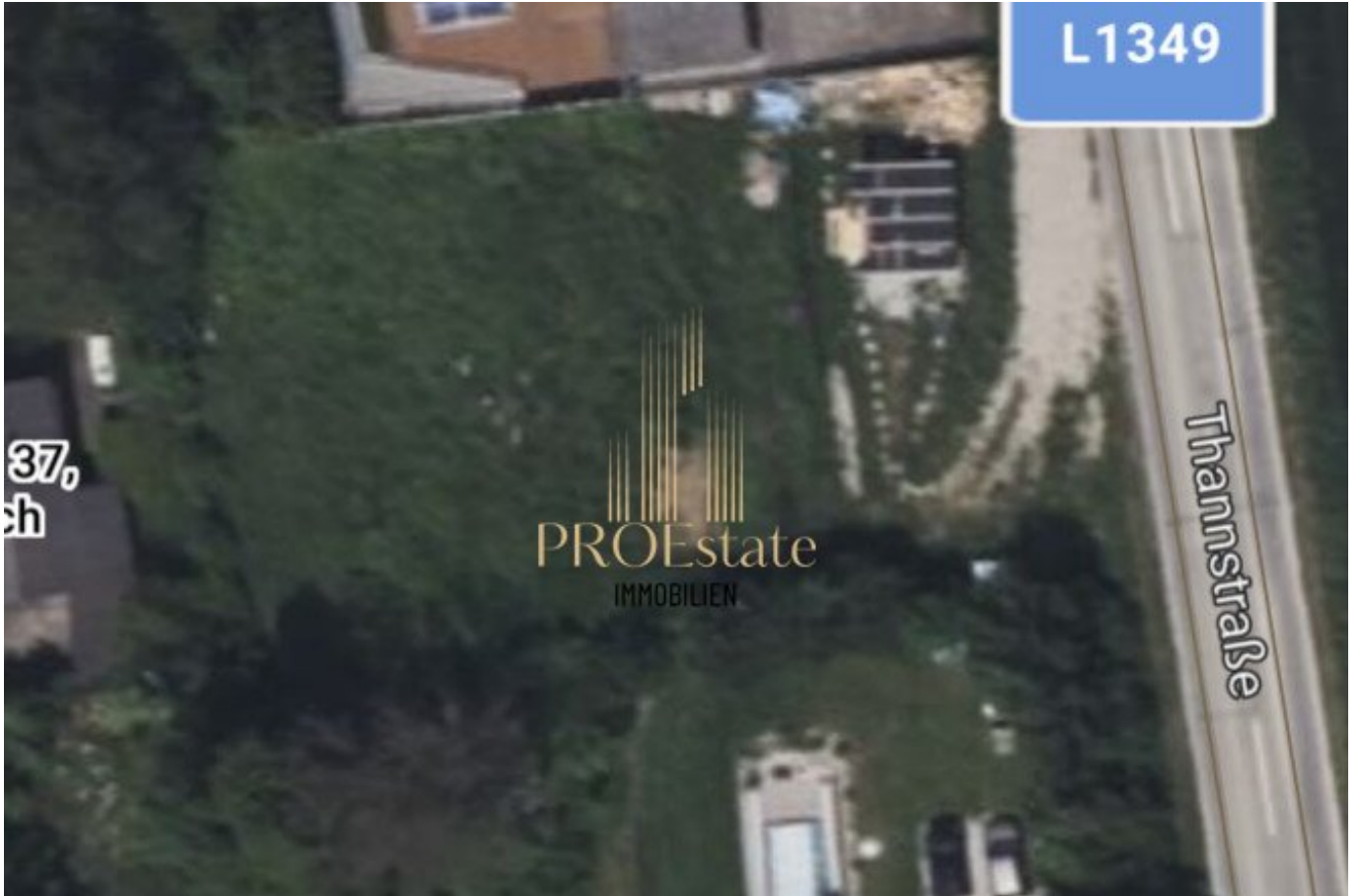


L1349

37,
sh

PROEstate
IMMOBILIEN

Thannstraße



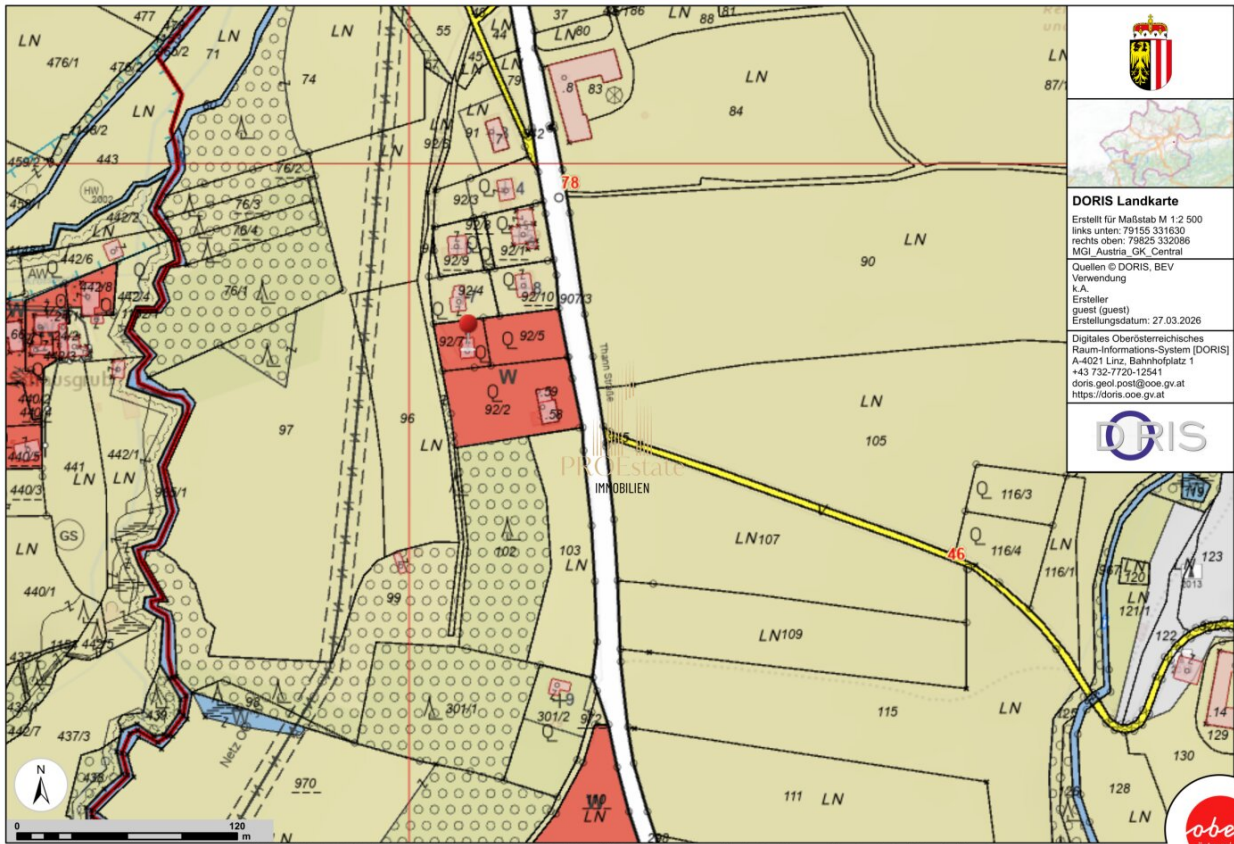


DORIS Landkarte
 Erstellt für Maßstab M 1:500
 links unten: 795368 331870
 rechts oben: 79532 331962
 MGI_Austria_GK_Central

Quellen © DORIS, BEV
 Verwendung
 k.A.
 Ersteller
 guest (guest)
 Erstellungsdatum: 27.03.2026

Digitales Oberösterreichisches
 Raum-Informations-System [DORIS]
 A-4021 Linz, Bahnhofplatz 1
 +43 732-7725-12541
 doris.geol.post@ooe.gv.at
 https://doris.ooe.gv.at





DORIS Landkarte
 Erstellt für Maßstab M 1:2.500
 links unten: 79155 331630
 rechts oben: 79825 332086
 MGI Austria_GK_Central
 Quellen © DORIS, BEV
 Verwendung
 k.A.
 Ersteller
 guest (guest)
 Erstellungsdatum: 27.03.2026
 Digitales Oberösterreichisches
 Raum-Informations-System [DORIS]
 A-4021 Linz, Bahnhofplatz 1
 +43 732-7725-12541
 doris.geol.post@ooe.gv.at
 https://doris.ooe.gv.at



Objektbeschreibung

Baugrundstück inkl. bewilligter Einreichplan für Einzel.- oder Doppelhaus!

Ihr Wohntraum vom Eigenheim in Oberösterreich kann jetzt Wirklichkeit werden! Zum Verkauf steht ein großzügiges Baugrundstück mit einer Fläche von 1117 m² in der begehrten Gemeinde Dietach.

Dieses Grundstück bietet Ihnen die perfekte Basis, um Ihr individuelles Wohnprojekt zu verwirklichen. Die Lage besticht durch eine ruhige, naturnahe Umgebung, die gleichzeitig eine ausgezeichnete Anbindung an das regionale Verkehrsnetz garantiert. Ob Sie ein modernes Einfamilienhaus oder eine charmante Villa planen – hier finden Sie den idealen Raum, um Ihre Wohnträume zu gestalten.

Dietach überzeugt durch seine attraktive Infrastruktur: Einkaufsmöglichkeiten, Schulen, Kindergärten sowie Freizeit- und Erholungsangebote sind in unmittelbarer Nähe vorhanden. Gleichzeitig profitieren Sie von der ruhigen, ländlichen Atmosphäre, die Lebensqualität und Wohlfühlfaktor miteinander vereint.

Der Kaufpreis für dieses großzügige Baugrundstück beträgt 220.000,00 €. Ein fairer Preis für ein so vielseitig nutzbares Grundstück in einer der gefragtesten Regionen Oberösterreichs. Nutzen Sie diese Gelegenheit, um sich eine wertbeständige Immobilie zu sichern und langfristig von der hervorragenden Lage zu profitieren.

Zögern Sie nicht und verwirklichen Sie Ihren Traum vom Eigenheim in Dietach! Kontaktieren Sie uns für weitere Informationen und eine persönliche Besichtigung. Wir begleiten Sie gerne auf dem Weg zu Ihrem neuen Zuhause.

Noch nichts gefunden? Wir informieren Sie über geeignete Immobilienangebote noch vor allen anderen.

Legen Sie jetzt Ihren individuellen Suchagenten unter folgendem Link an. Wir schicken Ihnen passende Immobilien exklusiv vorab zu.

[Suchagent anlegen](https://pro-estate.service.immo/registrieren/de) - <https://pro-estate.service.immo/registrieren/de>

Der Vermittler ist als Doppelmakler tätig.

Infrastruktur / Entfernungen

Gesundheit

Arzt <3.000m
Apotheke <5.500m
Klinik <8.000m
Krankenhaus <8.500m

Kinder & Schulen

Schule <3.000m
Kindergarten <3.500m
Universität <9.000m
Höhere Schule <9.000m

Nahversorgung

Supermarkt <4.000m
Bäckerei <4.000m
Einkaufszentrum <8.000m

Sonstige

Bank <4.000m
Geldautomat <5.000m
Post <3.000m
Polizei <4.500m

Verkehr

Bus <1.500m
Bahnhof <6.000m
Flughafen <5.500m

Angaben Entfernung Luftlinie / Quelle: OpenStreetMap