

Dachgeschoßwohnung im 12. Bezirk



Objektnummer: 1418

Eine Immobilie von Mag.(FH) Andreas Willmann Immobilien

Zahlen, Daten, Fakten

Art:	Wohnung - Dachgeschoß
Land:	Österreich
PLZ/Ort:	1120 Wien
Wohnfläche:	86,52 m ²
Zimmer:	3
Bäder:	1
WC:	1
Terrassen:	1
Heizwärmebedarf:	153,00 kWh / m ² * a
Kaufpreis:	475.000,00 €

Ihr Ansprechpartner



Mag.(FH) Andreas Willmann

Mag.(FH) Andreas Willmann Immobilien
Siedlerstraße 15
2100 Korneuburg

T +43 676 432 24 60

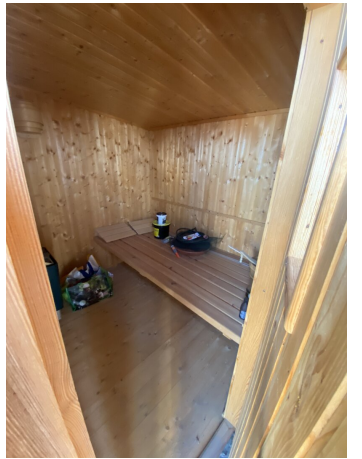
H +43 676 432 24 60

Gerne stehe ich Ihnen für weitere Informationen oder einen Besichtigungstermin zur Verfügung.





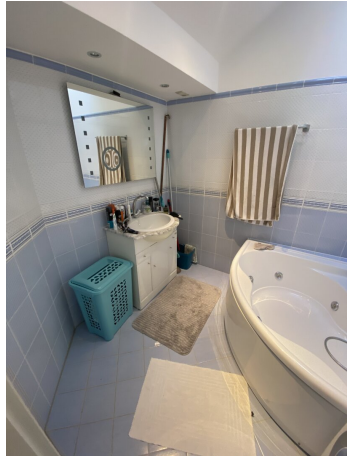






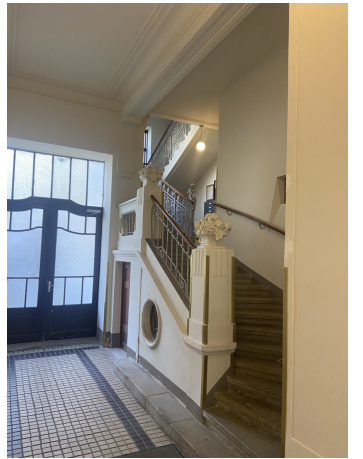


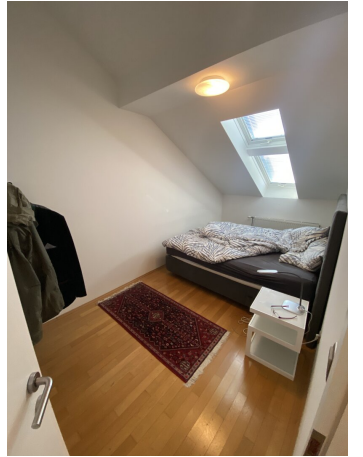














Objektbeschreibung

Großzügige Dachgeschoßwohnung in Ruhelage mit tollem Blick über Wien

Diese Wohnung steht ab sofort zum Verkauf, sie bietet eine Terrasse mit tollem Ausblick.

Beschreibung:

- ruhige Seitengasse
- sehr gepflegtes Haus
- **Dachgeschoss** mit Lift
- zentraler Vorraum
- Badezimmer mit Eckbadewanne
- WC separat
- Einbauküche
- großes Wohnzimmer
- 2 Schlafzimmer
- Gasetagenheizung
- **Parkettboden**

- **große Terrasse mit 360 Grad Blick**
- **Klimaanlage**

Umgebung/Anbindung:

- zentrale Lage zwischen Schönbrunn und Meidlinger Hauptstraße
- 63A, 8A, U6 Niederhofstraße
- Div. Autobusse in der Nähe
- fast immer Parkmöglichkeit in der Straße

Für weitere Fragen senden sie bitte eine Anfrage mit Ihren Daten (Name, Telefonnummer, Email)

Nebenkosten beim Kauf:

- 3,5% Grunderwerbssteuer
- 1,1% Eintragung ins Grundbuch
- 3,6% Provision (inkl. Ust.)
- ca. 2% Vertrag, (Anwalt oder Notar)
- Kosten im Zusammenhang mit einer Finanzierung

ACHTUNG: bis Juni können die Kosten für die Grundbuchseintragung und die Eintragung eines Darlehens gespart werden (bei Eigennutzung)

Der Vermittler ist als Doppelmakler tätig.

Infrastruktur / Entfernungen

Gesundheit

Arzt <500m

Apotheke <500m

Klinik <1.000m

Krankenhaus <2.000m

Kinder & Schulen

Schule <500m

Kindergarten <500m

Universität <1.000m

Höhere Schule <1.000m

Nahversorgung

Supermarkt <500m

Bäckerei <500m

Einkaufszentrum <1.000m

Sonstige

Geldautomat <500m

Bank <1.000m

Post <500m

Polizei <1.000m

Verkehr

Bus <500m

U-Bahn <1.000m

Straßenbahn <1.000m

Bahnhof <1.000m

Autobahnanschluss <2.500m

Angaben Entfernung Luftlinie / Quelle: OpenStreetMap