

Vorsorgetraum: 2-Zimmer-Apartment in ausgezeichneter Lage mit optimalem Grundriss | Ottakring



240110-006

Objektnummer: 4724/12162

Eine Immobilie von OPTIN Immobilien GmbH

Zahlen, Daten, Fakten

Art:	Wohnung - Etage
Land:	Österreich
PLZ/Ort:	1160 Wien
Baujahr:	2020
Zustand:	Neuwertig
Wohnfläche:	58,55 m ²
Zimmer:	2
Heizwärmebedarf:	B 38,40 kWh / m ² * a
Gesamtenergieeffizienzfaktor:	B 0,87
Kaufpreis:	339.000,00 €
Betriebskosten:	134,67 €
USt.:	13,47 €
Infos zu Preis:	

Tiefgarage (Anzahl: 1): 15.000,00 €

Provisionsangabe:

3% zuzüglich Ust.

Ihr Ansprechpartner

Caroline Asen

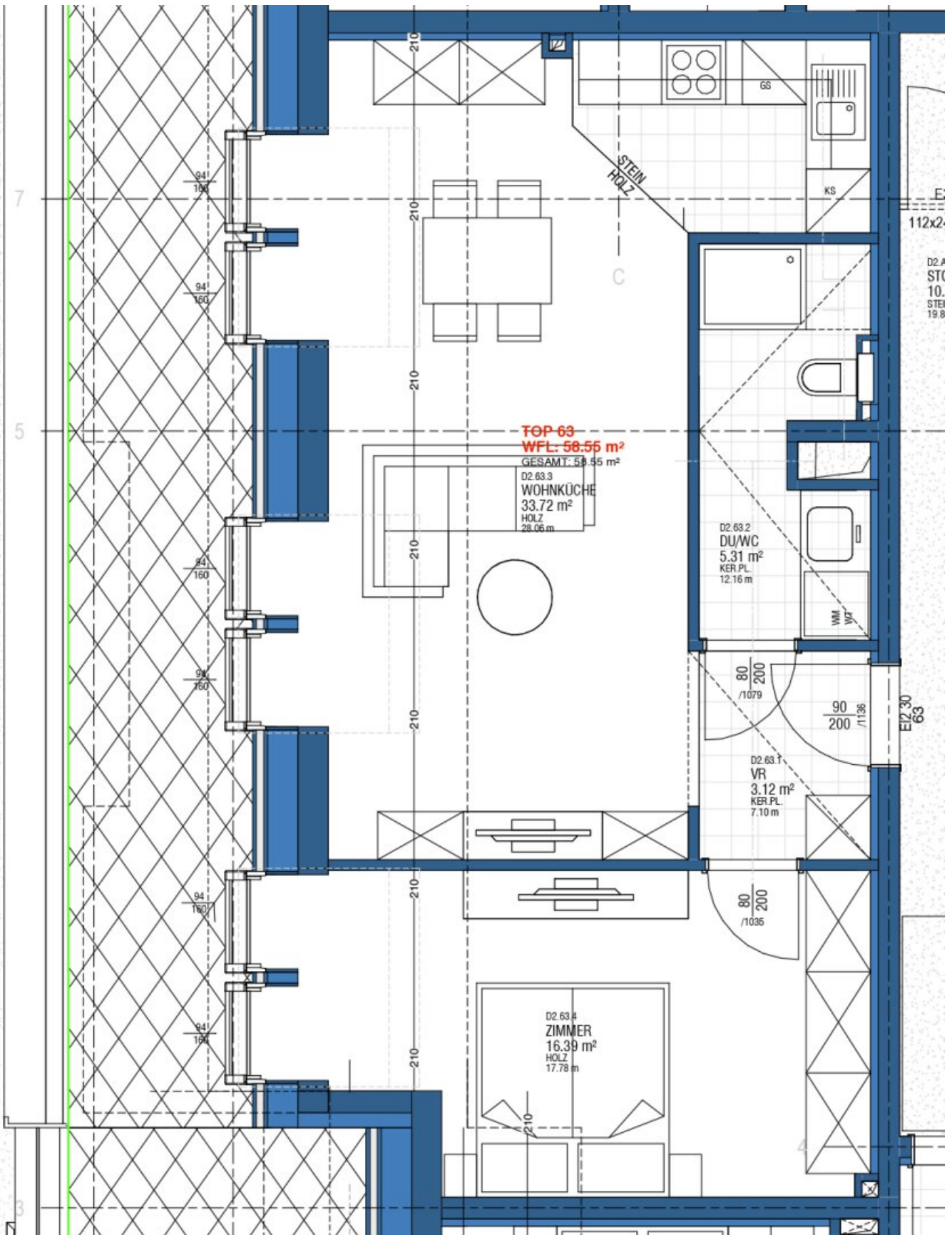
OPTIN Immobilien GmbH
Mariahilfer Straße 17 / 7
1060 Wien

T +43 1 934 69 60 206
H +43 676 84 777 2206

Gerne stehe ich Ihnen für weitere Informationen oder einen Besichtigungstermin zur Verfügung.







D2.F
ST
10.
STE
19.8

E12.30
63

Objektbeschreibung

Herzlich willkommen in Ihrem neuen Zuhause! In einer der aufstrebendsten Gegenden Wiens gelangen 63 exklusive Neubauwohnungen zum Verkauf. Das Gebäude besticht nicht nur durch ihre zeitgemäße Architektur, sondern auch durch die ruhige Lage mit unmittelbarer Anbindung an die U-Bahn und die großzügigen Balkone, die einen herrlichen Ausblick in den Innenhof bieten.

Die Wohnung ist derzeit befristet vermietet (bis 09/2026) zu einer Nettomiete von 664,42 €. Es handelt sich um Musterfotos einer bestandsfreien Wohnung im Haus.

Bei der Wohnung handelt es sich um eine Vorsorgewohnung. Der Kaufpreis für Eigennutzer beträgt EUR 379.000,- zzgl. 20% Ust.

Die moderne Architektur des Gebäudes besticht durch klare Linien, hochwertige Materialien und eine durchdachte Grundrisse. Große Fensterflächen schaffen lichtdurchflutete Räume, während die großzügigen Balkone den Bewohnern die Möglichkeit bieten, die frische Luft und den Ausblick auf die Umgebung zu genießen. Die Fassade ist nicht nur ästhetisch ansprechend, sondern auch energieeffizient gestaltet.

Die 63 Wohnungen verteilen sich auf 6 Stockwerke und bieten eine breite Palette von Grundrissen, um den verschiedenen Bedürfnissen gerecht zu werden. Fast jede Wohnung verfügt über einen eigenen Balkon, der als erweiterte Wohnfläche dient und einen perfekten Ort für Entspannung im Freien bietet. Die Innenausstattung ist modern und hochwertig, wobei besonderer Wert auf Komfort und Funktionalität gelegt wurde.

Zusätzlich zum Kaufpreis der Wohnung ist ein Stellplatz verpflichtend zum Preis von € 15.000,00 zu erwerben

Infrastruktur / Entfernungen

Gesundheit

Arzt <500m
Apotheke <500m
Klinik <1.000m
Krankenhaus <1.000m

Kinder & Schulen

Schule <500m
Kindergarten <500m
Universität <1.000m
Höhere Schule <1.000m

Nahversorgung

Supermarkt <500m
Bäckerei <1.000m
Einkaufszentrum <1.500m

Sonstige

Geldautomat <500m
Bank <500m
Post <500m
Polizei <1.000m

Verkehr

Bus <500m
U-Bahn <500m
Straßenbahn <500m
Bahnhof <500m
Autobahnanschluss <5.500m

Angaben Entfernung Luftlinie / Quelle: OpenStreetMap