

**APOSTELHOF | 3 Zimmer | Dachgeschoss | 2 Terrassen |
Stilvolles Wohnen**



Bild0015

Objektnummer: 4724/11836
Eine Immobilie von OPTIN Immobilien GmbH

Zahlen, Daten, Fakten

Art:	Wohnung - Etage
Land:	Österreich
PLZ/Ort:	1030 Wien
Baujahr:	1899
Zustand:	Erstbezug
Wohnfläche:	121,60 m ²
Zimmer:	3
Bäder:	2
WC:	1
Terrassen:	2
Heizwärmebedarf:	B 23,77 kWh / m ² * a
Gesamtenergieeffizienzfaktor:	A+ 0,57
Kaufpreis:	1.174.860,00 €
Provisionsangabe:	

3% zuzüglich Ust.

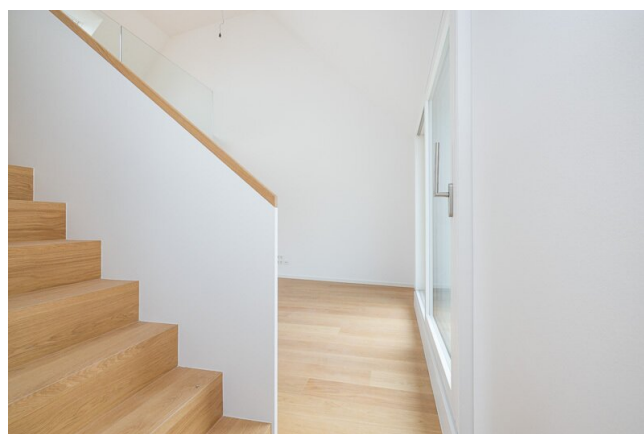
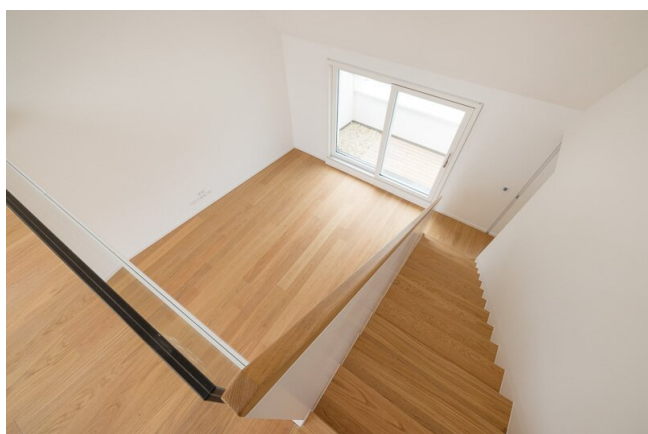
Ihr Ansprechpartner

Team Eigentum

OPTIN Immobilien GmbH
Mariahilfer Straße 17/7
1060 Wien

T 0676847772206
H 0676847772207

Gerne stehe ich Ihnen für weitere Informationen oder einen Besichtigungstermin zur Verfügung.











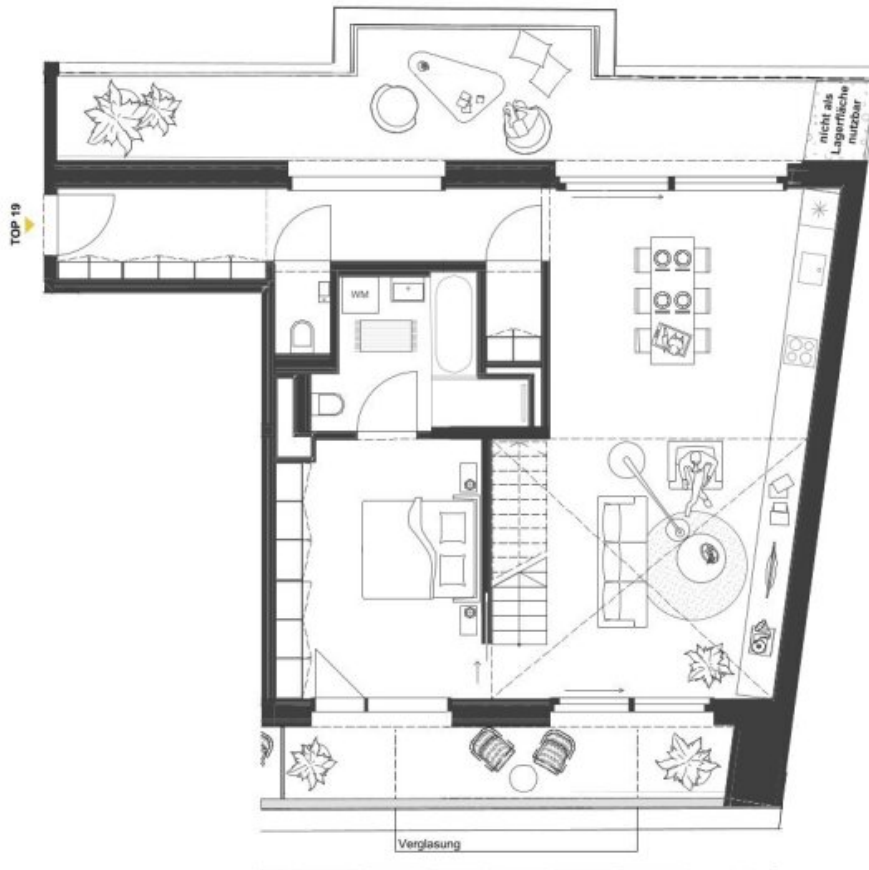




Apostelhof Verkaufspläne

Apostelgasse 25-27, 1030 Wien

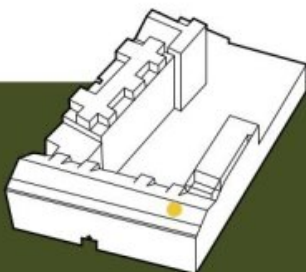
Ein Projekt der
Nadland Development Group
GPH REAL ESTATE



Stiege I Dachgeschoss 1+2 Top 19

3 Zimmerwohnung

Vorraum	10,8
Wohnen	39,9
Schlafen	14,4
Bad	7,1
WC	1,4
Abstellr.	1,5
Galerie	20,6
Schlafen	13,3
Bad	12,6
Wohnfläche ges.	121,6 m²
Terrasse	21,9
Terrasse	10,2



0 1 2 3 4 5m



APOSTELHOF ENTWICKLUNG GMBH
 Taborstraße 41/18, 1020 Wien

T +43 1 36 17 755

office@gph-realestate.at

www.gph-realestate.at

© SCHENKER SALVI WEBER ARCHITREKTEN
 Unverbindliche Plankopie | Änderungen vorbehalten | Angaben ohne Gewähr.
 Die eingetragenen Möblierungen sind Einrichtungsvorschläge und im Kaufpreis nicht enthalten, die
 Nutzflächenangaben erfolgen vorbehaltlich des endgültigen Nutzungszustandes.
 Kosten sind nicht für die Bestellung von Einbaumöbeln verwendbar - Naturmaße erforderlich!

Apostelhof Verkaufspläne

Apostelgasse 25-27, 1030 Wien

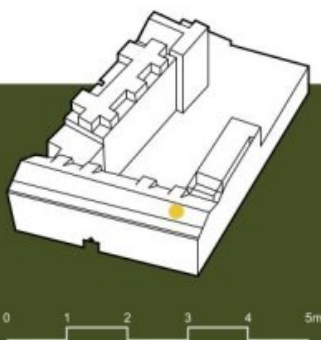
Ein Projekt der
Nadland Development Group
GPH REAL ESTATE



Stiege I Dachgeschoss 1+2 Top 19

3 Zimmerwohnung

Vorraum	10,8
Wohnen	39,9
Schlafen	14,4
Bad	7,1
WC	1,4
Abstellr.	1,5
Galerie	20,6
Schlafen	13,3
Bad	12,6
Wohnfläche ges.	121,6 m²
Terrasse	21,9
Terrasse	10,2



0 1 2 3 4 5m

APOSTELHOF ENTWICKLUNG GMBH
 Taborstraße 41/18, 1020 Wien

T +43 1 36 17 755

office@gph-realestate.at

www.gph-realestate.at

© SCHENKER SALVI WEBER ARCHITREKTEN
 Unverbindliche Plankopie | Änderungen vorbehalten | Angaben ohne Gewähr.
 Die eingetragenen Möblierungen sind Einrichtungsvorschläge und im Kaufpreis nicht enthalten, die
 Nutzflächenangaben erfolgen vorbehaltlich des endgültigen Nutzungsgutachtens.
 Kosten sind nicht für die Bestellung von Einbaumöbeln verwendbar - Naturmaße erforderlich!

Objektbeschreibung

Luxuriöses Wohnen mit Geschichte – Apostelhof, 1030 Wien

Im Herzen des 3. Wiener Gemeindebezirks befindet sich der Apostelhof, ein stilvolles Ensemble aus dem Jahr 1899, das aktuell umfassend revitalisiert und durch einen hochwertigen Neubau ergänzt wird. In diesem außergewöhnlichen Projekt entstehen exklusive Wohnungen, die historischen Charakter mit zeitgemäßem Wohnkomfort vereinen.

Die Liegenschaft gliedert sich in vier architektonisch unterschiedliche Gebäudetrakte: den sorgfältig revitalisierten Altbestand mit Straßentrakt und zwei Stiegen, einen charmanten Hoftrakt mit klassischer Backsteinfassade sowie einen modernen Neubautrakt im Innenhof. Diese Vielfalt schafft ein hohes Maß an Individualität und architektonischem Reiz.

Alle Gebäudeteile werden mit großer Sorgfalt erneuert und überzeugen durch hochwertige Ausstattung, moderne Grundrisse und ein stimmiges Zusammenspiel von Tradition und zeitgenössischer Architektur. Das Wohnungsangebot reicht von kompakten Ein-Zimmer-Apartments bis hin zu großzügigen Dachgeschoss- und Penthousewohnungen mit Terrassen und beeindruckendem Stadtblick. Teilweise verfügen die Einheiten über attraktive Freiflächen.

Der Apostelhof bietet eine seltene Gelegenheit, eine stilvolle Immobilie in einer der begehrtesten Wohnlagen Wiens zu erwerben – urban, hochwertig und mit unverwechselbarem Charakter.

Infrastruktur / Entfernungen

Gesundheit

Arzt <500m

Apotheke <500m

Klinik <500m

Krankenhaus <500m

Kinder & Schulen

Schule <500m
Kindergarten <500m
Universität <1.000m
Höhere Schule <500m

Nahversorgung

Supermarkt <500m
Bäckerei <500m
Einkaufszentrum <500m

Sonstige

Geldautomat <500m
Bank <500m
Post <500m
Polizei <500m

Verkehr

Bus <500m
U-Bahn <500m
Straßenbahn <1.000m
Bahnhof <500m
Autobahnanschluss <1.500m

Angaben Entfernung Luftlinie / Quelle: OpenStreetMap