

Beste Innenstadtlage, erweiterbare Fläche



Objektnummer: 8470

Eine Immobilie von 4immobilien OG

Zahlen, Daten, Fakten

Art:	Büro / Praxis
Land:	Österreich
PLZ/Ort:	3100 St. Pölten
Zustand:	Gepflegt
Alter:	Neubau
Bürofläche:	116,00 m ²
Heizwärmebedarf:	B 36,91 kWh / m ² * a
Gesamtenergieeffizienzfaktor:	B 1,00
Kaltmiete (netto)	1.392,00 €
Kaltmiete	1.740,00 €
Miete / m²	12,00 €
Betriebskosten:	348,00 €
USt.:	348,00 €
Provisionsangabe:	

3.132,00 € inkl. 20% USt.

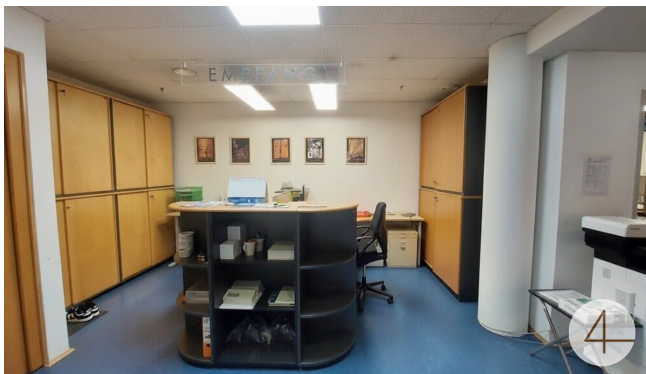
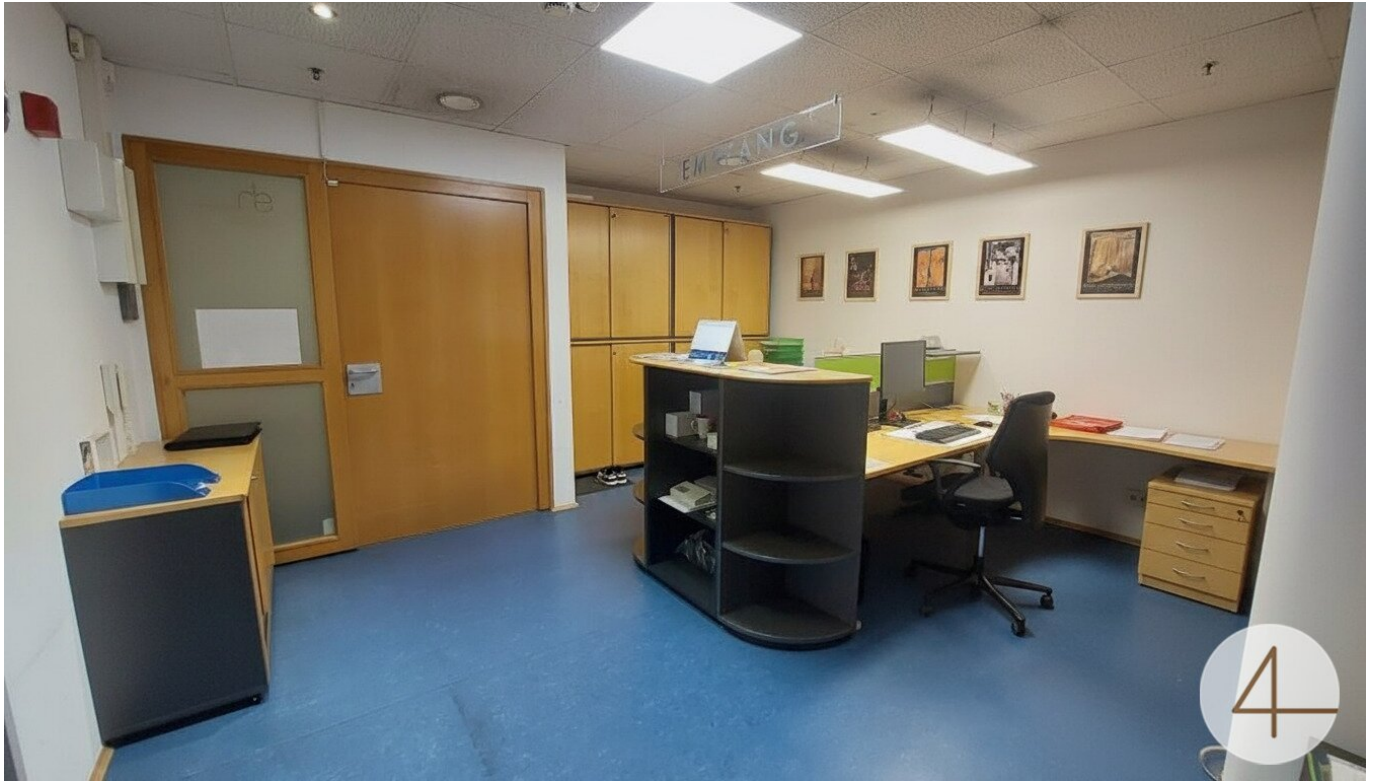
Ihr Ansprechpartner



Dipl.-Ing.(FH) Christian Kornmann

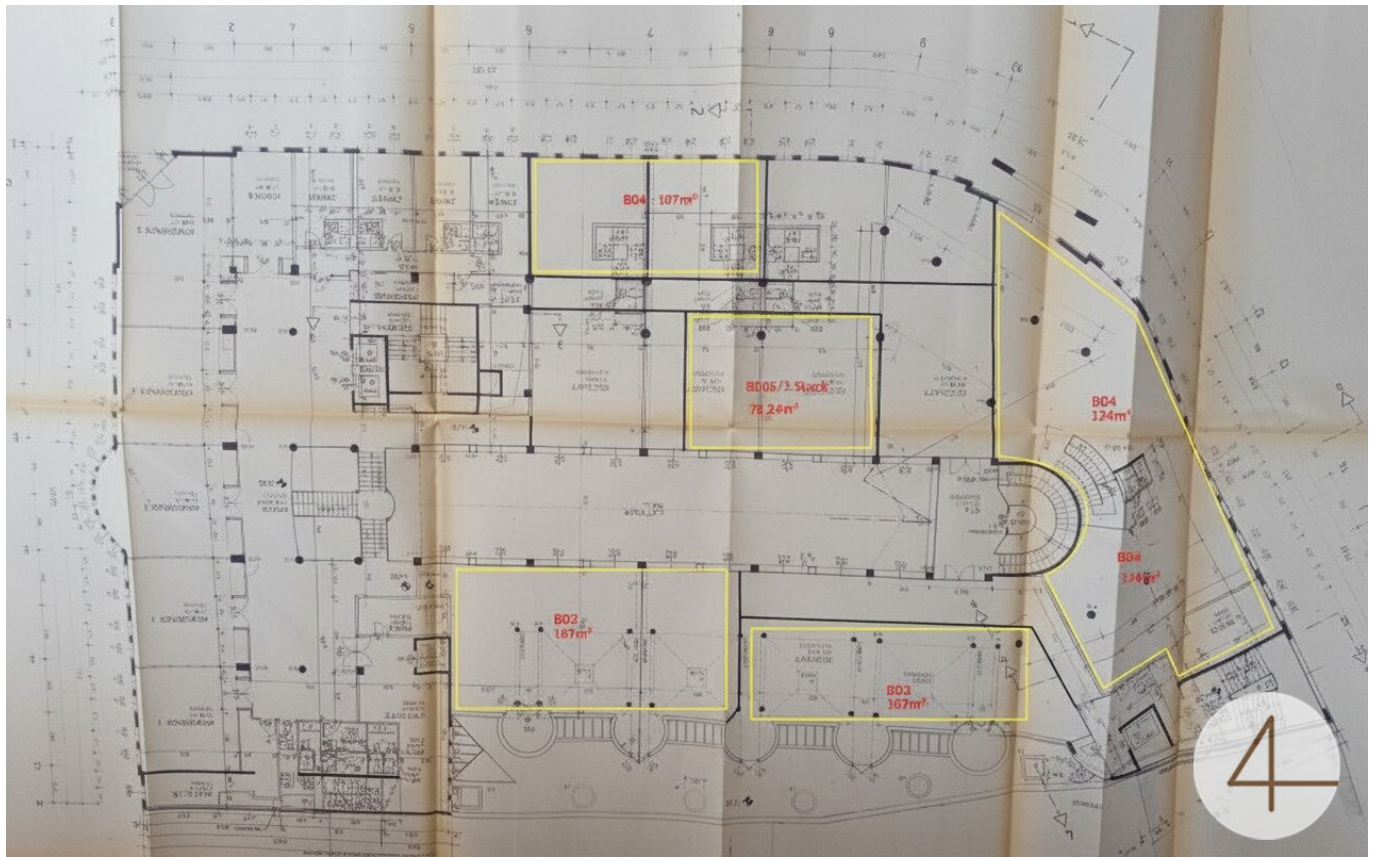
4immobilien
Utzstraße 1
3500 Krems an der Donau

T 0664 / 75108577
H 0664/75108577









Objektbeschreibung

Attraktives Büro in Top-Lage zu vermieten – direkt im Hotel Metropol am Schillerplatz 1 in St. Pölten. Die lichtdurchfluteten Räumlichkeiten überzeugen durch eine effiziente Raumaufteilung und schaffen eine angenehme Arbeitsatmosphäre. Für optimalen Komfort sorgt eine moderne Luft-Luft-Heizung und Kühlung. Getrennte WCs und eine integrierte Teeküche sind vorhanden. Tiefgaragenplätze sowie zusätzliche Lagerflächen und Seminarräume können bei Bedarf flexibel dazugemietet werden. Ideal für Unternehmen mit Anspruch an Lage und Qualität.

Der Vermittler ist als Doppelmakler tätig.