

**# SQ - HELLE WOHNUNG IN ZENTRALER & RUHIGER
LAGE IM 20. BEZIRK**



Objektnummer: 21445

Eine Immobilie von STADTQUARTIER Real Estate Group

Zahlen, Daten, Fakten

Art:	Wohnung - Etage
Land:	Österreich
PLZ/Ort:	1200 Wien
Baujahr:	1900
Zustand:	Gepflegt
Alter:	Altbau
Wohnfläche:	42,34 m ²
Zimmer:	1
Bäder:	1
WC:	1
Heizwärmebedarf:	D 109,70 kWh / m ² * a
Gesamtenergieeffizienzfaktor:	1,87
Kaufpreis:	190.600,00 €
Betriebskosten:	96,13 €
USt.:	9,61 €
Provisionsangabe:	

3% des Kaufpreises zzgl. 20% USt.

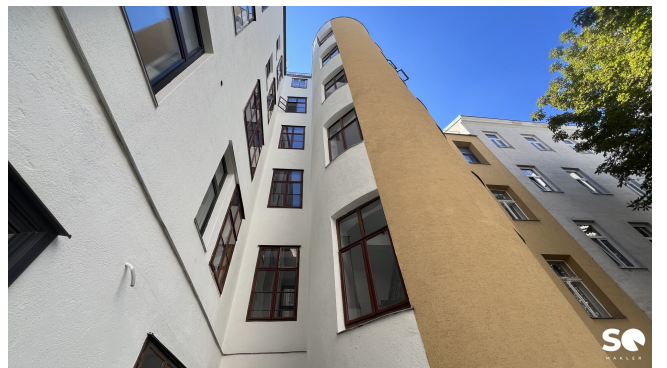
Ihr Ansprechpartner



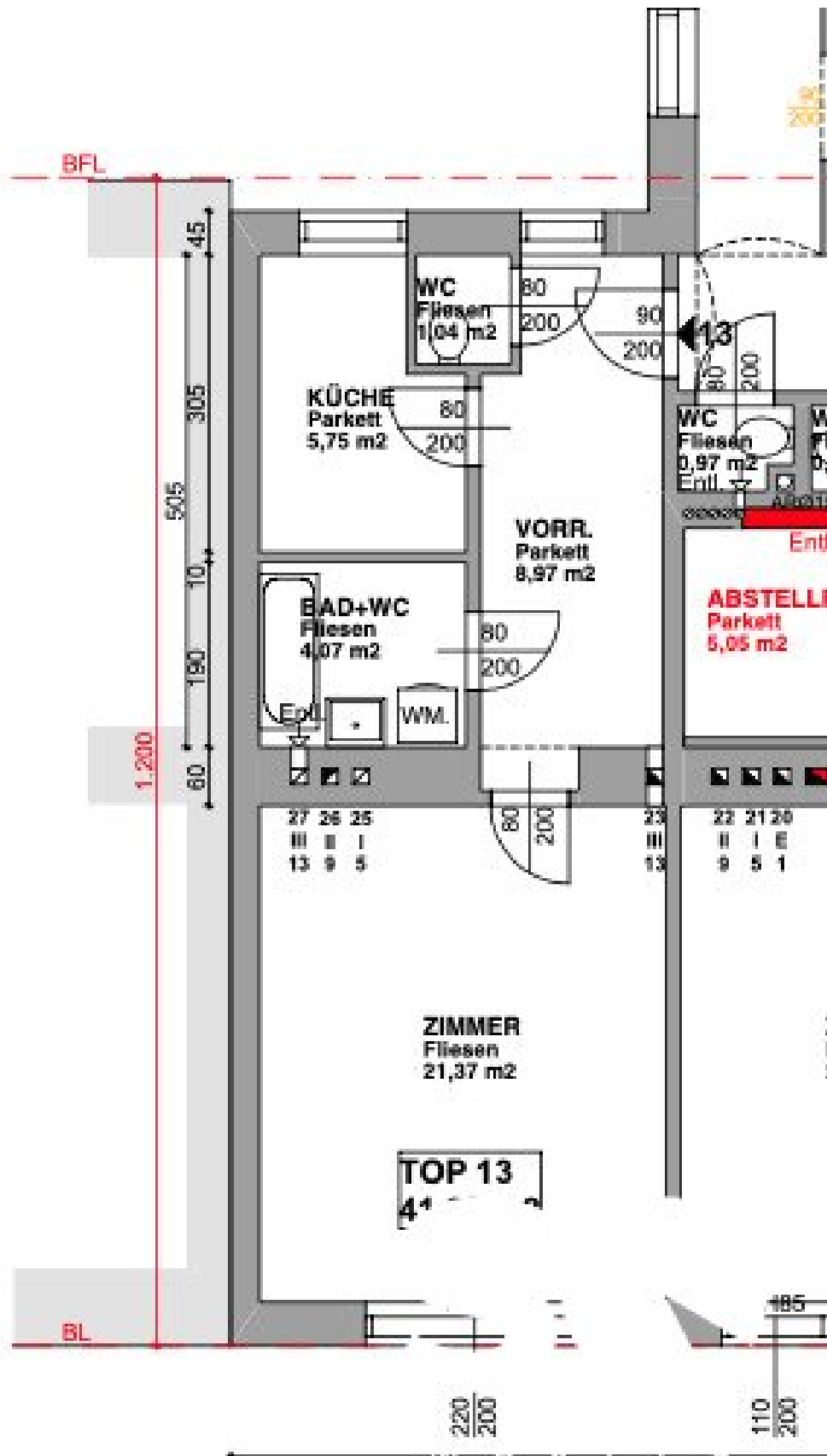
Adam Brandis

STADTQUARTIER Home GmbH
Hohenstaufgasse 8/3/6
1010 Wien









Objektbeschreibung

Zum Verkauf gelangt eine charmante, Altbauwohnung in äußerst zentraler und zugleich ruhiger Lage des 20. Wiener Gemeindebezirks. Die helle Wohnung besticht durch ihren gut geschnittenen Grundriss und ein angenehmes Wohnambiente.

Dank der hervorragenden Lage sind sowohl öffentliche Verkehrsmittel als auch diverse Einkaufsmöglichkeiten, Cafés und Restaurants in wenigen Minuten erreichbar – ideal für Stadtliebhaber, die zentrales Wohnen mit Ruhe verbinden möchten.

Eckdaten im Überblick:

- **Raumhöhe ca. 3,5 Meter**
- **Wohnungsgröße ca. 42,34 m²**
- **Gründerzeithaus mit schöne gegliederter Fassade**
- **Sehr gute öffentliche Verkehrsanbindung (U4 Station Friedensbrücke ist zu Fuss in 6 Minuten erreichbar)**

Kosten:

- **Kaufpreis: € 190.600,-**
- **Provision: 3% vom Kaufpreis zzgl. 20% Ust.**

Haben wir Ihr **Interesse geweckt?**

Dann kontaktieren Sie uns einfach über das Kontaktformular oder per E-Mail an brandis@stadtquartier.at.

Wir weisen darauf hin, dass zwischen dem Vermittler und dem zu vermittelnden Dritten ein familiäres oder wirtschaftliches Naheverhältnis besteht.

Der Vermittler ist als Doppelmakler tätig.

Infrastruktur / Entfernungen

Gesundheit

Arzt <500m

Apotheke <500m

Klinik <1.000m

Krankenhaus <1.500m

Kinder & Schulen

Schule <500m

Kindergarten <500m

Universität <500m

Höhere Schule <1.000m

Nahversorgung

Supermarkt <500m

Bäckerei <500m

Einkaufszentrum <1.500m

Sonstige

Geldautomat <500m

Bank <500m

Post <500m

Polizei <500m

Verkehr

Bus <500m

U-Bahn <500m

Straßenbahn <500m

Bahnhof <500m

Autobahnanschluss <1.500m

Angaben Entfernung Luftlinie / Quelle: OpenStreetMap