

Modernes Wohnen auf großzügiger Fläche mit 4 Zimmern



Objektnummer: 5237/1306

**Eine Immobilie von convival Immobilien im Auftrag von GEZI
Immobilienvermittlung, Inh. Gregor Zimmel**

Zahlen, Daten, Fakten

Art:	Wohnung - Maisonette
Land:	Österreich
PLZ/Ort:	2100 Korneuburg
Baujahr:	2010
Zustand:	Gepflegt
Alter:	Neubau
Wohnfläche:	111,62 m ²
Nutzfläche:	20,96 m ²
Gesamtfläche:	132,58 m ²
Bäder:	2
WC:	2
Terrassen:	1
Heizwärmebedarf:	B 38,40 kWh / m ² * a
Gesamtenergieeffizienzfaktor:	C 1,15
Gesamtmiete	1.988,53 €
Kaltmiete (netto)	1.508,54 €
Kaltmiete	1.807,76 €
Betriebskosten:	276,31 €
USt.:	180,77 €
Provisionsangabe:	

Gemäß Erstauftraggeberprinzip bezahlt der Abgeber die Provision.

Ihr Ansprechpartner

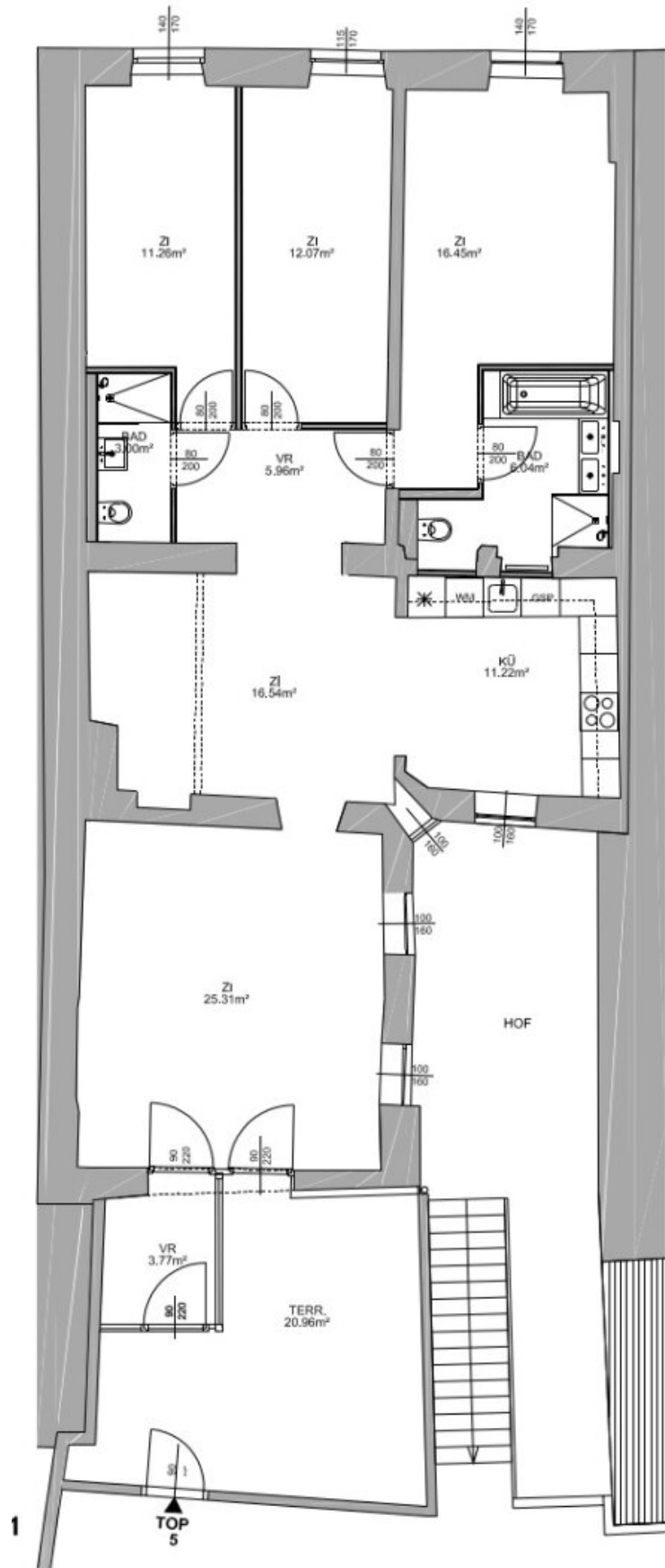


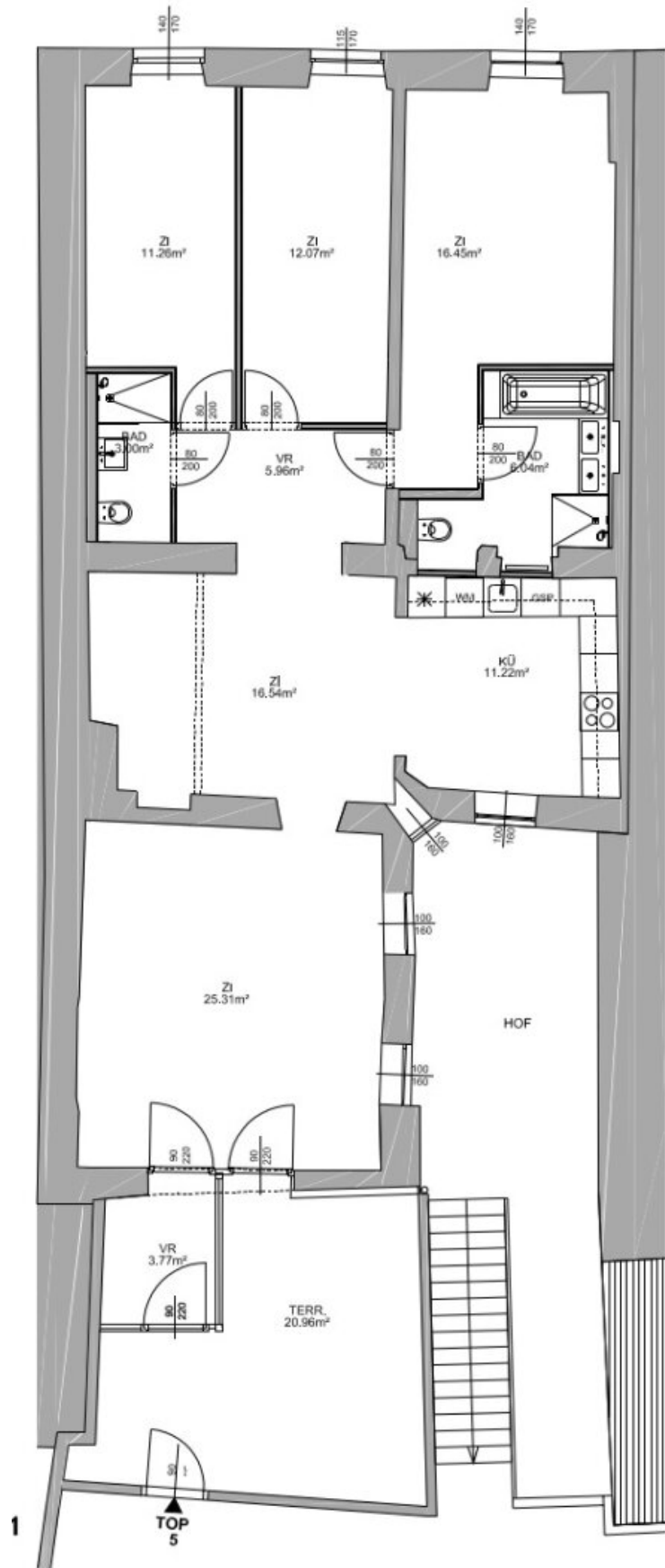
MMag. Gregor Zimmer











1

TOP
5

Objektbeschreibung

Diese großzügige Wohnung bietet Ihnen alles, was Sie für ein komfortables und stilvolles Wohnen benötigen. Mit einer Wohnfläche von 111,62 m², 3 Schlafräumen, einer großzügigen Wohnküche und ist diese Wohnung überzeugend.

Zur Wohnung gehört eine Terrasse.

Raumaufteilung:

- 3 Schlafzimmer
- Wohnküche
- 2 Badezimmer, mit Badewanne bzw. Dusche und Waschmaschinenanschluss
- 2 WC

Lage:

Die Wohnung befindet sich in unmittelbarer Nähe diverser Einkaufsmöglichkeiten. Geschäfte des täglichen Bedarfs sind fußläufig erreichbar.

Die öffentliche Anbindung ist durch den Bahnhof Korneuburg gegeben, welcher fußläufig in unter 5 Minuten erreichbar ist.

Heizung/Warmwasser:

Die Heizkosten und Warmwasserkosten (zentrale Anlage mit eigenen Verbrauchszählern) betragen EUR 151,67 / Monat.

PROVISIONSFREI für Mieter.

Wir weisen darauf hin, dass zwischen dem Vermittler und dem zu vermittelnden Dritten ein familiäres oder wirtschaftliches Naheverhältnis besteht.

Der Immobilienmakler erklärt, dass er – entgegen dem in der Immobilienwirtschaft üblichen Geschäftsgebrauch des Doppelmaklers – einseitig nur für den Vermieter tätig ist.

Infrastruktur / Entfernungen

Gesundheit

Arzt <3.000m
Apotheke <500m
Krankenhaus <500m
Klinik <5.000m

Kinder & Schulen

Schule <500m
Kindergarten <500m
Universität <6.500m

Nahversorgung

Supermarkt <500m
Bäckerei <500m
Einkaufszentrum <6.500m

Sonstige

Bank <500m
Geldautomat <500m
Post <500m
Polizei <1.000m

Verkehr

Bus <500m
Straßenbahn <7.500m
Autobahnanschluss <1.000m
Bahnhof <500m

Angaben Entfernung Luftlinie / Quelle: OpenStreetMap