

Büro- oder Praxisfläche in 5101 Bergheim



Objektnummer: 662

Eine Immobilie von Vorderegger Developments GmbH

Zahlen, Daten, Fakten

Art:	Büro / Praxis
Land:	Österreich
PLZ/Ort:	5101 Bergheim
Baujahr:	1993
Alter:	Altbau
Nutzfläche:	128,63 m ²
Bürofläche:	128,63 m ²
Bäder:	1
WC:	1
Stellplätze:	2
Kaltmiete (netto)	788,67 €
Kaltmiete	938,67 €
Miete / m²	6,13 €
Betriebskosten:	150,00 €
Heizkosten:	128,00 €
USt.:	213,33 €
Provisionsangabe:	

3 Bruttomonatsmieten zzgl. 20% USt.

Ihr Ansprechpartner



Philomena Stanggassinger

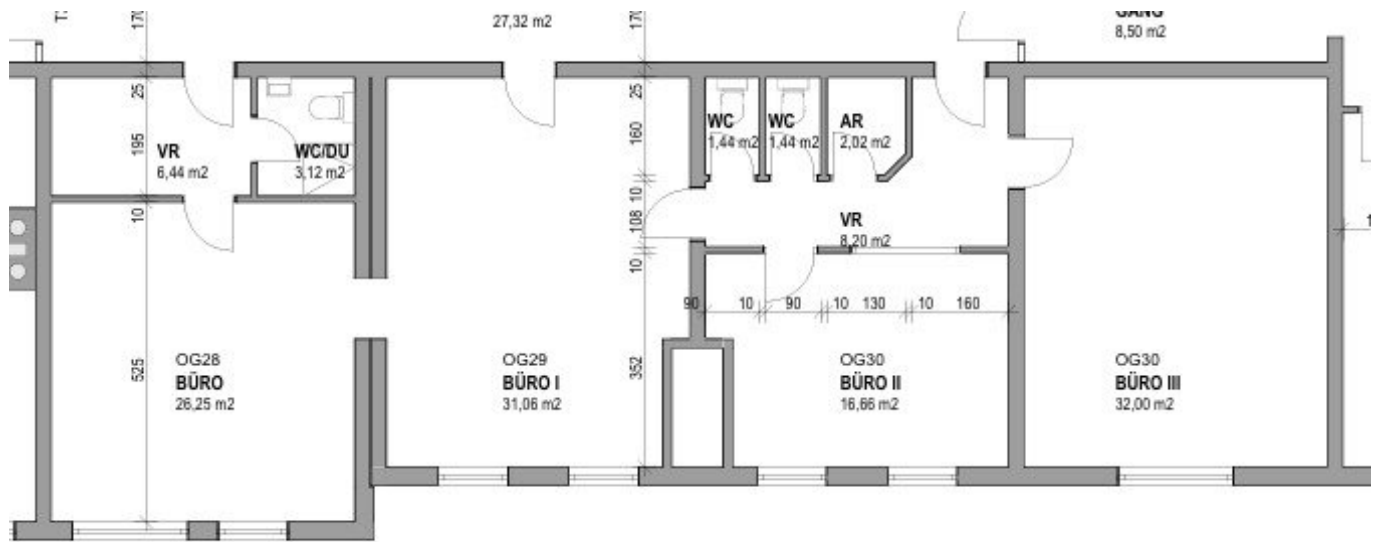
VO Immobilien
Münchner Bundesstraße 110
5020 Salzburg











Objektbeschreibung

Die Liegenschaft mit der Adresse Aupoint 19 befindet sich im Gewerbegebiet Aupoint/Siggerwiesen und ist von zahlreichen Gewerbebetrieben umgeben, infrastrukturell sehr gut angebunden und mit Fahrzeugen von der Bundesstraße und der Autobahn sehr gut erreichbar. Im Gebäude sind mehrere Gewerbebetriebe, Büros und Wohnungen untergebracht. Die Wärmeversorgung der Liegenschaft erfolgt über eine Gaszentralheizung.

In der 1. Etage eines gepflegten Gebäudes in Bergheim bei Salzburg steht eine Gewerbefläche von 128,63 m² zur Vermietung. Die Räumlichkeiten sind teilrenoviert und lassen sich flexibel als Einzel- oder Mehrpersonenbüros, Besprechungsräume oder Praxiszimmer konfigurieren. Zur technischen Ausstattung gehören Kabelkanäle entlang der Parapete für die EDV-Verkabelung sowie eine Gas-Zentralheizung. Eine Teeküche ist ebenfalls vorhanden.

Bei Bedarf können zusätzlich 2 Parkplätze angemietet werden.

Der Standort zeichnet sich durch seine Anbindung an den öffentlichen Personennahverkehr aus; sowohl Bushaltestellen als auch der Bahnhof sind in wenigen Minuten erreichbar.

Wir weisen darauf hin, dass zwischen dem Vermittler und dem zu vermittelnden Dritten ein familiäres oder wirtschaftliches Naheverhältnis besteht.

Der Vermittler ist als Doppelmakler tätig.

Infrastruktur / Entfernungen

Gesundheit

Arzt <2.000m
Apotheke <3.000m
Krankenhaus <2.500m
Klinik <7.000m

Kinder & Schulen

Schule <2.500m
Kindergarten <2.500m
Universität <5.000m
Höhere Schule <6.500m

Nahversorgung

Supermarkt <2.000m
Bäckerei <2.500m
Einkaufszentrum <5.000m

Sonstige

Bank <2.000m
Geldautomat <2.000m
Post <2.500m
Polizei <3.000m

Verkehr

Bus <1.000m
Bahnhof <500m
Autobahnanschluss <4.500m
Flughafen <8.000m

Angaben Entfernung Luftlinie / Quelle: OpenStreetMap