

**DB IMMOBILIEN | Eckreihenhaus in ausgezeichneter Lage
!!!**



Objektnummer: 472

Eine Immobilie von db immobilien e.U.

Zahlen, Daten, Fakten

Art:	Haus - Reiheneckhaus
Land:	Österreich
PLZ/Ort:	2380 Perchtoldsdorf
Baujahr:	1973
Alter:	Neubau
Wohnfläche:	105,00 m ²
Zimmer:	5
Bäder:	1
WC:	2
Terrassen:	1
Keller:	54,00 m ²
Kaufpreis:	560.000,00 €
Betriebskosten:	163,80 €
USt.:	18,09 €
Provisionsangabe:	

3% des Kaufpreises zzgl. 20% USt.

Ihr Ansprechpartner



Doris Breis

DB IMMOBILIEN
Birkengasse 12
2384 Breitenfurt bei Wien

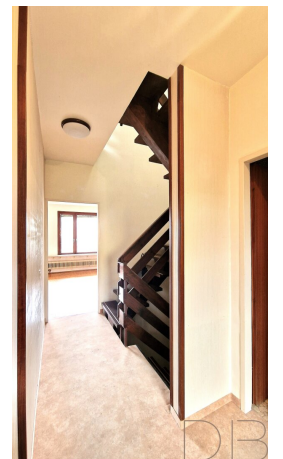
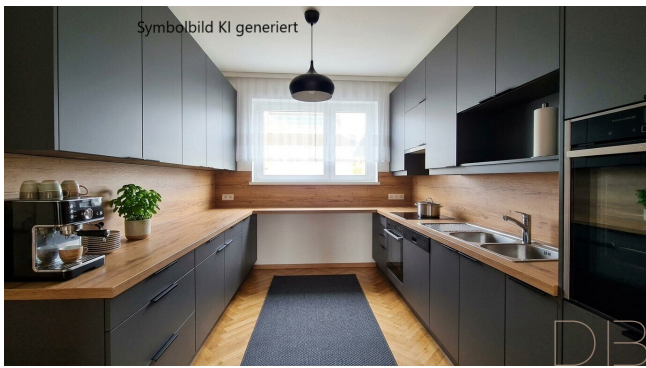
T +43 676 46 22 700



Symbolbild KI generiert



Symbolbild KI generiert



Symbolbild KI generiert

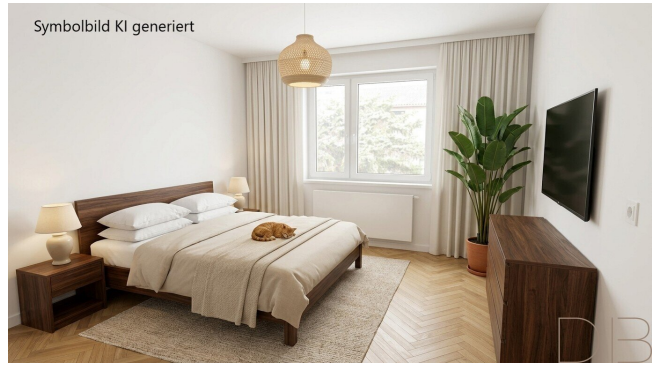


DB



DB

Symbolbild KI generiert

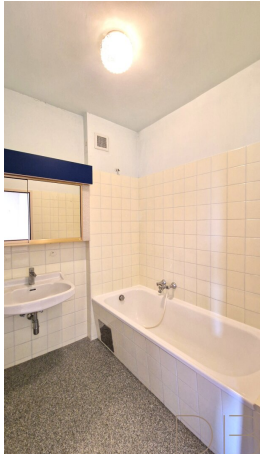


DB

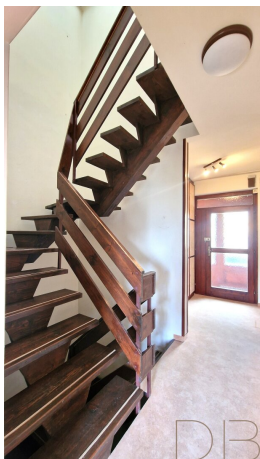




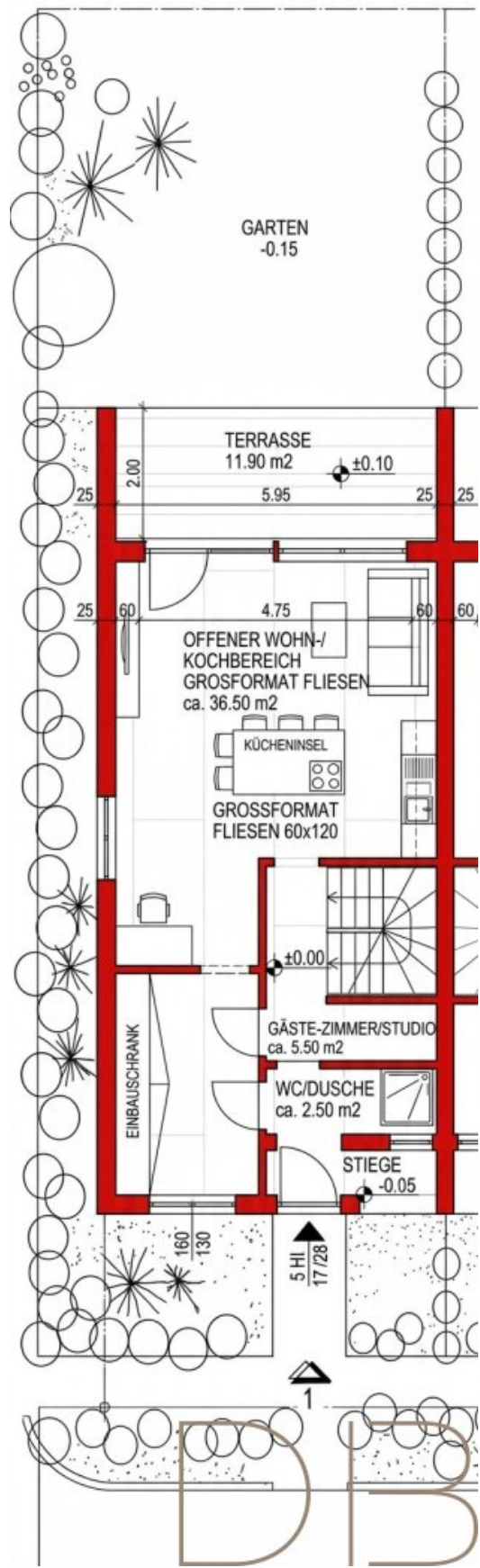


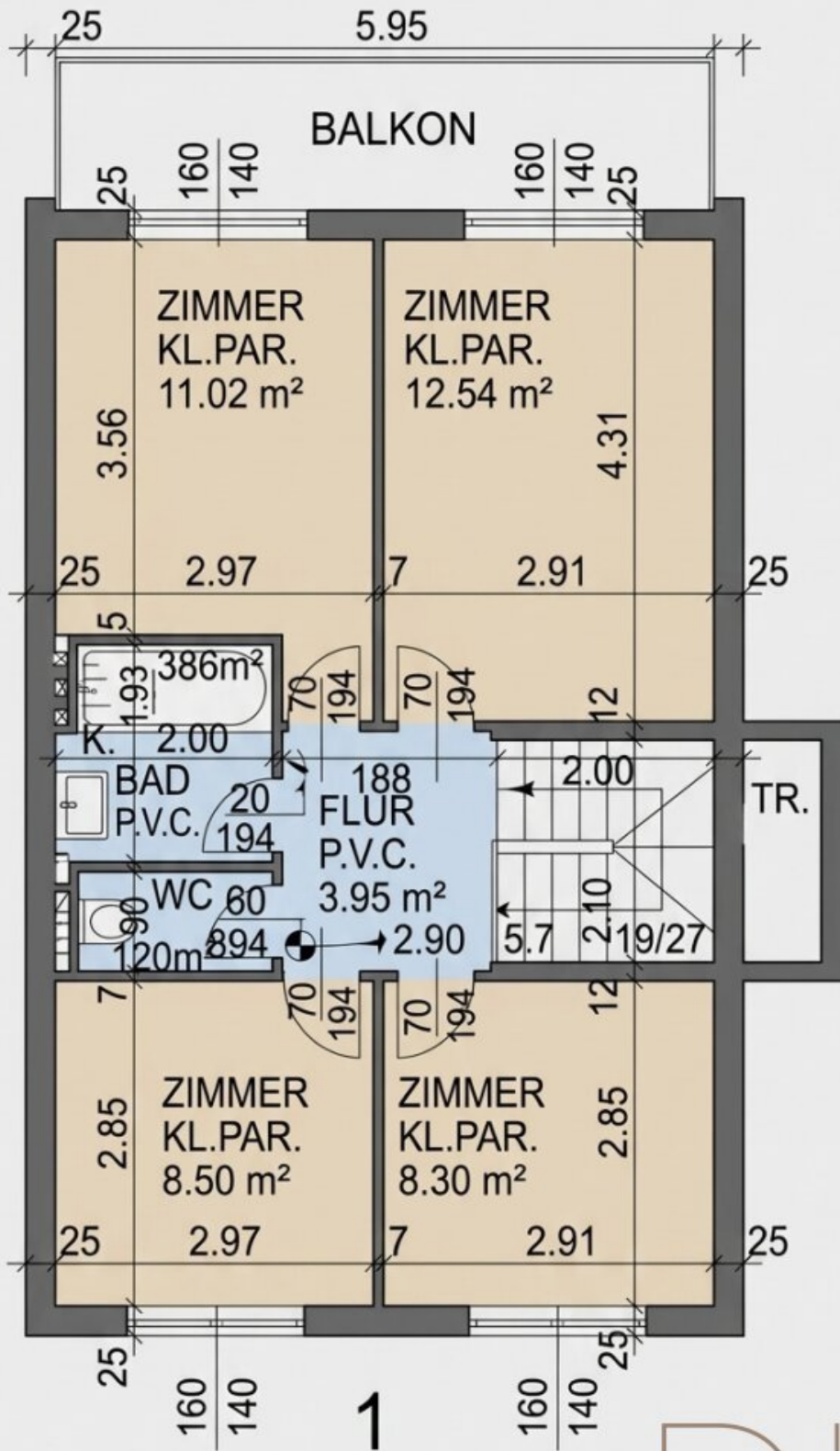


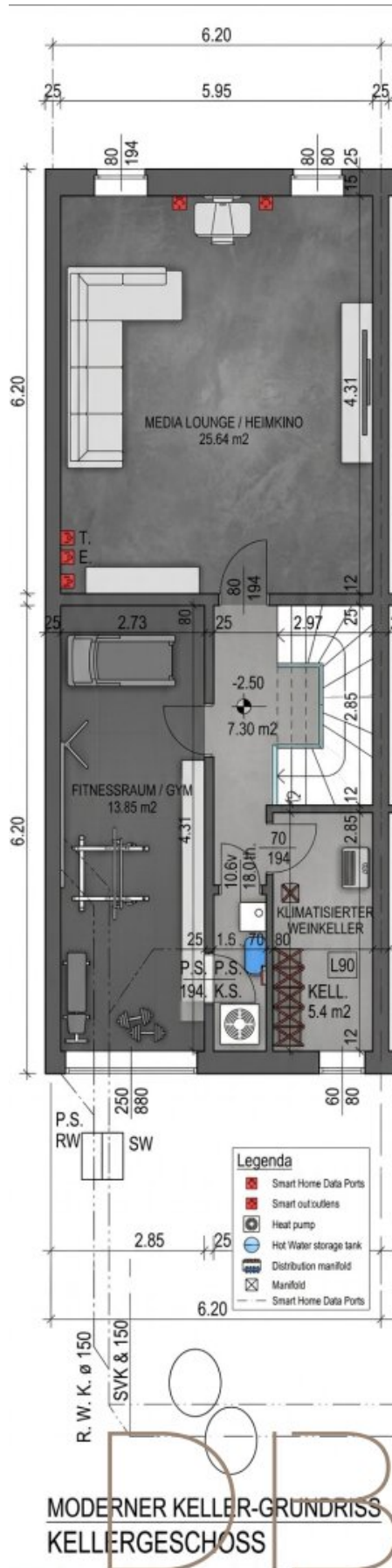












Objektbeschreibung

Dieses **charmante Eckreihenhaus** in **Perchtoldsdorf** bietet eine seltene Gelegenheit für alle, die sich ihren Wohnraum nach eigenen Vorstellungen gestalten möchten.

Errichtet im Jahr **1973**, erstreckt sich die Liegenschaft über rund **105 m² Wohnfläche** und **ca. 54 m² Keller**, auf einem **ca. 210 m² großen Grundstück** und überzeugt mit einem **familienfreundlichen Grundriss** mit **5 Zimmern**.

Aber nicht nur für Familien ist dieses Haus sehr interessant, sondern es bietet **vielseitige Nutzungsmöglichkeiten** – ideal auch für **Homeoffice** oder man zaubert z.B. aus 2 Räumen gleich **einen großen Schlafraum**.

Besonders hervorzuheben sind die **sonnige, südseitig ausgerichtete Terrasse** (ca. 12 m²) sowie die **großzügige Loggia mit Blick ins Grüne** – ideale Rückzugsorte für entspannte Stunden im Freien.

Beheizung und Warmwasseraufbereitung erfolgen zentral über die Siedlungsanlage. Das Haus ist mit **Radiatoren** ausgestattet. Dach und Teile der Fassade bestehen aus Eternit.

Die Liegenschaft präsentiert sich in **renovierungsbedürftigem Zustand** – eine perfekte Basis, um den **eigenen Stil** und moderne Wohnstandards zu verwirklichen. Damit Sie sich so eine Veränderung besser vorstellen können, habe ich Ihnen auch Bilder mittels KI bearbeitet und angefügt.

Ein ideales Zuhause mit **viel Potenzial** in **attraktiver Lage!**

Für genauere Informationen oder zur Vereinbarung eines Besichtigungstermines freue ich mich auf Ihre Kontaktaufnahme!

Noch nichts gefunden? Wir informieren Sie über geeignete Immobilienangebote noch vor allen anderen.

Legen Sie jetzt Ihren individuellen Suchagenten unter folgendem Link an. Wir schicken Ihnen passende Immobilien exklusiv vorab zu.

[Suchagent anlegen](https://db-immobilien.service.immo/registrieren/de) - <https://db-immobilien.service.immo/registrieren/de>

Hinweis gemäß Energieausweisvorlagegesetz: Ein Energieausweis wurde vom Eigentümer bzw. Verkäufer, nach unserer Aufklärung über die generell geltende Vorlagepflicht, sowie Aufforderung zu seiner Erstellung noch nicht vorgelegt. Daher gilt zumindest eine dem Alter und der Art des Gebäudes entsprechende Gesamtenergieeffizienz als vereinbart. Wir übernehmen keinerlei Gewähr oder Haftung für die tatsächliche Energieeffizienz der

angebotenen Immobilie.

Der Vermittler ist als Doppelmakler tätig.

Infrastruktur / Entfernungen

Gesundheit

Arzt <500m

Apotheke <1.000m

Klinik <2.500m

Krankenhaus <3.500m

Kinder & Schulen

Schule <1.000m

Kindergarten <1.000m

Universität <8.000m

Höhere Schule <5.000m

Nahversorgung

Supermarkt <500m

Bäckerei <1.000m

Einkaufszentrum <2.000m

Sonstige

Bank <1.000m

Geldautomat <1.000m

Post <1.000m

Polizei <1.000m

Verkehr

Bus <500m

U-Bahn <3.500m

Straßenbahn <2.000m

Bahnhof <1.500m

Autobahnanschluss <1.500m

Angaben Entfernung Luftlinie / Quelle: OpenStreetMap