

## Dachgeschosswohnung in Pasching



**Objektnummer: 5576/3549**

**Eine Immobilie von Wohnraumreal GmbH**

## Zahlen, Daten, Fakten

<b>Art:</b>	Wohnung - Dachgeschoß
<b>Land:</b>	Österreich
<b>PLZ/Ort:</b>	4061 Pasching
<b>Gesamtmiete</b>	690,00 €
<b>Kaltmiete (netto)</b>	590,00 €
<b>Kaltmiete</b>	630,00 €
<b>Betriebskosten:</b>	40,00 €
<b>Heizkosten:</b>	60,00 €
<b>Provisionsangabe:</b>	

Gemäß Erstauftraggeberprinzip bezahlt der Abgeber die Provision.

## Ihr Ansprechpartner

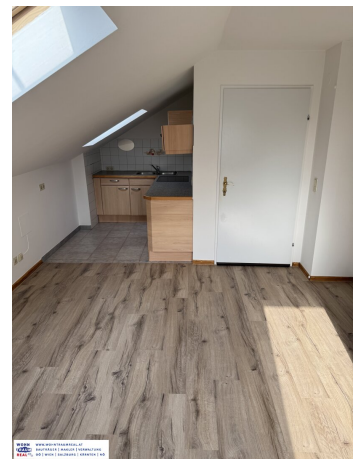


### **Ugur Özcan**

Wohntraumreal GmbH  
Rosenauerstraße 4  
4040 Linz

T +43 699 15007532

Gerne stehe ich Ihnen für weitere Informationen oder einen Besichtigungstermin zur Verfügung.





WOHN [www.wohnraumreal.at](http://www.wohnraumreal.at)  
BAUTRÄGER | MAKLER | VERWALTUNG  
REAL [www.wohnraumreal.at](http://www.wohnraumreal.at)  
OO | WIEN | SALZBURG | KÄRNTEN | NO



WOHN [www.wohnraumreal.at](http://www.wohnraumreal.at)  
BAUTRÄGER | MAKLER | VERWALTUNG  
REAL [www.wohnraumreal.at](http://www.wohnraumreal.at)  
OO | WIEN | SALZBURG | KÄRNTEN | NO



WOHN [www.wohnraumreal.at](http://www.wohnraumreal.at)  
BAUTRÄGER | MAKLER | VERWALTUNG  
REAL [www.wohnraumreal.at](http://www.wohnraumreal.at)  
OO | WIEN | SALZBURG | KÄRNTEN | NO



# Objektbeschreibung

## Highlights im Überblick:

- Dachgeschosswohnung mit besonderem Flair
- Ca. 80 m<sup>2</sup> Wohnfläche
- Wohnküche mit Einbauküche
- 2 Schlafzimmer
- Vorraum
- Badezimmer mit Badewanne
- Separates WC

Diese Wohnung eignet sich ideal für Singles.

Gerne stehen wir für weitere Informationen oder eine Besichtigung zur Verfügung.

## Kontakt:

Für weitere Informationen stehe ich Ihnen gerne zur Verfügung!

Herr Özcan Ugur Immobilienassistent

0699 - 15 00 75 32

[u.oezcan@wohntraumreal.at](mailto:u.oezcan@wohntraumreal.at)

www.wohntraumreal.at

Der Immobilienmakler erklärt, dass er – entgegen dem in der Immobilienwirtschaft üblichen Geschäftsgebrauch des Doppelmaklers – einseitig nur für den Vermieter tätig ist.

## **Infrastruktur / Entfernungen**

### **Gesundheit**

Arzt <1.000m  
Apotheke <500m  
Klinik <1.500m  
Krankenhaus <5.500m

### **Kinder & Schulen**

Kindergarten <1.000m  
Schule <1.000m  
Universität <3.500m  
Höhere Schule <7.500m

### **Nahversorgung**

Supermarkt <500m  
Bäckerei <1.000m  
Einkaufszentrum <1.500m

### **Sonstige**

Bank <500m  
Geldautomat <500m  
Post <1.500m  
Polizei <3.000m

### **Verkehr**

Bus <500m  
Straßenbahn <1.500m  
Bahnhof <1.500m  
Autobahnanschluss <3.500m  
Flughafen <5.000m

Angaben Entfernung Luftlinie / Quelle: OpenStreetMap