

Einladende 3-Zimmerwohnung im Herzen von Linz zur Miete



Objektnummer: 3849/491

Eine Immobilie von RE/MAX Expert

Zahlen, Daten, Fakten

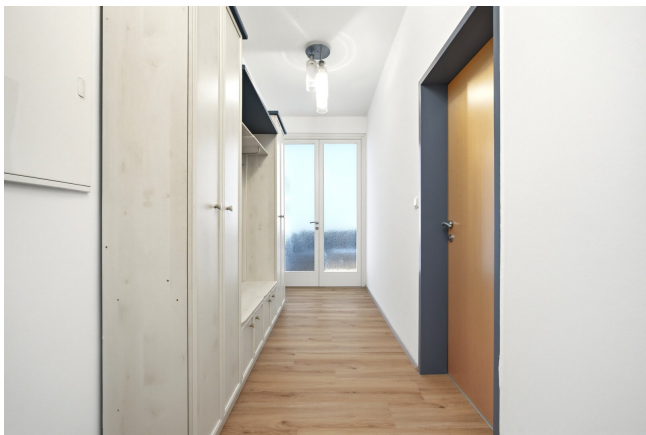
Art:	Wohnung
Land:	Österreich
PLZ/Ort:	4020 Linz
Baujahr:	1908
Zustand:	Gepflegt
Möbliert:	Teil
Alter:	Altbau
Wohnfläche:	80,00 m ²
Zimmer:	3
WC:	1
Stellplätze:	1
Keller:	8,00 m ²
Heizwärmebedarf:	D 144,00 kWh / m ² * a
Gesamtenergieeffizienzfaktor:	D 1,76
Gesamtmiete	966,00 €
Kaltmiete (netto)	720,00 €
Kaltmiete	878,18 €
Betriebskosten:	158,18 €
USt.:	87,82 €
Provisionsangabe:	

Gemäß Erstauftraggeberprinzip bezahlt der Abgeber die Provision.

Ihr Ansprechpartner



Marcel Bräuer







Objektbeschreibung

Einladende 3-Zimmerwohnung im Herzen von Linz zur Miete

Praktische Raumaufteilung - top Zentrumslage - so präsentiert sich die zur Vermietung stehende smarte Wohnung nahe des Hessenplatzes.

Diese reizvolle Wohnung befindet sich in einem gepflegten Wohnhaus aus dem Jahr 1908 und ist ab sofort beziehbar.

Die 3-Zimmerwohnung ist östlich ausgerichtet, liegt im dritten Stock und bietet eine Wohnfläche von ca. 80 m².

HARDFACTS:

- 3-Zimmerwohnung
- 3. Stock ohne Lift
- 80 m² Wohnfläche
- hohe Decken
- Badezimmer mit Dusche
- französischer Balkon
- Außenjalousien
- Gasetagenheizung
- 8 m² Kellerabteil
- optionaler Stellplatz für PKW

- Mietvertrag befristet auf 5 Jahre
- top Lage
- ideale Infrastruktur

Wir haben Ihr Interesse geweckt? - Dann sichern Sie sich jetzt Ihren persönlichen Besichtigungstermin!

Hinweis für Mietinteressenten:

Wir sind vom Vermieter dieser Immobilie mit der Vermittlung eines Mietvertrages beauftragt.

Deshalb ist es uns gemäß § 17a Maklergesetz untersagt, mit Ihnen als Mietinteressent eine Provisionsvereinbarung zu schließen.

Das bedeutet für Sie:

Wir sind ausschließlich im Auftrag des Verfügungsberechtigten und nicht als Doppelmakler tätig.

Sie gehen bezüglich dieser Immobilie und Ihrer Mietabsicht mit uns KEIN Vertragsverhältnis ein und werden von uns diesbezüglich KEINE Rechnung erhalten

Bitte beachten Sie, dass wir aufgrund der Nachweispflicht gegenüber dem Eigentümer nur Anfragen mit vollständiger Angabe der Anschrift und Telefonnummer bearbeiten können.

Wir weisen darauf hin, dass alle Angaben nach bestem Wissen und Gewissen erstellt wurden.

Für Auskünfte und Angaben, die uns von Seiten der Eigentümer und Dritten zur Verfügung gestellt wurden, übernehmen wir keine Haftung.

Dieses Angebot ist unverbindlich und freibleibend.

Zwischenverwertung, Irrtümer, Druckfehler und Änderungen vorbehalten.

Der Immobilienmakler erklärt, dass er – entgegen dem in der Immobilienwirtschaft üblichen Geschäftsgebrauch des Doppelmaklers – einseitig nur für den Vermieter tätig ist.

Infrastruktur / Entfernungen

Gesundheit

Arzt <500m

Apotheke <500m

Klinik <1.000m

Krankenhaus <1.000m

Kinder & Schulen

Schule <500m

Kindergarten <500m

Universität <1.000m

Höhere Schule <500m

Nahversorgung

Supermarkt <500m

Bäckerei <500m

Einkaufszentrum <500m

Sonstige

Bank <500m

Geldautomat <500m

Post <500m

Polizei <500m

Verkehr

Bus <500m

Straßenbahn <500m

Bahnhof <1.000m

Autobahnanschluss <1.500m

Flughafen <3.000m

Angaben Entfernung Luftlinie / Quelle: OpenStreetMap