

Bungalow in Attnang-Puchheim zu kaufen



Objektnummer: 1637/3593

Eine Immobilie von CASA TERRA IMMOBILIENTREUHAND GmbH

Zahlen, Daten, Fakten

| | |
|--------------------------------------|--|
| Art: | Haus - Bungalow |
| Land: | Österreich |
| PLZ/Ort: | 4800 Attnang-Puchheim |
| Baujahr: | 1981 |
| Wohnfläche: | 116,00 m ² |
| Zimmer: | 4 |
| Bäder: | 1 |
| WC: | 1 |
| Heizwärmebedarf: | G 312,00 kWh / m ² * a |
| Gesamtenergieeffizienzfaktor: | E 2,82 |
| Kaufpreis: | 350.000,00 € |
| Provisionsangabe: | |

3% des Kaufpreises zzgl. 20% USt.

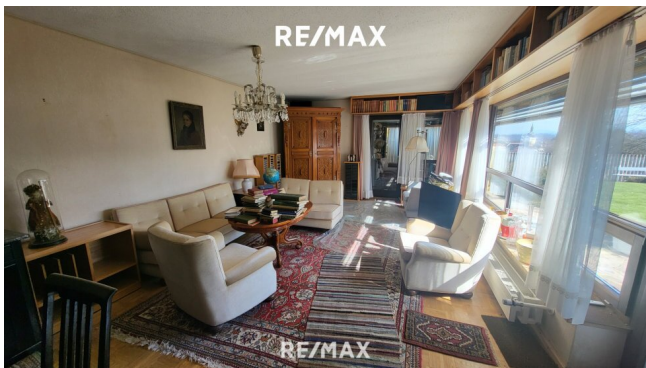
Ihr Ansprechpartner



Alexander Huber

REMAX ImmoCenter - CASA TERRA IMMOBILIENTREUHAND GmbH
Stadtplatz 36
4840 Vöcklabruck

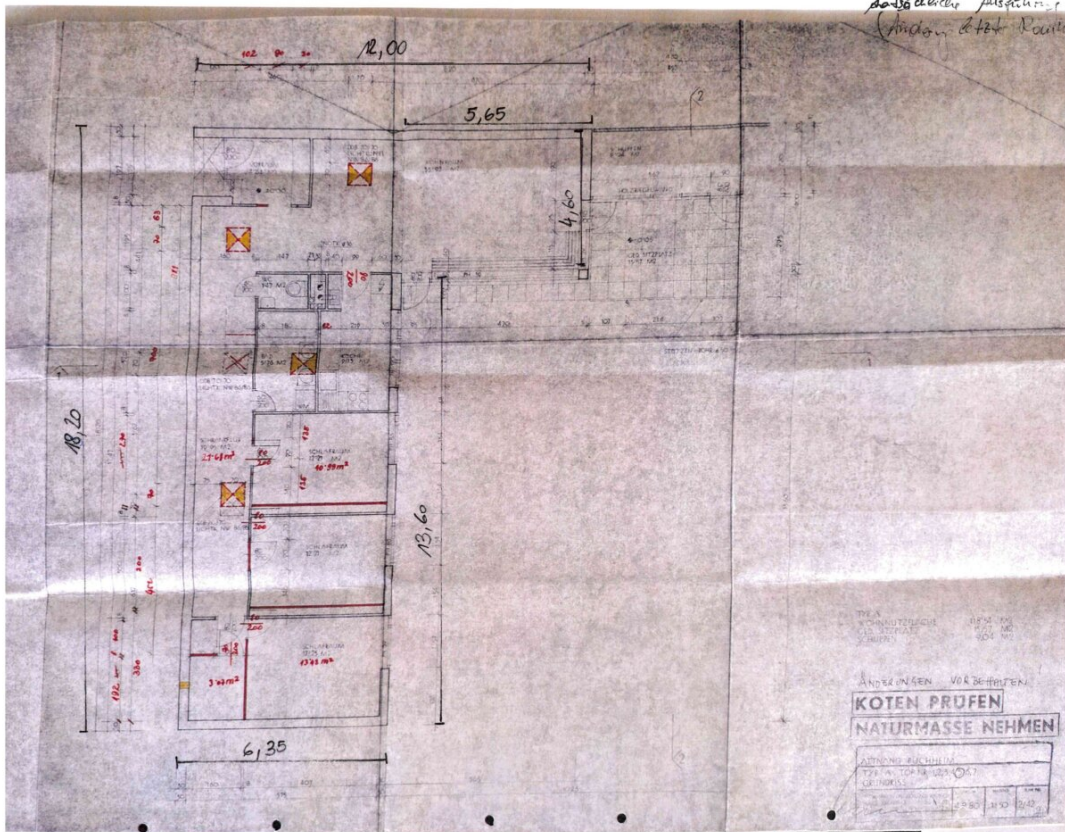
T +43 7672 22 1 22
H +43 676 721 72 43
F +43 7672 221 22 50

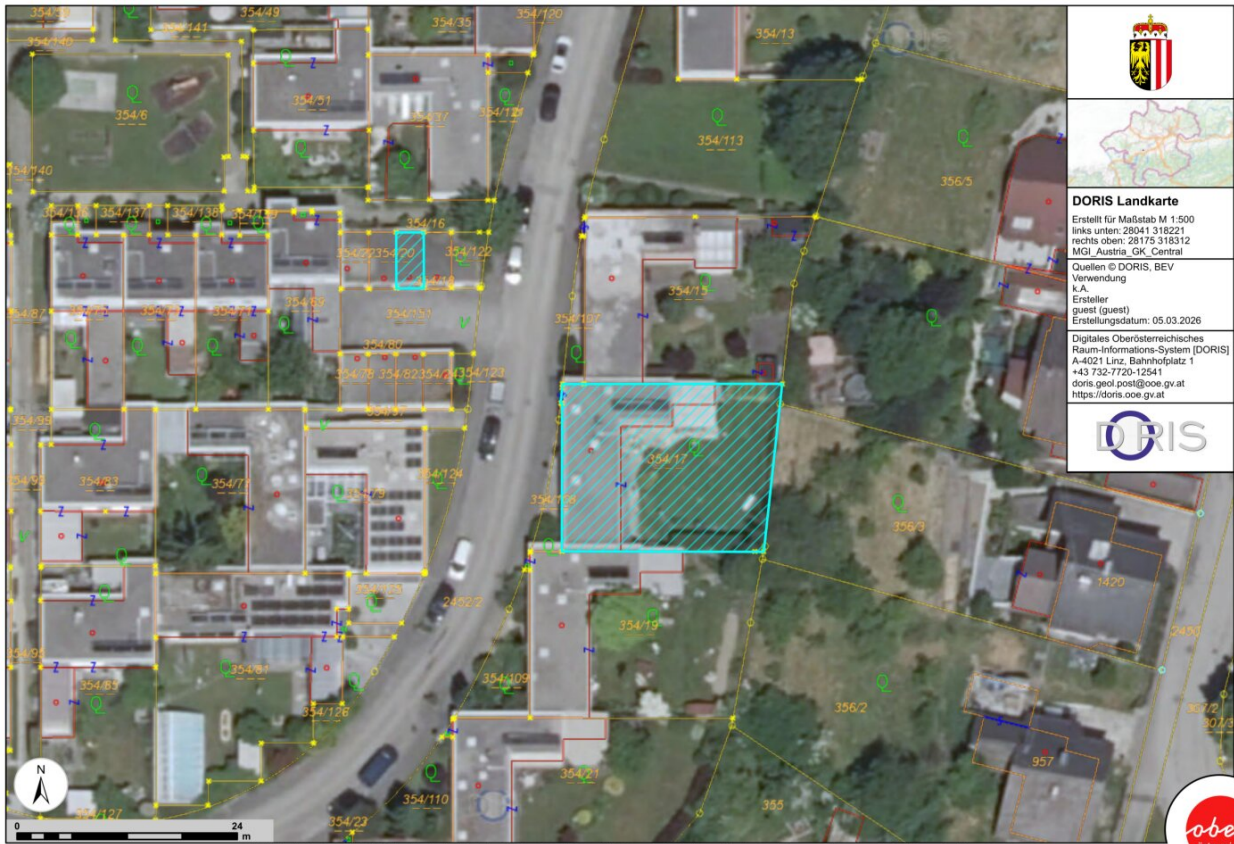


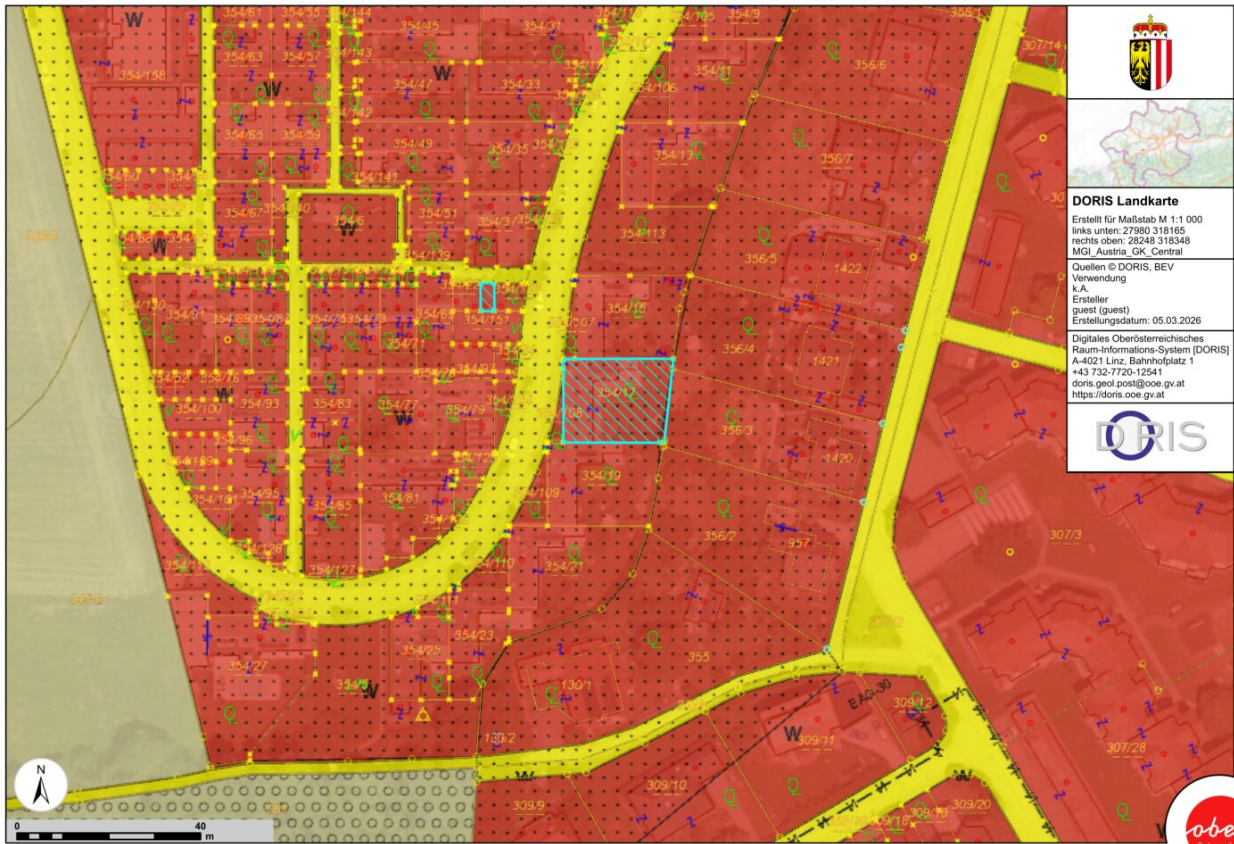




Grundriss







DORIS Landkarte
 Erstellt für Maßstab M 1:1 000
 links unten: 27980 318165
 rechts oben: 28248 318348
 MGI_Austria_GK_Central
 Quellen © DORIS, BEV
 Verwendung
 k.A.
 Ersteller
 guest (guest)
 Erstellungsdatum: 05.03.2026
 Digitales Oberösterreichisches
 Raum-Informations-System [DORIS]
 A-4021 Linz, Bahnhofplatz 1
 +43 732-7725-12541
 doris.geol.post@ooe.gv.at
<https://doris.ooe.gv.at>



Objektbeschreibung

Dieser charmante Bungalow in Attnang-Puchheim überzeugt durch seine attraktive Lage und ein durchdachtes Wohnkonzept. Die Immobilie verfügt über drei gut geschnittene Zimmer, die vielfältige Nutzungsmöglichkeiten bieten und ein angenehmes Wohngefühl schaffen. Hier ist ausreichend Platz für Ihre persönlichen Wohnideen.

Ein besonderes Highlight ist der großzügige Garten, der viel Platz zum Entspannen, Gärtnern oder für gesellige Stunden im Freien bietet. Der gemütliche Wintergarten erweitert den Wohnraum zusätzlich und ermöglicht es, die Natur auch bei weniger schönem Wetter in vollen Zügen zu genießen.

Die Lage dieser Immobilie ist besonders hervorzuheben: In unmittelbarer Nähe befinden sich Bahnhof, Bushaltestelle, Einkaufsmöglichkeiten sowie eine Schule, wodurch der Alltag bequem und unkompliziert gestaltet werden kann. Der Bahnhof Attnang-Puchheim bietet ausgezeichnete Zugverbindungen in mehrere Richtungen und macht die Immobilie auch für Pendler äußerst attraktiv.

Zusätzlichen Stauraum bieten zwei praktische Abstellräume, die für Ordnung und ausreichend Platz im Alltag sorgen.

Gerne laden wir Sie ein, sich selbst von den Vorzügen dieser Immobilie zu überzeugen – vereinbaren Sie noch heute einen Besichtigungstermin, wir freuen uns auf Ihre Anfrage.

Der Vermittler ist als Doppelmakler tätig.

Infrastruktur / Entfernungen

Gesundheit

Arzt <500m

Apotheke <1.000m

Krankenhaus <5.500m

Klinik <8.500m

Kinder & Schulen

Schule <1.000m

Kindergarten <2.500m

Höhere Schule <4.500m

Nahversorgung

Supermarkt <500m

Bäckerei <1.500m

Einkaufszentrum <3.500m

Sonstige

Bank <1.500m

Geldautomat <500m

Polizei <2.000m

Post <1.500m

Verkehr

Bus <500m

Bahnhof <1.500m

Autobahnanschluss <5.500m

Angaben Entfernung Luftlinie / Quelle: OpenStreetMap