

MySky, Blick über Wien - 2 Zimmer Neubau im 19. Stock



Objektnummer: 6876/1644

Eine Immobilie von BRI Immobilienmakler GmbH

Zahlen, Daten, Fakten

Art:	Wohnung
Land:	Österreich
PLZ/Ort:	1100 Wien
Alter:	Neubau
Wohnfläche:	57,08 m ²
Nutzfläche:	57,08 m ²
Gesamtfläche:	57,08 m ²
Zimmer:	2
Bäder:	1
WC:	1
Heizwärmebedarf:	A 20,70 kWh / m ² * a
Gesamtenergieeffizienzfaktor:	A 0,83
Gesamtmiete	978,00 €
Kaltmiete (netto)	762,48 €
Kaltmiete	889,09 €
Betriebskosten:	126,61 €
USt.:	88,91 €
Provisionsangabe:	

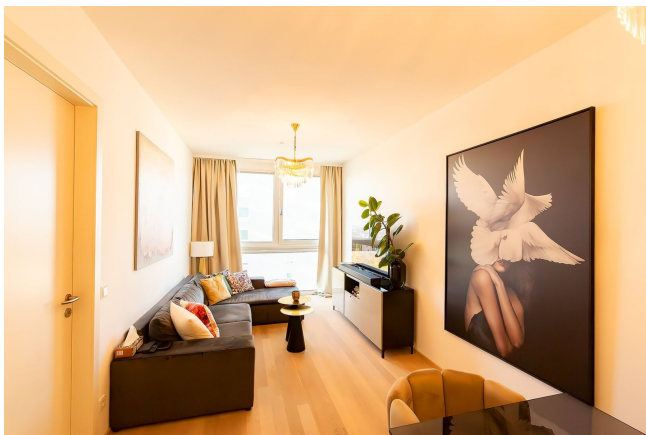
Gemäß Erstauftraggeberprinzip bezahlt der Abgeber die Provision.

Ihr Ansprechpartner

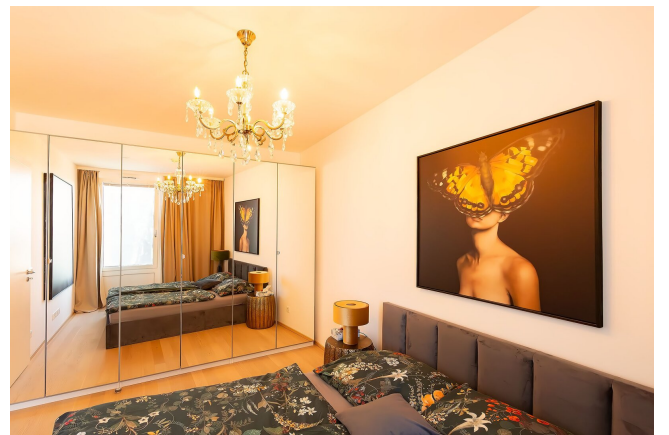


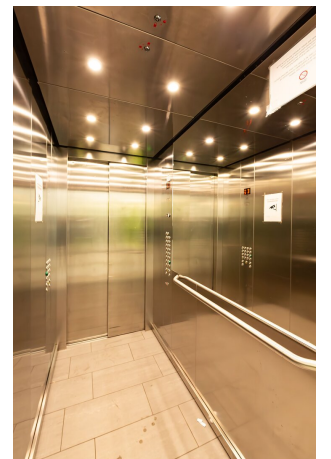
Michelle Gnadenberger

BRI Immobilienmakler GmbH
Peter-Jordan-Straße 8



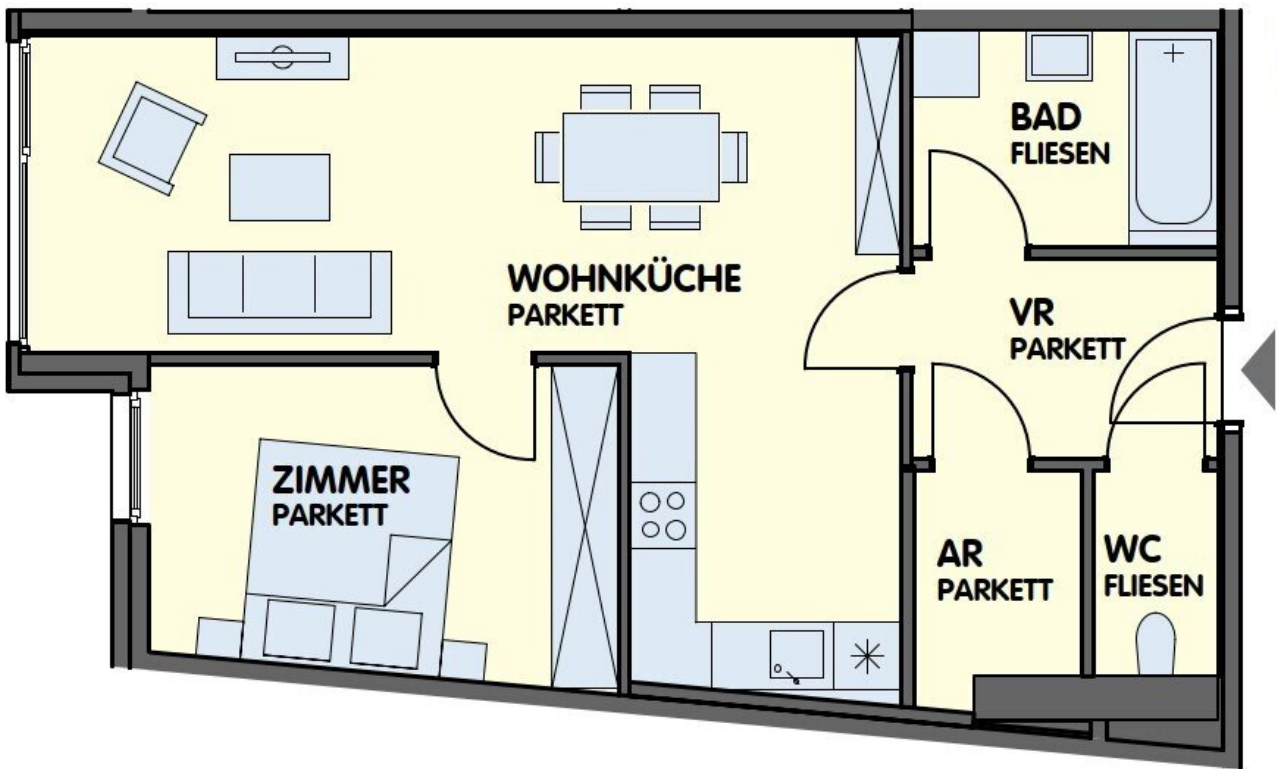












Objektbeschreibung

1100 Wien - Laaer-Berg-Straße,

MySky - Blick über Wien im 19. Stock,

Baujahr 2015,

die Wohnung ist zur Zeit noch vermietet und kann ab dem 01. Mai 2026 übergeben werden,

2 Zimmer Wohnung mit wunderschönem Ausblick,

die U1 Station Troststraße sowie die Buslinien 68A und 68B befinden sich in unmittelbarer Umgebung zur Wohnung,

57,08m² Wohnfläche,

Wohnzimmer mit offener Küche, Schlafzimmer, Vorzimmer,

Bad mit Wanne und Waschmaschinenanschluss,

separates WC,

die Beheizung erfolgt mittels Fernwärme (Fußbodenheizung),

Befristung: 5 Jahre,

Kellerabteil vorhanden,

weitere verfügt die Liegenschaft noch über einen Fitnessraum und einen Saunabereich,

BMM: € 978,00 (inkl. BK und 10% USt.)

Nebenkosten bei Anmietung:

Kautions: 3BMM

Der Immobilienmakler erklärt, dass er – entgegen dem in der Immobilienwirtschaft üblichen Geschäftsgebrauch des Doppelmaklers – einseitig nur für den Vermieter tätig ist.

Infrastruktur / Entfernungen

Gesundheit

Arzt <1.000m
Apotheke <500m
Klinik <1.500m
Krankenhaus <3.000m

Kinder & Schulen

Schule <500m
Kindergarten <500m
Universität <1.000m
Höhere Schule <3.000m

Nahversorgung

Supermarkt <500m
Bäckerei <1.000m
Einkaufszentrum <1.500m

Sonstige

Geldautomat <1.000m
Bank <1.000m
Post <1.000m
Polizei <1.000m

Verkehr

Bus <500m
U-Bahn <1.000m
Straßenbahn <1.000m
Bahnhof <1.000m
Autobahnanschluss <500m

Angaben Entfernung Luftlinie / Quelle: OpenStreetMap