

Zukunftssicheres Wohninvestment



Objektnummer: 95541

Eine Immobilie von EHL Immobilien GmbH

Zahlen, Daten, Fakten

Adresse	Sonnleithnergasse 2
Art:	Wohnung
Land:	Österreich
PLZ/Ort:	1100 Wien
Baujahr:	1993
Zustand:	Gepflegt
Alter:	Neubau
Wohnfläche:	52,66 m ²
Zimmer:	2
Bäder:	1
WC:	1
Heizwärmebedarf:	B 43,52 kWh / m ² * a
Gesamtenergieeffizienzfaktor:	C 1,15
Kaufpreis:	269.000,00 €
Provisionsangabe:	

Provision bezahlt der Abgeber.

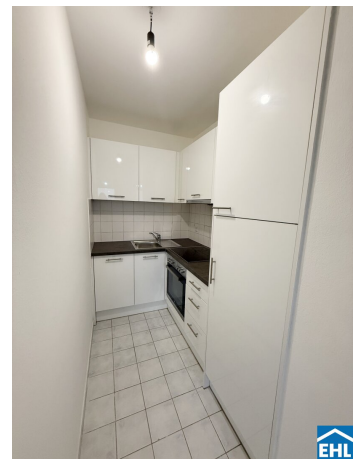
Ihr Ansprechpartner



Andrea PÖCHHACKER; MSc

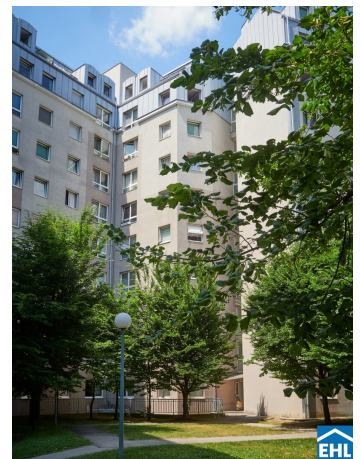
EHL Wohnen GmbH
Rathausstraße 1
1010 Wien

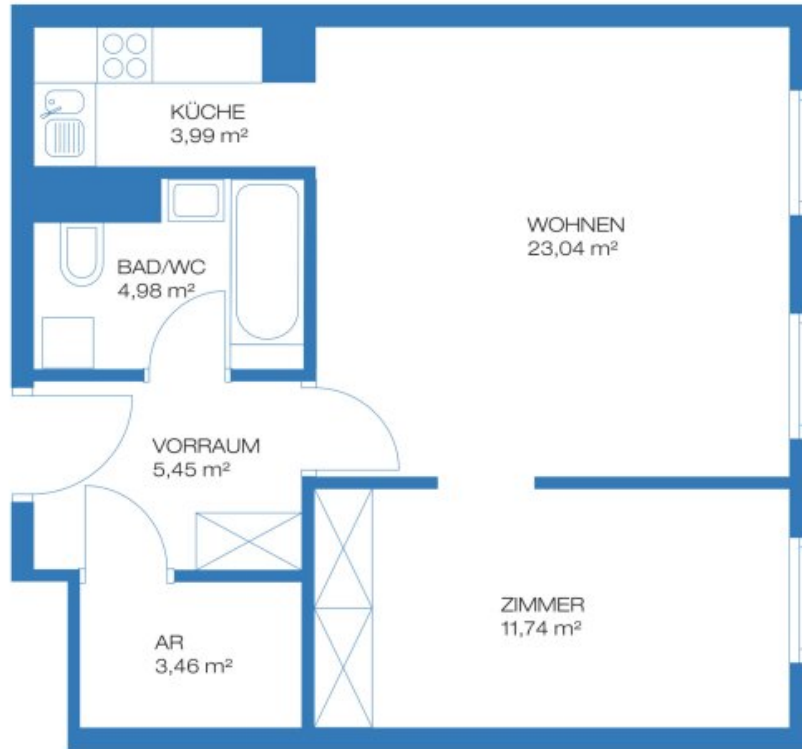
T +4315127690 DW 411











TYP B4
GESAMTFLÄCHE 52,66 m²

TYP B4
SONNLEITHNERGASSE 2, 1100 WIEN



Objektbeschreibung

Sonnleithnergasse 2 Wien – Smart investieren – im Herzen Favoritens!

Jetzt investieren, wo Wohnraum knapp ist und Nachfrage stetig steigt!

In Wien – einer der lebenswertesten und wachstumsstärksten Städte Europas – bietet die Sonnleithnergasse 2 eine attraktive Möglichkeit für nachhaltige Immobilieninvestments.

Ein bewährtes Wohnprojekt mit kompakten, durchdachten Wohnungen, das optimal auf die Bedürfnisse moderner Stadtbewohner und die steigende Nachfrage nach leistbarem Wohnraum abgestimmt ist. Funktional, effizient und ideal zur Vermietung geeignet.

Key Facts für Investoren

- 19 **VERMIETETE** Anlegerwohnungen (1- und 2-Zimmer)
- Wohnflächen von ca. 41 m² bis 54 m²
- Gesamtgebäude mit 318 Wohnungen
- Heizung über Fernwärme
- Professionelles Rundum-Service für Vermietung und Verwaltung

Ihr Investment-Vorteil

- Planbare Einnahmen durch kontinuierliche Vermietung
- Sehr geringe Leerstandsquote
- Stabile Nachfrage durchwachsende Bevölkerung und hohe Mietquote in Wien
- Langfristiges Wertsteigerungspotenzial in urbaner Lage

Ausstattung & Wohnkonzept

- Effiziente Grundrisse mit durchdachter Raumaufteilung
- Ein- und Zweizimmerwohnungen mit Wohn-/Schlafbereich und separater Küche
- Wohnflächen optimiert für hohe Vermietbarkeit
- Trendgerechtes Wohnen auf kompakter Fläche (Micro- und Smart Living)
- Fokus auf Funktionalität, Leistbarkeit und flexible Nutzung

Lage & Nachfrage

Wien zählt zu den gefragtesten Immobilienmärkten Europas mit stetigem Bevölkerungswachstum, hoher Lebensqualität und steigender Nachfrage nach Mietwohnungen.

- Der Bezirk Favoriten überzeugt durch:
- Sehr gute Anbindung an das öffentliche Verkehrsnetz (U-Bahn, S-Bahn, Bus)
- Nähe zum Hauptbahnhof Wien und schnelle Erreichbarkeit der Innenstadt
- Umfangreiche Nahversorgung, Bildungs- und Gesundheitseinrichtungen
- Hoher Freizeitwert durch Grünflächen und Naherholungsgebiete wie den Wienerberg

Zusätzlich zeigt der Markt klar: sinkendes Angebot an Mietwohnungen bei gleichzeitig

steigenden Mieten – ein Vorteil für Anleger.

Kaufpreis der Vorsorgewohnungen

Von EUR 207.000, - bis EUR 269.000, - netto zzgl. 20% Ust.

Zu erwartender Mietertrag

von ca. EUR 15,50 bis EUR 17,00 netto/m²

Provisionsfrei für den Kunden!

Fertigstellung: Bereits fertiggestellt

Jetzt investieren

Nutzen Sie die Chance auf eine Anlegerwohnung in einem der stabilsten und gefragtesten Immobilienmärkte Österreichs. Wien bietet langfristige Sicherheit, kontinuierliche Nachfrage und attraktive Rahmenbedingungen für Investoren.

Jetzt kaufen – nachhaltig profitieren.

? Kontaktieren Sie uns für weitere Informationen und persönliche Beratung.

Bei diesem Angebot handelt es sich um eine Vorsorgewohnung, die zu Vermietungszwecken erworben wird. Der angegebene Kaufpreis versteht sich daher zzgl. 20% USt. Diese Daten sind vorbehaltlich möglicher Änderungen.

Wir weisen darauf hin, dass zwischen dem Vermittler und dem zu vermittelnden Dritten ein familiäres oder wirtschaftliches Naheverhältnis besteht.

Der Vermittler ist als Doppelmakler tätig.

Infrastruktur / Entfernungen

Gesundheit

Arzt <200m

Apotheke <425m

Klinik <475m

Krankenhaus <900m

Kinder & Schulen

Schule <300m

Kindergarten <275m



Universität <800m
Höhere Schule <1.275m

Nahversorgung

Supermarkt <275m
Bäckerei <175m
Einkaufszentrum <950m

Sonstige

Geldautomat <200m
Bank <200m
Post <525m
Polizei <525m

Verkehr

Bus <175m
U-Bahn <375m
Straßenbahn <250m
Bahnhof <425m
Autobahnanschluss <2.400m

Angaben Entfernung Luftlinie / Quelle: OpenStreetMap





Österreichs beste Makler/innen

Qualität – Sicherheit – Kompetenz

Mehr als 60 Immobilienkanzleien an über 80 Standorten und über 400 Mitarbeiter/Innen machen den Immobilienring Österreich zu Österreich größtem, freien Makler-Netzwerk. Die Mitglieder zählen zu den führenden Immobilien-Experten.

- Sicherheit einer seriösen Kanzlei und umfassender Service
- Transparente Geschäftsanbahnung und –abwicklung
- Über 5.000 Liegenschaften in verschiedenen Preisklassen

Immobilienring Österreich Makler sind Spezialisten bei Vermietung und Verkauf von Wohn- und Gewerbeimmobilien, Grundstücken sowie Investmentobjekten. Sie bieten Ihnen höchste Beratungsqualität, profundes Know-How und langjährige Erfahrung.