

Haus mit schönen Garten zum Finalisieren!



Esszimmer

Objektnummer: 7879/346

Eine Immobilie von Sueno Immobilien GmbH

Zahlen, Daten, Fakten

Art:	Haus - Einfamilienhaus
Land:	Österreich
PLZ/Ort:	4621 Sipbachzell
Zustand:	Gepflegt
Wohnfläche:	126,34 m ²
Nutzfläche:	292,48 m ²
Zimmer:	6
Bäder:	3
Stellplätze:	3
Heizwärmebedarf:	D 143,00 kWh / m ² * a
Gesamtenergieeffizienzfaktor:	D 1,87
Kaufpreis:	600.000,00 €
Provisionsangabe:	

3% des Kaufpreises zzgl. 20% USt.

Ihr Ansprechpartner

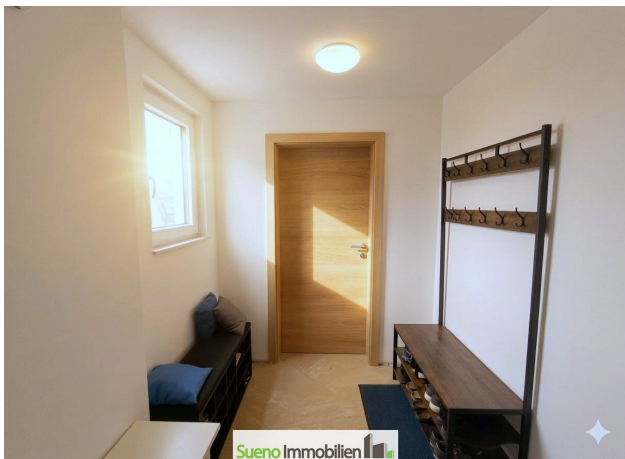


Maria Lamprecht

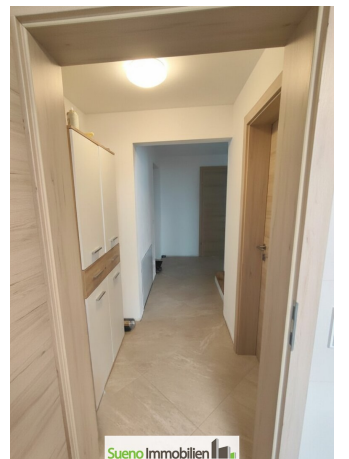
Sueno Immobilien GmbH
Keplerstraße 4
4560 Kirchdorf an der Krems

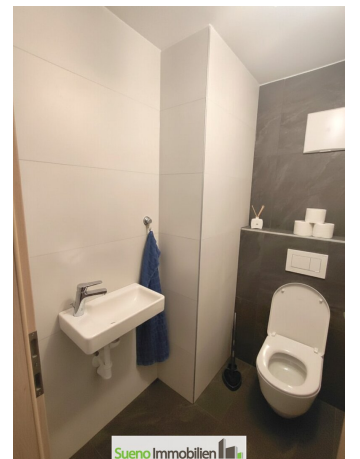
H +43 699 10751203

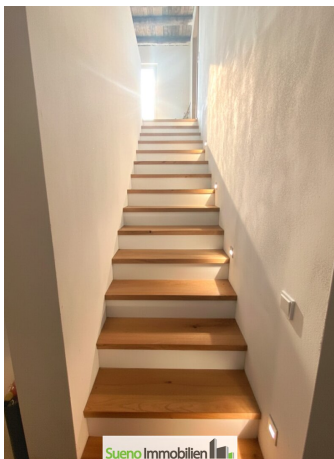
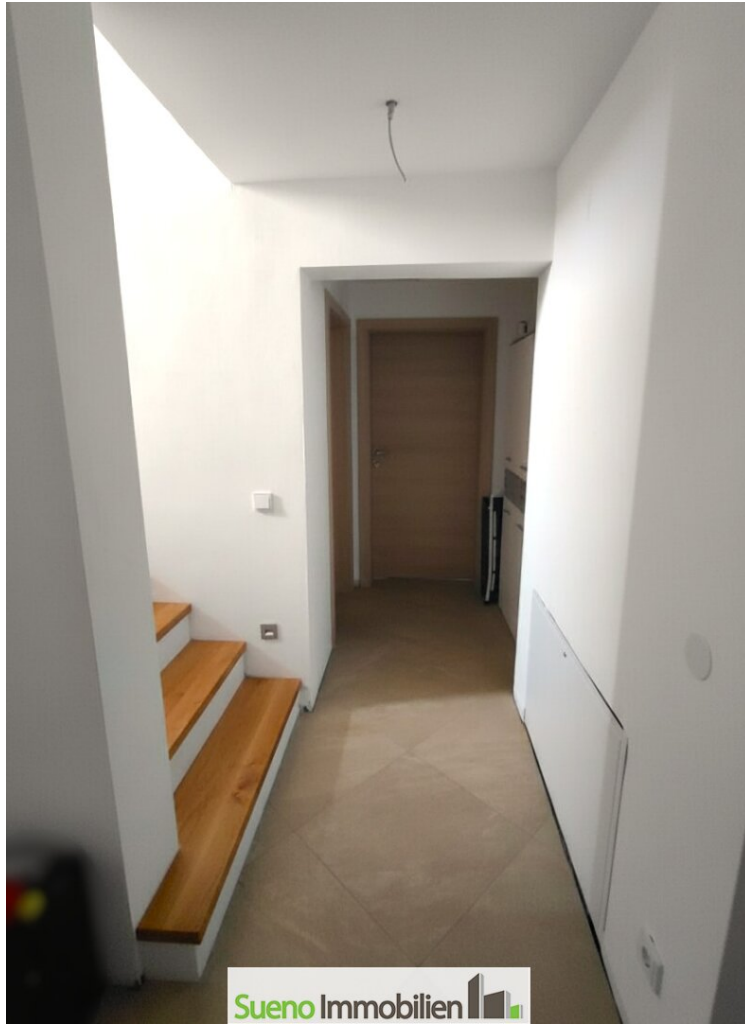
Gerne stehe ich Ihnen für weitere Informationen oder einen Besichtigungstermin zur

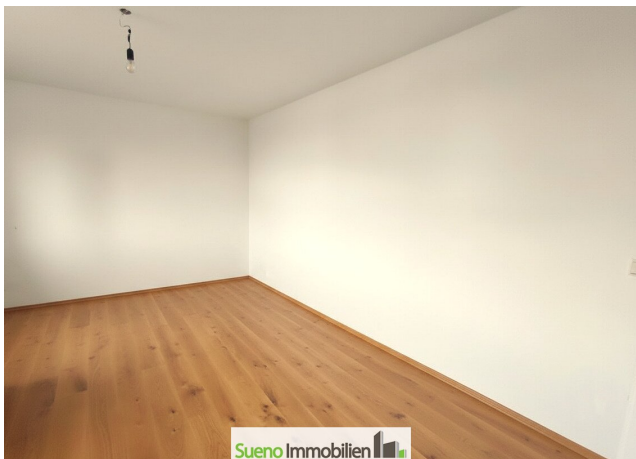


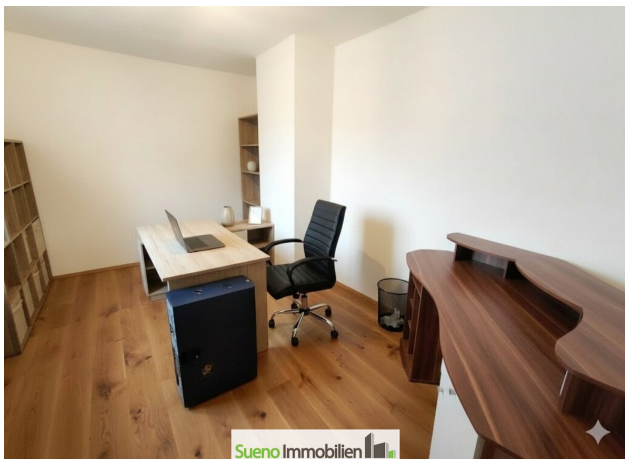
















Objektbeschreibung

? Dieses charmante Haus vereint bereits hochwertige Sanierung mit der seltenen Möglichkeit, den finalen Feinschliff ganz nach den eigenen Vorstellungen zu gestalten.

Highlights & Eckdaten:

- **Sehr großer Garten** – viel Platz für Pool, Spielbereich oder Traumterrasse
- **Hochwertig saniert**
- **Noch nicht fertiggestellt** – ideal, um nach eigenen Vorstellungen zu gestalten
- **Schöne, helle Räume** mit angenehmem Wohngefühl
- **Doppelgarage**
- **Kleiner Keller** für zusätzliche Lagerfläche
- Ruhige Lage mit guter Erreichbarkeit

Besonderheit:

Hier haben Sie die seltene Gelegenheit, ein bereits hochwertig vorbereitetes Zuhause ganz nach Ihrem Geschmack zu vollenden – und so Ihr persönliches Traumhaus zu verwirklichen.

? Perfekt für alle, die **Qualität, Ruhe und Gestaltungsspielraum** suchen!

Info: Einreichpläne stimmen teilweise nicht mit dem Bestand überein. Die m² Angaben sind als ca.-Werte zu verstehen und stellen lediglich Richtwerte dar.

Hinweis: Teile der gezeigten Bilder wurden mithilfe von KI optimiert.

Der Vermittler ist als Doppelmakler tätig.

Infrastruktur / Entfernungen

Gesundheit

Arzt <3.000m
Apotheke <6.000m
Klinik <6.500m
Krankenhaus <8.000m

Kinder & Schulen

Schule <3.000m
Kindergarten <3.000m
Universität <7.000m

Nahversorgung

Supermarkt <6.000m
Bäckerei <3.000m
Einkaufszentrum <7.500m

Sonstige

Bank <3.000m
Geldautomat <3.000m
Post <5.500m
Polizei <6.000m

Verkehr

Bus <500m
Autobahnanschluss <6.000m
Bahnhof <4.500m
Flughafen <8.000m

Angaben Entfernung Luftlinie / Quelle: OpenStreetMap