

**WOHNEN am YPPENPLATZ - 2 Zimmer - ALLES
INKLUDIERT - LIVING at YPPENPLATZ - EVERYTHING
INCLUDED - UP TO 6 MONTHS**



Objektnummer: 5570/729

Eine Immobilie von Kirschner Immo GmbH

Zahlen, Daten, Fakten

Adresse	Yppenplatz
Art:	Wohnung - Etage
Land:	Österreich
PLZ/Ort:	1160 Wien
Baujahr:	1926
Zustand:	Voll_saniert
Möbliert:	Voll
Alter:	Altbau
Wohnfläche:	35,00 m ²
Nutzfläche:	35,00 m ²
Zimmer:	2
Bäder:	1
WC:	1
Heizwärmebedarf:	E 186,80 kWh / m ² * a
Gesamtenergieeffizienzfaktor:	F 3,81
Gesamtmiete	890,00 €
Kaltmiete (netto)	890,00 €
Kaltmiete	890,00 €
Provisionsangabe:	

Gemäß Erstauftraggeberprinzip bezahlt der Abgeber die Provision.

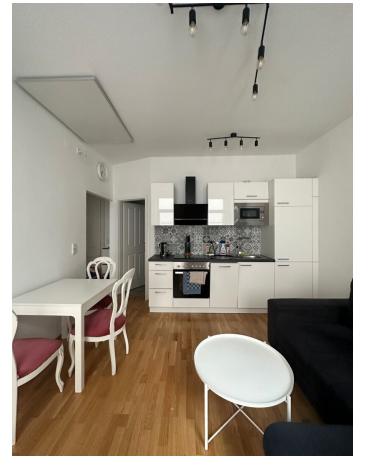
Ihr Ansprechpartner

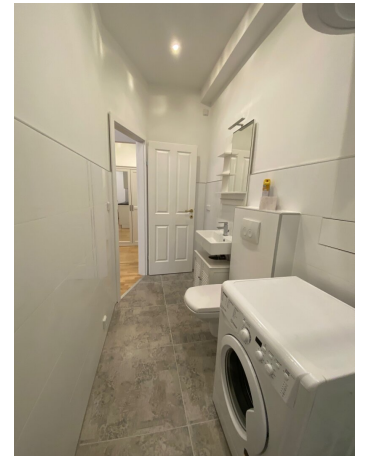
Dominik Kirschner

Kirschner Immo GmbH
Würzburggasse 4 / 7
1130 Wien

T +43 6605195782

Gerne stehe ich Ihnen für weitere Informationen oder einen Besichtigungstermin zur Verfügung.







Objektbeschreibung

DETAILS, LAGE UND INFRASTRUKTUR:

Zum Anmieten gelangt eine **2-Zimmer-Eigentumswohnung** mit einem Vorraum, Wohnzimmer mit Einbauküche, Badezimmer mit Dusche, Waschmaschine, Handwaschbecken und WC, sowie einem separaten Schlafraum. Die Wohnung wurde vor 3 Jahren komplett neu saniert und liegt unmittelbar am äußerst gefragten Yppenplatz, der mit zahlreichen Cafés und Restaurants zum Verweilen einlädt.

Mietbeginn: ab sofort möglich

Beheizt wird die Wohnung mittels Infrarotheizungen.

In der MIETE ENTHALTEN sind sämtliche STROMKOSTEN, BETRIEBSKOSTEN vom Haus, sowie INTERNET, die Möbeln, sowie die ziemlich NEUWERTIGE EINBAUKÜCHE.

Mietvertragsmöglichkeiten: 1 Monat, 2 Monate, etc. bis maximal 6 Monate

Nutzen Sie die Chance und wohnen Sie in einem der begehrtesten Viertel der Stadt.

ÖFFENTLICHE VERKEHRSANBINDUNG

Das Viertel rund um den Yppenplatz ist eines der buntesten und beliebtesten Gegenden von ganz Wien. Seine Lebensader bildet der Brunnenmarkt, mit mehr als 170 Marktständen zwischen Thaliastraße und Ottakringer Straße ist er der größte Straßenmarkt Wiens. Die Umgebung bietet somit eine hervorragende Infrastruktur und alles Erdenkliche an verschiedensten kulinarischen Vergnügen.

Weiters sind es nur 350 Meter bis zur U6 Josef Städterstraße sowie zur Linie 44.

DETAILS, LOCATION AND INFRASTRUCTURE:

You can rent a 2-room apartment with an entrance hall, living room with fitted kitchen, bathroom with shower, washing machine, hand basin and toilet, as well as a separate bedroom. The apartment was completely renovated 3 years ago and is located directly on Yppenplatz, which invites you to linger with numerous cafes and restaurants.

Possible rental start: as soon as possible. The apartment is heated using infrared heaters.

The rent includes all electricity costs, operating costs for the house, as well as an WIFI connection, furniture and the fairly new fitted kitchen.

Rental contract options: 1 month to 6 months, 5-6 month preferred

Take the chance and live in one of the most sought-after neighborhoods in the city.

PUBLIC TRANSPORT CONNECTION

The district around Yppenplatz is one of the most colorful and popular areas in all of Vienna. The Brunnenmarkt is its lifeline. With more than 170 market stalls between Thaliastrasse and Ottakringer Strasse, it is the largest street market in Vienna. The surrounding area therefore offers excellent infrastructure and every imaginable variety of culinary delights.

It is also only 350 meters to the U6 Josef Stadterstrae and line 44.

Der Immobilienmakler erklart, dass er – entgegen dem in der Immobilienwirtschaft ublichen Geschaftsgebrauch des Doppelmaklers – einseitig nur fur den Vermieter tatig ist.

Infrastruktur / Entfernungen

Gesundheit

Arzt <250m

Apotheke <250m

Klinik <500m

Krankenhaus <750m

Kinder & Schulen

Schule <250m

Kindergarten <250m

Universitat <750m

Hohere Schule <1.000m

Nahversorgung

Supermarkt <250m

Backerei <250m

Einkaufszentrum <750m

Sonstige

Geldautomat <250m

Bank <250m
Post <500m
Polizei <500m

Verkehr

Bus <250m
U-Bahn <500m
Straßenbahn <250m
Bahnhof <500m
Autobahnanschluss <3.750m

Angaben Entfernung Luftlinie / Quelle: OpenStreetMap