

**Verkauf mittels BIETERVERFAHREN Leistbare 3 Zimmer
Wohnung mit verglaster Loggia - Wohnung mit viel
Potenzial zum Selbstverwirklichen!**



Objektnummer: 4772

Eine Immobilie von STRESSLESS Immobilien GmbH

Zahlen, Daten, Fakten

Adresse	Senningerstraße
Art:	Wohnung
Land:	Österreich
PLZ/Ort:	2000 Stockerau
Baujahr:	1977
Zustand:	Teil_vollrenovierungsbed
Wohnfläche:	68,15 m ²
Nutzfläche:	73,09 m ²
Zimmer:	3
Bäder:	1
WC:	1
Keller:	5,00 m ²
Heizwärmebedarf:	B 40,70 kWh / m ² * a
Gesamtenergieeffizienzfaktor:	B 1,00
Kaufpreis:	159.900,00 €
Betriebskosten:	150,49 €
USt.:	18,28 €
Provisionsangabe:	

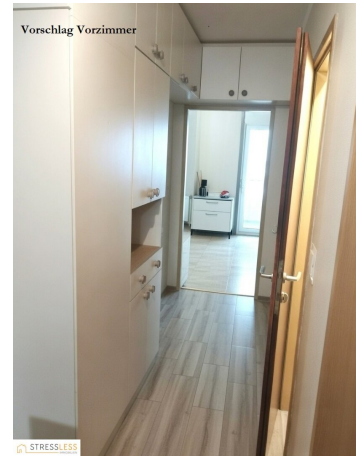
3% des Kaufpreises zzgl. 20% USt.

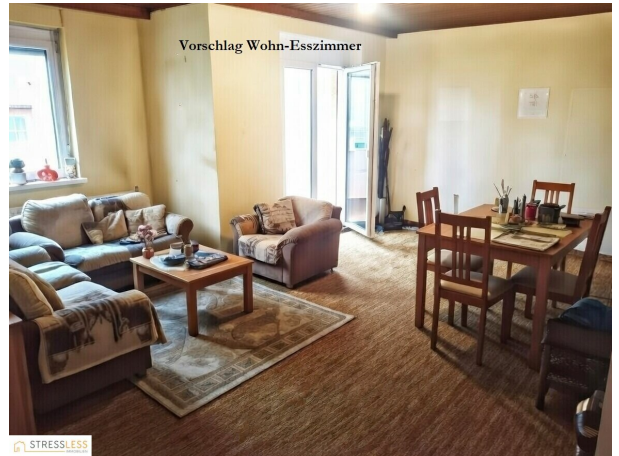
Ihr Ansprechpartner



Beatrice Hammerschmid

STRESSLESS Immobilien GmbH
Lebzeltergasse 4



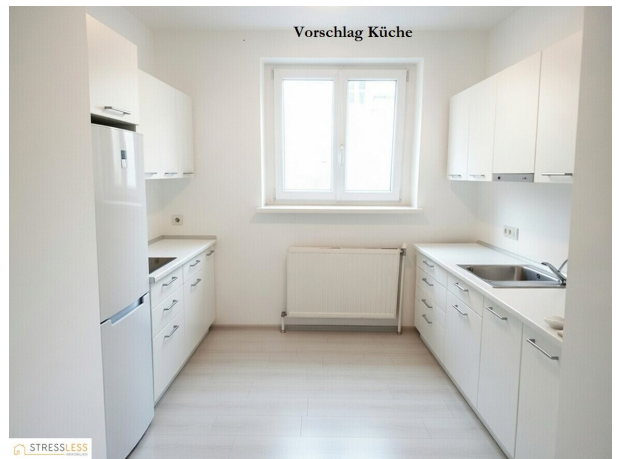




Vorschlag Kinderzimmer



Vorschlag Küche







Objektbeschreibung

Hier gelangt eine - im ersten Halbstock/Hochparterre - gelegene Dreizimmerwohnung zum Verkauf, die die Möglichkeit bietet, hier Ihren eigenen Stil einzubringen:

Sie bietet Ihnen ein zentrales Vorzimmer, Küche, ein helles Wohn-Esszimmer mit Ausgang auf die sonnige, verglaste Loggia, 2 Schlafzimmer, ein Bad, ein separates WC, sowie einen Abstellraum.

Die Fenster wurden ca. 2008 getauscht und mit Fliegengittern und Aussenrolläden versehen.

Ein Kellerabteil gehört zur Wohnung und bietet ausreichend Stauraum für Vorräte etc.

Weiteres befindet sich im Keller eine Waschküche, ein Fahrradraum sowie ein Hobbyraum, der für alle Eigentümer zur Verfügung steht.

Diese gepflegte Wohnhausanlage wurde in den 80er Jahren errichtet und ist mit sechs Wohngebäuden bebaut. Die Flächen zwischen den Gebäuden sind gärtnerisch gestaltet und bieten somit einen wunderbaren Blick ins Grüne.

Gerne können wir Ihnen durch unabhängige Finanzberater, mit denen wir zusammenarbeiten, helfen, Ihren Wohntraum zu erfüllen!

Falls Sie eine Wohnung suchen, die Ihnen die Möglichkeit bietet, Ihre eigenen Ideen zu verwirklichen, freuen wir uns auf Ihren Anruf.

Frau Beatrice Hammerschmid steht Ihnen für Rückfragen bzw. Besichtigung vor Ort unter 0664 - 3998229 gern zur Verfügung.

Bei dem Kaufpreis von € 159.900,- handelt es sich um einen Startpreis, der nach oben oder unten korrigiert werden kann.

Da es sich um ein Bieterverfahren handelt, ist der Verkäufer NICHT verpflichtet, das höchste Kaufangebot anzunehmen!

Das Bieterverfahren kann jederzeit beendet werden, wenn der Abgeber ein Kaufanbot annimmt!!

Noch nichts gefunden? Wir informieren Sie über geeignete Immobilienangebote noch vor allen anderen.

Legen Sie jetzt Ihren individuellen Suchagenten unter folgendem Link an. Wir schicken Ihnen passende Immobilien exklusiv vorab zu.

[Suchagent anlegen](https://stressless-immobilien.service.immo/registrieren/de) - <https://stressless-immobilien.service.immo/registrieren/de>

Bitte haben Sie dafür Verständnis, dass wir seit 13.Juni 2014 aufgrund der EU-Richtlinie (FAGG - Fern- und Auswärtsgeschäfte Gesetz) Detailinformationen, Besichtigungen sowie Zusendung von Exposés zu den angefragten Objekten erst dann umsetzen können, wenn Sie bestätigen, dass Sie unser sofortiges Tätigwerden wünschen und Sie über Ihre Rücktrittsrechte gemäß §11 FAGG von uns aufgeklärt wurden. Nachdem Sie uns Ihre Anfrage gesendet haben, erhalten Sie von uns alle wesentlichen Informationen per e-mail.

Die Angaben über das angebotene Objekt erfolgen mit der Sorgfalt eines ordentlichen Immobilienmaklers. Für die Richtigkeit solcher Angaben, die auf Informationen der über das Objekt Verfügungsberechtigten beruhen, wird keine Gewähr geleistet.

BITTE BEACHTEN SIE, DASS WIR AUFGRUND DER NACHWEISPFLICHT GEGENÜBER DEM EIGENTÜMER NUR ANFRAGEN MIT VOLLSTÄNDIGER ANGABE DER ANSCHRIFT UND ANGABEN ZUR PERSON (NAME, TELEFON, E-MAIL) BEARBEITEN KÖNNEN.

Eine Verrechnung unseres Honorars erfolgt nur dann, wenn es zu einem Vertragsabschluß zwischen VerkäuferIn/VermieterIn und KäuferIn/MieterIn kommt.

Infrastruktur / Entfernungen

Gesundheit

Arzt <1.250m
Apotheke <1.500m
Klinik <9.750m
Krankenhaus <1.250m

Kinder & Schulen

Kindergarten <1.000m
Schule <1.000m

Nahversorgung

Supermarkt <1.000m
Bäckerei <1.250m

Sonstige

Bank <1.500m

Geldautomat <1.500m

Post <1.500m

Polizei <1.500m

Verkehr

Bus <250m

Autobahnanschluss <1.750m

Bahnhof <1.750m

Flughafen <1.750m

Angaben Entfernung Luftlinie / Quelle: OpenStreetMap