

TOP-Eigentumswohnung in Kirchham!



Objektnummer: 7879/345

Eine Immobilie von Sueno Immobilien GmbH

Zahlen, Daten, Fakten

Art:	Wohnung
Land:	Österreich
PLZ/Ort:	4656 Kirchham
Zustand:	Gepflegt
Möbliert:	Teil
Nutzfläche:	47,79 m ²
Bäder:	1
WC:	1
Stellplätze:	1
Heizwärmebedarf:	C 57,00 kWh / m ² * a
Gesamtenergieeffizienzfaktor:	C 1,28
Kaufpreis:	168.000,00 €
Provisionsangabe:	

3% des Kaufpreises zzgl. 20% USt.

Ihr Ansprechpartner



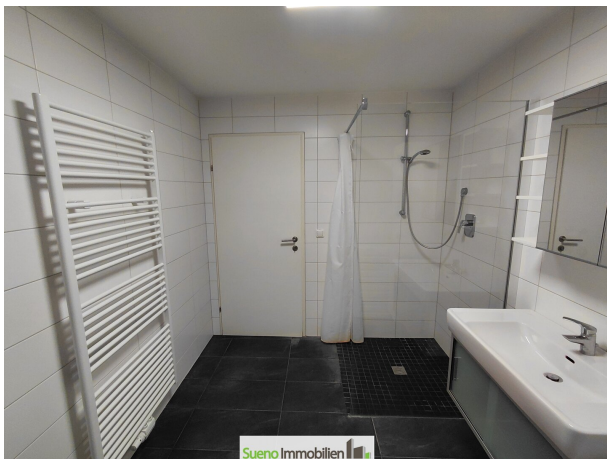
Maria Lamprecht

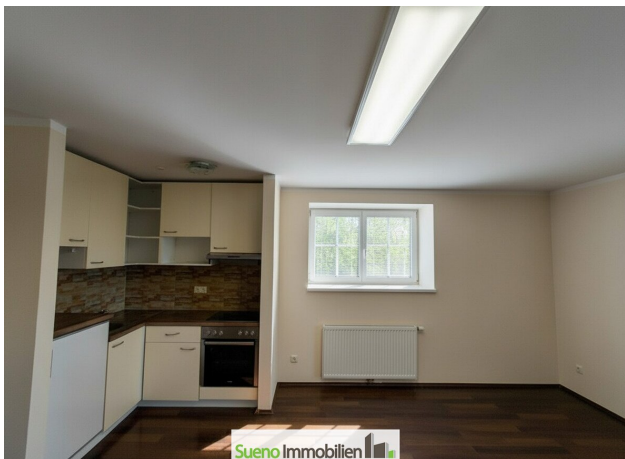
Sueno Immobilien GmbH
Keplerstraße 4
4560 Kirchdorf an der Krems

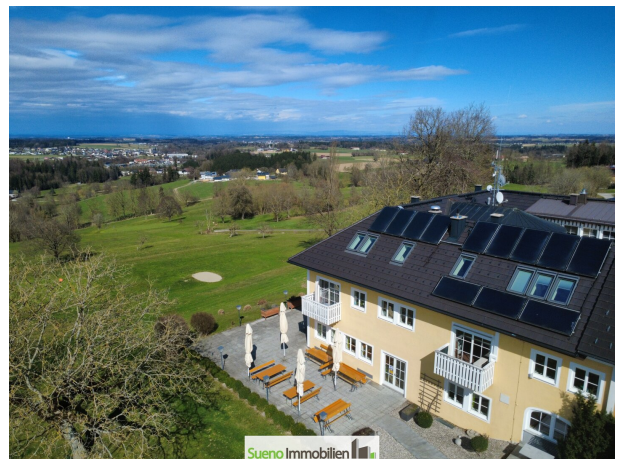
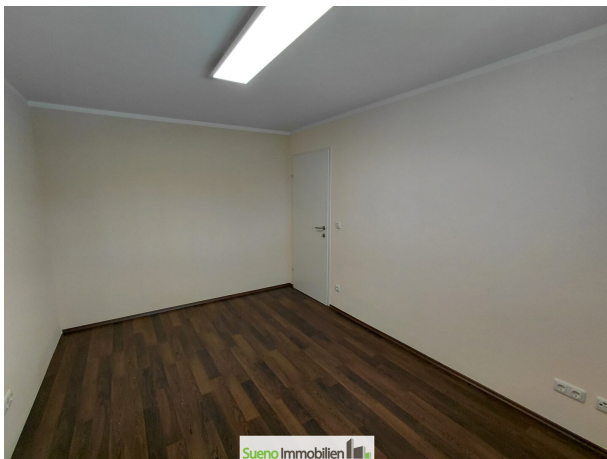
H +43 699 10751203

Gerne stehe ich Ihnen für weitere Informationen oder einen Besichtigungstermin zur



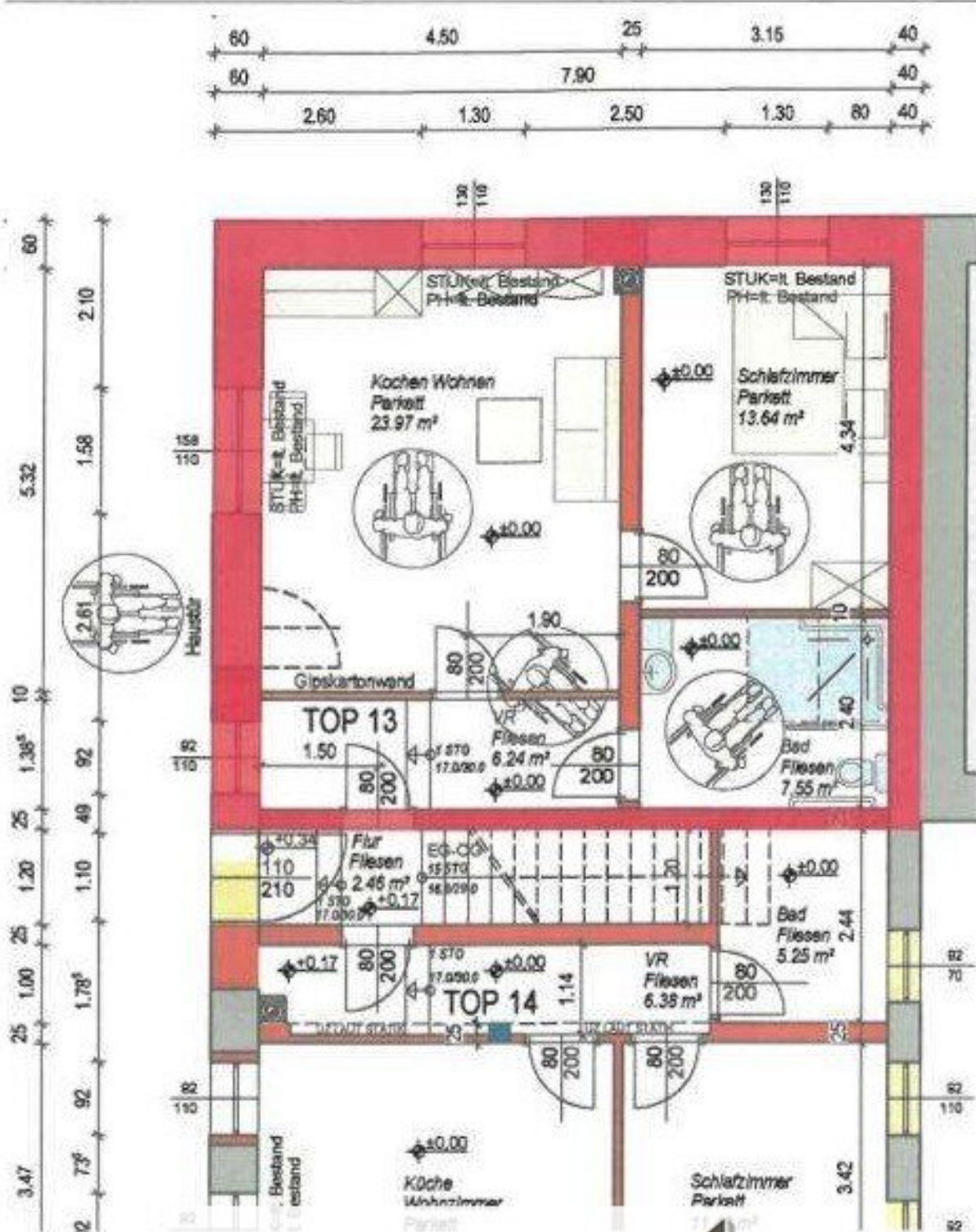












Top	Lage	Räume und Fläche	Nutzfläche m2 einzel	gesamt	Zubehör Fläche m2	Faktor	Nutzwert genau	NW gerundet	NW gesamt
13		Wohnung W10							
	EG	Vorraum	6,24						
		Wohnzimmer	20,36						
		Schlafzimmer	13,64						
		Bad	<u>7,55</u>						
		Wohnnutzfläche		47,79		0,95	45,40	45	

Top 13 – Wohnung W10

47,79
Sueno Immobilien 

45

Objektbeschreibung

Eckdaten & Highlights:

- Wohnfläche: ca. 47,79 m²
- Süd-West-Ausrichtung – viele Sonnenstunden & helle Wohnräume
- Wunderschöne Aussicht ins Grüne und auf den Golfplatz
- Eigener Parkplatz inklusive
- Ruhige, gepflegte Wohnanlage
- Ideale Kombination aus Natur & guter Erreichbarkeit

Info: Die Wohnung ist bis November vermietet.

Hier genießen Sie **Ruhe, Ausblick und Lebensqualität** – ob als gemütliches Zuhause, Wochenend-Refugium oder attraktive Anlegerwohnung.

? Eine seltene Gelegenheit für alle, die **Wohnen in besonderer Lage** schätzen!

Hinweis: Teile der gezeigten Bilder wurden mithilfe von KI optimiert.

Der Vermittler ist als Doppelmakler tätig.

Infrastruktur / Entfernungen

Gesundheit

Arzt <1.500m
Apotheke <5.500m
Krankenhaus <10.000m
Klinik <7.000m

Kinder & Schulen

Schule <4.500m
Kindergarten <6.000m

Nahversorgung

Supermarkt <4.500m

Bäckerei <2.500m

Einkaufszentrum <9.000m

Sonstige

Bank <2.000m

Geldautomat <5.000m

Post <2.000m

Polizei <7.000m

Verkehr

Bus <1.000m

Straßenbahn <7.000m

Bahnhof <1.500m

Autobahnanschluss <6.500m

Flughafen <2.500m

Angaben Entfernung Luftlinie / Quelle: OpenStreetMap