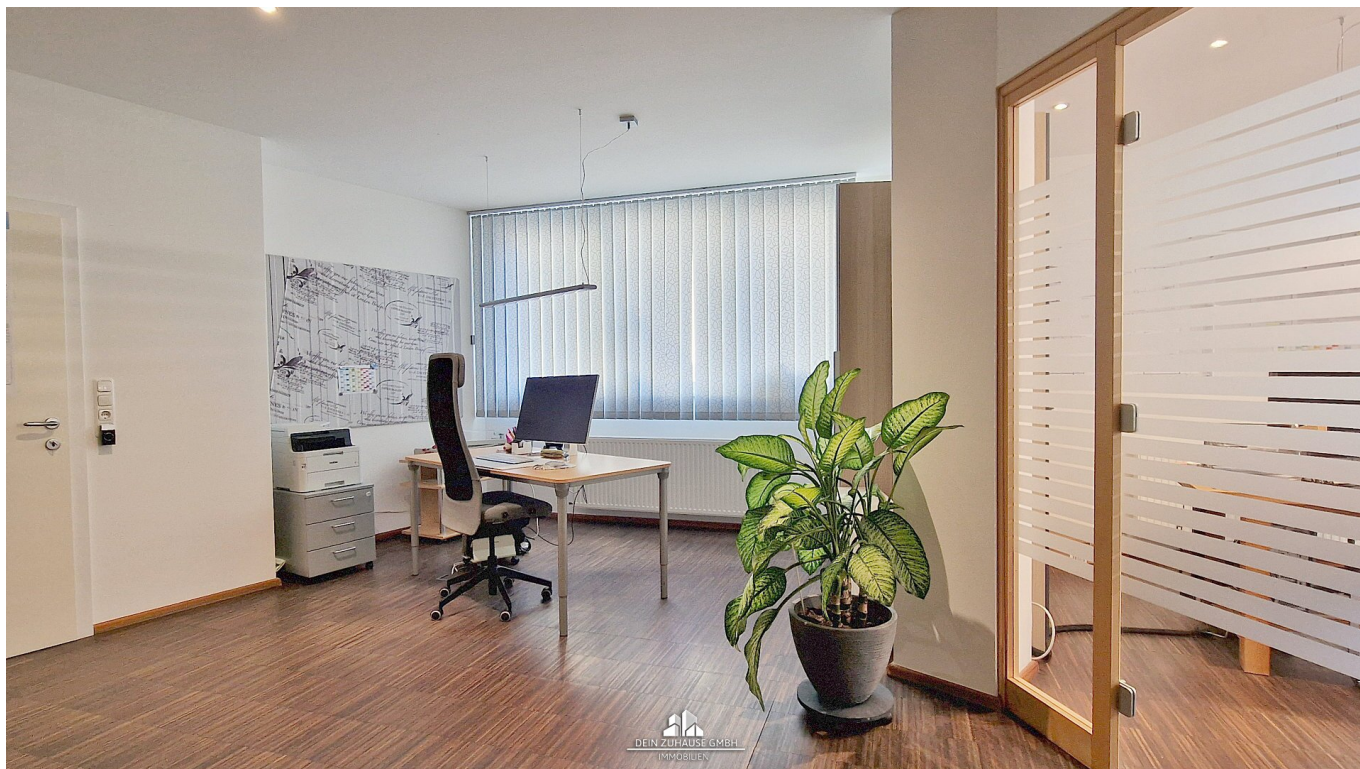


DEIN ZUHAUSE präsentiert: Büro in zentraler Lage in Schwanenstadt zur Miete



Objektnummer: 7732/234

Eine Immobilie von Dein Zuhause GmbH

Zahlen, Daten, Fakten

Art:	Büro / Praxis
Land:	Österreich
PLZ/Ort:	4690 Schwanenstadt
Zustand:	Modernisiert
Bürofläche:	54,00 m ²
Zimmer:	2
WC:	1
Stellplätze:	3
Heizwärmebedarf:	B 43,00 kWh / m ² * a
Kaltmiete (netto)	510,00 €
Kaltmiete	710,00 €
Betriebskosten:	200,00 €
USt.:	142,00 €
Provisionsangabe:	

3 Bruttomonatsmieten zzgl. 20% USt.

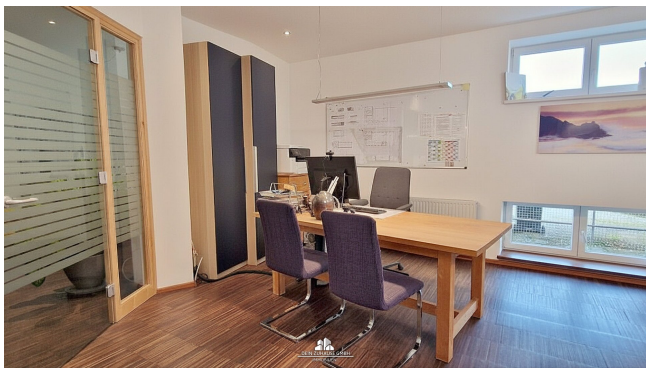
Ihr Ansprechpartner



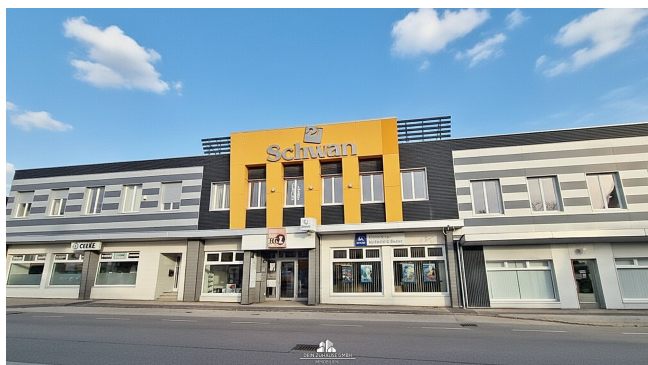
Dominik Hitsch

Dein Zuhause GmbH
Agerstraße 7
4860 Lenzing

T 0664 1120789
H +43 664 1120789







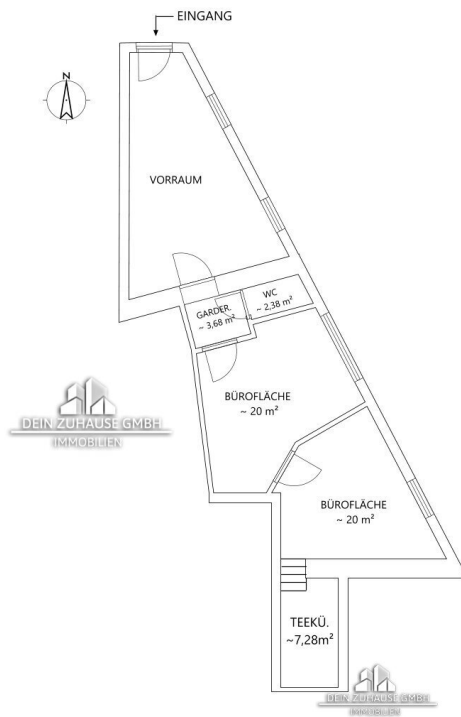
Kontaktieren Sie mich gerne auch für weitere Objekte oder eine professionelle Marktwertanalyse Ihrer Immobilie.

Dominik Hitsch

Tel. 0664 1120 789

www.dein-zuhause.at





Erdgeschoß ~ 54m²
Alle Angaben ohne Gewähr!

Objektbeschreibung

Stilvolles, repräsentatives Büro im Erdgeschoss von Schwanenstadt

Ideal geeignet für Kanzlei, Agentur oder Praxis - die Atmosphäre ermöglicht konzentriertes Arbeiten, Meetings, kreativen Austausch...

- Größe: ca. 54 m²
- Eingangsbereich / Vorraum
- 2 helle Räume mit zeitgemäßer Ausstattung
- Praktische Teeküche mit Geräten (Herdplatten, Kühlschrank, Spülmöglichkeit) - ohne Ablöse
- Garderobe / WC
- Parkplätze direkt vor dem Eingang und weitere Kundenparkplätze

Ein **sofortiger Start ist möglich** - wir freuen uns auf Ihre Anfrage und Ihre Geschäftsidee!

Für weitere Fragen oder zur Vereinbarung eines Termins steht Ihnen Herr Dominik Hitsch gerne unter der Mobilnummer +43 664 11 20 789 zur Verfügung.

Wir weisen darauf hin, dass zwischen dem Vermittler und dem zu vermittelnden Dritten ein familiäres oder wirtschaftliches Naheverhältnis besteht.

Der Vermittler ist als Doppelmakler tätig.

Infrastruktur / Entfernungen

Gesundheit

Arzt <500m

Apotheke <500m
Klinik <8.500m

Kinder & Schulen

Schule <1.000m
Kindergarten <1.000m

Nahversorgung

Supermarkt <500m
Bäckerei <5.500m
Einkaufszentrum <10.000m

Sonstige

Bank <500m
Geldautomat <500m
Post <1.000m
Polizei <500m

Verkehr

Bus <500m
Bahnhof <1.000m
Autobahnanschluss <6.500m

Angaben Entfernung Luftlinie / Quelle: OpenStreetMap