

WG-tauglich: Hochwertige Mietwohnung beim Steiner Tor



Objektnummer: 1440

Eine Immobilie von KMW Immobilien GmbH

Zahlen, Daten, Fakten

Art:	Wohnung
Land:	Österreich
PLZ/Ort:	3500 Krems an der Donau
Wohnfläche:	68,00 m ²
Zimmer:	3
Bäder:	1
WC:	1
Balkone:	1
Heizwärmebedarf:	C 58,00 kWh / m ² * a
Gesamtenergieeffizienzfaktor:	C 1,28
Gesamtmiete	850,00 €
Kaltmiete (netto)	850,00 €
Kaltmiete	850,00 €
Provisionsangabe:	

Gemäß Erstauftraggeberprinzip bezahlt der Abgeber die Provision.

Ihr Ansprechpartner



Akad. Immobilienmanager Jürgen Heinzl

KMW Immobilien GmbH
Schwedengasse 1a
3500 Krems

T +43273272120
H +43 676 55 400 88

F 02732 72120

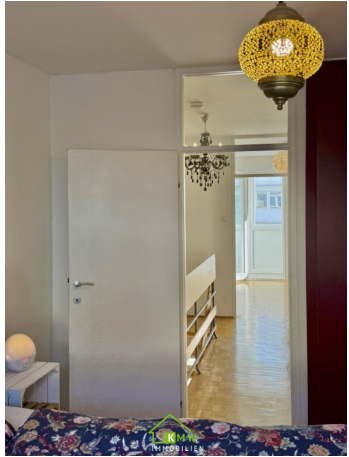
Gerne stehe ich Ihnen
Verfügung.

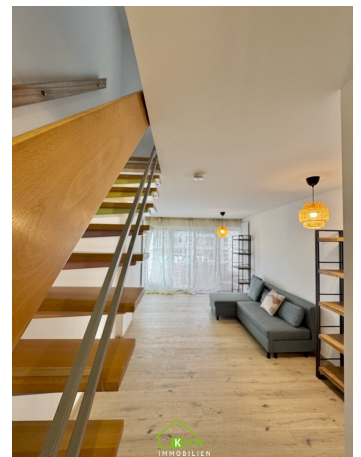
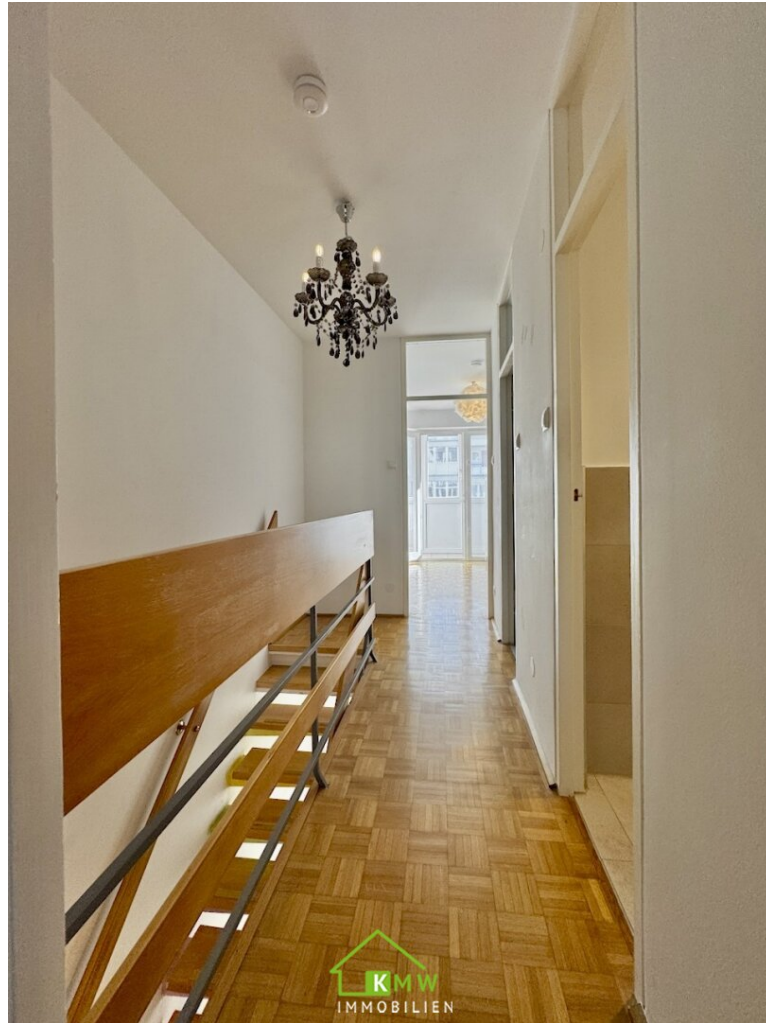
termin zur















KMW
IMMOBILIEN



KMW
IMMOBILIEN



KMW
IMMOBILIEN

Objektbeschreibung

Hochwertige, teilmöblierte Studenten-Wohnung im Zentrum von Krems nahe Steiner Tor

Die Wohnfläche von rund 68m² verteilt sich auf 2 Ebenen. Auf Ebene 1 befinden sich Vorraum, Abstellraum, Küche sowie Wohnzimmer mit Ausgang auf die Loggia. Über die Treppe erreichen Sie das Obergeschoß mit 2 Zimmer Bad mit Wanne und separates WC.

Eine voll ausgestattete Einbauküche (Geschirrspüler, Kühl/Gefrierschrank, Herd/Backofen) steht Ihnen zur Verfügung!

Die angegebene Miete beinhaltet die Betriebskosten. Die Energiekosten werden separat abgerechnet. Ein KFZ-Stellplatz kann optional dazu gemietet werden (90 EUR).

weitere Extras: großzügiges Kellerabteil, Loggia, Balkon, hochwertiger Parkettboden, Bad mit Wanne, separates WC, Heizung mit Fernwärme

Ich freue mich auf Ihre Anfrage!

Der Immobilienmakler erklärt, dass er – entgegen dem in der Immobilienwirtschaft üblichen Geschäftsgebrauch des Doppelmaklers – einseitig nur für den Vermieter tätig ist.

Infrastruktur / Entfernungen

Gesundheit

Arzt <500m

Apotheke <500m

Klinik <500m

Krankenhaus <1.500m

Kinder & Schulen

Schule <500m

Kindergarten <500m

Universität <500m

Höhere Schule <1.000m

Nahversorgung

Supermarkt <500m

Bäckerei <500m

Einkaufszentrum <2.500m

Sonstige

Geldautomat <500m

Bank <500m
Post <1.000m
Polizei <500m

Verkehr

Bus <500m
Autobahnanschluss <2.500m
Bahnhof <1.000m
Flughafen <5.000m

Angaben Entfernung Luftlinie / Quelle: OpenStreetMap