

Mietwohnung zentral zu den Universitäten



Objektnummer: 5078

Eine Immobilie von Immobilien am Geidorfplatz

Zahlen, Daten, Fakten

Art:	Wohnung
Land:	Österreich
PLZ/Ort:	8010 Graz
Zustand:	Teil_vollrenoviert
Alter:	Altbau
Wohnfläche:	68,33 m ²
Zimmer:	2
Bäder:	1
WC:	1
Heizwärmebedarf:	C 100,00 kWh / m ² * a
Gesamtmiete	894,60 €
Kaltmiete (netto)	560,00 €
Kaltmiete	676,91 €
Betriebskosten:	116,91 €
Heizkosten:	125,00 €
USt.:	92,69 €
Provisionsangabe:	

Gemäß Erstauftraggeberprinzip bezahlt der Abgeber die Provision.

Ihr Ansprechpartner

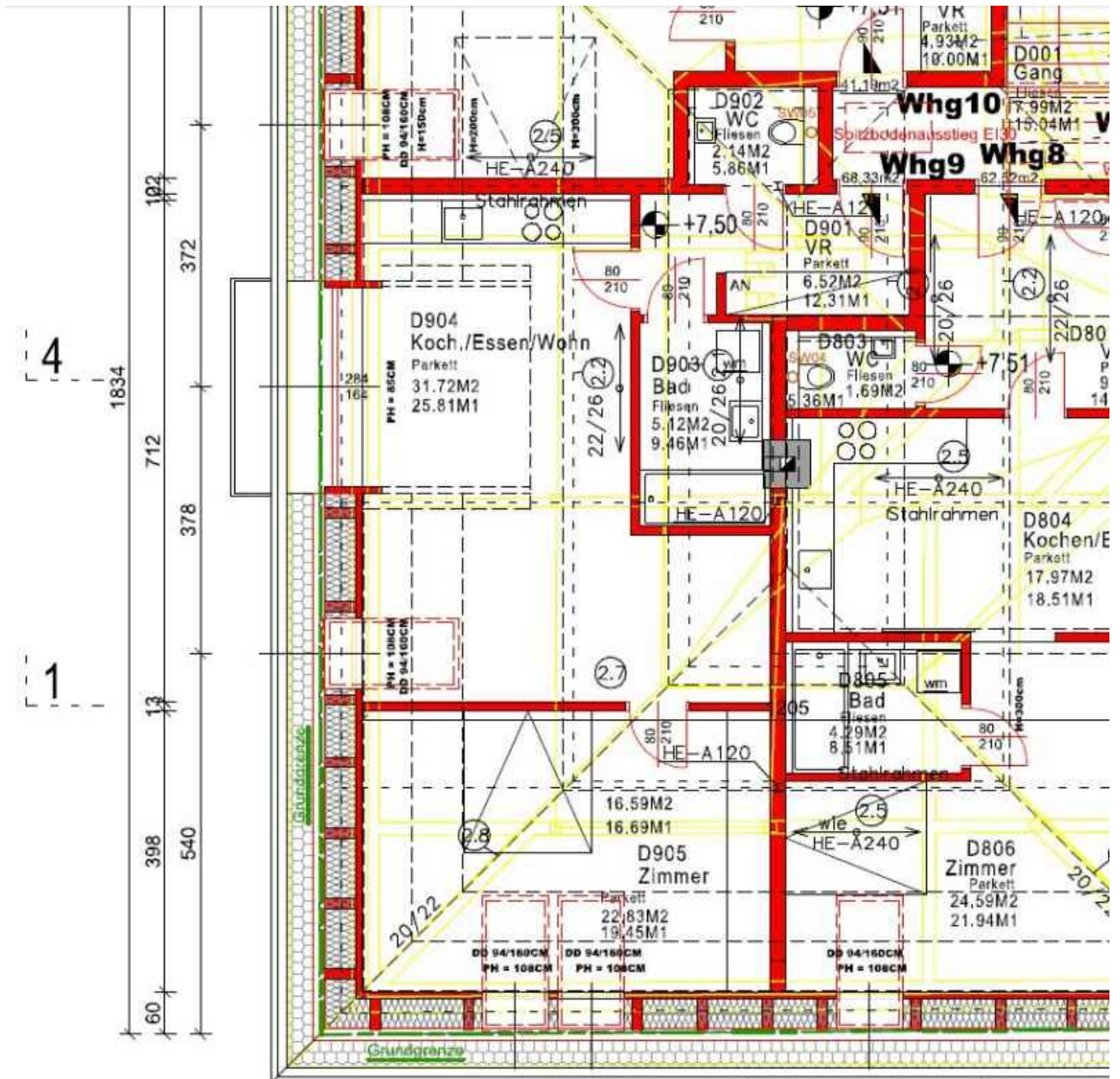


Patricia Reisinger

Immobilien am Geidorfplatz - Patricia Reisinger
Alberstraße 1
8010 Graz







**DFE Klapp-Schwingfenster
bündig mit Dachdeckung**

Objektbeschreibung

Mietwohnung zentral zu den Universitäten

Alberstraße 1 Top 9, 8010 Graz

Im Ausmaß von ca. 68,33 m²

Kellerabteil

Die Wohnung befindet sich in einer denkmalgeschützten Altbauvilla, in unmittelbarer Nähe zur TU.

Hervorragende Infrastruktur ist durch rasche Erreichbarkeit der Straßenbahnlinien 1 und 7 gegeben.

Sämtliche Nahversorger befinden sich nur wenige Gehminuten entfernt.

Weites sind die Innenstadt sowie sämtliche Universitäten gut erreichbar.

Sie besteht aus einem Vorraum, großem Schlafzimmer, Wohn-/Esszimmer mit integrierter Küche, sowie ein geräumiges Badezimmer mit Wanne und WC..

Energieausweis vorhanden, HWB (kWh/m²a) 100

Heizung: Fernwärme

Wir weisen darauf hin, dass zwischen dem Vermittler und dem zu vermittelnden Dritten ein familiäres oder wirtschaftliches Naheverhältnis besteht.

Der Immobilienmakler erklärt, dass er – entgegen dem in der Immobilienwirtschaft üblichen Geschäftsgebrauch des Doppelmaklers – einseitig nur für den Vermieter tätig ist.

Infrastruktur / Entfernungen

Gesundheit

Arzt <500m

Apotheke <500m

Klinik <500m

Krankenhaus <1.500m

Kinder & Schulen

Schule <500m

Kindergarten <500m

Universität <500m

Höhere Schule <1.000m

Nahversorgung

Supermarkt <500m

Bäckerei <500m

Einkaufszentrum <1.000m

Sonstige

Geldautomat <500m

Bank <500m

Post <500m

Polizei <1.000m

Verkehr

Bus <500m

Straßenbahn <500m

Autobahnanschluss <5.000m

Bahnhof <1.000m

Flughafen <9.500m

Angaben Entfernung Luftlinie / Quelle: OpenStreetMap