

Bungalow mit Vollkeller in ruhiger Siedlungslage zu verkaufen



Objektnummer: 6291/6570

Eine Immobilie von Immobilien Permoser Ges.m.b.H.

Zahlen, Daten, Fakten

Adresse	Martinsgasse
Art:	Haus
Land:	Österreich
PLZ/Ort:	7201 Neudörfel
Wohnfläche:	75,00 m ²
Heizwärmebedarf:	G 384,30 kWh / m ² * a
Gesamtenergieeffizienzfaktor:	G 4,11
Kaufpreis:	259.000,00 €
Provisionsangabe:	

3% des Kaufpreises zzgl. 20% USt.

Ihr Ansprechpartner

Immobilien Permoser

Immobilien Permoser Ges.m.b.H.
Schubertallee 12
7202 Bad Sauerbrunn

T +43(2625) 32268

F +43(2625) 32268

Gerne stehe ich Ihnen für weitere Informationen oder einen Besichtigungstermin zur Verfügung.

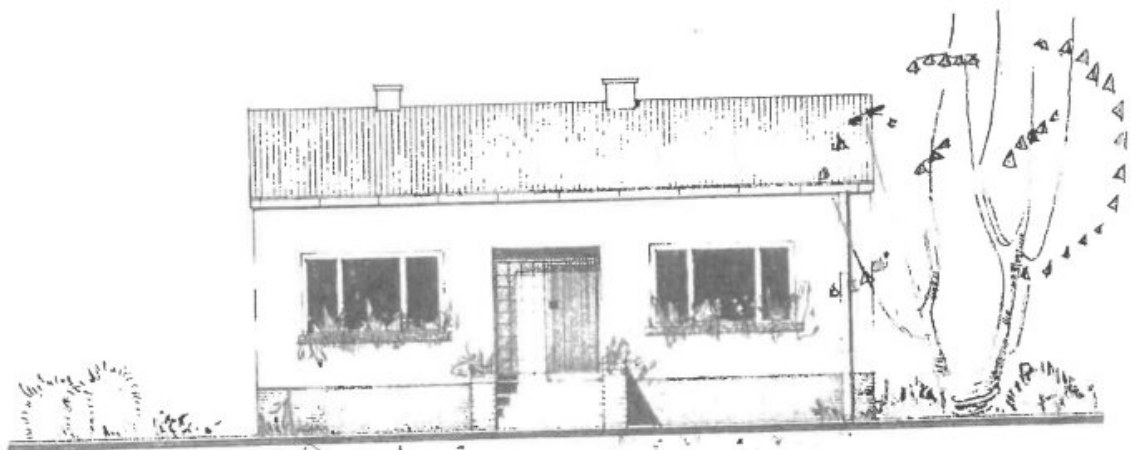




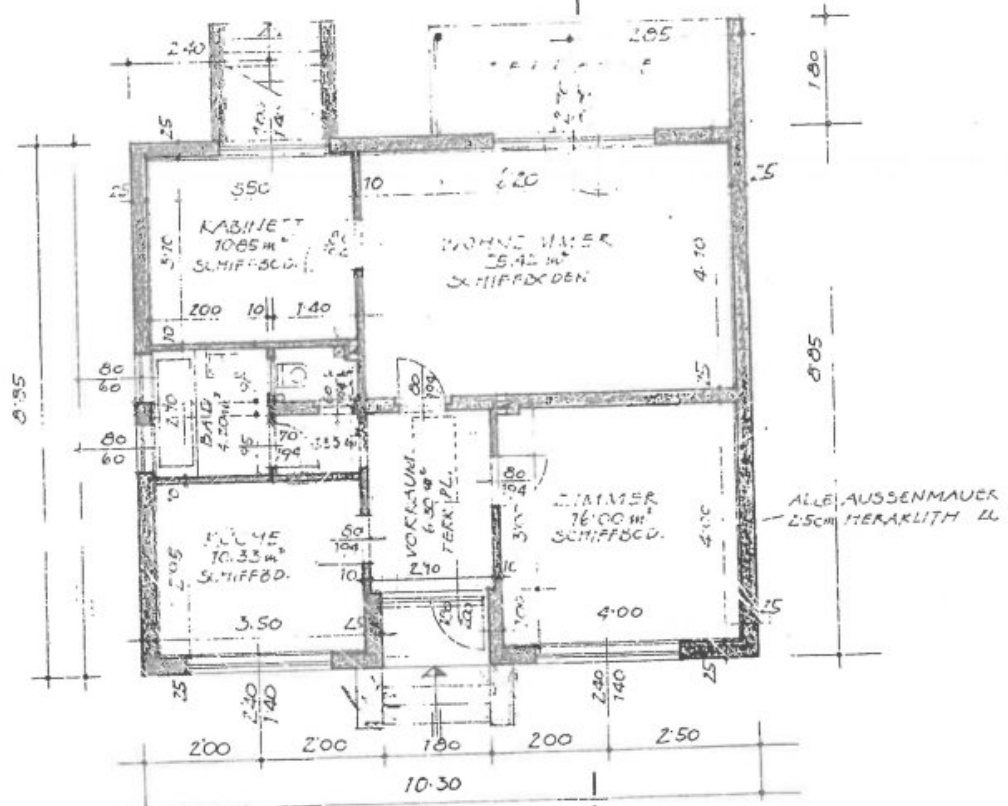




PLAN ZUR ERRICHTUNG EINES EINFAMILIENHAUSES
 FÜR HERRN MATTHIAS REISNER IN NEUDÖRFL AUF PARZ. 21



STRASSENANSICHT



Objektbeschreibung

GRUNDSTÜCKSGRÖSSE: 587 m²

WOHNFLÄCHE: ca. 75 m²

ERDGESCHOSS: Vorraum, Küche mit Essplatz, Wohnzimmer mit Ausgang auf die überdachte Terrasse, Schlafzimmer, Kinderzimmer, Bad, WC;

KELLER: 4 Räume

HEIZUNG: Gaskonvektor

HWB: 384,3 kwh/m²a **fGEE:** 4,11

Schöner Garten mit Pool und diversen Nebengebäuden

In schöner, ruhiger Lage von Neudörfel gelangt dieser Bungalow mit kleinem Pool und Vollkeller zum Verkauf. Perfekt geeignet für Singles, Paare oder alle, die naturnah wohnen und dennoch gut angebunden sein möchten. Der Bungalow befindet sich in einer attraktiven Wohngegend von Neudörfel. Einkaufsmöglichkeiten, Schulen und öffentliche Verkehrsmittel sind in kurzer Zeit erreichbar.

KAUFPREIS: € 259.000,--

Der Vermittler ist als Doppelmakler tätig.

Infrastruktur / Entfernungen

Gesundheit

Arzt <500m

Apotheke <750m

Klinik <3.500m

Krankenhaus <4.000m

Kinder & Schulen

Schule <500m

Kindergarten <3.250m

Höhere Schule <4.250m

Universität <6.000m

Nahversorgung

Supermarkt <500m

Bäckerei <500m
Einkaufszentrum <3.250m

Sonstige

Bank <500m
Geldautomat <750m
Post <3.250m
Polizei <500m

Verkehr

Bus <250m
Autobahnanschluss <1.500m
Bahnhof <750m
Flughafen <5.750m

Angaben Entfernung Luftlinie / Quelle: OpenStreetMap