

## **Dornbirn Neubau-Traum – Individuell planbarer Grundriss & schlüsselfertig**



**Objektnummer: 948**

**Eine Immobilie von BKS Massivhaus GmbH**

## Zahlen, Daten, Fakten

<b>Art:</b>	Haus - Einfamilienhaus
<b>Land:</b>	Österreich
<b>PLZ/Ort:</b>	6850 Dornbirn
<b>Baujahr:</b>	2027
<b>Alter:</b>	Neubau
<b>Wohnfläche:</b>	128,00 m <sup>2</sup>
<b>Zimmer:</b>	5
<b>Bäder:</b>	1
<b>WC:</b>	1
<b>Stellplätze:</b>	2
<b>Kaufpreis:</b>	749.000,00 €

## Ihr Ansprechpartner



### **Johannes Breuss**

BKS Massivhaus GmbH  
Schwefel 61  
6850 Dornbirn

T +43 5572 39 83 56  
H +43650 3243996

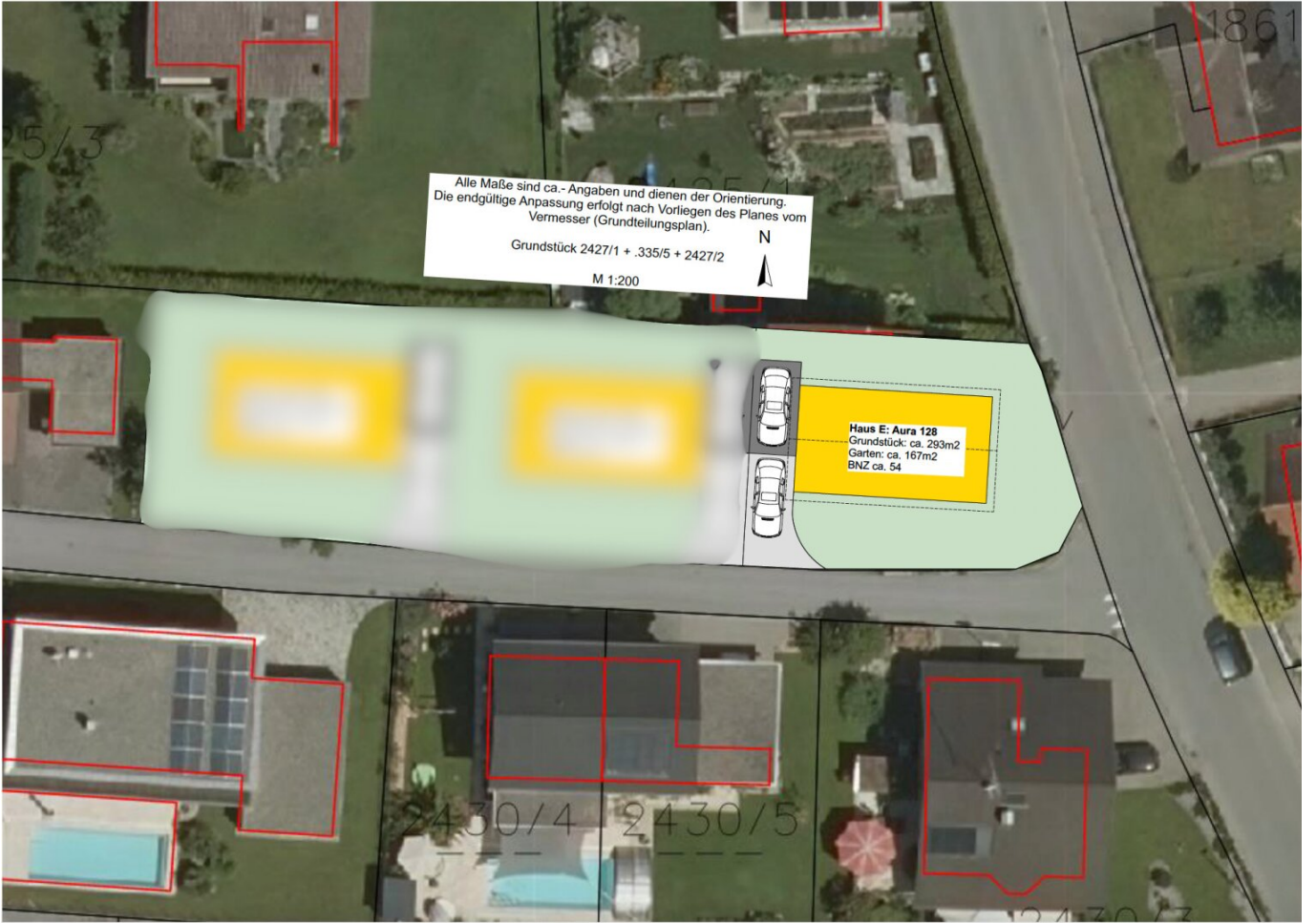
Gerne stehe ich Ihnen für weitere Informationen oder einen Besichtigungstermin zur Verfügung.











## Objektbeschreibung

### Neubauprojekt in Dornbirn – Ihr individuell gestaltbares Einfamilienhaus

Verwirklichen Sie Ihren Traum vom Eigenheim in Dornbirn mit diesem modernen Neubauprojekt! Das geplante Einfamilienhaus bietet ca. **128 m<sup>2</sup> Wohnfläche** und einen durchdachten Grundriss, der bereits optimal für Familien konzipiert ist, aber noch individuell an Ihre Wünsche angepasst werden kann. So können Sie Ihr zukünftiges Zuhause aktiv mitgestalten und nach Ihren Vorstellungen planen.

Im **Erdgeschoss** erwartet Sie ein offener Wohn- und Essbereich, der viel Licht und Raum für gemeinsame Stunden bietet. Ergänzt wird diese Ebene durch einen praktischen Hauswirtschaftsraum und ein Gäste-WC – ideal für den Alltag und Besucher.

Das **Obergeschoss** ist perfekt auf Familien zugeschnitten: Zwei helle Kinderzimmer, ein modernes Badezimmer sowie ein großzügiges Elternschlafzimmer mit begehbarem Kleiderschrank schaffen Raum für Komfort, Rückzug und individuelles Wohlfühlen.

Ein **Garten** lädt zum Entspannen, Spielen und geselligen Momenten im Freien ein. Zwei Stellplätze direkt am Haus sorgen zudem für Komfort im Alltag. Dem angegebenen Kaufpreis von **749.000 €** wurde das Grundstück der Einfachheit halber bereits zugerechnet.

Nutzen Sie diese Gelegenheit, ein modernes, familienfreundliches Zuhause in einer der besten Lagen Dornbirns zu gestalten.

**Kontaktieren Sie uns noch heute und starten Sie Ihr individuelles Bauprojekt!**

•

Kaufpreis: **749.000 €**

**Jetzt informieren und Ihr zukünftiges Zuhause mitgestalten**

**Wir freuen uns auf ein Gespräch mit Ihnen!**

**Ihr Town&Country Team Vorarlberg**

(Die Nebenkosten für das Grundstück sind der Einfachheit halber inkludiert,

Sonderabbildungen enthalten. Preisberechnung auf Basis der Schlüsselfertig Ausführung -  
Exklusive Bodenbeläge und Malerarbeiten (**Bad und Gäste-WC = verflies!**)

Das Grundstück kann auf Wunsch vermittelt werden und wurde zur besseren Übersicht dem  
Kaufpreis hinzugerechnet!

Kaufpreis Grundstück: EUR 264.000,00,- zuzüglich Nebenkosten und Maklergebühren

Kaufpreis Haus EUR 406.000,00- zuzüglich Erschließungsgebühren

Erd- und weitere Arbeiten ca EUR 55.000,00-

Beim dargestellten Haus handelt es sich um ein unverbindliches Bebauungsbeispiel der BKS  
Massivhaus GmbH.

Der Erwerb des Grundstücks erfolgt unabhängig vom Abschluss eines Bauvertrages.

Der Käufer ist in der Wahl des Bauunternehmens frei.