

LINZ Innenstadt: Stilvolles Stadthaus mit Pool – Historischer Charme trifft modernste Technik



Objektnummer: 7582/233769

Eine Immobilie von Penz Immobilien GmbH

Zahlen, Daten, Fakten

Art:	Haus - Stadthaus
Land:	Österreich
PLZ/Ort:	4020 Linz
Wohnfläche:	308,00 m ²
Stellplätze:	2

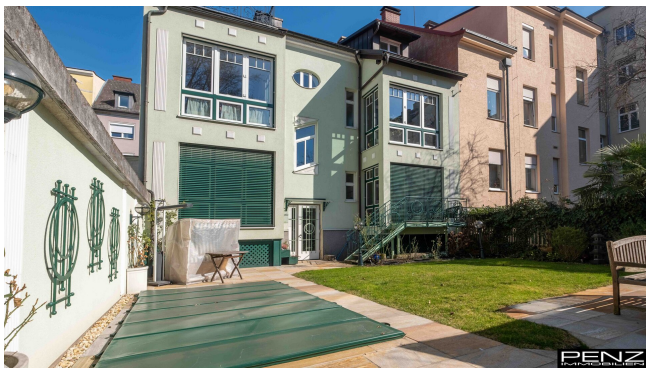
Ihr Ansprechpartner

Ing. Günter Penz

Penz Immobilien GmbH
Domgasse 5
4020 Linz

T +43 664 176 10 13

Gerne stehe ich Ihnen für weitere Informationen oder einen Besichtigungstermin zur Verfügung.

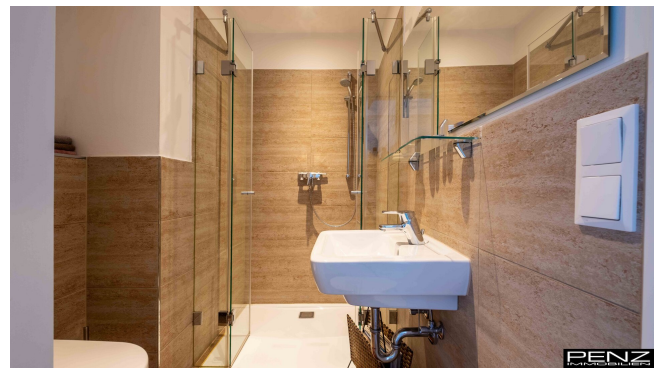








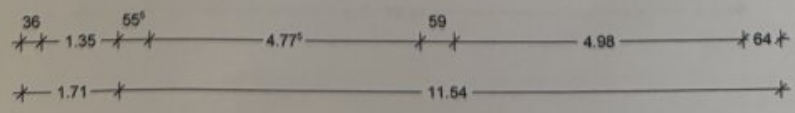
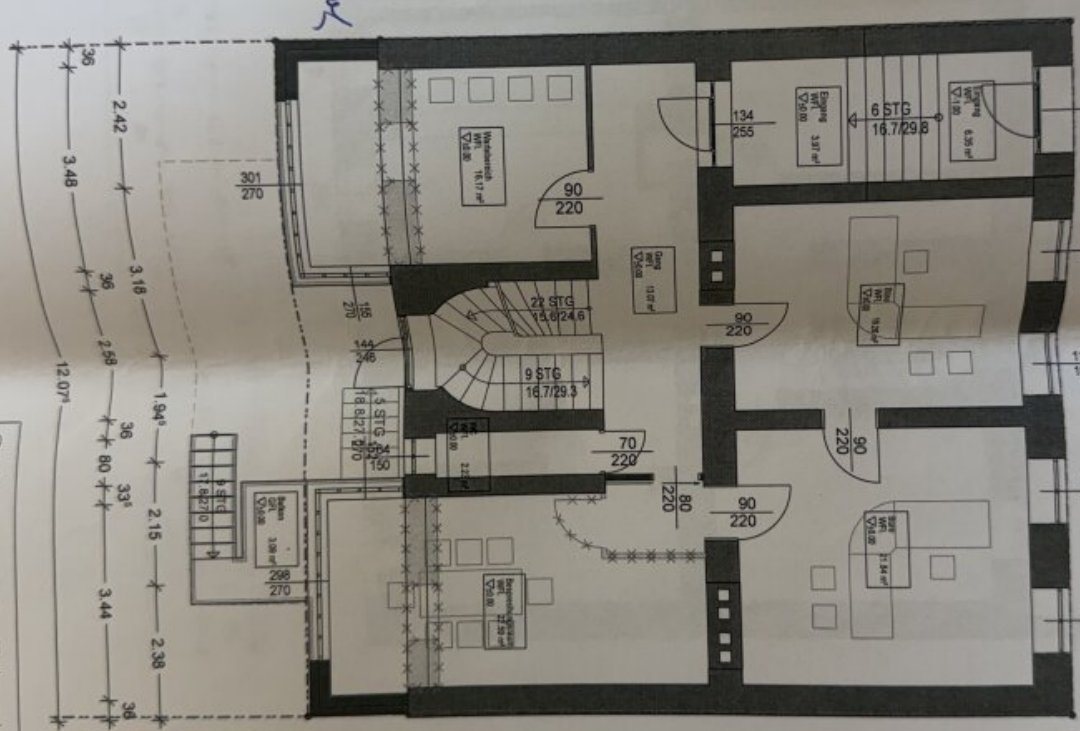
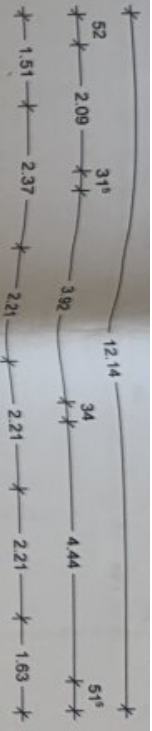
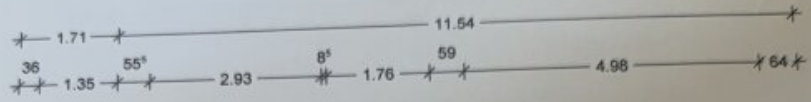












Sudtirolderstraße 8 - Erdgeschoss

EG/STG/STG - 08/11/11 - 08/11/11



Objektbeschreibung

Dieses außergewöhnliche Stadthaus vereint auf beeindruckende Weise historischen Charakter mit zeitgemäßem Wohnkomfort – und das in bester Innenstadtlage. Auf einem Grundstück von ca. 288 m² entfaltet sich eine großzügige Wohnfläche von rund 308 m², die durch ihre Raumhöhen, stilvollen Details und lichtdurchfluteten Bereiche ein einzigartiges Wohngefühl vermittelt.

Bereits die repräsentative Fassade sowie das elegante Entrée lassen die besondere Qualität dieser Liegenschaft erahnen. Im Inneren begeistern hohe Räume, klassische Elemente und liebevoll erhaltene Details, die dem Haus seinen unverwechselbaren Charme verleihen. Gleichzeitig wurde die Immobilie technisch auf den neuesten Stand gebracht – inklusive moderner Haustechnik und einer effizienten Photovoltaikanlage, die Nachhaltigkeit und Wirtschaftlichkeit vereint.

Die Raumaufteilung bietet vielseitige Nutzungsmöglichkeiten – ob als großzügiges Familiendomizil, stilvoller Wohn- und Arbeitsbereich oder Kombination aus beidem. Die Wohnbereiche präsentieren sich hell und einladend, während ausgewählte Rückzugsorte für Ruhe und Privatsphäre sorgen.

Ein besonderes Highlight dieser Immobilie ist der exklusive Poolbereich, der mitten in der Stadt eine private Wohlfühloase schafft. Ergänzt wird dieses Angebot durch weitere Annehmlichkeiten, die höchsten Wohnkomfort garantieren und dieses Objekt zu einer seltenen Gelegenheit machen.

Ein Stadthaus für Liebhaber klassischer Architektur, die auf modernen Luxus und eine erstklassige Lage nicht verzichten möchten.

Weitere schöne Immobilien finden Sie bei uns auf der Homepage:

<https://www.penz-immobilien.at>

Infrastruktur / Entfernungen

Gesundheit

Arzt <500m

Apotheke <500m

Klinik <500m

Krankenhaus <500m

Kinder & Schulen

Kindergarten <500m

Schule <500m

Universität <1.000m

Höhere Schule <1.000m

Nahversorgung

Supermarkt <500m

Bäckerei <500m

Einkaufszentrum <500m

Sonstige

Bank <500m

Geldautomat <500m

Post <500m

Polizei <500m

Verkehr

Bus <500m

Straßenbahn <500m

Bahnhof <1.000m

Autobahnanschluss <2.000m

Flughafen <3.500m

Angaben Entfernung Luftlinie / Quelle: OpenStreetMap