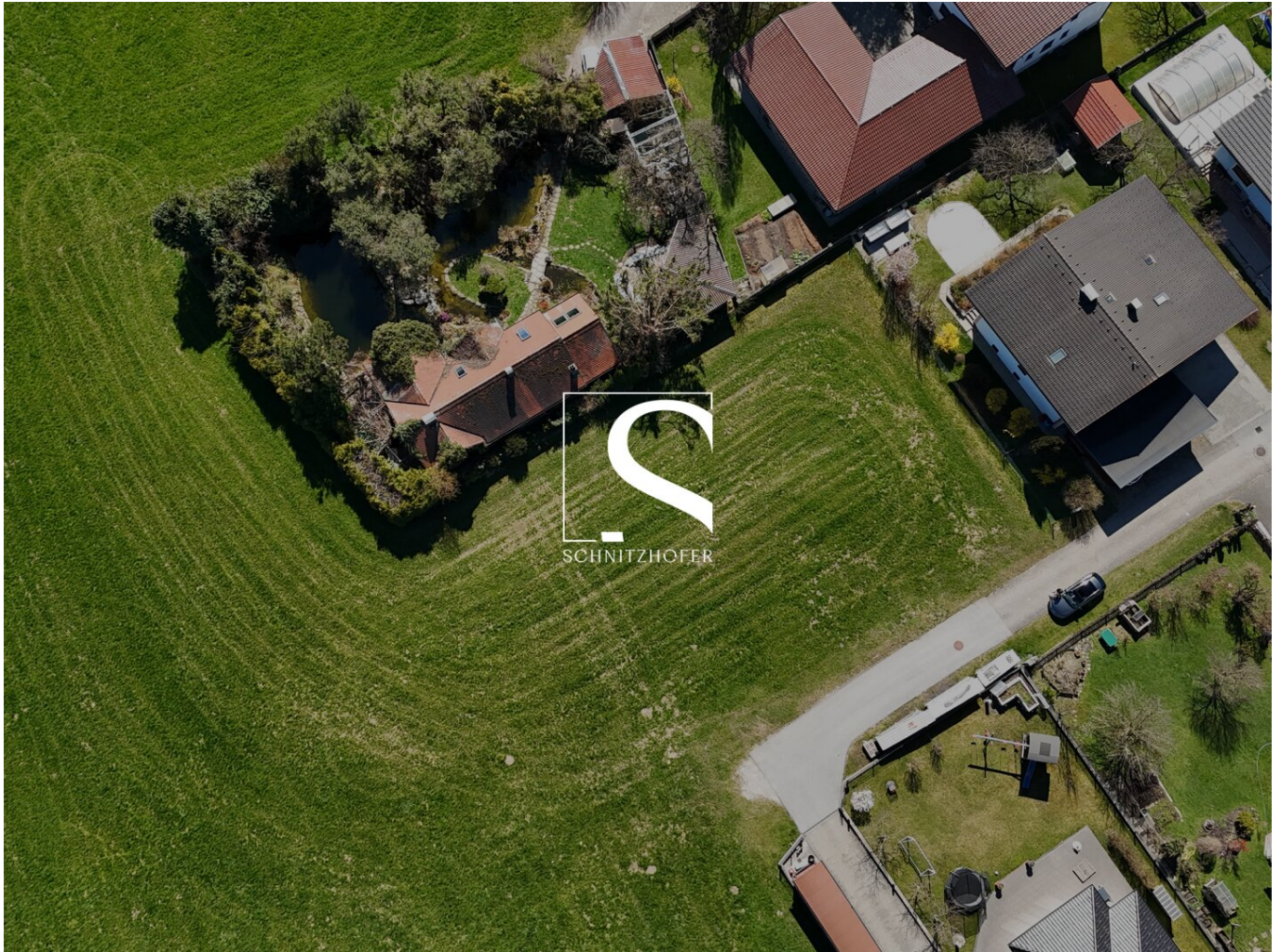


GRÜNE HEIMAT | Schönes Baugrundstück für Familien in Lamprechtshausen



Objektnummer: 6798/392

Eine Immobilie von Schnitzhofer Immobilien

Zahlen, Daten, Fakten

Art: Grundstück
Land: Österreich
PLZ/Ort: 5112 Lamprechtshausen
Provisionsangabe:

3% des Kaufpreises zzgl. 20% USt.

Ihr Ansprechpartner

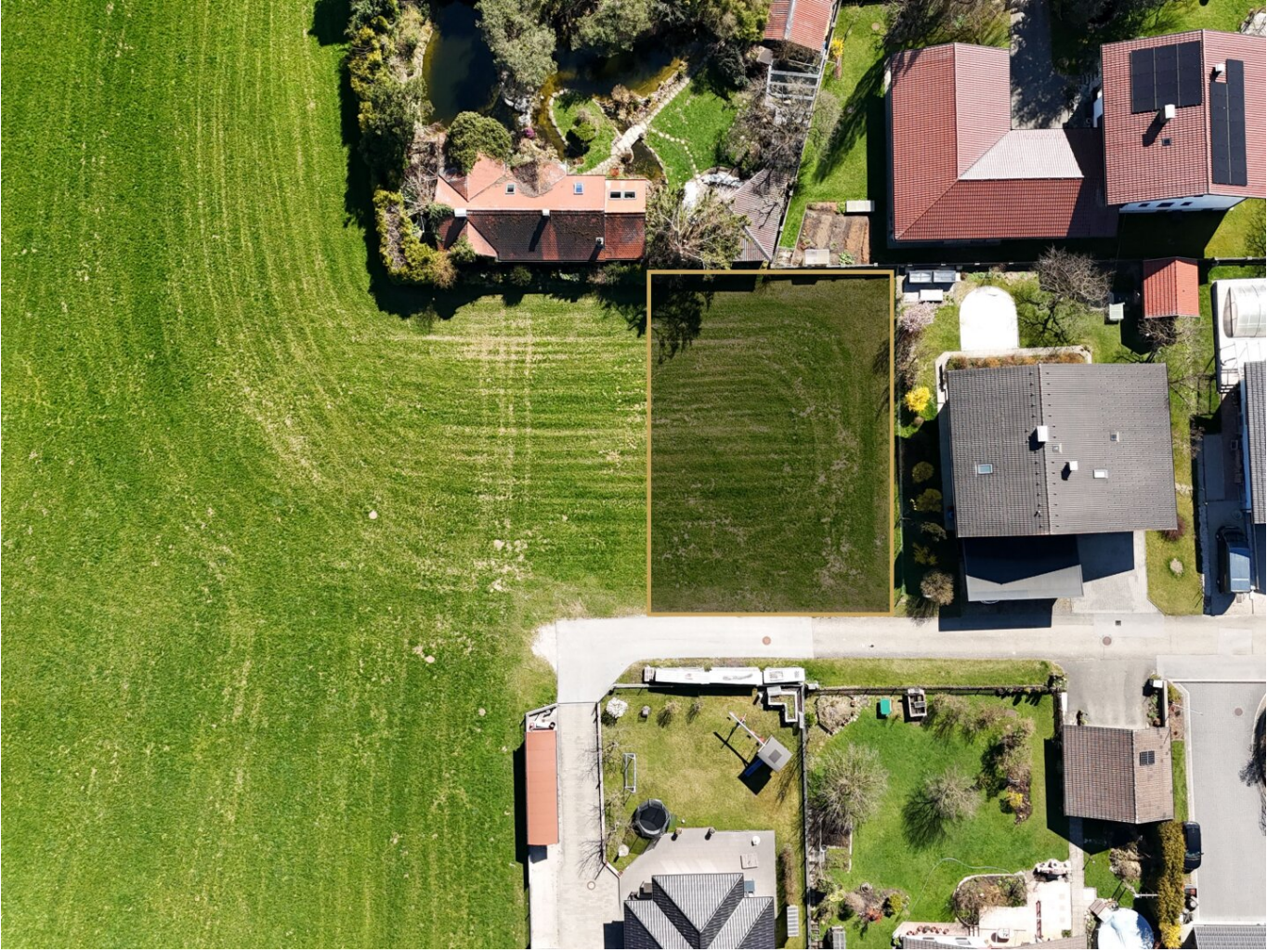


Ing. David Schnitzhofer

Schnitzhofer Immobilien GmbH
Fürstenallee 3
5020 Salzburg

T +43 662 625357-10

Gerne stehe ich Ihnen für weitere Informationen oder einen Besichtigungstermin zur Verfügung.





Objektbeschreibung

GRÜNE HEIMAT - Schönes Baugrundstück in Lamprechtshausen - Ortsteil Schwerting

In einer kleinen Einfamilienhaussiedlung, umgeben von Grünland, stehen aktuell zwei nebeneinanderliegende Baugrundstücke für Familien zur Verfügung. **Baugrund West umfasst ca. 681 m² & Baugrund Ost ca. 651 m².**

Ein ideales Grundstück für Familien, die Ruhe im Grünen suchen und dennoch die Nähe zur Stadt Salzburg schätzen. Das Grundstück ist voll erschlossen – Kanal, Wasser und Strom liegen bereits am Grundstück. Neben Wiesen und einer kleinen gewachsenen Siedlung entsteht hier ein ruhiger Kraftplatz für Ihre Familie.

Daten & Fakten

- Größe: ca. 681 m² oder ca. 651 m² (oder das gesamte Grundstück mit ca. 1332 m²)
- Widmung: Erweitertes Wohngebiet
- Ausrichtung: Süden
- Bebaubarkeit: Einfamilienhaus oder Doppelhaus (keine Wohnhäuser mit mehreren Parteien vorgesehen)
- Erschließung: Grundstück ist voll erschlossen.
- Für das Grundstück liegt bereits eine Bauplatzerklärung sowie eine Baubewilligung für die Errichtung von ein oder zwei Doppelhäusern vor. Die Planung kann bei Bedarf übernommen werden.
- Konfiguration: Der Baugrund ist rechteckig und gut zu bebauen.

Highlights des Grundstückes

- Ruhige Einfamilienhaussiedlung umgeben von Grünland

- Sonnige Südausrichtung
- Grundstück bereits voll erschlossen
- Bauplatzerklärung und bei Bedarf Baubewilligung schon vorhanden
- Gute Anbindung nach Salzburg

Unsere Idee:

Sie möchten sich ein Haus errichten, Ihnen ist ein Einfamilienhaus aber einfach zu teuer?

Hier haben Sie die Möglichkeit, eine Planung für ein Doppelhaus zu übernehmen und sich gemeinsam mit einer weiteren Familie den Traum vom Eigenheim zu erfüllen.

Vereinbaren Sie noch heute einen Besichtigungstermin!

Rechtlicher Hinweis

Alle Daten wurden mit Sorgfalt erhoben, die angegebenen Maße sind gerundet. Für die Richtigkeit und Vollständigkeit ist der Auftraggeber verantwortlich. Die Bilder enthalten Visualisierungen, die von der tatsächlichen Bewilligung und Ausführung abweichen können.

Noch nicht das Passende gefunden?

Kein Grund zur Sorge – **Willkommen beim Schnitzhofer. Selection.**

Mit unserem diskreten Suchservice erhalten Sie Zugang zu **ausgewählten Off-Market-Immobilien** und werden über neue, passende Objekte **exklusiv vor allen anderen** informiert.

? **Legen Sie jetzt Ihren Suchwunsch an** – wir halten die Augen für Sie offen!

[Suchagent anlegen](https://schnittzhofer-immobilien.service.immo/registrieren/de) - <https://schnittzhofer-immobilien.service.immo/registrieren/de>

Der Vermittler ist als Doppelmakler tätig.

Infrastruktur / Entfernungen

Gesundheit

Arzt <4.000m
Apotheke <2.000m
Klinik <7.500m
Krankenhaus <8.500m

Kinder & Schulen

Schule <4.500m
Kindergarten <2.000m
Höhere Schule <8.500m

Nahversorgung

Supermarkt <1.500m
Bäckerei <2.000m

Sonstige

Bank <2.000m
Geldautomat <2.000m
Post <2.000m
Polizei <2.000m

Verkehr

Bus <500m
Bahnhof <2.500m

Angaben Entfernung Luftlinie / Quelle: OpenStreetMap