

**Heller Lager- bzw. Schauraum mit großzügigen
Fensterflächen in Hörsching zu Vermieten!**



Beispielfoto Lagerraum I

Objektnummer: 6271/22997

Eine Immobilie von NEXT IMMOBILIEN GMBH

Zahlen, Daten, Fakten

Art:	Halle / Lager / Produktion
Land:	Österreich
PLZ/Ort:	4063 Horsching
Nutzfläche:	132,00 m ²
Kaltmiete (netto)	1.164,80 €
Kaltmiete	1.423,14 €
Betriebskosten:	258,34 €
Provisionsangabe:	

Provision bezahlt der Abgeber.

Ihr Ansprechpartner



Hannah Wörister

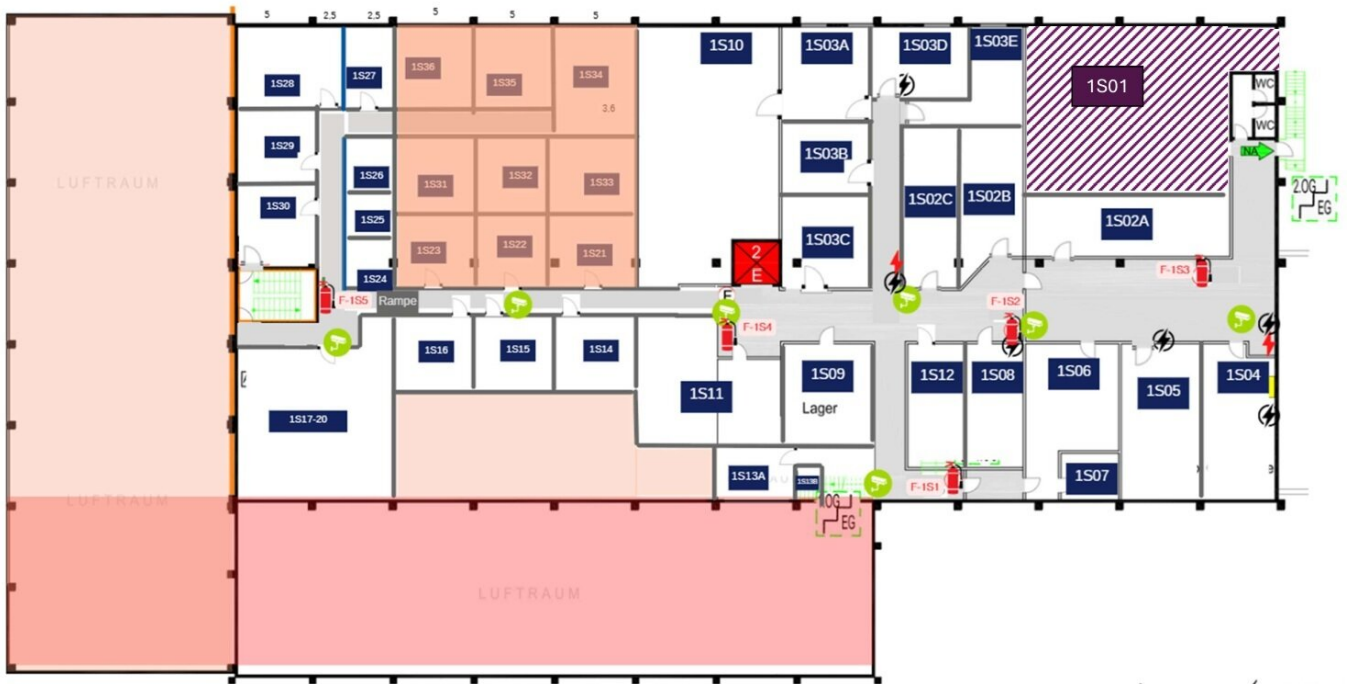
NEXT IMMOBILIEN GMBH
Meinhartweg 3
4020 Linz

T +43 732 23 70 80
H +43 664 401 98 92

Gerne stehe ich Ihnen für weitere Informationen oder einen Besichtigungstermin zur Verfügung.



Next Immobilien
GmbH



Objektbeschreibung

Zur Vermietung steht ein großzügiger und vielseitig nutzbarer Lager- bzw. Schauraum mit einer Fläche von ca. 132 m².

Der Raum überzeugt durch seine großzügige, offene Fläche sowie durch mehrere Fenster, die für viel Tageslicht sorgen und eine angenehme Arbeits- bzw. Präsentationsatmosphäre schaffen.

KONDITIONEN:

- Hauptmietzins monatl. netto: € 1.164,80 zzgl. 20% Ust
- Energiekosten monatl. netto: € 258,34 zzgl. 20% Ust

Widmung: Betriebsbaugebiet

Kautions: 3 Bruttomonatsmieten

Wir freuen uns über Ihre Anfrage!

Entdecken Sie dieses und weitere spannende Immobilienangebote auf unserer Homepage unter www.nextimmobilien.at!

Kautions: 3 Bruttomonatsmieten

Unverbindliches, freibleibendes Angebot. Informationen nach bestem Wissen und Gewissen vom Abgeber erhalten - für die Richtigkeit wird keine Haftung übernommen. Mündliche Nebenabreden zum angebotenen Objekt bedürfen zu Ihrer Wirksamkeit der Schriftform.

Für sämtliche behördliche Genehmigungen und Auflagen hat die MieterIn selbst Sorge zu

tragen.

Irrtümer, Druckfehler und Änderungen vorbehalten. Besichtigungen und Beratungen erfolgen kostenlos. Es besteht zwischen dem Vermittler und dem Abgeber ein wirtschaftliches Naheverhältnis.

Information zum Datenschutz unter www.nextimmobilien.at/datenschutz

Infrastruktur / Entfernungen

Gesundheit

Arzt <3.000m

Apotheke <3.000m

Klinik <4.000m

Kinder & Schulen

Schule <2.500m

Kindergarten <2.500m

Nahversorgung

Supermarkt <2.000m

Bäckerei <4.000m

Einkaufszentrum <7.000m

Sonstige

Bank <3.000m

Geldautomat <3.000m

Post <500m

Polizei <3.000m

Verkehr

Bus <1.000m

Bahnhof <3.000m

Straßenbahn <6.000m

Autobahnanschluss <2.500m

Flughafen <4.500m

Angaben Entfernung Luftlinie / Quelle: OpenStreetMap