

Günstige und gepflegte 2 Zimmer-Wohnungen in Feldkirchen!



Objektnummer: 5940/1004714

Eine Immobilie von PD Immo

Zahlen, Daten, Fakten

Art:	Wohnung
Land:	Österreich
PLZ/Ort:	8073 Feldkirchen bei Graz
Baujahr:	1975
Zustand:	Gepflegt
Alter:	Neubau
Wohnfläche:	72,00 m ²
Zimmer:	2
Bäder:	1
WC:	1
Balkone:	1
Stellplätze:	1
Heizwärmebedarf:	D 116,70 kWh / m ² * a
Gesamtmiete	915,00 €
Kaltmiete (netto)	612,48 €
Kaltmiete	750,00 €
Betriebskosten:	137,52 €
Heizkosten:	75,00 €
USt.:	90,00 €
Provisionsangabe:	

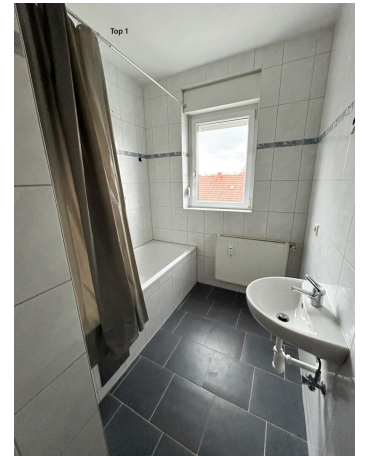
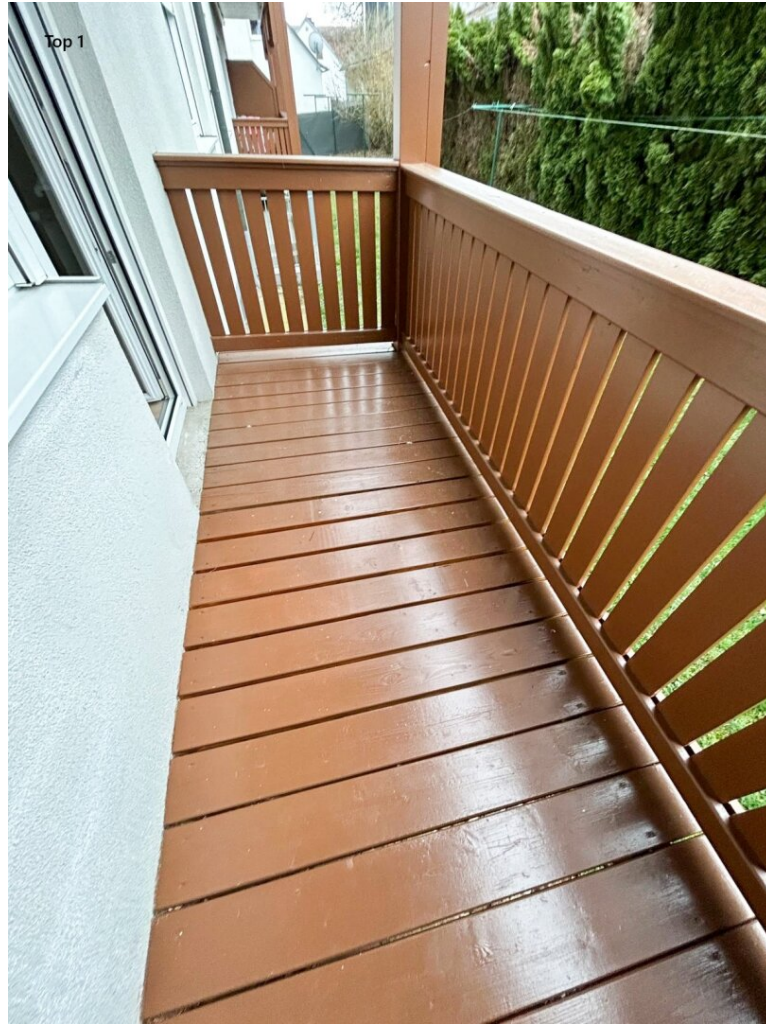
Gemäß Erstauftraggeberprinzip bezahlt der Abgeber die Provision.

Ihr Ansprechpartner



Peter Dusleag



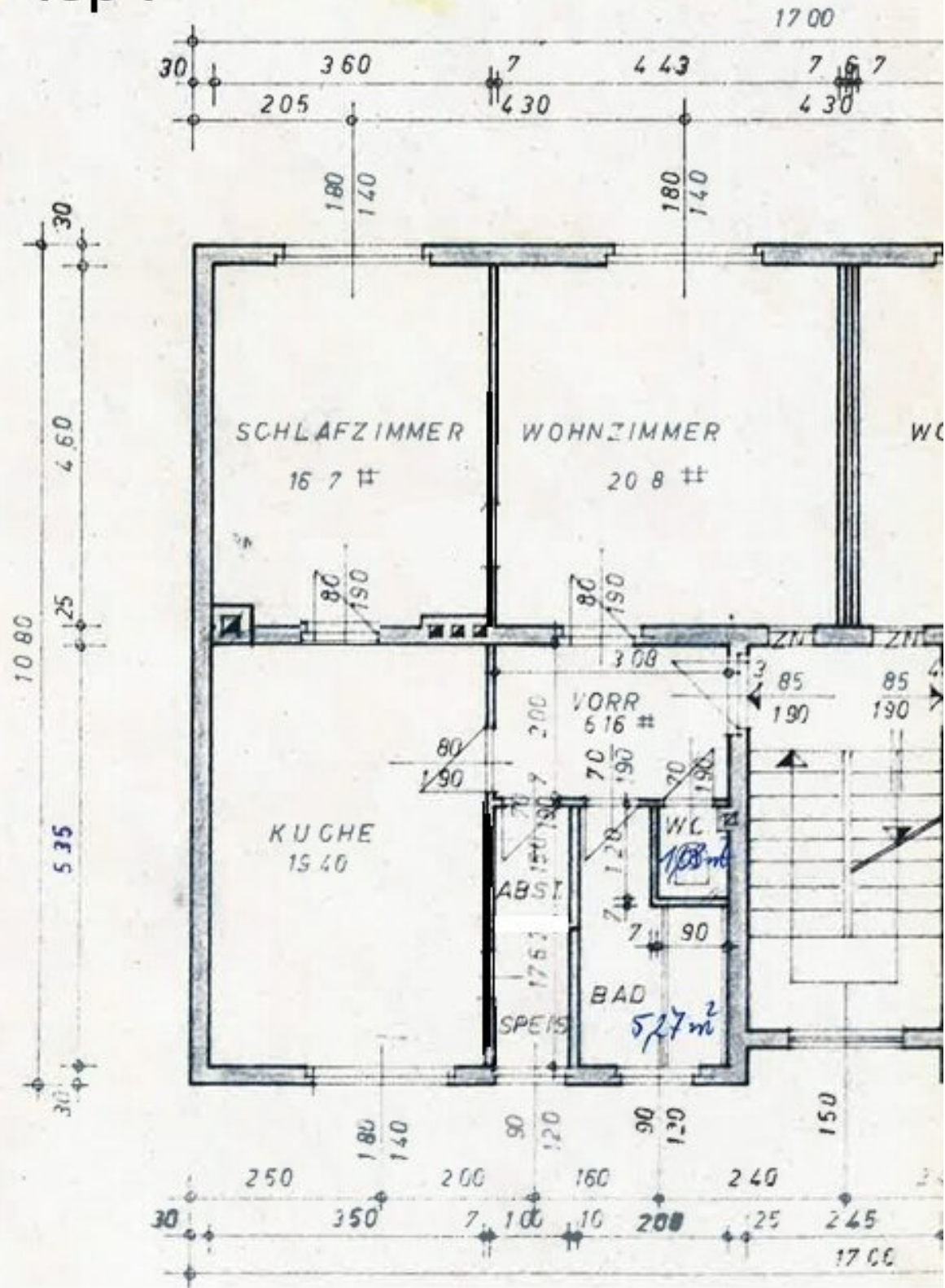






1 STOCK

Top 1





PD IMMOBILIEN

Beraten mieten kaufen wohnen

Peter Dusleag

*allg. beeid. u. gerichtlich
zert. Sachverständiger*

Termin nach 0676 42 15 752
Vereinbarung: office@pd-immo.at

WWW.PD-IMMO.AT

Objektbeschreibung

Diese Mietwohnungen befinden sich in einem der drei Mehrparteienwohnhäuser mit jeweils sechs Wohneinheiten pro Wohnhaus (insgesamt 18 Wohneinheiten). Alle Wohnungen verfügen über zwei einzelne Zimmer, einer Wohnküche ein Tageslicht Badezimmer mit Badewanne oder Dusche, extra WC, einem Abstellraum und einem großzügigen Balkon. Weiters ist jeder Wohneinheit ein Kellerabteil zugeordnet.

Heizung: Fernwärme

Energieausweis: HWB: 116,7 HWB Energieklasse D

Autoabstellplatz: Garagenplatz und ein Parkplatz vor der Garage

Gesamtzustand: gut In der Top 1 wird eine neue Küche montiert.

Top 1 HP ca. 72 m² Gesamtmiete (inkl. BK und MWSt.) **€ 825,00**

Top 3 1.OG ca. 72 m² Gesamtmiete (inkl. BK und MWSt.) **vermietet**

Heizung: ca. 98,00

Kaution: 3 Monatsmieten

Honorar: !!! Provisionsfrei für den Mieter!!!

Auskünfte: Herr Dusleag Peter, Tel.: 0676/ 421 57 52

Wir freuen uns in Ihrem Interesse tätig zu sein und stehen Ihnen gerne für Detailfragen zur Verfügung!

Der Immobilienmakler erklärt, dass er – entgegen dem in der Immobilienwirtschaft üblichen Geschäftsgebrauch des Doppelmaklers – einseitig nur für den Vermieter tätig ist.

Infrastruktur / Entfernungen

Gesundheit

Arzt <500m

Apotheke <2.000m

Klinik <8.000m

Krankenhaus <5.500m

Kinder & Schulen

Schule <500m

Kindergarten <500m

Universität <7.000m

Höhere Schule <7.500m

Nahversorgung

Supermarkt <1.000m

Bäckerei <1.500m

Einkaufszentrum <4.000m

Sonstige

Geldautomat <1.000m

Bank <1.000m

Post <2.000m

Polizei <1.000m

Verkehr

Bus <500m

Straßenbahn <4.500m

Autobahnanschluss <2.000m

Bahnhof <500m

Flughafen <1.500m

Angaben Entfernung Luftlinie / Quelle: OpenStreetMap