

Exklusives Wohnjuwel mit Ausblick – Ihr neues Zuhause in Sunshine-Emmersdorf



Objektnummer: 1125

Eine Immobilie von Immo-Hoch2

Zahlen, Daten, Fakten

Art:	Haus - Einfamilienhaus
Land:	Österreich
PLZ/Ort:	9020 Klagenfurt am Wörthersee
Baujahr:	2007
Zustand:	Modernisiert
Alter:	Neubau
Nutzfläche:	177,49 m ²
Zimmer:	5
Bäder:	1
WC:	2
Balkone:	1
Terrassen:	2
Stellplätze:	2
Heizwärmebedarf:	B 46,00 kWh / m ² * a
Gesamtenergieeffizienzfaktor:	A+ 0,59
Kaufpreis:	795.000,00 €
Provisionsangabe:	

3% des Kaufpreises zzgl. 20% USt.

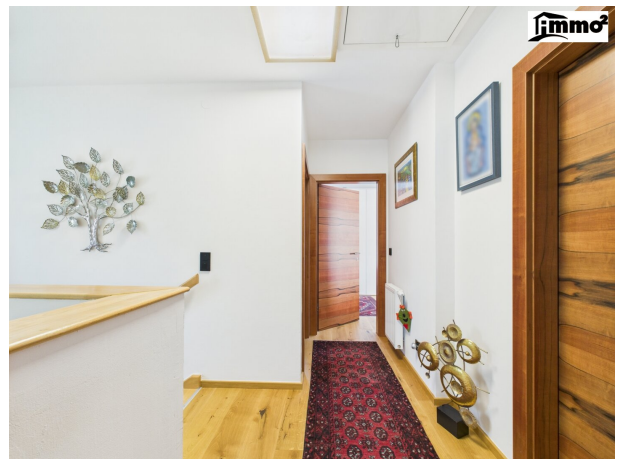
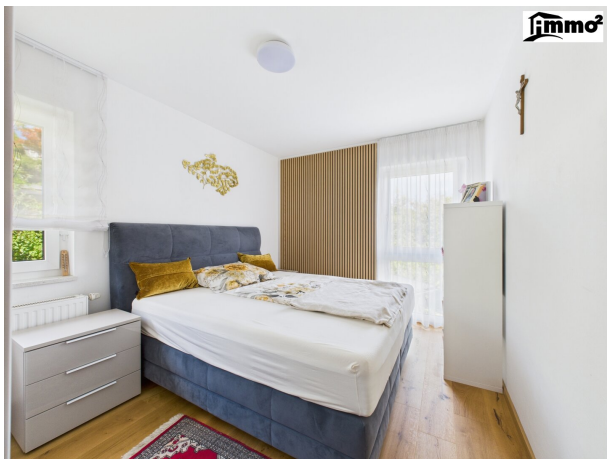
Ihr Ansprechpartner

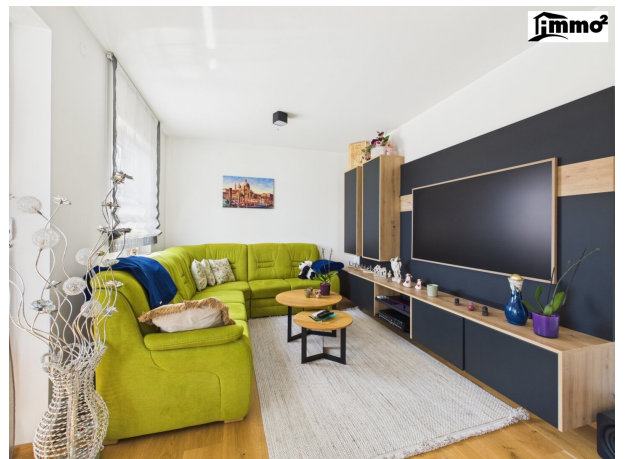


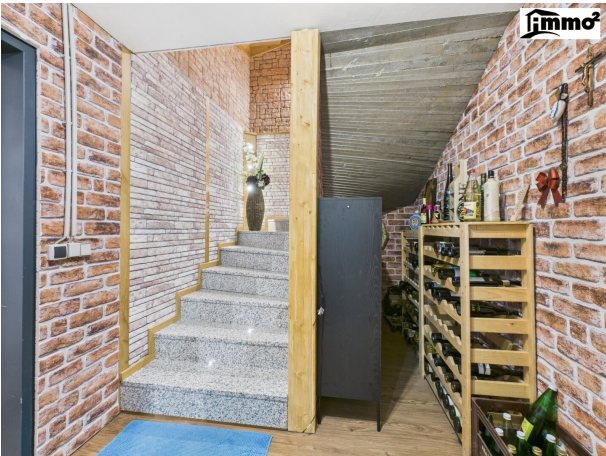
Ariane Barrasch, MSc

Immo Hoch2 GmbH.
Hauptstraße 160
9210 Pörschach am Wörthersee

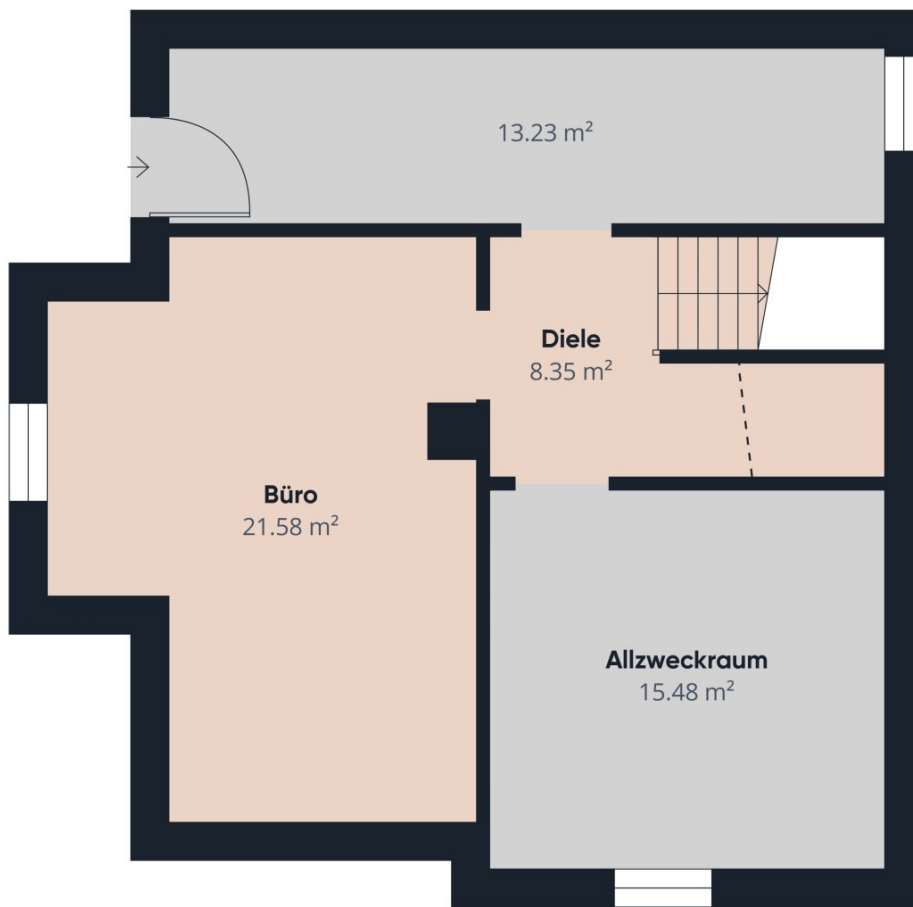












13.23 m²

Büro
21.58 m²

Diele
8.35 m²

Allzweckraum
15.48 m²

Keller

Wohnfläche⁽¹⁾
58.64 m²

(1) Ist die Gesamtfläche aller Wohnräume, die vollständig oder teilweise angerechnet werden (100 %, 50 %, 25 %).

Reduzierte Kopffreiheit

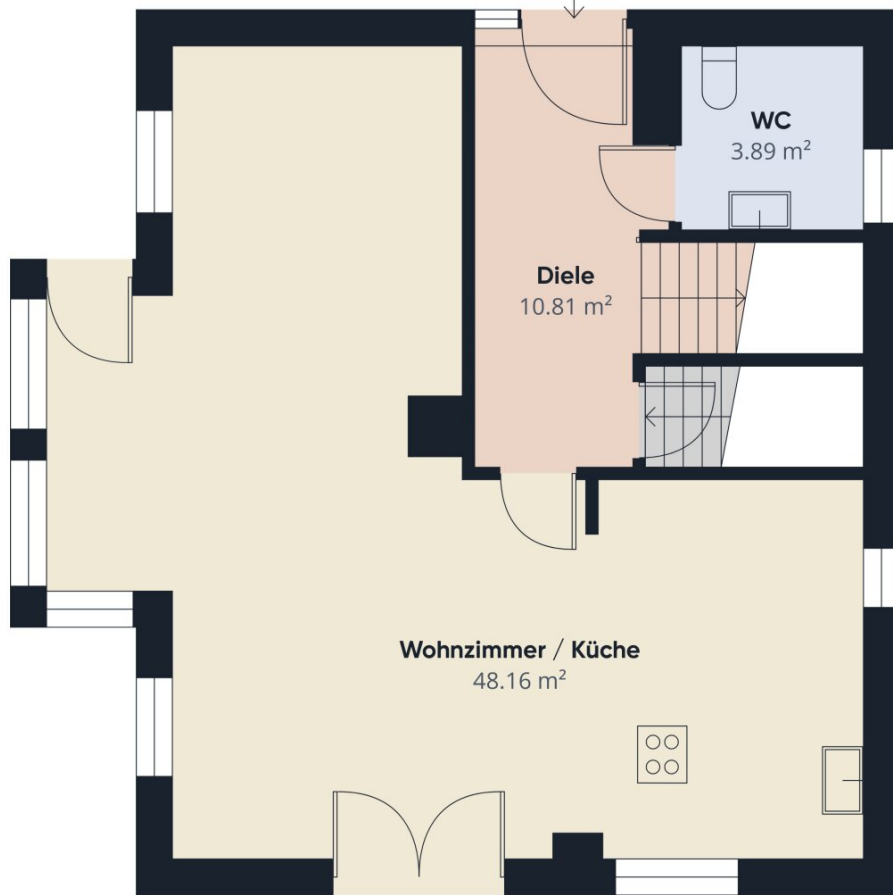
..... Unter 1 m

----- Unter 2 m

Bereiche unter 1 m Raumhöhe sind von der Wohnfläche ausgeschlossen; solche unter 2 m, aber über 1 m, zählen als 50% der Wohnfläche

Berechnungen beziehen sich auf die deutsche Wohnflächenverordnung (WoFlV). Maße sind ungefähre Angaben und nicht maßstabsgetreu. Dieser Grundriss dient nur zur Veranschaulichung.

GIRAFFE 360



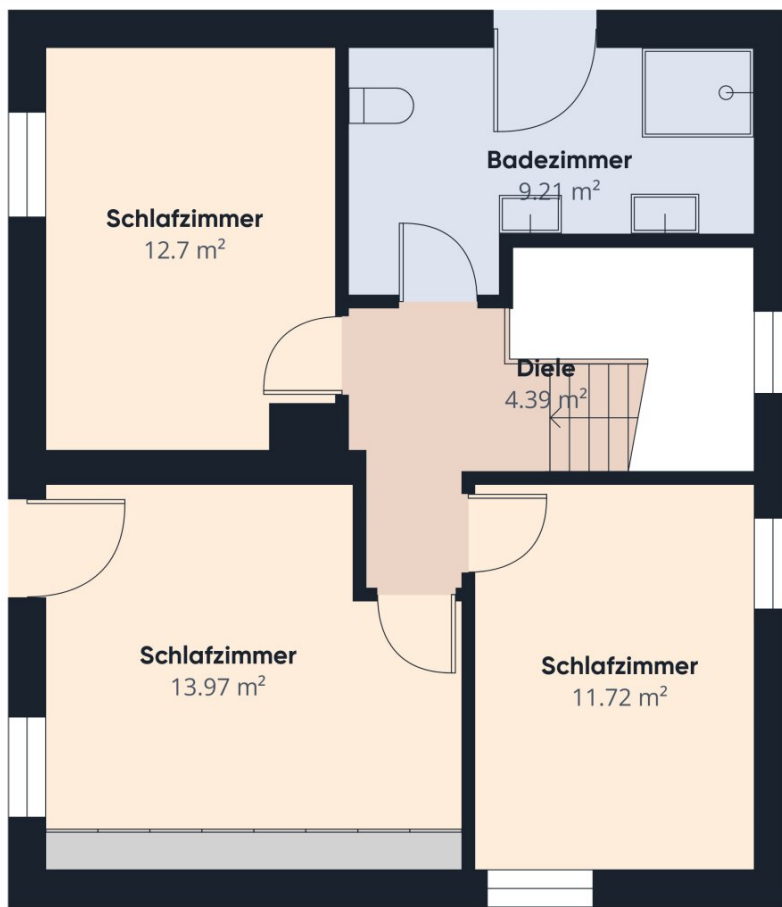
Erdgeschoss

Wohnfläche⁽¹⁾
62.91 m²

(1) Ist die Gesamtfläche aller Wohnräume, die vollständig oder teilweise angerechnet werden (100 %, 50 %, 25 %).

Berechnungen beziehen sich auf die deutsche Wohnflächenverordnung (WoFlV). Maße sind ungefähre Angaben und nicht maßstabsgetreu. Dieser Grundriss dient nur zur Veranschaulichung.

GIRAFFE 360



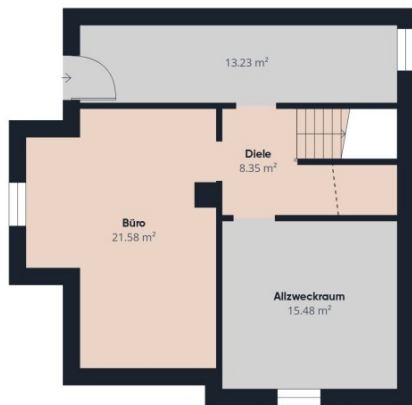
Obergeschoss

Wohnfläche⁽¹⁾
53.95 m²

(1) Ist die Gesamtläche aller Wohnräume, die vollständig oder teilweise angerechnet werden (100 %, 50 %, 25 %).

Berechnungen beziehen sich auf die deutsche Wohnflächenverordnung (WoFlV). Maße sind ungefähre Angaben und nicht maßstabgetreu. Dieser Grundriss dient nur zur Veranschaulichung.

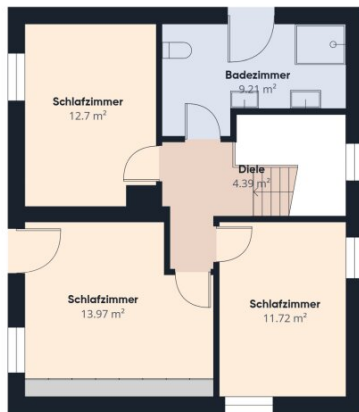
GIRAFFE 360



Keller



Erdgeschoss



Obergeschoss

Wohnfläche^m
175.5 m²

(1) Ist die Gesamtfläche aller Wohnräume, die vollständig oder teilweise angerechnet werden (100 %, 50 %, 25 %).

Reduzierte Kopffreiheit

..... Unter 1 m

----- Unter 2 m

Bereiche unter 1 m Raumhöhe sind von der Wohnfläche ausgeschlossen; solche unter 2 m, aber über 1 m, zählen als 50% der Wohnfläche

Berechnungen beziehen sich auf die deutsche Wohnflächenverordnung (WoFlV). Maße sind ungefähre Angaben und nicht maßstabsgetreu. Dieser Grundriss dient nur zur Veranschaulichung.

GIRAFFE 360

Objektbeschreibung

Herzlich Willkommen in Ihr neues Zuhause in Emmersdorf

Dieses einzigartige Anwesen überzeugt durch zeitlose Eleganz, eine durchdachte Raumaufteilung und exklusive Ausstattung. Die lichtdurchfluteten Räume und der offene Grundriss schaffen ein harmonisches Wohngefühl. Großzügige Glasfronten sorgen für eine beeindruckende Verbindung zwischen Innen- und Außenbereich und lassen die Natur in Ihr Zuhause einziehen. Der weitläufige Garten bietet zahlreiche Möglichkeiten zur Gestaltung – ob Pool, Outdoor-Lounge oder ein Spielbereich für Kinder.

Wohnkomfort auf hohem Niveau

Das Haus überzeugt mit einem durchdachten Grundriss und einer edlen Ausstattung. Der offene Wohn-Essbereich bildet das Herzstück des Hauses und bietet durch **große Fensterflächen** viel Licht und ein angenehmes Raumgefühl. Die hochwertige **DAN-Küche** mit **Miele-Geräten** ist ein Traum für jeden Hobbykoch und -Köchin.

Klimaanlage, Solaranlage sowie Fußbodenheizung sorgen das ganze Jahr über für ein angenehmes Wohnklima.

Besonders erwähnenswert sind auch die **Türen aus edlem indischem Apfelbaumholz**, die jedem Raum eine warme, elegante Note verleihen.

Raumaufteilung im Überblick

Das Haus erstreckt sich über drei großzügige Ebenen und bietet eine klare, durchdachte Raumstruktur für modernes Familienleben:

- Im **Kellergeschoss** stehen ca. 60 m² zur Verfügung, inklusive eines vielseitig nutzbaren Büroraums, Technikraum, Diele sowie einem praktischen Abstellraum mit direktem Zugang zum Carport.
- Das **Erdgeschoss** mit ca. 61m² beeindruckt mit einem lichtdurchfluteten Open-Concept-Wohnbereich, in dem Küche, Ess- und Wohnzimmer harmonisch ineinander übergehen, inklusive Zugang zur sonnigen Terrasse.

- Im **Obergeschoss** mit ca. 56 m² befinden sich drei zentral begehbare Schlafzimmer und ein großzügiges, elegantes Badezimmer; zwei der Schlafzimmer öffnen sich zusätzlich auf den südlich ausgerichteten Balkon.
- Der **begehbare Dachboden** sorgt für weiteren Stauraum.

Traumlage mit Weitblick ins Glück

Willkommen in **Sunshine-Emmersdorf** – einem Ort, der seinem Namen wirklich gerecht wird. Die Sonne begleitet Sie hier vom Frühstück bis zum Abendrot, während sich vor Ihnen ein beeindruckender Blick auf die umliegende Berglandschaft eröffnet. Ob entspannte Stunden auf der Terrasse, ein Glas Wein im Garten oder einfach der Blick ins Grüne – dieser Platz schenkt Ruhe, Geborgenheit und das wunderbare Gefühl, angekommen zu sein. Und das Beste: Die Innenstadt von Klagenfurt ist dennoch nur wenige Minuten entfernt.

Dieses architektonische Juwel in einer der besten Lagen Klagenfurts bietet Ihnen die perfekte Möglichkeit, Ihre Wohnträume zu verwirklichen. Ob als Familienresidenz oder stilvoller Rückzugsort – dieses Anwesen begeistert auf ganzer Linie. Vereinbaren Sie noch heute eine Besichtigung und erleben Sie das besondere Wohngefühl selbst!

Der Vermittler ist als Doppelmakler tätig.