

Zentrales 2 Zimmer Wohnbüro in Ruhelage



Objektnummer: 26008

Eine Immobilie von Rauch Immobilien GmbH

Zahlen, Daten, Fakten

Art:	Büro / Praxis
Land:	Österreich
PLZ/Ort:	1150 Wien
Baujahr:	1900
Möbliert:	Voll
Alter:	Altbau
Wohnfläche:	41,00 m ²
Zimmer:	2
Bäder:	1
WC:	1
Heizwärmebedarf:	E 152,00 kWh / m ² * a
Gesamtenergieeffizienzfaktor:	D 2,41
Kaltmiete (netto)	750,00 €
Kaltmiete	750,00 €

Ihr Ansprechpartner



Mag. Mario Rauch

Rauch Immobilien GmbH
Maria Theresien Straße 32-34/17
1010 Wien

T +43 2236 52463
H 0650/922-79-63
F +43 2236 52463

Gerne stehe ich Ihnen für weitere Informationen oder einen Besichtigungstermin zur Verfügung.

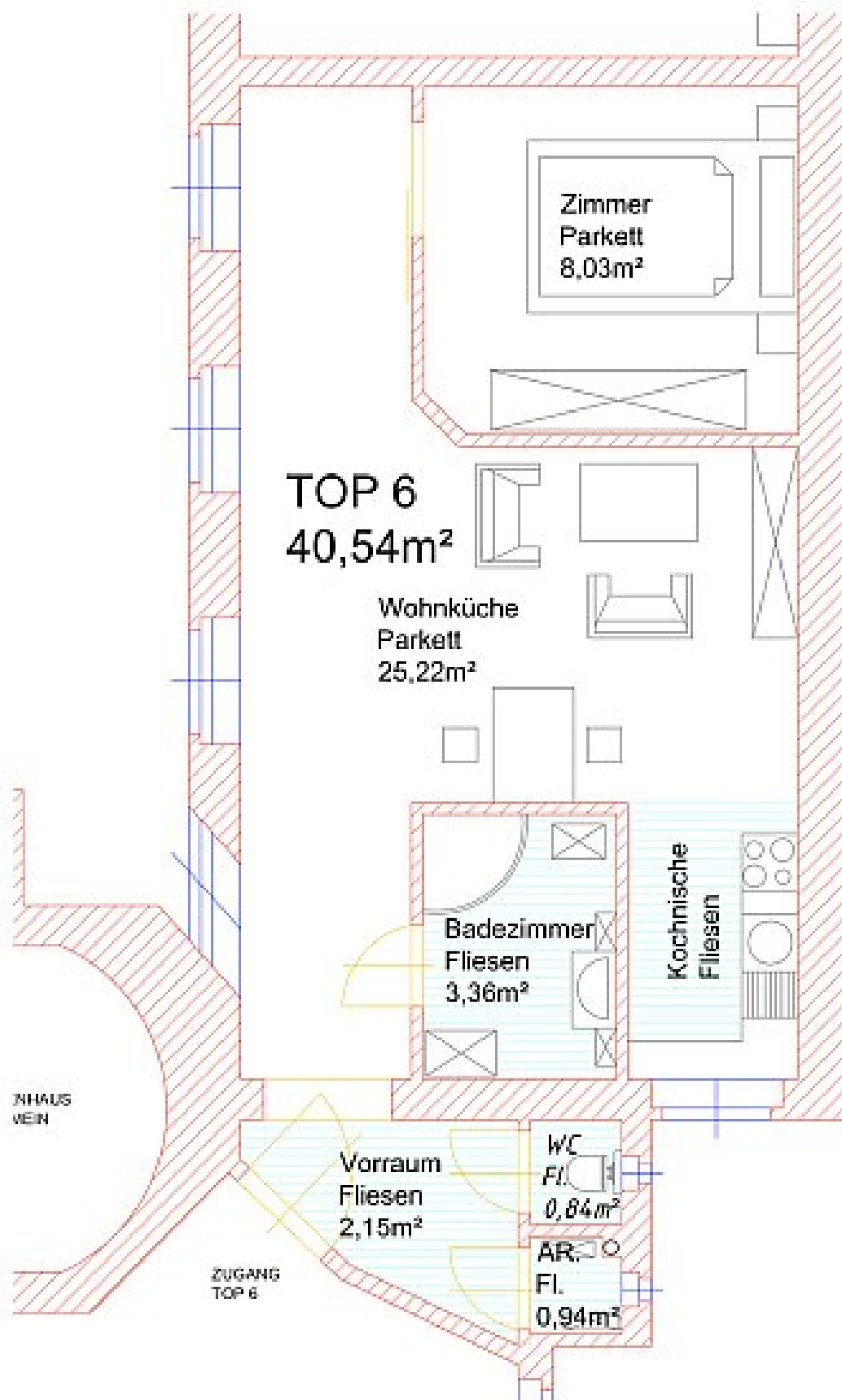












Objektbeschreibung

Zur Vermietung gelangt ein **Wohnbüro in zentraler Lage** (Nähe zum **Westbahnhof, U3/U6**), das trotzdem **sehr ruhig** gelegen ist (Ausrichtung in den **Innenhof**).

Das **voll möblierte Wohnbüro** verfügt über einen (Büro)Raum mit Kochnische, einen separaten Schlafbereich sowie Badezimmer, separates WC, Abstellraum und Vorzimmer.

Die Küche ist mit Geschirrspüler, Kühlschrank, Herdplatten und Mikrowelle ausgestattet.

Das Badezimmer ist verfliest und mit einer Dusche und einem Spiegelschrank ausgestattet. Platz für eine Waschmaschine ist samt Anschlüssen dazu vorhanden.

Das Altbau-Haus wurde um 1900 erbaut und ist in durchschnittlichem Zustand.

Supermärkte sind in unmittelbarer Nähe, zB ein Billa und Hofer befinden sich in der Nähe.

Bei Interesse an einem Besichtigungstermin oder bei Fragen kontaktieren Sie bitte Mag. Mario Rauch unter [0650/922-79-63](tel:06509227963).

Wir weisen darauf hin, dass zwischen dem Vermittler und dem zu vermittelnden Dritten ein familiäres oder wirtschaftliches Naheverhältnis besteht.

Infrastruktur / Entfernungen

Gesundheit

Arzt <500m

Apotheke <500m

Klinik <500m

Krankenhaus <1.500m

Kinder & Schulen

Schule <500m

Kindergarten <500m

Universität <1.000m

Höhere Schule <500m

Nahversorgung

Supermarkt <500m

Bäckerei <500m

Einkaufszentrum <500m

Sonstige

Geldautomat <500m
Bank <500m
Post <500m
Polizei <500m

Verkehr

Bus <500m
U-Bahn <500m
Straßenbahn <500m
Bahnhof <500m
Autobahnanschluss <5.000m

Angaben Entfernung Luftlinie / Quelle: OpenStreetMap