

Singles & Studierende aufgepasst: 1-Zimmer-Wohnung + Parkplatz inkl.



IMG_5096

Objektnummer: 141/83855
Eine Immobilie von Rustler

Zahlen, Daten, Fakten

Art:	Wohnung - Erdgeschoß
Land:	Österreich
PLZ/Ort:	8041 Graz-Liebenau
Wohnfläche:	41,07 m ²
Zimmer:	1
Bäder:	1
WC:	1
Heizwärmebedarf:	C 97,17 kWh / m ² * a
Gesamtenergieeffizienzfaktor:	C 1,33
Gesamtmiete	595,00 €
Kaltmiete (netto)	425,28 €
Betriebskosten:	140,50 €
USt.:	0,00 €
Sonstige Kosten:	29,22 €
Provisionsangabe:	

provisionsfrei

Ihr Ansprechpartner



Arber Licaj

Rustler Immobilientreuhand

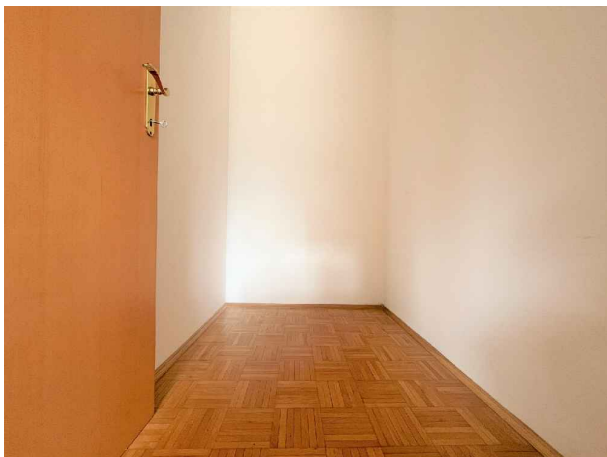
T +43 316 908 900 274

H +43 676 834 34 274

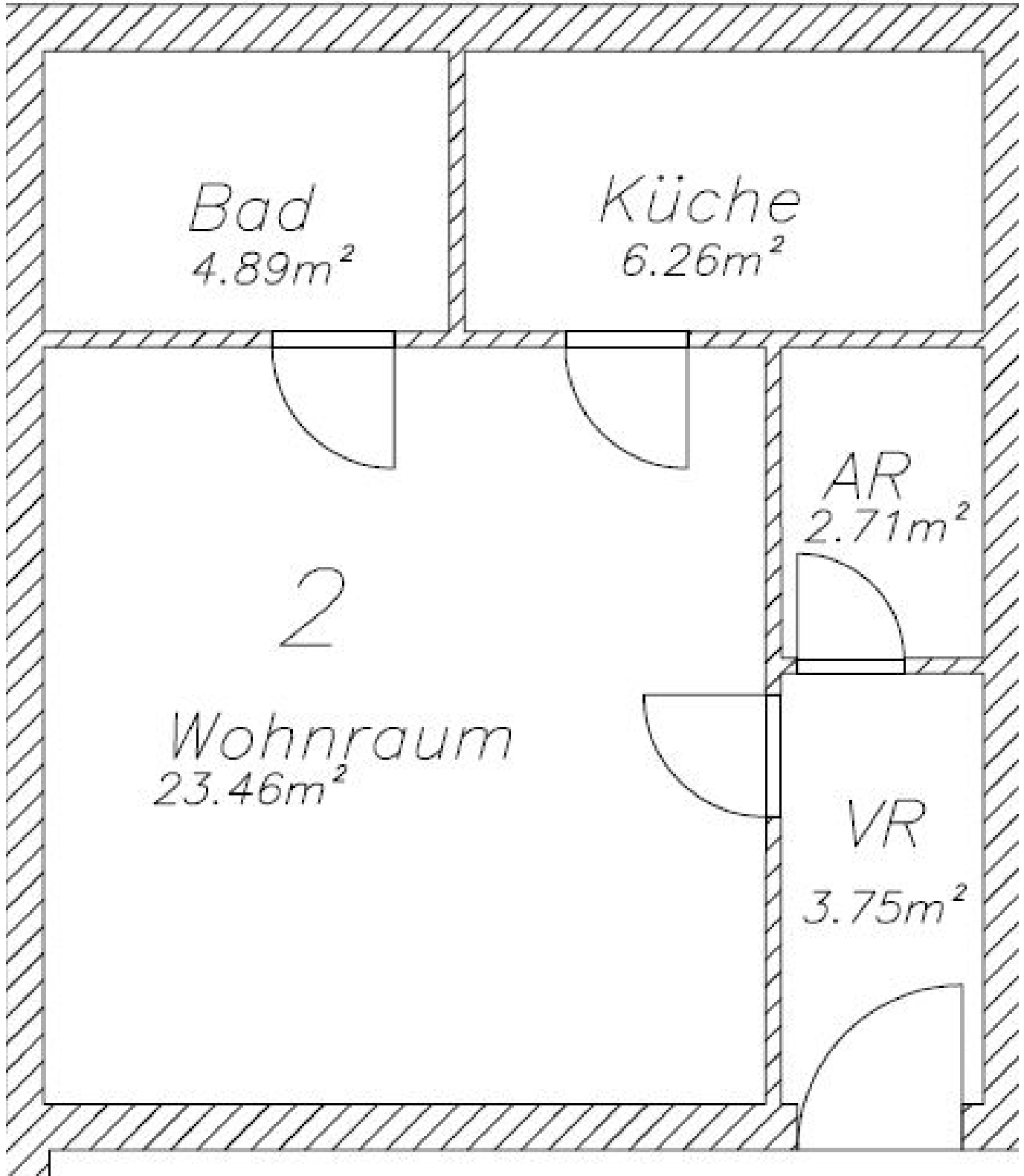


Mitglied des
immobilienring.at











Objektbeschreibung

Am Neufeldweg in 8041 Graz erwartet Sie eine kompakte und gut geschnittene **1-Zimmer-Wohnung** mit **ca. 41 m²** Wohnfläche – ideal für Singles oder Studierende, die Wert auf zentrale Lage und beste Infrastruktur legen.

Raumaufteilung

- Vorraum mit Platz für eine Garderobe
- großzügiges Wohn-/Schlafzimmer
- separate Küche
- praktischer Abstellraum
- PKW-Abstellplatz inklusive

Highlights im Überblick

- optimale Lage direkt beim Murpark mit Shopping, Gastronomie & Freizeitangebot
- hervorragende Anbindung an Straßenbahn, Bus und Autobahn A2
- PKW-Abstellplatz bereits im Mietpreis enthalten
- kompakte Wohnfläche – pflegeleicht und ideal für Singles oder Studierende
- ruhige Wohnlage trotz zentraler Infrastruktur

Die Bruttomiete setzt sich zusammen aus:

Hauptmietzins, Betriebskosten, KFZ-Abstellplatz und Umsatzsteuer.
Heizkosten und Energiekosten sind nicht enthalten.

Lage und Infrastruktur:

Die Wohnung punktet mit ihrer attraktiven Lage direkt am Murpark – einem der beliebtesten Einkaufszentren der Stadt mit vielfältigen Geschäften, Supermärkten, Gastronomie und Freizeitangeboten. Dank der Straßenbahn- und Bushaltestelle Murpark sind Sie bestens an das öffentliche Verkehrsnetz angebunden und erreichen die Innenstadt sowie die Universitäten schnell und unkompliziert.

Für Autofahrer ist die A2-Südautobahn in nur wenigen Minuten erreichbar, wodurch auch Pendler von einer hervorragenden Mobilität profitieren. Trotz der zentralen Lage genießen Sie hier eine ruhige Wohnumgebung mit allen Vorteilen urbanen Komforts direkt vor der Haustür.

Mietbeginn:

ab sofort

Mietdauer:

auf 5 Jahre befristet

Jetzt online anfragen oder anrufen – wir melden uns zeitnah mit Terminvorschlägen.

Weitere Immobilien finden Sie auf unserer Immobiliensuche - RUSTLER



Österreichs beste Makler/innen

Qualität – Sicherheit – Kompetenz

Mehr als 60 Immobilienkanzleien an über 80 Standorten und über 400 Mitarbeiter/Innen machen den Immobilienring Österreich zu Österreich größtem, freien Makler-Netzwerk. Die Mitglieder zählen zu den führenden Immobilien-Experten.

- Sicherheit einer seriösen Kanzlei und umfassender Service
- Transparente Geschäftsanbahnung und –abwicklung
- Über 5.000 Liegenschaften in verschiedenen Preisklassen

Immobilienring Österreich Makler sind Spezialisten bei Vermietung und Verkauf von Wohn- und Gewerbeimmobilien, Grundstücken sowie Investmentobjekten. Sie bieten Ihnen höchste Beratungsqualität, profundes Know-How und langjährige Erfahrung.