

Ankommen & Aufatmen – Wohnen am Tor zum Salzkammergut



Grundstücksansicht

Objektnummer: 1068/5174

Eine Immobilie von Traunsee Immobilien

Zahlen, Daten, Fakten

Art:	Haus - Einfamilienhaus
Land:	Österreich
PLZ/Ort:	4817 St. Konrad
Baujahr:	1980
Zustand:	Gepflegt
Möbliert:	Teil
Wohnfläche:	90,00 m ²
Zimmer:	4
Bäder:	1
WC:	1
Terrassen:	1
Stellplätze:	2
Heizwärmebedarf:	E 164,80 kWh / m ² * a
Kaufpreis:	385.000,00 €
Provisionsangabe:	

3% des Kaufpreises zzgl. 20% USt.

Ihr Ansprechpartner



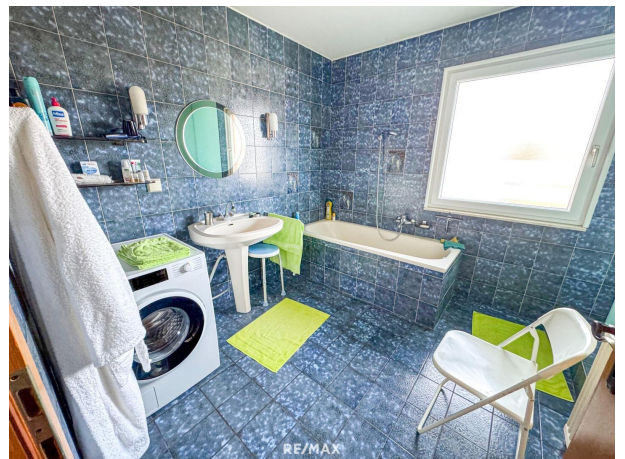
Melanie Mayerhofer

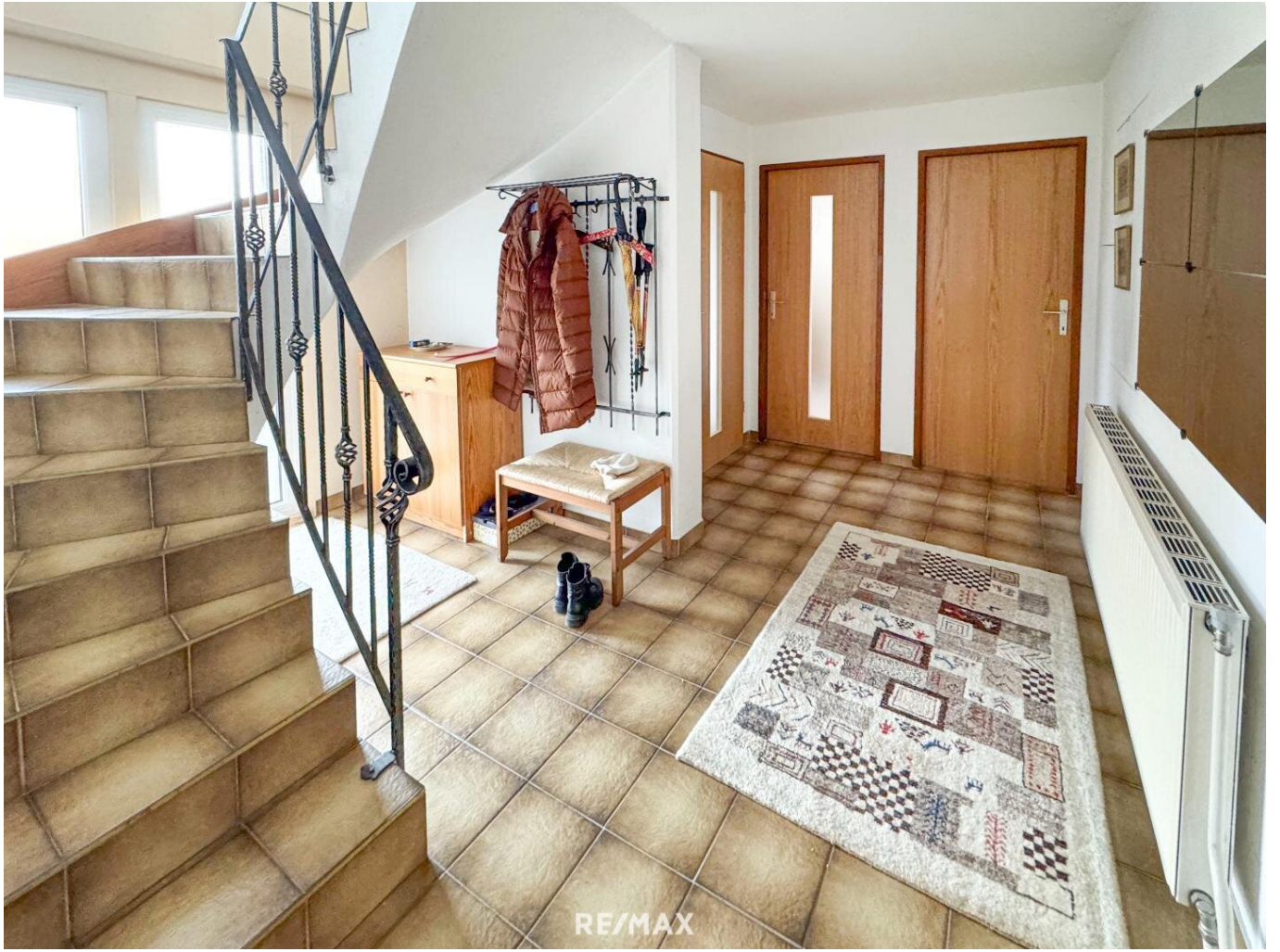
Traunsee Immobilien
Ebenzweierstraße 34
4813 Altmünster

T +43 7612 89 232











Objektbeschreibung

VIELLEICHT schon BALD IHR EIGENHEIM - eingebettet zwischen dem malerischen Almtal und den sanften Hügeln des Salzkammerguts !

Sie betreten das Haus zunächst über das Kellergeschoss. Schon hier befindet sich das erste Zimmer, das sich flexibel nutzen lässt – sei es als Gästezimmer, Büro oder kleiner Rückzugsort. Angenehm ist auch der direkte Zugang zur Garage, besonders an kalten oder regnerischen Tagen.

Über das Stiegenhaus geht es weiter in die eigentliche Wohnebene. Dort erwartet Sie eine gut durchdachte Raumaufteilung mit einem hellen Wohn- und Essbereich als Mittelpunkt. Der dort befindliche Kachelofen sorgt an kühlen Tagen für eine behagliche Atmosphäre.

Ergänzt wird diese Ebene durch die Küche, zwei weitere Zimmer, ein Badezimmer, ein separates WC und einen praktischen Abstellraum.

Vom Wohn- und Essbereich geht es direkt hinaus auf die sonnige Terrasse mit Blick in den schönen Garten.

Sie können dieses Haus rasch beziehen und nach Ihren Vorstellungen zu IHREM PARADIES gestalten und die erholsame und wunderschöne Natur genießen!

Ein großer Pluspunkt: Das Dach wurde vor rund 10 Jahren erneuert, und auch die Fenster sind mit einem Alter von etwa 20 Jahren in gutem Zustand.

Im Sommer erreichen Sie den Badensee St. Konrad in nur 5 Gehminuten. Dort erwarten Sie ein Fußballplatz, ein Beachvolleyballfeld sowie ein Fitness-Studio - perfekt für sportliche Abwechslung an warmen Tagen.

Im Winter verwandelt sich der See in einen idealen Platz zum Eisstockschießen und bietet

eine besondere Atmosphäre.

Auch für Naturliebhaber hat die Umgebung viel zu bieten: Unternehmen Sie eine gemütliche Wanderung auf das Steineck oder für Anspruchsvollere auf den Traunstein, oder genießen Sie eine entspannte E?Bike?Tour zum Laudachsee, der im Sommer ebenfalls zum Baden einlädt.

Die zahlreichen Freizeitmöglichkeiten und die Nähe zum Traunsee – nur etwa zehn Autominuten entfernt – machen diese Lage besonders attraktiv.

Alle angeführten Daten wurden mit Sorgfalt erhoben. Zahlenangaben können gerundet oder geschätzt sein. Für Informationen, die uns von Eigentümern oder Dritten übermittelt wurden, kann jedoch keine Haftung übernommen werden.

Änderungen sowie Irrtümer bleiben ausdrücklich vorbehalten.

Dieser Text wurde möglicherweise mit KI-generiert, jedoch menschlich geprüft.

Infrastruktur / Entfernungen

Gesundheit

Arzt <4.000m
Apotheke <5.000m
Krankenhaus <9.000m
Klinik <9.000m

Kinder & Schulen

Schule <4.500m
Kindergarten <6.500m

Nahversorgung

Supermarkt <1.500m
Bäckerei <5.000m
Einkaufszentrum <8.500m

Sonstige

Bank <1.000m
Geldautomat <1.000m
Post <5.000m
Polizei <5.000m

Verkehr

Bus <500m

Straßenbahn <6.500m

Bahnhof <4.500m

Flughafen <3.500m

Angaben Entfernung Luftlinie / Quelle: OpenStreetMap