

Apartment in Seenähe



Wohnzimmer

Objektnummer: 1068/5153

Eine Immobilie von Traunsee Immobilien

Zahlen, Daten, Fakten

Art:	Wohnung
Land:	Österreich
PLZ/Ort:	4813 Altmünster
Baujahr:	1971
Zustand:	Gepflegt
Möbliert:	Teil
Wohnfläche:	50,00 m ²
Zimmer:	2
Bäder:	1
WC:	1
Heizwärmebedarf:	169,00 kWh / m ² * a
Kaufpreis:	149.900,00 €
Betriebskosten:	304,75 €
Provisionsangabe:	

3% des Kaufpreises zzgl. 20% USt.

Ihr Ansprechpartner

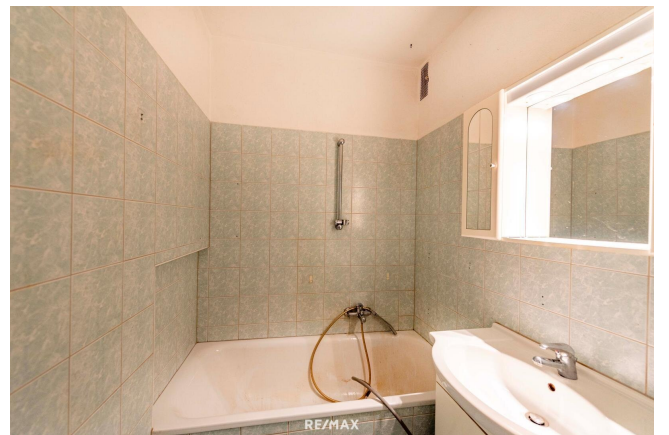


Christian Sammer

Traunsee Immobilien
Ebenzweierstraße 34
4810 Gmunden

T +43 7612 89 232
H +43 650 31 71 003









Exemplar, nicht maßstäblich

Objektbeschreibung

Diese geschickt aufgeteilte Eigentumswohnung liegt im Ortsteil Pühret. Die Lage ist besonders attraktiv für Naturliebhaber, da ein öffentlicher Badeplatz in nur wenigen Gehminuten erreichbar ist, während das Ortszentrum von Altmünster lediglich zwei Kilometer entfernt liegt.

Vom Hauseingang 2 Etagen tiefer befindet sich die Wohnung, die sich schließlich ebenerdig zum Gemeinschaftsgarten öffnet. Das Herzstück der Immobilie ist das einladende Wohnzimmer, das einen direkten Blick in den Garten bietet und so eine besonders naturnahe Atmosphäre schafft.

Die Raumaufteilung wurde optimal genutzt und umfasst ein ruhiges, längliches Schlafzimmer sowie eine bereits möblierte Küche. Das Badezimmer ist mit einer Badewanne ausgestattet. Das WC ist separat.

Direkt am Haus stehen ausreichend Frestellplätze für PKWs zur Verfügung.

Ein Kellerabteil gibt es für diese Wohnung nicht.

Altmünster ist als Zweitwohnsitz-Vorbehaltsgebiet ausgewiesen, somit ist nur Hauptwohnsitz in dieser Wohnung möglich.

Wenn Sie Fragen haben oder eine gemeinsame Besichtigung wünschen, steht Ihnen Herr Christian Sammer unter 0043 650 31 71 003 oder c.sammer@remax-traunsee.at gerne zur Verfügung.

Infrastruktur / Entfernungen

Gesundheit

Arzt <2.500m
Apotheke <3.500m
Krankenhaus <5.000m
Klinik <4.500m

Kinder & Schulen

Schule <1.000m
Kindergarten <2.500m

Nahversorgung

Supermarkt <2.500m
Bäckerei <2.500m
Einkaufszentrum <6.000m

Sonstige

Bank <2.500m
Geldautomat <2.500m
Post <3.500m
Polizei <5.000m

Verkehr

Bus <500m
Straßenbahn <5.000m
Bahnhof <2.500m
Autobahnanschluss <10.000m

Angaben Entfernung Luftlinie / Quelle: OpenStreetMap