

**Entwicklungsobjekt in sonniger Aussichtslage nahe
Velden am Wörthersee - mit genehmigter Planung**



Frontansicht

Objektnummer: 3392/942

Eine Immobilie von RE/MAX Idea NPK Immobilien GmbH

Zahlen, Daten, Fakten

Adresse	Kornweg
Art:	Haus
Land:	Österreich
PLZ/Ort:	9220 Sonnental
Zustand:	Entkernt
Alter:	Altbau
Wohnfläche:	244,00 m ²
Nutzfläche:	316,00 m ²
Zimmer:	6
Bäder:	3
WC:	3
Balkone:	2
Kaufpreis:	339.000,00 €
Provisionsangabe:	

12.204,00 € inkl. 20% USt.

Ihr Ansprechpartner



Jörg Öfferl, MA

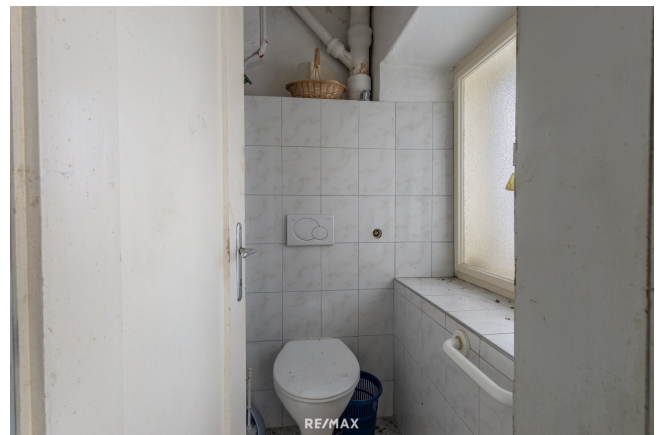
REMAX Idea NPK Immobilien GmbH
Trattengasse 4
9500 Villach

T +43 4242 277 19
H +43 664 46 18 230











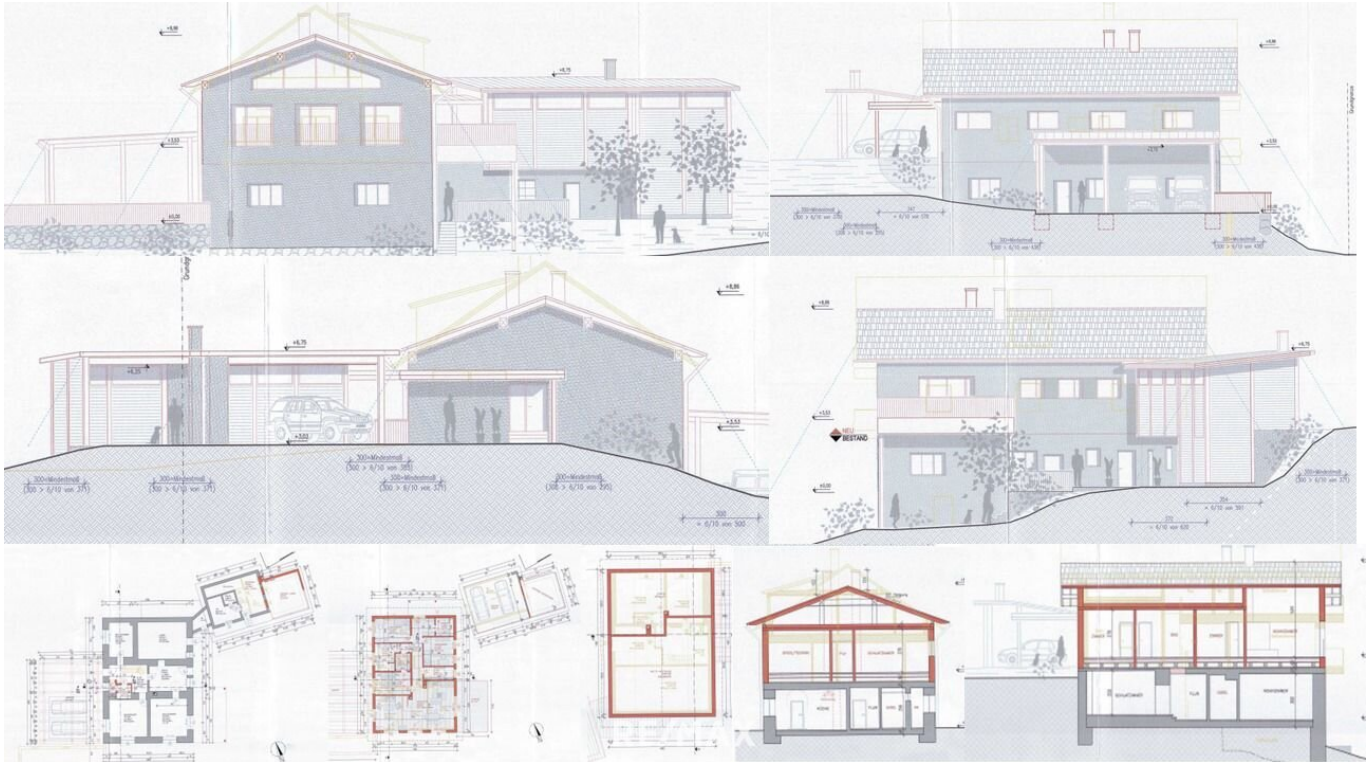


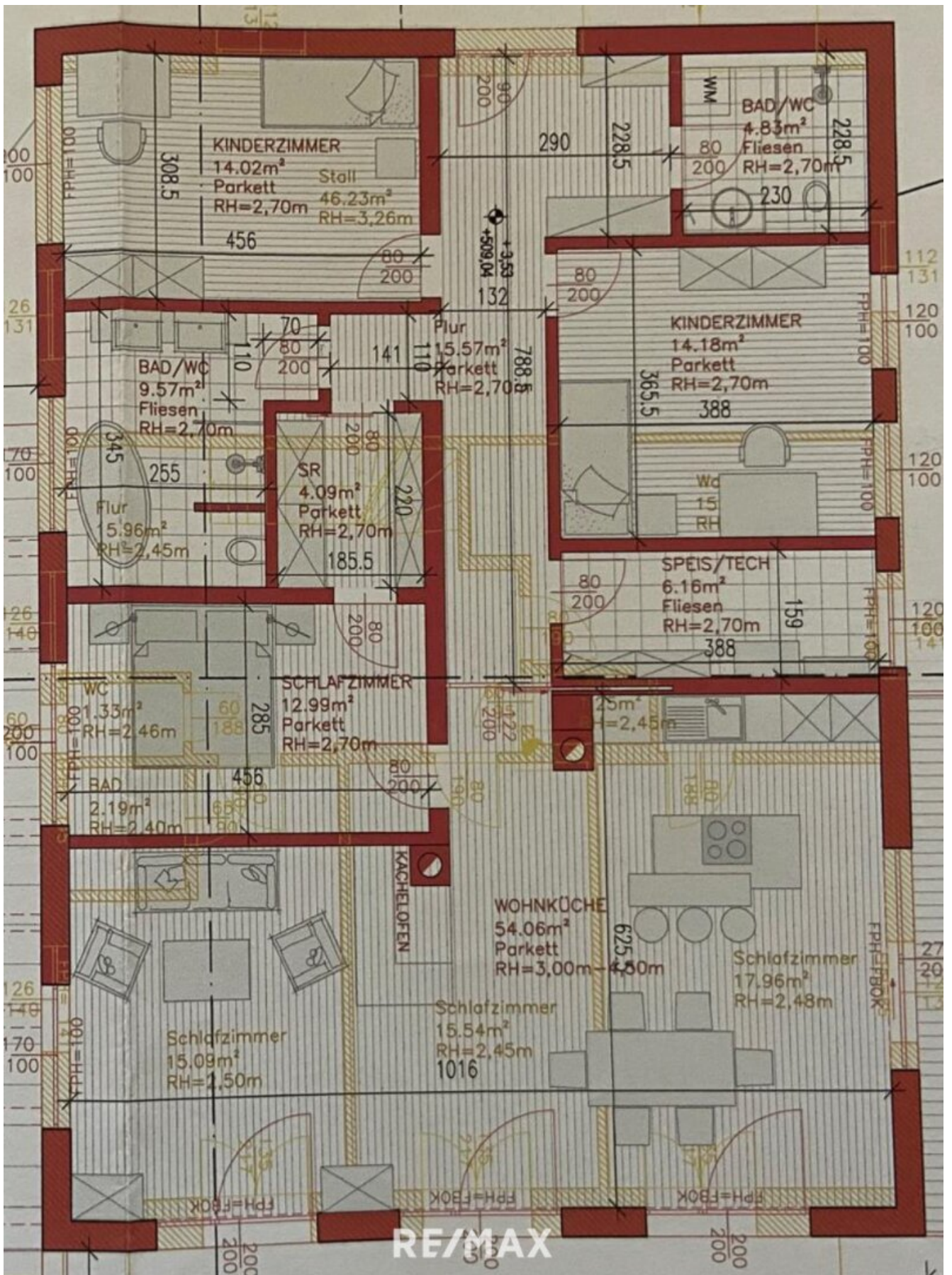


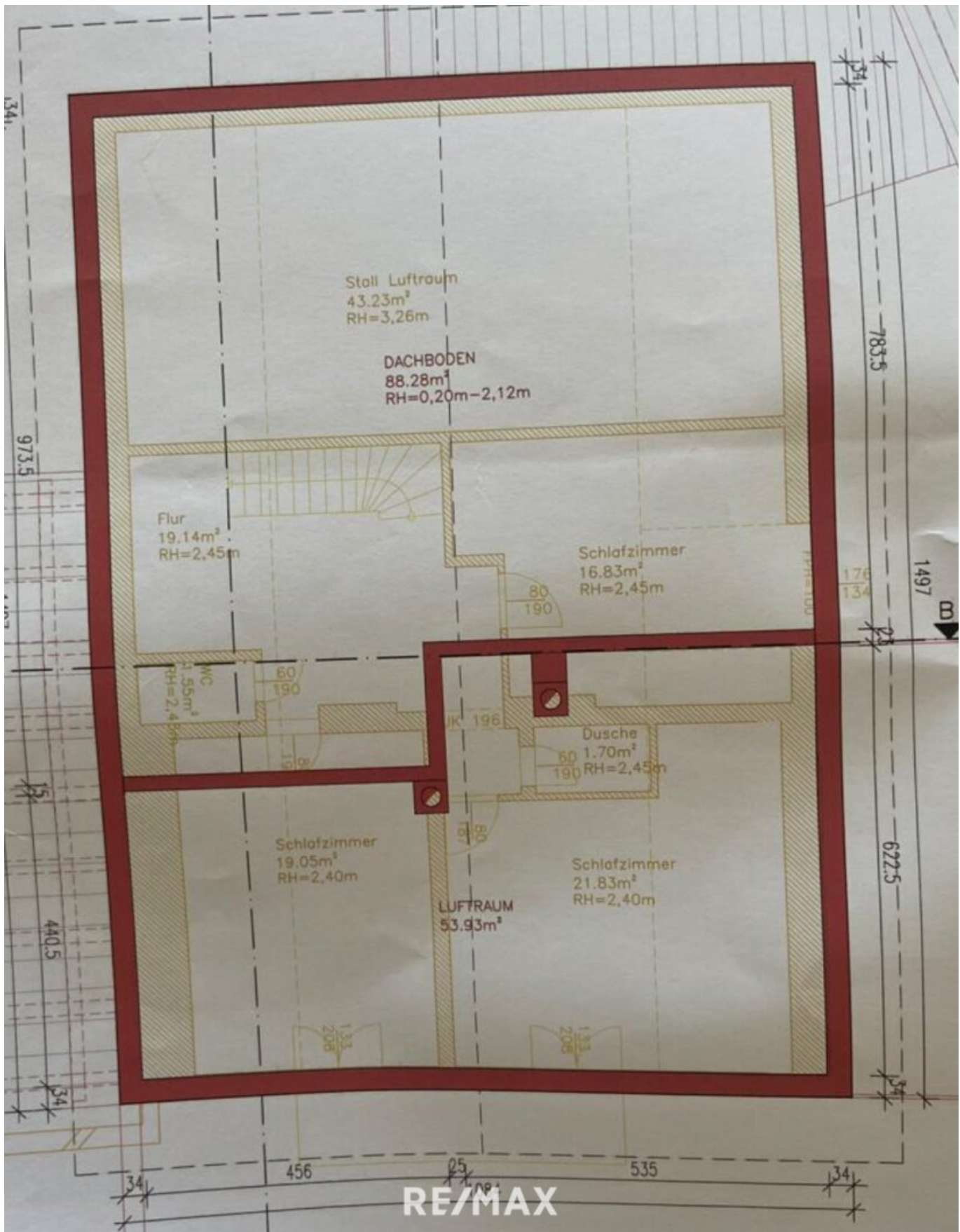




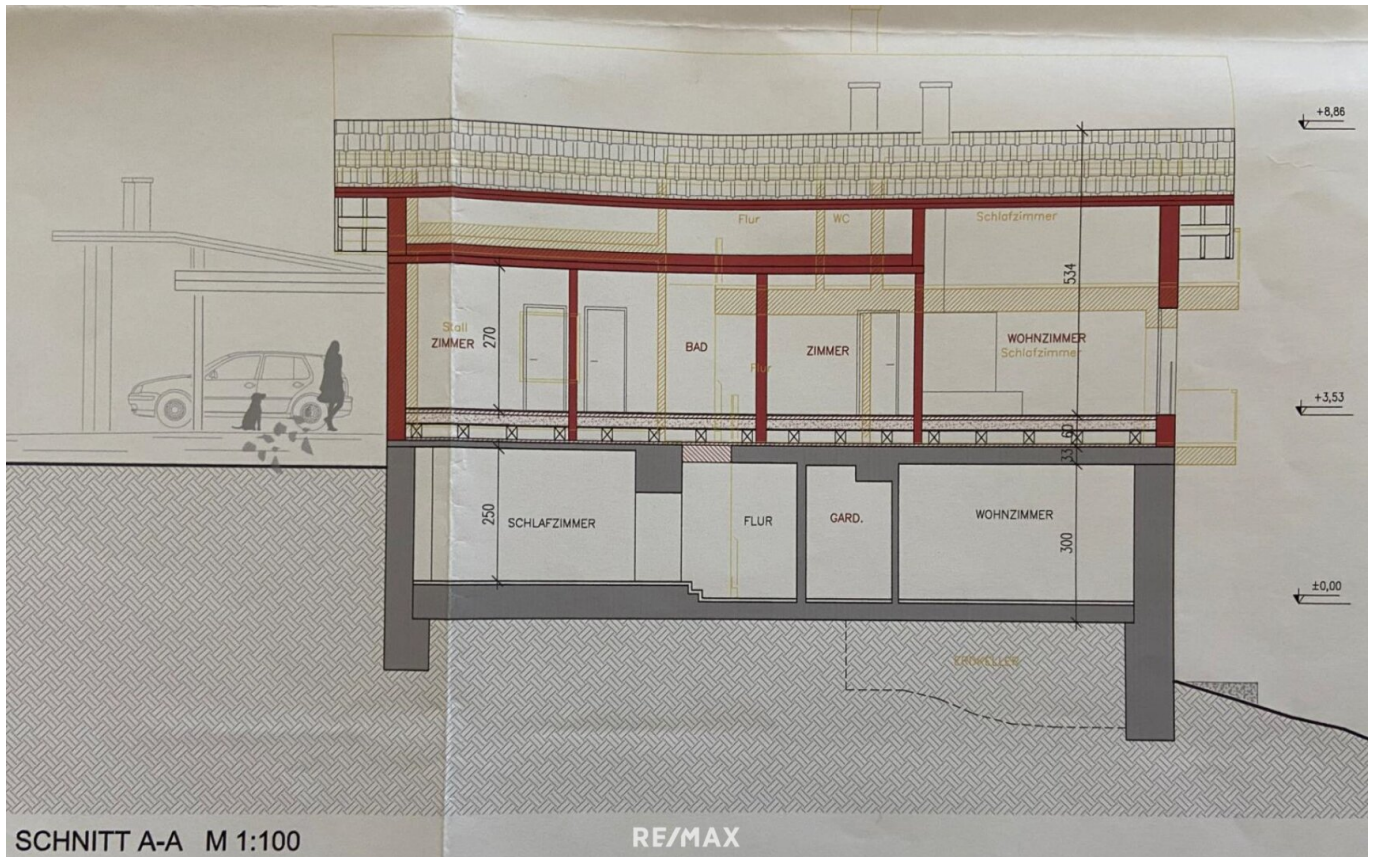








RE/MAX



Objektbeschreibung

Objektbeschreibung

In unmittelbarer Nähe zum beliebten Velden am Wörthersee, einer sehr geschätzten Urlaubs- und Wohndestination Österreichs, präsentiert sich diese außergewöhnliche Liegenschaft in naturnaher Umgebung.

Die Region besticht durch ihre einzigartige Kombination aus See- und Bergkulisse mit Blick auf die imposanten Karawanken und bietet sowohl im Sommer als auch im Winter eine unvergleichliche Lebensqualität.

Bei der angebotenen Immobilie handelt es sich um einen bereits entkernten Altbestand, der vielfältige Gestaltungsmöglichkeiten eröffnet.

Besonders hervorzuheben ist, dass für das Objekt eine genehmigte Planung mit durchdachtem Raumkonzept vorliegt.

Dieser ermöglicht die Schaffung von zwei unabhängigen Wohneinheiten

oder die Realisierung eines großzügigen Einfamilienhauses mit exklusivem Wohnkomfort.

Bauen Sie ohne Zeitverlust und verwirklichen Sie Ihr Wohnprojekt in einer der begehrtesten Regionen Österreichs.

Lage & Umgebung

Nur etwa 2 km vom Zentrum von Velden am Wörthersee entfernt - Ortsteil Duel - genießen Sie hier die perfekte Balance aus diskretem Rückzugsort und hervorragender Infrastruktur.

Im Ortszentrum von Velden finden sich sämtliche Einrichtungen des täglichen Bedarfs, darunter:

- Einkaufsmöglichkeiten
- Ärzte, Apotheke und Banken
- Öffentliche Verkehrsanbindungen (Bus & Bahn)
- Vielfältige Freizeit- und Sportmöglichkeiten

Die Liegenschaft selbst ist eingebettet in eine idyllische Naturlandschaft und überzeugt durch:

- Top-Lage: nahe Velden am Wörthersee - naturnahe Umgebung
- Unverbaubare Aussichtslage
- Traumhafter Panoramablick auf die Karawanken
- Ganztägige Sonneneinstrahlung
- Bereits entkernter Altbestand
- Aufrechte und gültige Baubewilligung (Umbau)
- Genehmigter Einreichplan
- Flexible Nutzungsmöglichkeiten (zwei Wohneinheiten oder großzügiges Wohnhaus)

Flächen & Aufteilung

- Grundstücksfläche: ca. 1.063 m²
- Wohnfläche (Bestand): ca. 244 m²
- Nutzfläche: ca. 316 m²
- Etagen: Erdgeschoss, Obergeschoss, Dachgeschoss

Fazit

Diese Liegenschaft bietet eine seltene Gelegenheit, in einer der begehrtesten Regionen Österreichs ein individuelles Wohnprojekt zu realisieren – sei es als exklusiver Hauptwohnsitz, Feriendomizil oder attraktive Investmentimmobilie.

Einen 360° Rundgang finden sie Hier: [360° Rundgang exklusive auf RE/MAX](#)

Angeboten um € 339.000,--

Wir bitten um Ihr Verständnis, dass wir Anfragen nur mit Angabe Ihrer vollständigen Kontaktdaten bearbeiten.

Der Vermittler ist als Doppelmakler tätig.

Infrastruktur / Entfernungen

Gesundheit

Arzt <1.750m

Apotheke <1.500m

Kinder & Schulen

Schule <2.000m

Kindergarten <1.500m

Nahversorgung

Supermarkt <1.250m

Bäckerei <2.000m

Sonstige

Bank <1.750m

Geldautomat <1.750m

Post <1.750m

Polizei <1.750m

Verkehr

Bus <500m

Autobahnanschluss <500m

Bahnhof <1.750m

Angaben Entfernung Luftlinie / Quelle: OpenStreetMap