

2-Zimmer-Wohntraum mit Terrasse!



Objektnummer: 95906

Eine Immobilie von EHL Immobilien GmbH



Zahlen, Daten, Fakten

Adresse	Atzlergasse
Art:	Wohnung
Land:	Österreich
PLZ/Ort:	1230 Wien
Zustand:	Gepflegt
Alter:	Neubau
Wohnfläche:	49,37 m ²
Zimmer:	2
Bäder:	1
WC:	1
Terrassen:	1
Heizwärmebedarf:	B 22,93 kWh / m ² * a
Gesamtenergieeffizienzfaktor:	A+ 0,68
Gesamtmiete	1.049,13 €
Kaltmiete (netto)	792,39 €
Kaltmiete	953,75 €
Betriebskosten:	161,36 €
USt.:	95,38 €
Provisionsangabe:	

Gemäß Erstauftraggeberprinzip bezahlt der Abgeber die Provision.

Ihr Ansprechpartner



Helena Rohrauer

EHL Wohnen GmbH

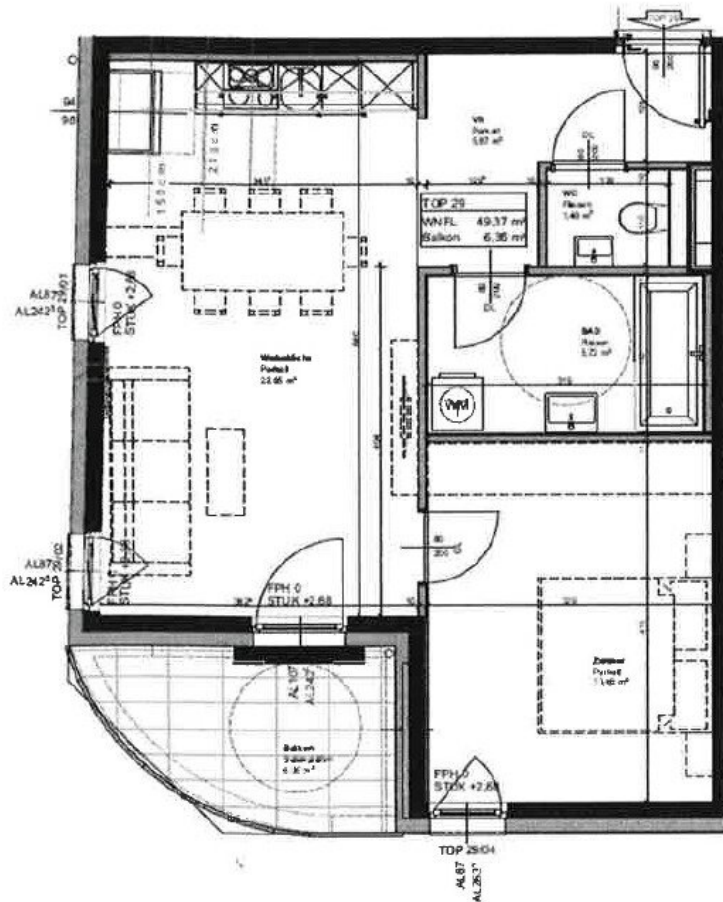


Mitglied des
immobilienring.at









GRUNDRISS 1.DACHGESCHOSS

Die Erläuterung der Plan- und Schnittzeichnungen ist auf der Seite 10 des Verkaufsprospekts zu finden. Die Plan- und Schnittzeichnungen sind als Entwurf zu verstehen. Wir sind nicht haftbar für die Ausführung der Pläne. Die Ausführung der Pläne ist Sache des Bauherrn. Die Ausführung der Pläne ist Sache des Bauherrn. Die Ausführung der Pläne ist Sache des Bauherrn.



Objektbeschreibung

2-Zimmer-Wohnraum mit Terrasse!

Direkt im 23. Wiener Gemeindebezirk befindet sich diese wunderschöne und moderne Wohnung. Die Lage dieses Apartment besticht durch die naheliegenden Supermärkte, Bäckereien und Drogerien.

Auch Restaurants und Cafés befinden sich in unmittelbarer Nähe.

Die Wohnung selbst befindet sich im 1. Dachgeschoss und verfügt über eine großzügige Wohnküche, ein Schlafzimmer, ein Badezimmer mit Badewanne und Waschmaschinenanschluss, ein separates WC, sowie einen Vorraum. Der nordwestseitige Terrasse rundet das Wohnerlebnis perfekt ab.

Ausstattung:

- vollausgestattete Einbauküche
- Parkettboden in allen Wohnräumen
- Fliesen in den Nassräumen
- modern ausgestattet Sanitärräume
- Kellerabteil

Dieses Objekt ist nicht barrierefrei.

Öffentliche Anbindung:

- U-Bahn: U6 "Siebenhirten"
- Badner Bahn

- Buslinie 61A, 61B, 260

Strom, Heizung und Warmwasser werden nach Verbrauch abgerechnet.

Befristung: 5 Jahre, 1 Jahr Kündigungsverzicht, 3 Monate Kündigungsfrist

Nebenkosten:

3 BMM Kaution, Vertragserrichtungskosten

Wir weisen darauf hin, dass zwischen dem Vermittler und dem zu vermittelnden Dritten ein familiäres oder wirtschaftliches Naheverhältnis besteht.

Der Immobilienmakler erklärt, dass er – entgegen dem in der Immobilienwirtschaft üblichen Geschäftsgebrauch des Doppelmaklers – einseitig nur für den Vermieter tätig ist.

Infrastruktur / Entfernungen

Gesundheit

Arzt <750m

Apotheke <500m

Klinik <2.500m

Krankenhaus <2.750m

Kinder & Schulen

Schule <500m

Kindergarten <500m

Universität <5.750m

Höhere Schule <5.500m

Nahversorgung

Supermarkt <500m

Bäckerei <750m

Einkaufszentrum <750m

Sonstige

Geldautomat <750m

Bank <750m

Post <1.000m

Polizei <1.000m

Verkehr



Bus <250m

U-Bahn <750m

Straßenbahn <3.750m

Bahnhof <500m

Autobahnanschluss <750m

Angaben Entfernung Luftlinie / Quelle: OpenStreetMap





Österreichs beste Makler/innen

Qualität – Sicherheit – Kompetenz

Mehr als 60 Immobilienkanzleien an über 80 Standorten und über 400 Mitarbeiter/Innen machen den Immobilienring Österreich zu Österreich größtem, freien Makler-Netzwerk. Die Mitglieder zählen zu den führenden Immobilien-Experten.

- Sicherheit einer seriösen Kanzlei und umfassender Service
- Transparente Geschäftsanbahnung und –abwicklung
- Über 5.000 Liegenschaften in verschiedenen Preisklassen

Immobilienring Österreich Makler sind Spezialisten bei Vermietung und Verkauf von Wohn- und Gewerbeimmobilien, Grundstücken sowie Investmentobjekten. Sie bieten Ihnen höchste Beratungsqualität, profundes Know-How und langjährige Erfahrung.