

Moderne 3-Zimmer-Wohnung mit Balkon in Graz 8041!



Objektnummer: 1958/124

**Eine Immobilie von Hausverwaltung und Immobilienmakler
Purkarthofer GmbH**

Zahlen, Daten, Fakten

Adresse	Eichbachgasse 17D
Art:	Wohnung
Land:	Österreich
PLZ/Ort:	8041 Graz
Alter:	Neubau
Wohnfläche:	64,07 m ²
Gesamtfläche:	64,07 m ²
Zimmer:	3
Bäder:	1
WC:	1
Balkone:	1
Gesamtmiete	1.053,54 €
Kaltmiete (netto)	797,27 €
Kaltmiete	957,76 €
Betriebskosten:	160,49 €
USt.:	95,78 €
Provisionsangabe:	

Gemäß Erstauftraggeberprinzip bezahlt der Abgeber die Provision.

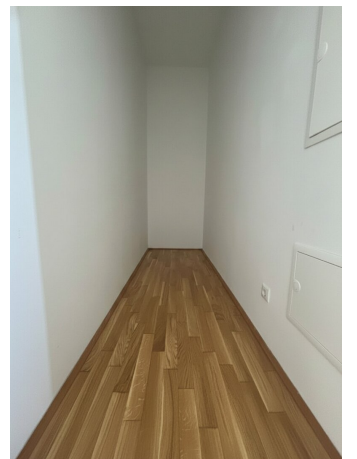
Ihr Ansprechpartner

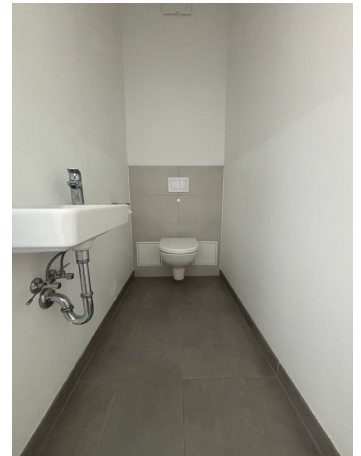
Sheila Mirzapour

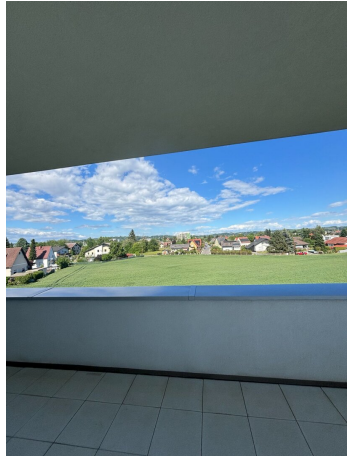
Hausverwaltung und Immobilienmakler Purkarthofer GmbH
Sporgasse 29
8010 Graz

T +43316828883
H +436508288833

Gerne stehe ich Ihnen für weitere Informationen oder einen Besichtigungstermin zur Verfügung.

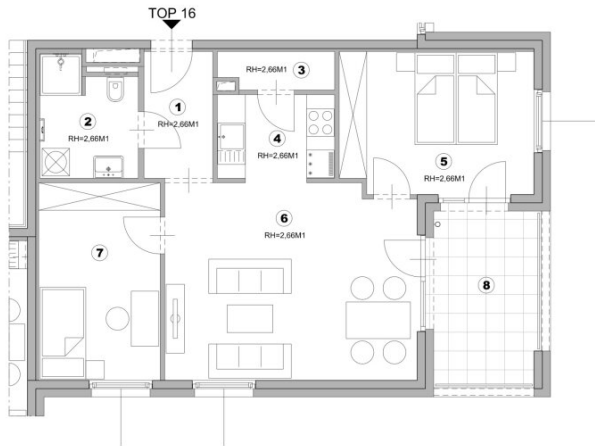






HAUS 5 2.STOCK TOP 16

1	VORRAUM	4,13 m ²
2	BAD/WC	5,12 m ²
3	AR	2,02 m ²
4	KOCHNISCHE	4,79 m ²
5	ZIMMER	13,15 m ²
6	WOHNKÜCHE	23,46 m ²
7	ZIMMER	11,40 m ²
GESAMT		64,07 m²
8	BALKON	9,48 m ²



GRUNDRISSPLAN



MÖBELIERUNG KEIN VERTRAGSBESTANDTEIL !



PLANSTAND: 06.10.2022

Technische Änderungen und Abweichungen planlicher Art durch den Bauträger sind während der Bauphase jederzeit möglich und stellen keine Wertveränderung dar.



ARCHITEKTEN
kunath trenkwalder ZT OG
STÄTLICH BEFUGTE UND BEEDLTE ZIVILTECHNIKER
www.kunathtrenkwalder.at

**A-8041 GRAZ
EICHBACHGASSE 17**

Objektbeschreibung

Ein Tiefgaragenplatz kann um €90,00 mtl. angemietet werden.

Der Immobilienmakler erklärt, dass er – entgegen dem in der Immobilienwirtschaft üblichen Geschäftsgebrauch des Doppelmaklers – einseitig nur für den Vermieter tätig ist.

Infrastruktur / Entfernungen

Gesundheit

Arzt <50m

Apotheke <825m

Klinik <4.175m

Krankenhaus <2.950m

Kinder & Schulen

Schule <825m

Kindergarten <375m

Universität <3.125m

Höhere Schule <3.875m

Nahversorgung

Supermarkt <775m

Bäckerei <1.025m

Einkaufszentrum <1.375m

Sonstige

Geldautomat <1.275m

Bank <825m

Post <1.450m

Polizei <1.300m

Verkehr

Bus <125m

Straßenbahn <1.450m

Autobahnanschluss <1.775m

Bahnhof <1.325m

Flughafen <4.750m

Angaben Entfernung Luftlinie / Quelle: OpenStreetMap