

**Gewerbefläche Wiener Straße zu vermieten #Büro
#Verkaufsfläche #Parkplatz**



Objektnummer: 1639/91

Eine Immobilie von Prassl Immobilien e.U.

Zahlen, Daten, Fakten

Art:	Büro / Praxis
Land:	Österreich
PLZ/Ort:	8600 Bruck an der Mur
Baujahr:	1960
Alter:	Altbau
Gesamtfläche:	132,40 m ²
Verkaufsfläche:	64,00 m ²
Bürofläche:	68,40 m ²
Zimmer:	5
Stellplätze:	2
Heizwärmebedarf:	C 92,92 kWh / m ² * a
Gesamtenergieeffizienzfaktor:	C 1,23
Kaltmiete (netto)	918,00 €
Kaltmiete	1.116,00 €
Miete / m²	6,93 €
Betriebskosten:	198,00 €
USt.:	223,20 €
Infos zu Preis:	

zzgl. eigene Strom- und Heizkosten

Provisionsangabe:

3 Bruttomonatsmieten zzgl. 20% USt.

Ihr Ansprechpartner



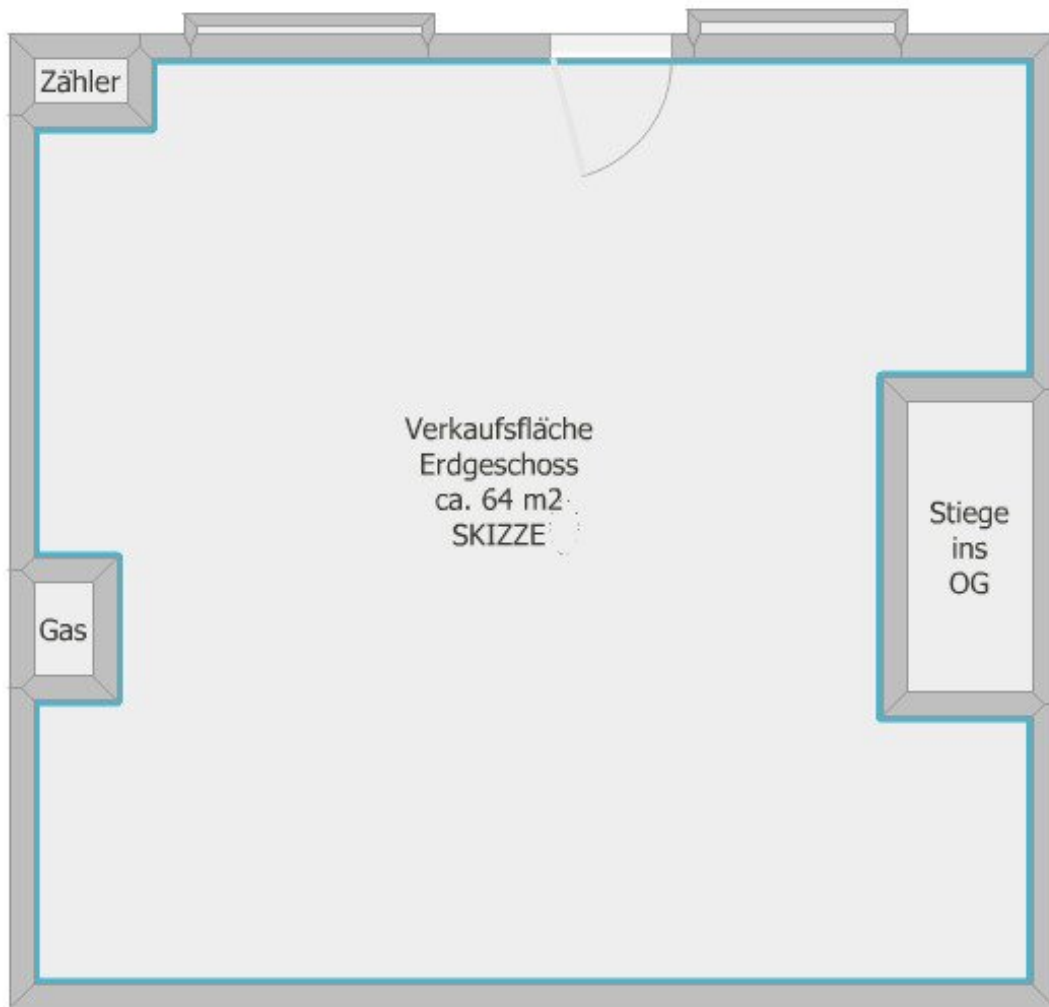


Möblierungsvorschlag durch KI











Objektbeschreibung

Attraktive Ausstellungs- und Bürofläche in 8600 Bruck an der Mur – Ihr neuer Standort in der Steiermark

Suchen Sie eine attraktiv modernisiert und gut ausgestattete **Schau- und Bürofläche** in zentraler Lage oder eröffnen Sie gerade Ihren **Handwerksbetrieb**? Dann ist diese Immobilie in **Bruck an der Mur** genau das Richtige für Sie. Mit einer großzügigen Fläche von 132,4 m² bietet diese Einheit genügend Raum für Ihre geschäftlichen Anforderungen und besticht durch eine durchdachte Raumaufteilung mit einer großzügigen Verkaufsfläche im Erdgeschoss und drei hellen Zimmern im Obergeschoss.

Die Räumlichkeiten sind hochwertig ausgestattet mit pflegeleichten Fliesen- und Linoleumböden, die eine angenehme Arbeitsatmosphäre schaffen.

Zwei zugehörige PKW-Stellplätze sorgen für bequemes Parken direkt am Objekt – ein großer Vorteil für Sie, Ihre MitarbeiterInnen und KundInnen. Weitere **Parkflächen oder Lagerflächen** können nach Verfügbarkeit angemietet werden.

Nutzen Sie diese Gelegenheit, um Ihr Unternehmen in einer begehrten Lage der **Steiermark** zu etablieren und profitieren Sie von den vielfältigen Vorteilen dieser Immobilie.

Vereinbaren Sie noch heute einen Besichtigungstermin und überzeugen Sie sich selbst von den Vorzügen dieser Immobilie. Ihr neue Verkaufsfläche / Büro / Werkstatt wartet auf Sie in 8600 Bruck an der Mur!

Der Vermittler ist als Doppelmakler tätig.

Infrastruktur / Entfernungen

Gesundheit

Arzt <500m

Apotheke <500m

Krankenhaus <1.500m

Kinder & Schulen

Schule <1.000m

Kindergarten <1.000m

Universität <3.500m

Nahversorgung

Supermarkt <500m
Bäckerei <500m
Einkaufszentrum <500m

Sonstige

Bank <500m
Geldautomat <500m
Post <1.000m
Polizei <3.500m

Verkehr

Bus <500m
Autobahnanschluss <1.000m
Bahnhof <1.000m
Flughafen <7.000m

Angaben Entfernung Luftlinie / Quelle: OpenStreetMap