

**Traumwohnung in Graz: 2- Zimmer, 61m² mit überdachter
Terrasse, barrierefrei, Gartenmitbenützung,
Vollausstattung!**



Objektnummer: 7775/240

**Eine Immobilie von Schwarz & Schwarz Immobilien, Inhaber Albin
Schwarz**

Zahlen, Daten, Fakten

Art:	Wohnung
Land:	Österreich
PLZ/Ort:	8020 Graz
Alter:	Altbau
Wohnfläche:	60,78 m ²
Nutzfläche:	60,78 m ²
Bäder:	1
WC:	1
Balkone:	1
Heizwärmebedarf:	B 42,10 kWh / m ² * a
Gesamtenergieeffizienzfaktor:	C 1,01
Gesamtmiete	958,86 €
Kaltmiete (netto)	535,00 €
Kaltmiete	806,78 €
Betriebskosten:	271,78 €
Heizkosten:	59,50 €
USt.:	92,58 €
Infos zu Preis:	

Teilanwendung MRG nach Dachbodenausbau, Freier Hauptmietzins

Provisionsangabe:

Gemäß Erstauftraggeberprinzip bezahlt der Abgeber die Provision.

Ihr Ansprechpartner

Barbara Schwarz

BHS IMMOSTUDIO e.U.
Hofgasse 8 / II
8010 Graz

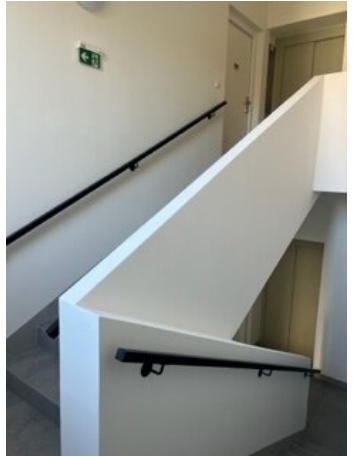
T +43 316 82 89 74

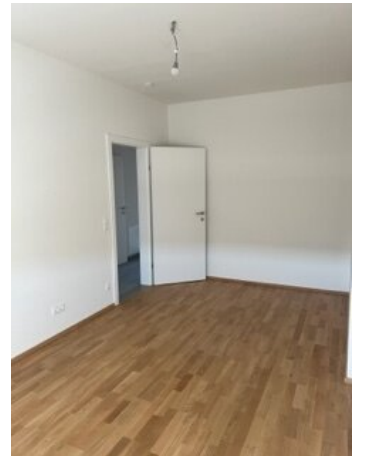
H +43 664 306 28 58

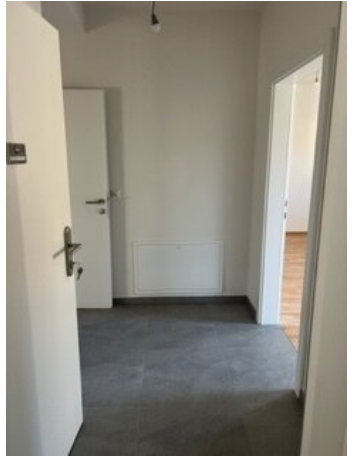
Gerne stehe ich Ihnen
Verfügung.

termin zur













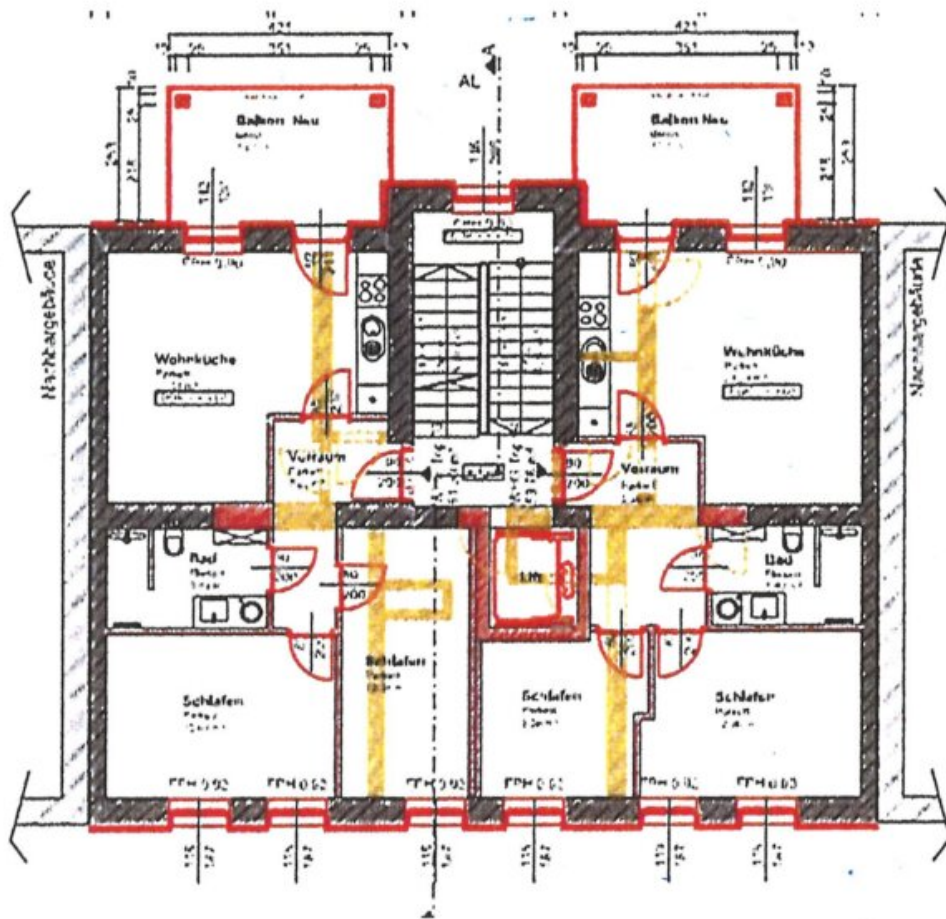












Objektbeschreibung

Sie suchen eine neue Wohnung in Graz? Dann ist diese Wohnung in der Postleitzahl 8020 die perfekte Wahl für Sie! Mit 60,78 m² bietet sie Ihnen viel Platz für eine hohe Lebensqualität. Ein schöner Balkon bietet die Möglichkeit, draußen zu sitzen und die frische Luft zu genießen, da Sie durch die Ausrichtung in den Innenhof, Ruhe genießen können.

Die Wohnanlage ist neu saniert und die Wohnungen sind aktuell Erstbezüge. Jede einzelne Wohnung ist voll ausgestattet mit einer wunderschönen Markenküche und einem komfortablen Badezimmer. Die gesamte Liegenschaft genießt höchsten Qualitätsstandard.

Die Wohnung liegt in einer sehr guten Lage, mit einer ausgezeichneten Verkehrsanbindung. Sie können Bus, Straßenbahn und den Bahnhof nutzen, um sich zu bewegen. Es gibt auch viele Annehmlichkeiten in der Nähe wie Arzt, Apotheke, Krankenhaus, Schule, Kindergarten, Universität, Höhere Schule, Supermarkt und Bäckerei.

Wenn Sie nach einer neuen Wohnung in Graz suchen, ist diese Wohnung die perfekte Wahl. Mit einer ausgezeichneten Verkehrsanbindung, vielen Annehmlichkeiten in der Nähe somit im Genuss einer ausgezeichneten Infrastruktur. Alle Annehmlichkeiten für ein qualitativ hochwertigen Lebensstandard sind gegeben. Kontaktieren Sie uns jetzt, um mehr zu erfahren und einen Besichtigungstermin zu vereinbaren.

Der Immobilienmakler erklärt, dass er – entgegen dem in der Immobilienwirtschaft üblichen Geschäftsgebrauch des Doppelmaklers – einseitig nur für den Vermieter tätig ist.

Infrastruktur / Entfernungen

Gesundheit

Arzt <500m

Apotheke <500m

Klinik <1.000m

Krankenhaus <1.000m

Kinder & Schulen

Schule <500m

Kindergarten <500m

Universität <1.000m

Höhere Schule <1.000m

Nahversorgung

Supermarkt <500m

Bäckerei <1.000m

Einkaufszentrum <1.500m

Sonstige

Geldautomat <500m

Bank <500m

Post <1.000m

Polizei <1.000m

Verkehr

Bus <500m

Straßenbahn <500m

Autobahnanschluss <5.000m

Bahnhof <1.000m

Angaben Entfernung Luftlinie / Quelle: OpenStreetMap