

CHARMANTE ALTBAUWOHNUNG IN TOLLER STADTLAGE - NAHE VOLKSTHEATER



Objektnummer: 2455

Eine Immobilie von Immobilien Klein

Zahlen, Daten, Fakten

Art:	Wohnung
Land:	Österreich
PLZ/Ort:	1070 Wien
Baujahr:	1912
Zustand:	Teil_vollrenovierungsbed
Alter:	Altbau
Wohnfläche:	47,63 m ²
Zimmer:	2
Bäder:	1
WC:	1
Heizwärmebedarf:	D 112,79 kWh / m ² * a
Gesamtenergieeffizienzfaktor:	D 2,03
Kaufpreis:	369.000,00 €
Betriebskosten:	86,81 €
USt.:	10,60 €
Provisionsangabe:	

3% des Kaufpreises zzgl. 20% USt.

Ihr Ansprechpartner

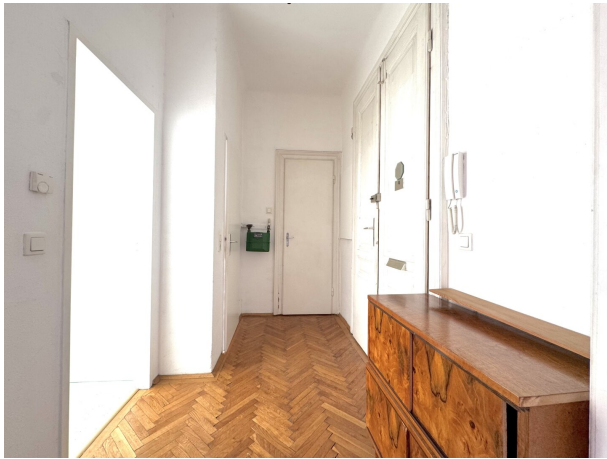
Mag. Sabine Klein

Immobilien Sabine Klein e.U.
Salmgasse 16/10
1030 Wien

T + 43 676 33 33 668
H +43 676 3333 668

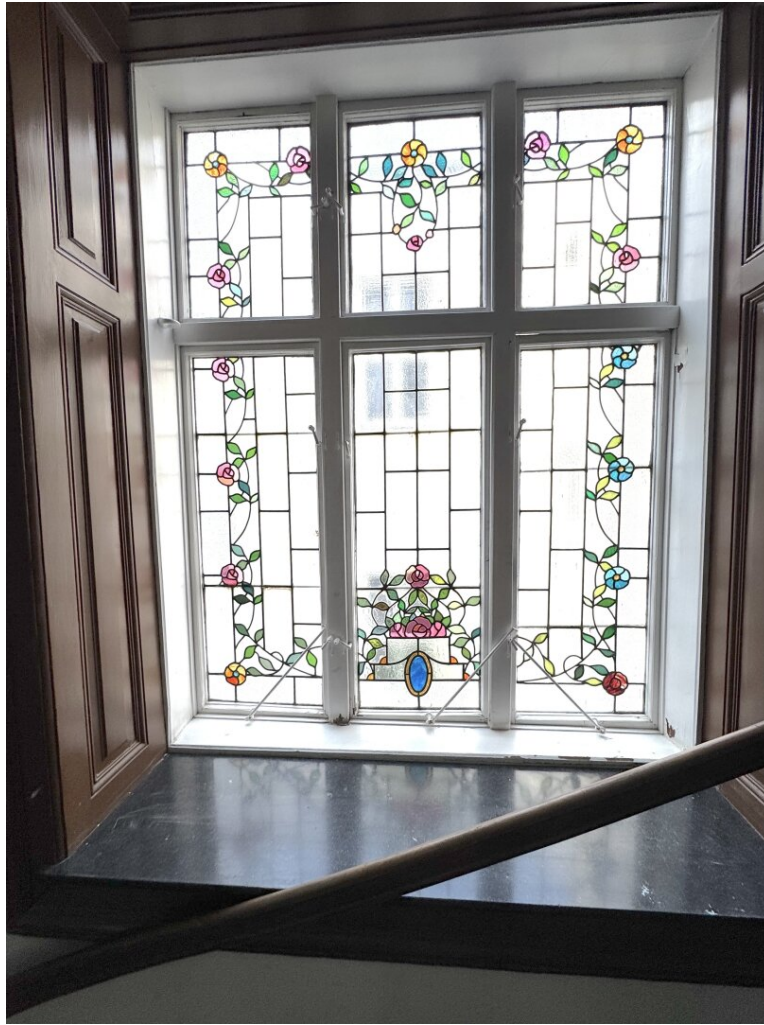
Gerne stehe ich Ihnen für weitere Informationen oder einen Besichtigungstermin zur Verfügung.

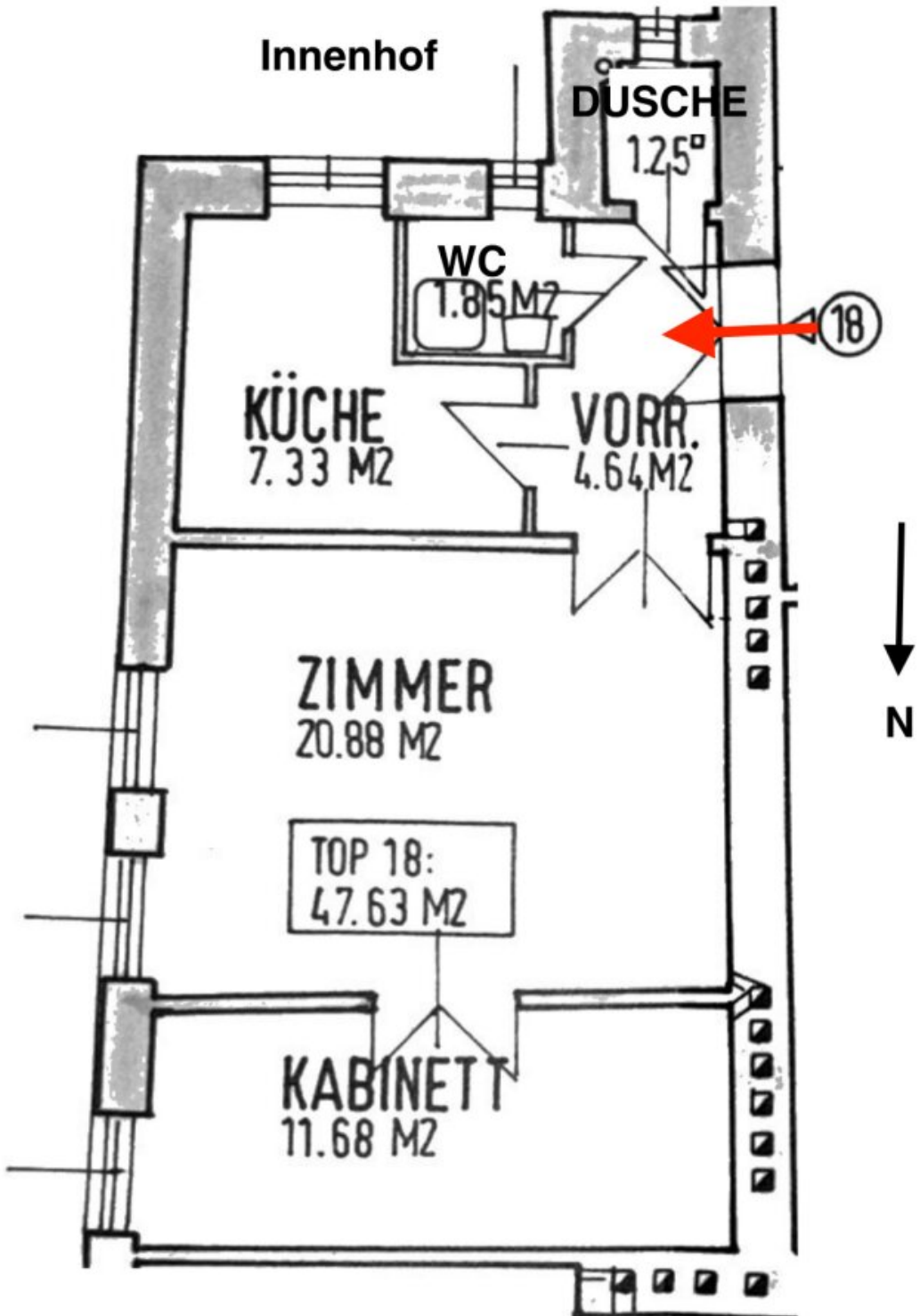












Neustiftgasse

Objektbeschreibung

CHARMANTE ALTBAUWOHNUNG

Diese entzückende 2-Zimmer-Wohnung befindet sich im 3. Liftstock in einem Altbauhaus in der Neustiftgasse im 7. Bezirk.

RAUMAUFTEILUNG

- Vorraum
- Zimmer
- Kabinett
- Küche
- Bad mit Waschbecken, Bidet und WC (mit Fenster)
- separate Dusche (mit Fenster)

AUSSTATTUNG

- Fischgrätparkettboden
- Fliesen
- Dusche
- Flügeltüren

LAGE UND INFRASTRUKTUR

Der 7. Bezirk Wiens mit seinen originellen Shops, Lokalen, Werkstätten und Kulturinitiativen ist schon seit vielen Jahren eines der wichtigsten Kreativviertel der Stadt. Die Neustiftgasse durchquert den Bezirk in ganzer Länge von der Zweierlinie (U3 Volkstheater) bis zum Gürtel (U6 Thaliastraße). Zahlreiche Einkaufsmöglichkeiten in der unmittelbaren Umgebung sowie Lokale mit wunderschönen Schanigärten.

ÖFFENTLICHE ANBINDUNG

- Bis 48A
- U6 Thaliastraße

RESÜMEE

Perfekte Single- oder Pärchenwohnung!

SCHICKEN SIE EINE ANFRAGE UND BESICHTIGEN SIE DIESE ENTZÜCKENDE WOHNUNG!

Wir weisen darauf hin, dass zwischen dem Vermittler und dem zu vermittelnden Dritten ein familiäres oder wirtschaftliches Naheverhältnis besteht.

Infrastruktur / Entfernungen

Gesundheit

Arzt <500m
Apotheke <500m
Klinik <500m
Krankenhaus <1.500m

Kinder & Schulen

Schule <500m
Kindergarten <500m
Universität <500m
Höhere Schule <500m

Nahversorgung

Supermarkt <500m
Bäckerei <500m

Einkaufszentrum <1.000m

Sonstige

Geldautomat <500m

Bank <500m

Post <1.000m

Polizei <500m

Verkehr

Bus <500m

U-Bahn <1.000m

Straßenbahn <500m

Bahnhof <1.000m

Autobahnanschluss <4.000m

Angaben Entfernung Luftlinie / Quelle: OpenStreetMap