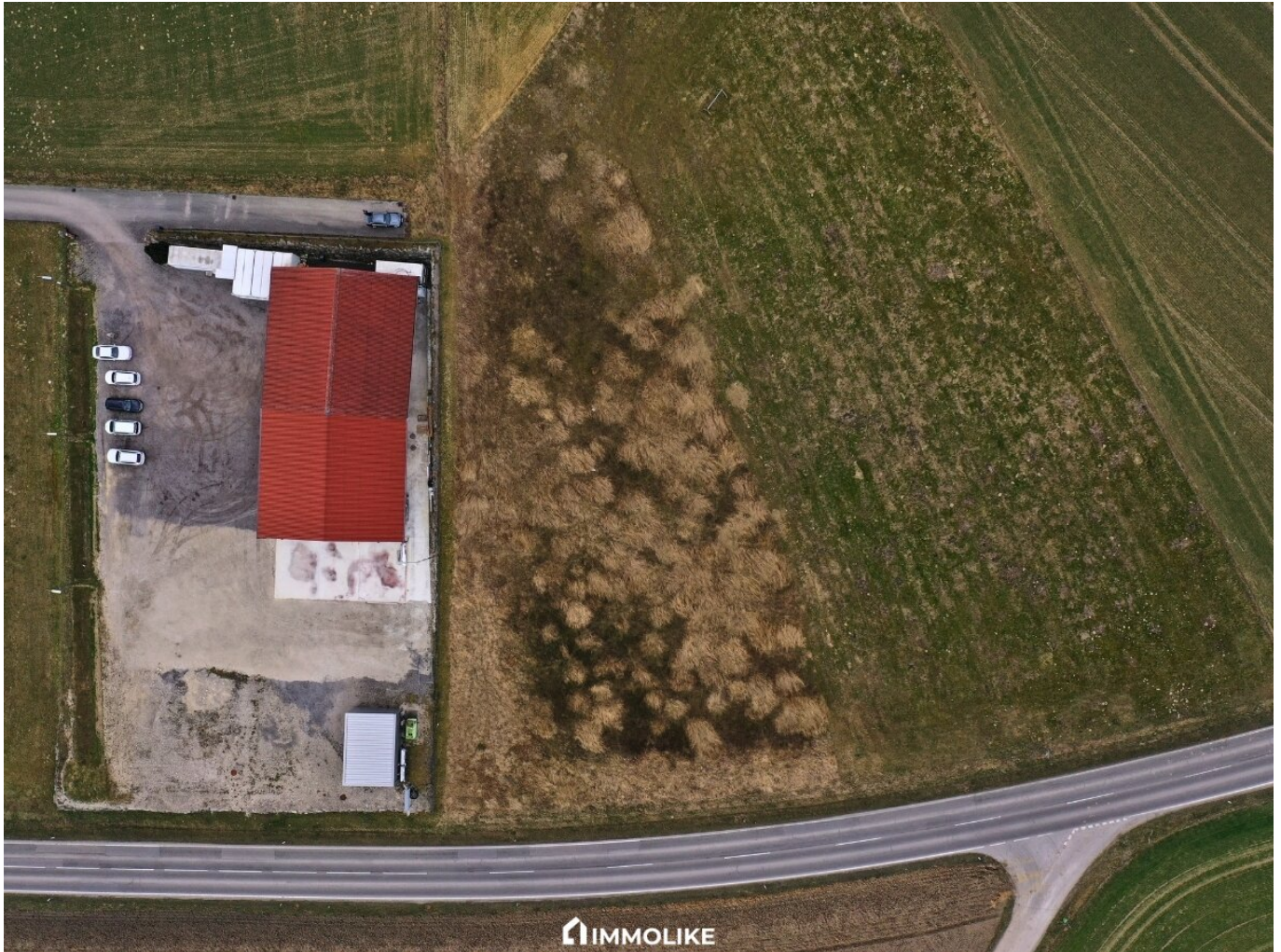


**Betriebsbaugrundstück mit 3.044 m² in Niederthalheim –
Bauland Betriebsgebiet | Bauplatzbewilligung vorhanden**



Objektnummer: 1660/77

Eine Immobilie von IMMOLIKE e.U.

Zahlen, Daten, Fakten

Art:	Grundstück - Betriebsbaugrund
Land:	Österreich
PLZ/Ort:	4692 Oberau
Kaufpreis:	329.000,00 €
Infos zu Preis:	

lt. Gemeindevorgaben/Details auf Anfrage

Provisionsangabe:

3% des Kaufpreises zzgl. 20% USt.

Ihr Ansprechpartner

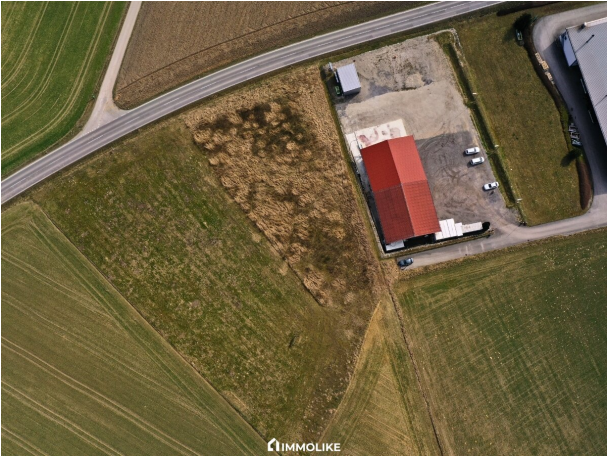
Ing. Marko Tarabic

IMMOLIKE e.U.
Janshartweg 22
4053 Ansfelden

T 06642215440
H 06642215440

Gerne stehe ich Ihnen für weitere Informationen oder einen Besichtigungstermin zur Verfügung.







IMMOLIKE

Objektbeschreibung

Zum Verkauf steht ein attraktives **Betriebsbaugrundstück mit ca. 3.044 m²** in der **Gemeinde Niederthalheim im Bezirk Vöcklabruck**.

Das Grundstück ist im **Flächenwidmungsplan als Bauland – Betriebsgebiet (B)** ausgewiesen und eignet sich ideal für verschiedenste betriebliche Nutzungen.

Mögliche Nutzungen

- Gewerbebetriebe
- Produktionsbetriebe
- Lager- und Logistikflächen
- Handwerksbetriebe
- Dienstleistungsunternehmen

Grundstücksdaten

- **Grundstücksfläche:** ca. 3.044 m²
- **Widmung:** Bauland – Betriebsgebiet (B)
- **Bauplatzbewilligung:** bereits vorhanden
- **Zufahrt:** öffentlich gesichert
- **Keine Hochwasser- oder Gefahrenzone**

- **Topografie:** leicht geneigtes Grundstück

Durch die bereits vorhandene **Bauplatzbewilligung** ist eine Bebauung grundsätzlich möglich.

Weitere **Bebauungsrichtlinien und Detailinformationen** wurden bei der Gemeinde angefragt und werden **auf Anfrage gerne übermittelt**. Auch weitere **Preisinformationen** erhalten Sie auf Anfrage.

Dieses Grundstück bietet durch seine **attraktive Größe, gewerbliche Widmung und gute regionale Verkehrsanbindung** eine hervorragende Grundlage für betriebliche Entwicklungen.

Interesse?

Klicken Sie einfach auf „**Anbieter kontaktieren**“, um

- eine **kostenlose Besichtigung** zu vereinbaren oder
- **weitere Informationen** zu erhalten.

office@immolike.at

0664 2215440

Wir freuen uns auf Ihre Anfrage!

IMMOLIKE

Der Vermittler ist als Doppelmakler tätig.

Infrastruktur / Entfernungen

Gesundheit

Arzt <1.000m

Apotheke <1.000m

Kinder & Schulen

Schule <1.000m

Kindergarten <1.000m

Nahversorgung

Supermarkt <4.500m

Bäckerei <7.000m

Sonstige

Bank <4.500m

Geldautomat <4.500m

Post <4.500m

Polizei <5.500m

Verkehr

Bus <1.000m

Bahnhof <3.500m

Autobahnanschluss <9.500m

Angaben Entfernung Luftlinie / Quelle: OpenStreetMap