

**Moderne 1-Zimmer-Wohnung mit Loggia und
Fußbodenheizung in 1200 Wien um 849 €!**



Objektnummer: 6794

Eine Immobilie von Feroso Immobilientreuhand GmbH

Zahlen, Daten, Fakten

Art:	Wohnung
Land:	Österreich
PLZ/Ort:	1200 Wien,Brigittenau
Alter:	Neubau
Nutzfläche:	37,82 m ²
Zimmer:	1
Bäder:	1
WC:	1
Heizwärmebedarf:	A 20,50 kWh / m ² * a
Gesamtenergieeffizienzfaktor:	A 0,82
Gesamtmiete	849,00 €
Kaltmiete (netto)	686,73 €
Kaltmiete	771,82 €
Betriebskosten:	85,09 €
USt.:	77,18 €
Provisionsangabe:	

Gemäß Erstauftraggeberprinzip bezahlt der Abgeber die Provision.

Ihr Ansprechpartner



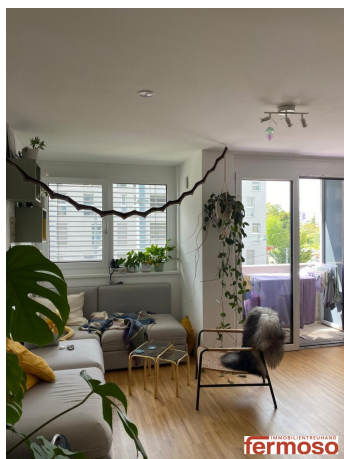
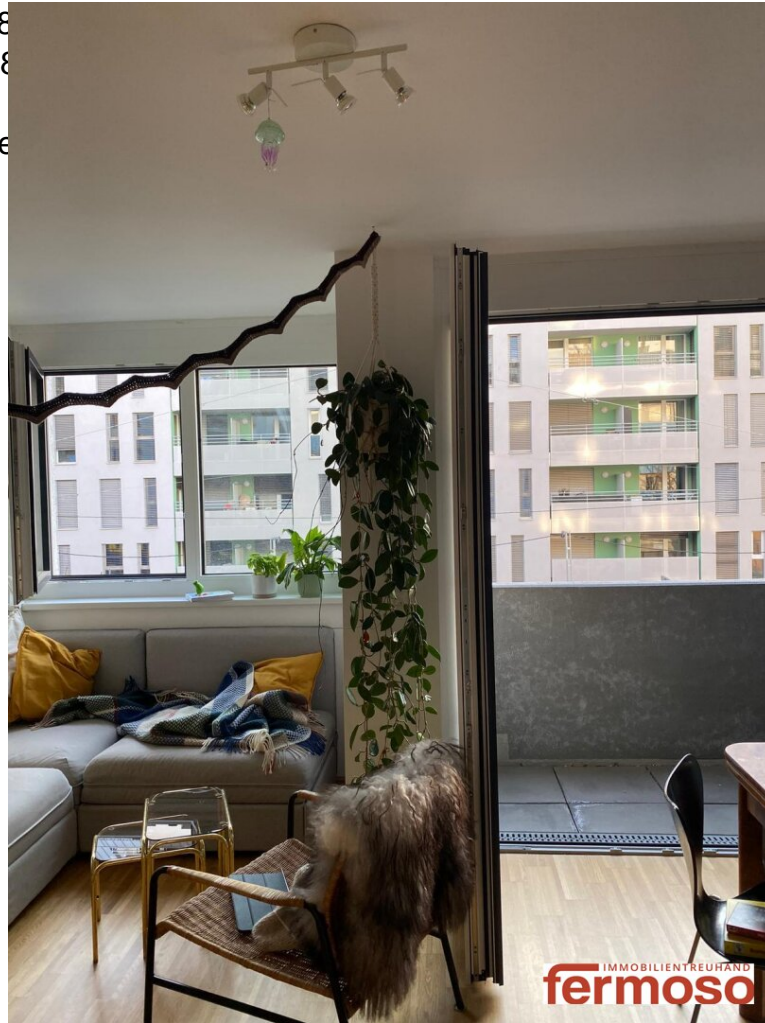
Ilksev Karakas

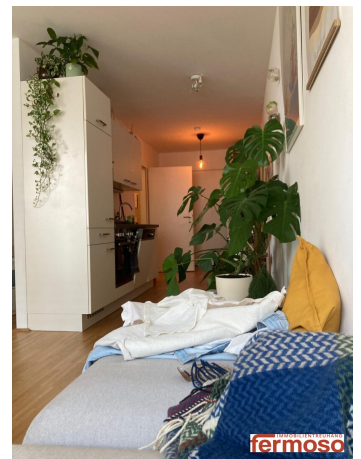
Fermoso Immobilienreuehand GmbH
Erdbergstrasse 52-60/Stiege 3/Top 10
1030 Wien

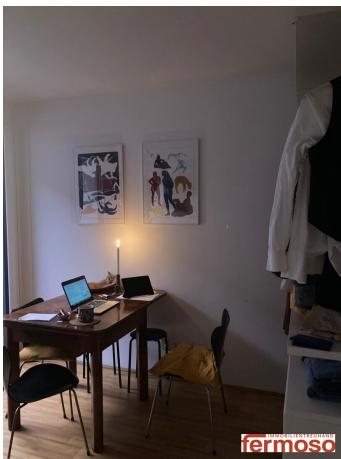
T +43 664 19 13 188
H +43 664 19 13 188

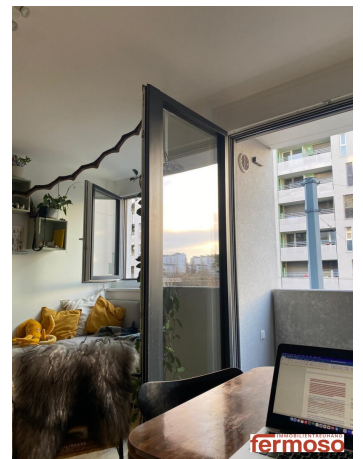
Gerne stehe ich Ihnen
Verfügung.

termin zur











Plan:



IMMOBILIENTREUHAND
fermoso

Objektbeschreibung

Willkommen in Ihrem neuen Zuhause im 20. Bezirk von Wien! Diese charmante Wohnung in der 2. Etage bietet auf 37,82 m² modernen Wohnkomfort und eine durchdachte Raumaufteilung, die ideal für Singles oder Paare ist.

Das helle, großzügige Zimmer lädt zum Wohlfühlen und Entspannen ein. Die stilvolle Kombination aus hochwertigem Parkett und Fliesen sorgt für ein angenehmes Ambiente. Die Fußbodenheizung garantiert wohlige Wärme an kalten Tagen, während die Fernwärme für eine effiziente und umweltfreundliche Energieversorgung sorgt.

Die voll ausgestattete Einbauküche macht das Kochen zum Vergnügen und bietet ausreichend Platz für alle kulinarischen Abenteuer. Das Badezimmer ist mit einer modernen Dusche ausgestattet und verspricht einen erfrischenden Start in den Tag.

Genießen Sie Ihre Freizeit auf der gemütlichen Loggia, die zusätzlichen Raum für frische Luft und entspannte Stunden im Freien bietet. Der Personenaufzug erleichtert den Alltag und sorgt für barrierefreien Zugang. Kabel- und Satelliten-TV Anschlüsse sind ebenfalls vorhanden, damit Sie Ihre Lieblingssendungen immer genießen können.

Die Lage dieser Wohnung ist unschlagbar: Hervorragende Verkehrsanbindungen mit Bus, U-Bahn, Straßenbahn, Bahnhof und Autobahnanschluss ermöglichen Ihnen eine schnelle und bequeme Mobilität in ganz Wien und darüber hinaus.

In unmittelbarer Nähe finden Sie alles für den täglichen Bedarf: Ärzte, Apotheke, Klinik, Krankenhaus, Schulen, Kindergärten, Universität sowie höhere Schulen. Einkaufszentren, Supermärkte und Bäckereien sind ebenfalls bequem zu Fuß erreichbar und machen Ihren Alltag besonders angenehm.

Diese Wohnung vereint urbanes Wohnen mit höchster Lebensqualität und ist die perfekte Wahl für alle, die Komfort, Funktionalität und eine zentrale Lage schätzen. Lassen Sie sich diese Gelegenheit nicht entgehen und vereinbaren Sie noch heute einen Besichtigungstermin!

Ihr neues Zuhause in 1200 Wien wartet auf Sie! Miete: 849,01 € – ideal für ein modernes Leben in der Hauptstadt.

Noch nichts gefunden? Wir informieren Sie über geeignete Immobilienangebote noch vor allen anderen.

Legen Sie jetzt Ihren individuellen Suchagenten unter folgendem Link an. Wir schicken Ihnen passende Immobilien exklusiv vorab zu.

[Suchagent anlegen](https://fermoso-immobilientreuhand.service.immo/registrieren/de) - <https://fermoso-immobilientreuhand.service.immo/registrieren/de>

Wir weisen darauf hin, dass zwischen dem Vermittler und dem zu vermittelnden Dritten ein

familiäres oder wirtschaftliches Naheverhältnis besteht.

Der Immobilienmakler erklärt, dass er – entgegen dem in der Immobilienwirtschaft üblichen Geschäftsgebrauch des Doppelmaklers – einseitig nur für den Vermieter tätig ist.

Infrastruktur / Entfernungen

Gesundheit

Arzt <500m
Apotheke <500m
Klinik <500m
Krankenhaus <1.000m

Kinder & Schulen

Schule <500m
Kindergarten <500m
Universität <500m
Höhere Schule <1.000m

Nahversorgung

Supermarkt <500m
Bäckerei <500m
Einkaufszentrum <500m

Sonstige

Geldautomat <500m
Bank <500m
Post <500m
Polizei <500m

Verkehr

Bus <500m
U-Bahn <1.000m
Straßenbahn <500m
Bahnhof <1.000m
Autobahnanschluss <1.000m

Angaben Entfernung Luftlinie / Quelle: OpenStreetMap